


ナルボンヌビル

Narubonnu BLD.

 大阪メロ 御堂筋線・鶴見緑地線「心斎橋」駅 徒歩4分



所在地 大阪市中央区心斎橋筋1丁目4番22号
大阪メトロ御堂筋線・鶴見緑地線「心斎橋」駅 徒歩4分

募集区画・条件

番号	階数	面積	お引渡し	
①	1階	153.22㎡	2023/3月上旬	
②	2階	124.12㎡	2023/3月上旬	
③	3階	124.12㎡	2023/3月上旬	
		1~3階セット貸	401.46㎡(121.44坪)	2023/3月上旬
条件	敷金	月額賃料	共益費	契約形態
	10ヶ月	相談	込	定借10年 (各種相談可)

その他条件
【期間内解約等】設定あり
【その他費用】
・貸室内水光熱費
・町内会費、他
【引渡状態】
・スケルトン

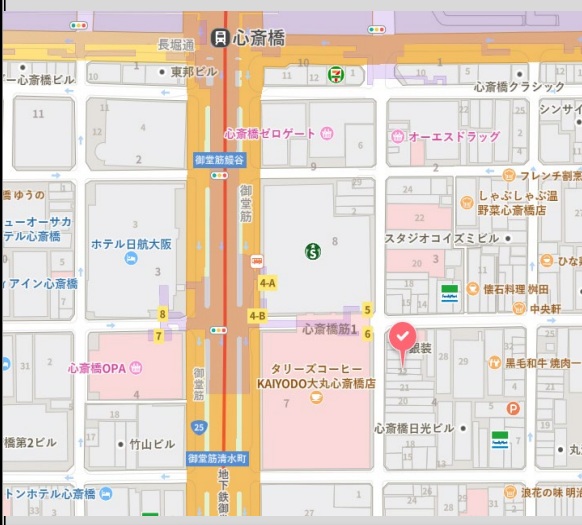
※ 賃料・共益費には別途消費税相当額を申し受けます。

建築概要・設備

構造	鉄骨造陸屋根3階建
竣工	1970年7月
敷地面積	
建築面積	
延床面積	438.09㎡ (約132.52坪)
防犯設備	無
空調	スケルトン
乗用E V	無
天井高	各階3,000mm

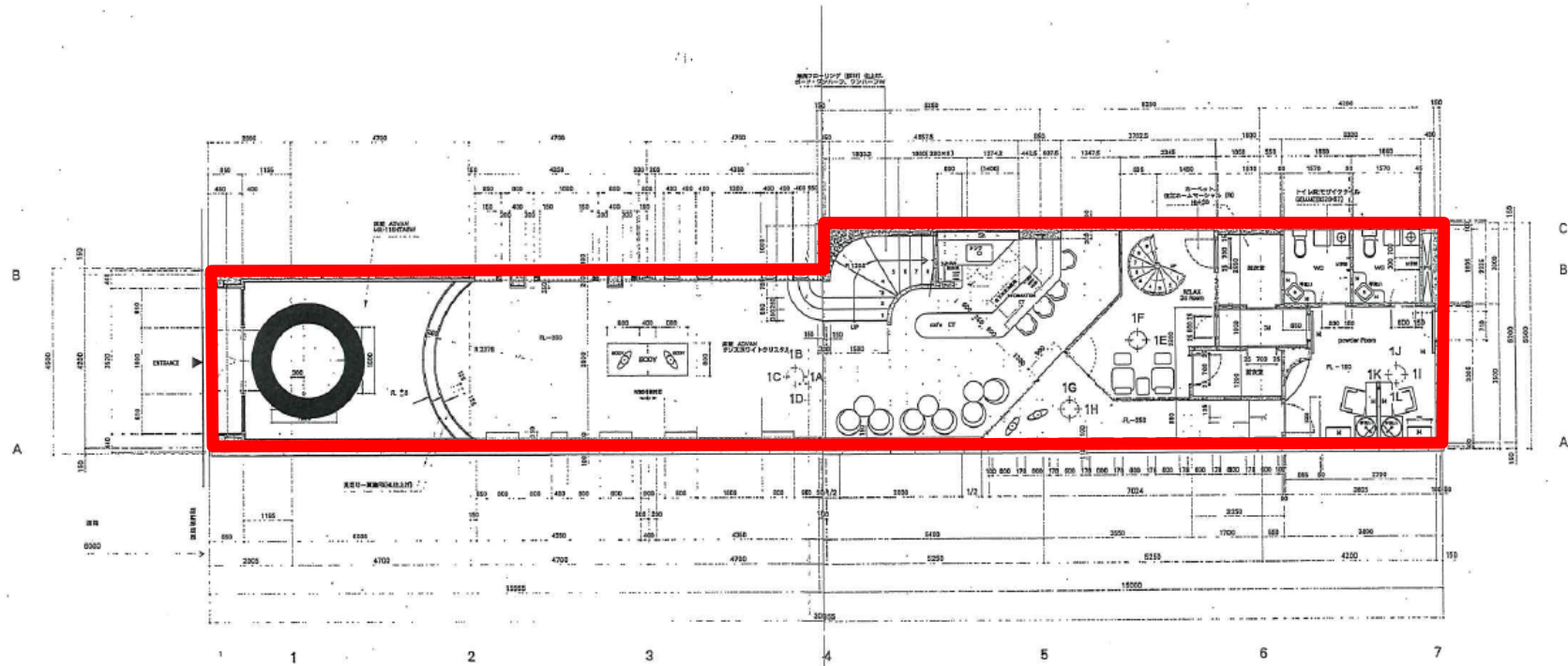
『心斎橋筋商店街、「大丸」前』

※手数料半月分



ナルボンヌビル

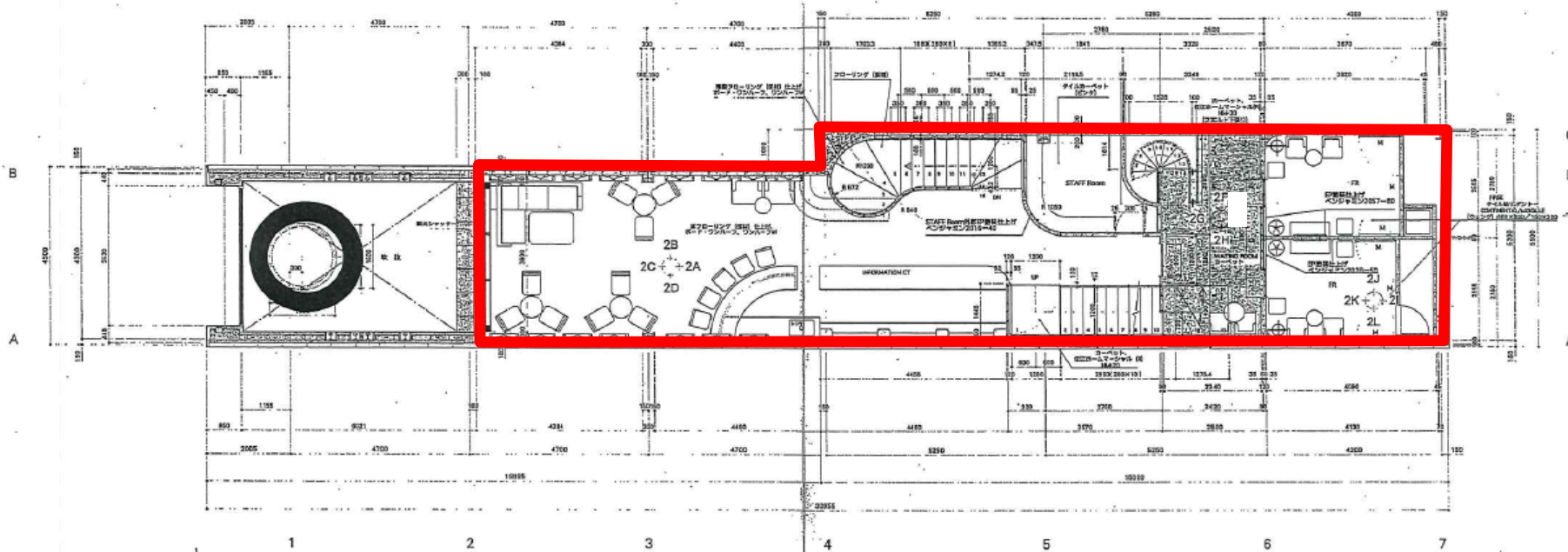
1階



現況と異なる場合は現況を優先します。

ナルボンヌビル

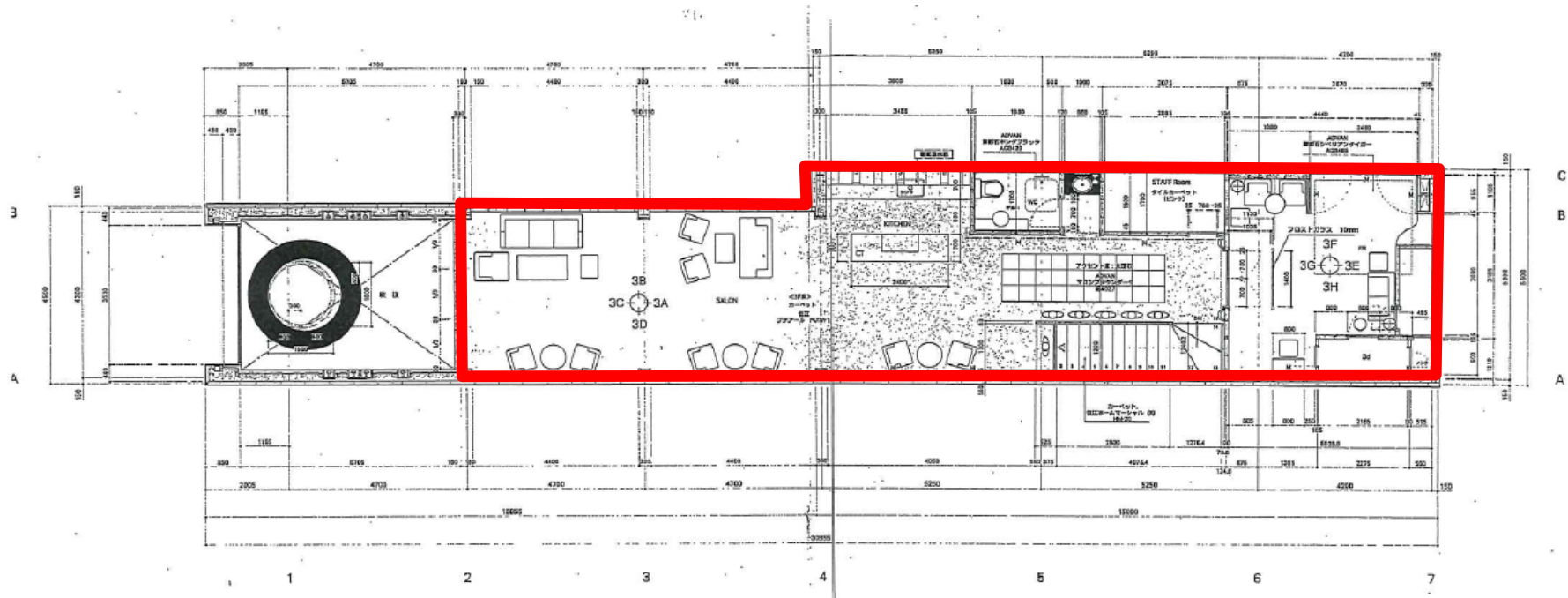
2階



現況と異なる場合は現況を優先します。

ナルボンヌビル

3階



現況と異なる場合は現況を優先します。