

久屋大通に面する緑が多い環境。有人管理。

所在地 名古屋市中区栄4丁目15番32号
地下鉄東山線「栄」駅・バス停「栄」徒歩5分 / 地下鉄名城線「矢場町」徒歩5分

募集区画・条件

階	面積 (㎡ / 坪)		月額賃料	共益費	敷金	入居可能日	契約期間
7階	99.23	30.01	ご相談	賃料に含む	12カ月	即日	2年

建築概要

規模 地下1階 地上12階 塔屋2階
 構造 鉄骨鉄筋コンクリート造
 竣工 1983年 1月 (2006年 1月改修)
 用途 事務所
 延床面積 12,763.09 ㎡
 設計会社 (株)日建設計
 施工会社 鹿島建設(株)・(株)竹中工務店JV

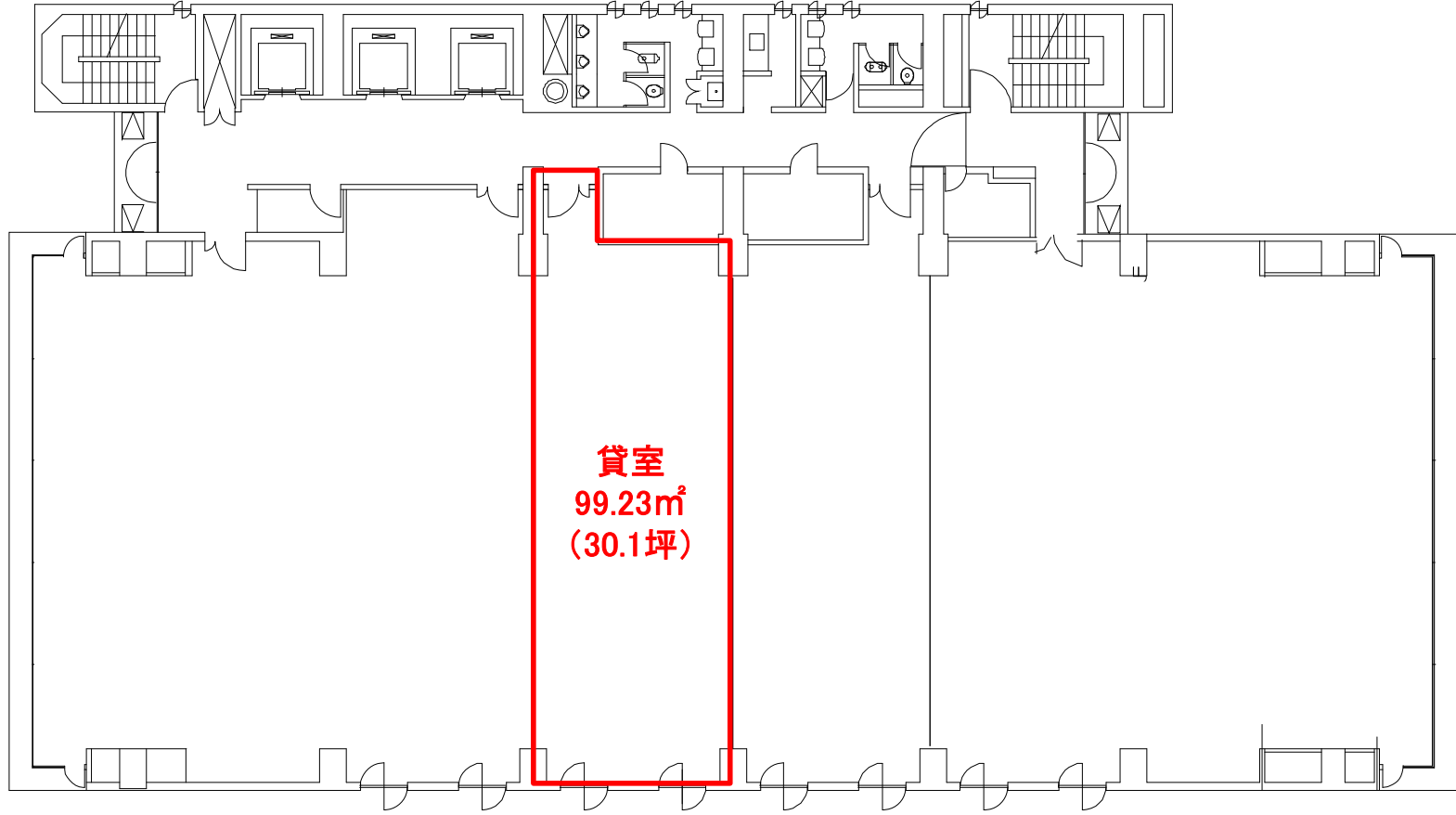
設備等

電気 有 (30-15VA/㎡)
 電話回線 有 (EPS内まで)
 光ケーブル 有 (EPS内まで)
 乗用E V 3基
 セキュリティ 機械警備+常駐警備
 駐車場 48台 (機械式・24H利用可)
 空調 有 (個別空調)
 トイレ 男女別 (共有部)
 その他 共用喫煙室有 (1F)
 有人管理 (月~土 8:00~17:00)
 ※土曜は月2回

特記事項

契約形態 普通建物賃借
 契約面積に共用部は含みません。
 現状有姿でのお引渡しとなります。





日建・住生ビル 7階