


住友生命 名古屋ビル

 JR 「名古屋」 徒歩 9分
 名鉄 「名古屋」 徒歩 7分
 近鉄 「名古屋」 徒歩 6分
 地下鉄 「名古屋」 徒歩 9分

貸事務所

名駅通沿いのランドマーク。24時間常駐管理の高層ビル。

所在地 名古屋市中村区名駅南2-14-19

募集区画・条件

階	面積 (㎡ / 坪)	月額賃料	共益費	敷金	入居可能日	契約期間	
11階	163.78	49.54	ご相談	賃料に含む	12カ月	即日	ご相談
11階	64.5	19.51	ご相談	賃料に含む	12カ月	即日	ご相談
15階	125.98	38.1	ご相談	賃料に含む	12カ月	即日	ご相談
B1階	42.7	12.92	ご相談	賃料に含む	12カ月	即日	ご相談

建築概要

規模 地下3階 地上26階 塔屋1階
 構造 鉄骨造
 竣工 1974年 5月 (2005年 9月改修)
 用途 事務所
 延床面積 49,486.71 ㎡
 設計会社 鹿島建設(株) (日建設計 監修)
 施工会社 鹿島建設(株)

設備等

電気 有 (50VA/㎡)
 電話回線 有 (EPS内まで)
 光ケーブル 有 (EPS内まで)
 乗用E V 11基
 セキュリティ 機械警備+常駐警備 (24H常駐)
 駐車場 151台 (平面・24H利用可)
 空調 有 (セントラル空調)
 トイレ 男女別 (共有部)

特記事項

契約形態 定期建物賃貸借
 契約面積に共用部は含みません。
 現状有姿でのお引渡しとなります。

その他 地下1F喫煙室、リフレッシュコーナー
 入居者専用貸会議室
 現行建築基準法耐震性
■照明LED切り替え完了
 専有部・共有部共に全室をLED化完了
■個室型ワークブース「テレキューブ」設置
 1階エントランスにテレキューブを2台設置 (有料)

VR内見サイト
公開中!!
是非ご覧ください!!




 TOKYO
 CAPITAL
 MANAGEMENT
 www.tokyo-capital.com

東京キャピタルマネジメント株式会社

〒450-0002 愛知県名古屋市中村区名駅4-2-11 ナビタ名灯2階
 【媒介】国土交通大臣(1)第10040号

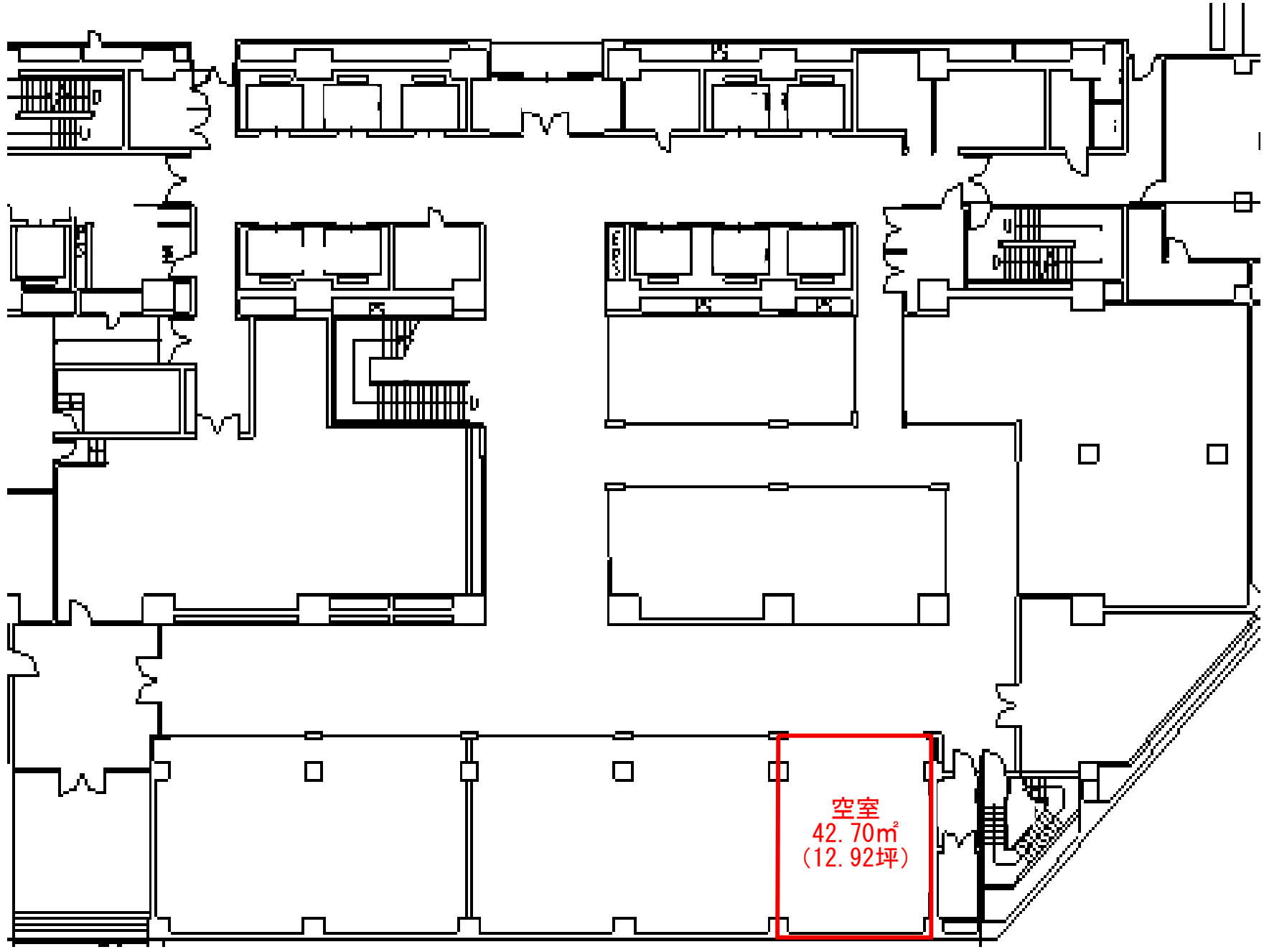
名古屋支店

担当：増田

☎ 052-414-6565

✉ tsugio_masuda@tokyo-capital.com



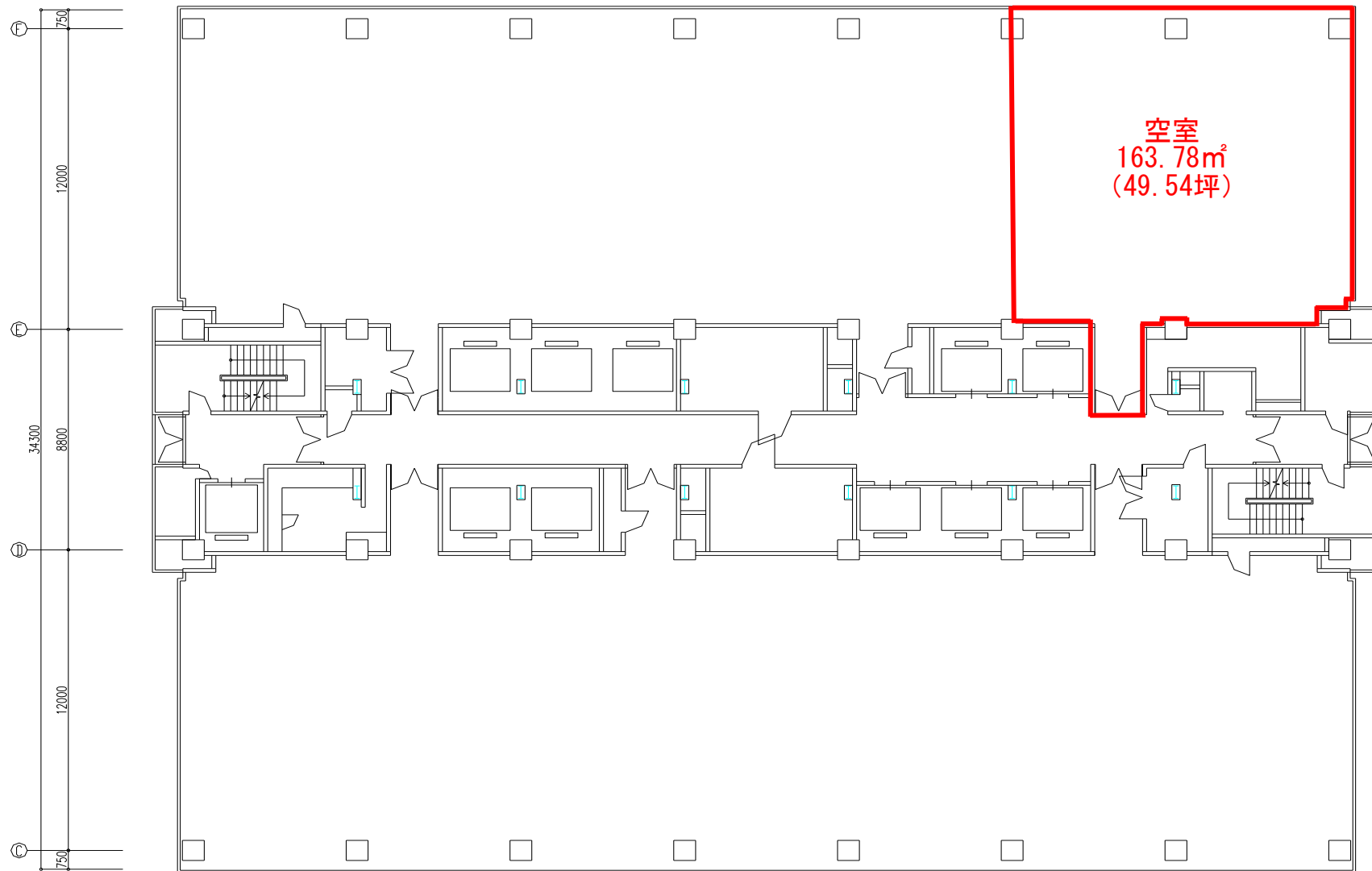


560㎡10

561㎡50

空室
42.70㎡
(12.92坪)

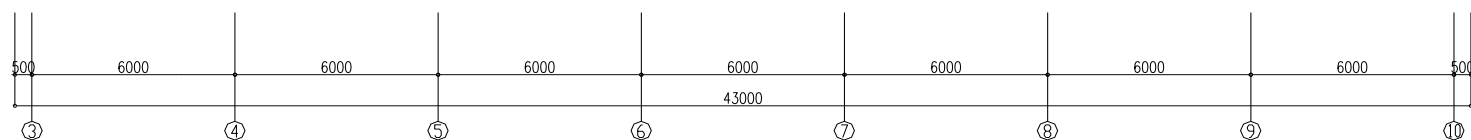
地下 1階



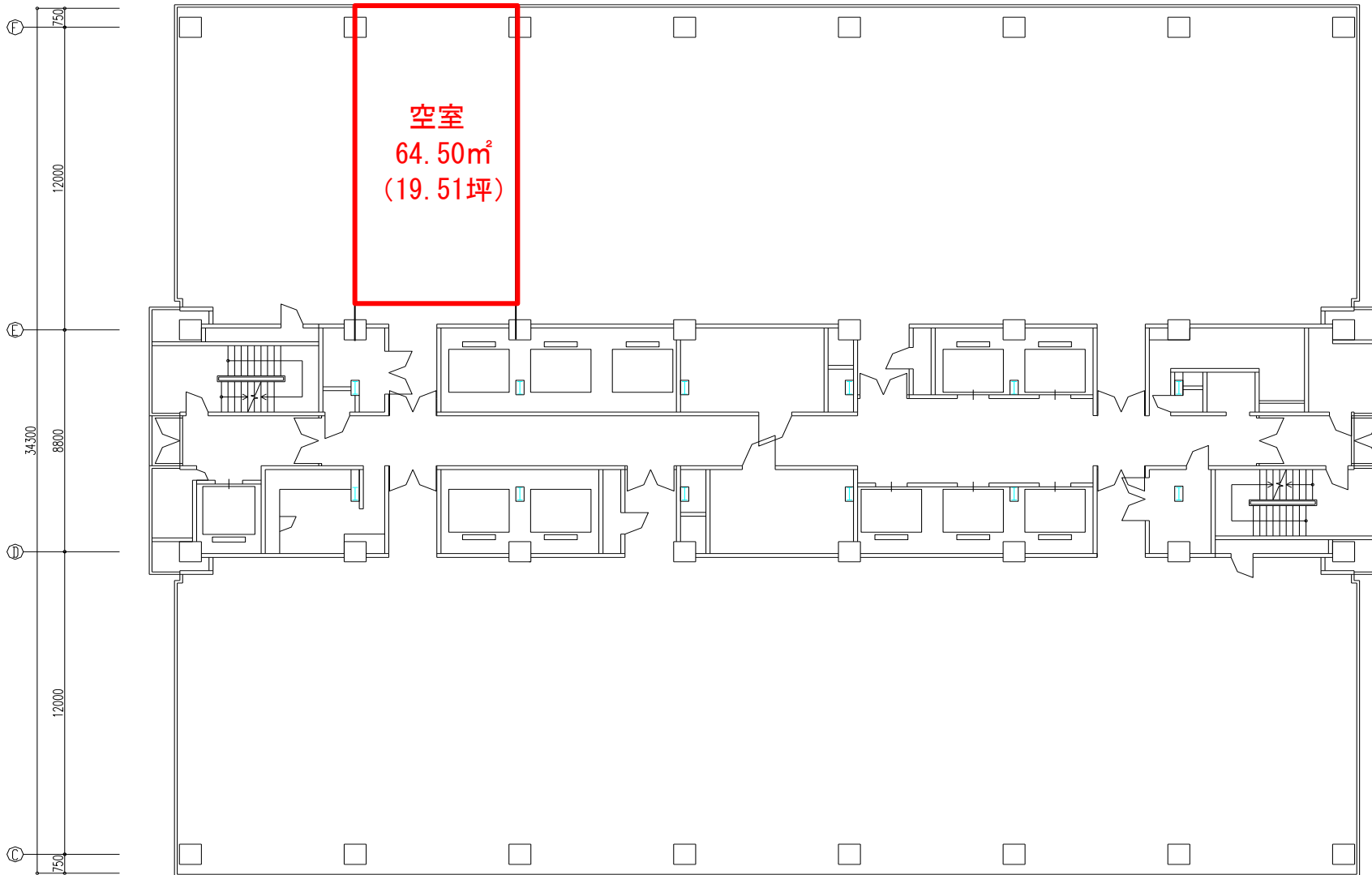
空室
163.78m²
(49.54坪)

582m²24

560m²10



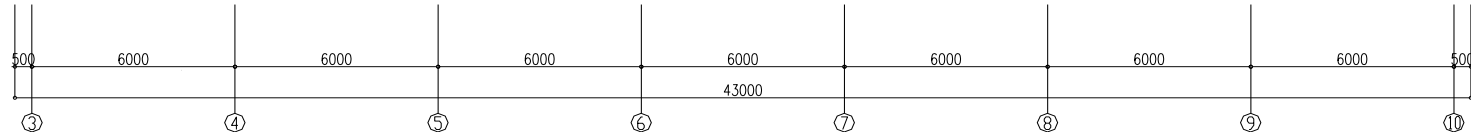
11 階



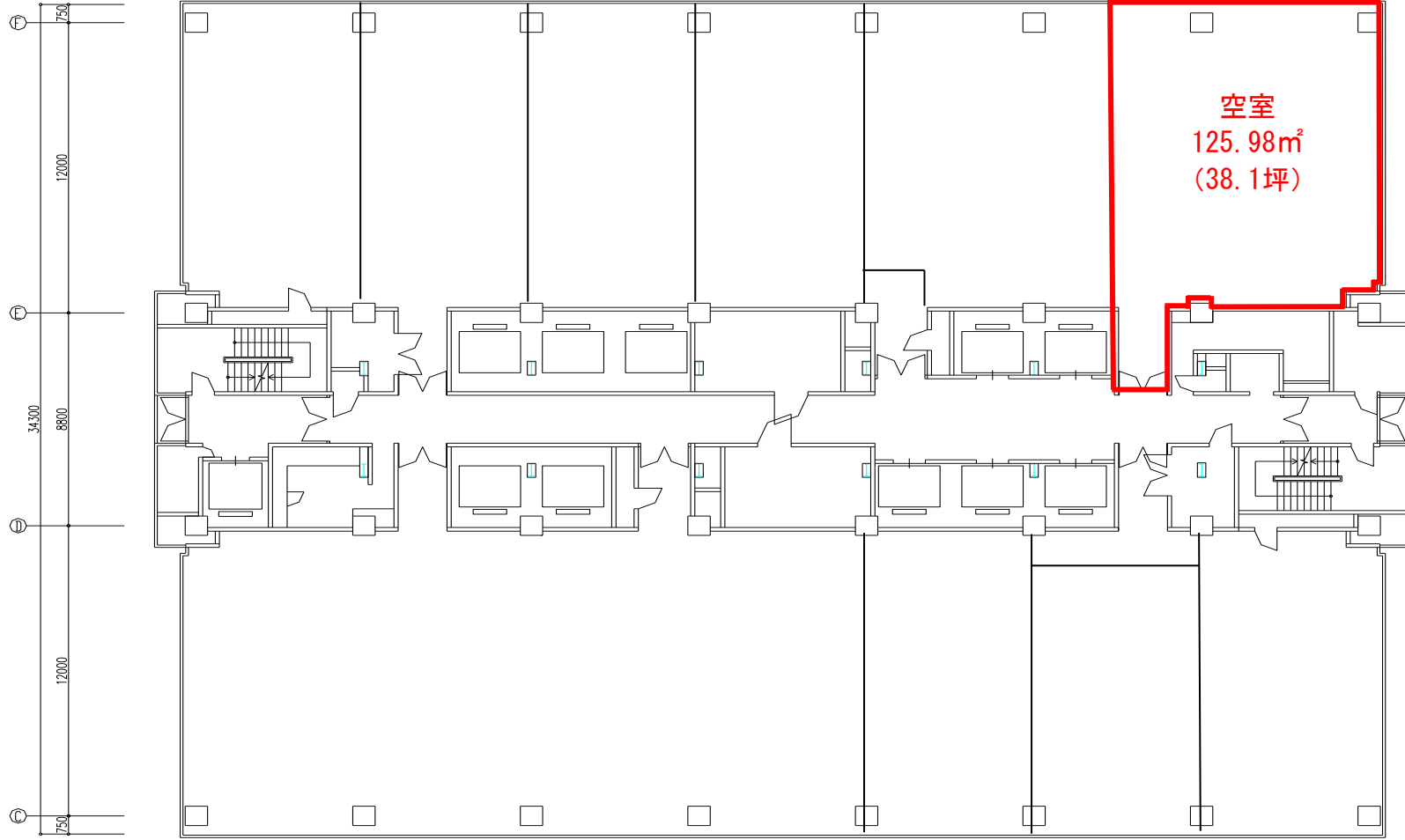
空室
 64.50㎡
 (19.51坪)

582㎡24

560㎡10



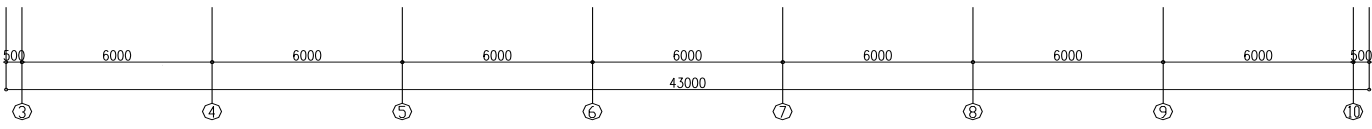
11 階



561m²50

空室
125.98m²
(38.1坪)

560m²10



15 階

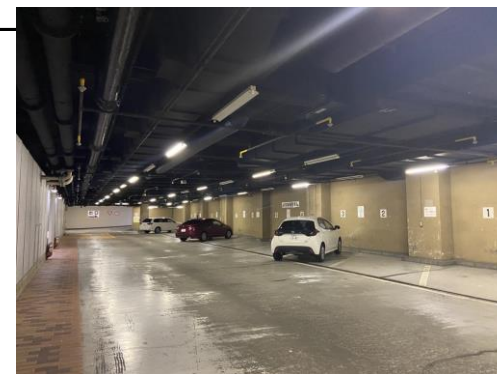
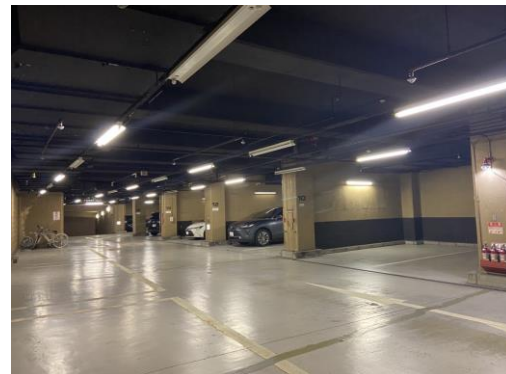
来館者を豊かな緑でお迎えするエントランス



テナント様の必要床面積を補完する貸会議室



自走式駐車場(荷捌きスペースあり)



エントランスには個室型ワークブースを導入



リラックス効果が期待できるリフレッシュコーナー

