

住友生命 名古屋ビル

JR 「名古屋」 徒歩 9分
名鉄 「名古屋」 徒歩 7分
近鉄 「名古屋」 徒歩 6分
地下鉄 「名古屋」 徒歩 9分

貸事務所

名駅通沿いのランドマーク。24時間常駐管理防災センター。

所在地 名古屋市中村区名駅南2-14-19

募集区画・条件

階	面積 (㎡ / 坪)		月額賃料	共益費	敷金	入居可能日	契約期間
19階	64.50	19.51	ご相談	賃料に含む	12カ月	2023/5/1	ご相談
13階	397.72	120.31	ご相談	賃料に含む	12カ月	2023/7/1	ご相談

建築概要

規模 地下3階 地上26階 塔屋1階
構造 鉄骨造
竣工 1974年 5月 (2005年 9月改修)
用途 事務所
延床面積 49,486.71 ㎡
設計会社 鹿島建設(株) (日建設計 監修)
施工会社 鹿島建設(株)

設備等

電気 有 (50VA/㎡)
電話回線 有 (EPS内まで)
光ケーブル 有 (EPS内まで)
乗用E V 11基
セキュリティ 機械警備+常駐警備 (24H常駐)
駐車場 151台 (平面・24H利用可)
空調 有 (セントラル空調)
トイレ 男女別 (共有部)
その他 地下1F喫煙室、リフレッシュコーナー
有
入居者専用貸会議室有
現行建築基準法耐震性有

特記事項

契約形態 定期建物賃貸借
契約面積に共用部は含みません。
現状有姿でのお引渡しとなります。



TOKYO
CAPITAL
MANAGEMENT
www.tokyo-capital.com

東京キャピタルマネジメント株式会社

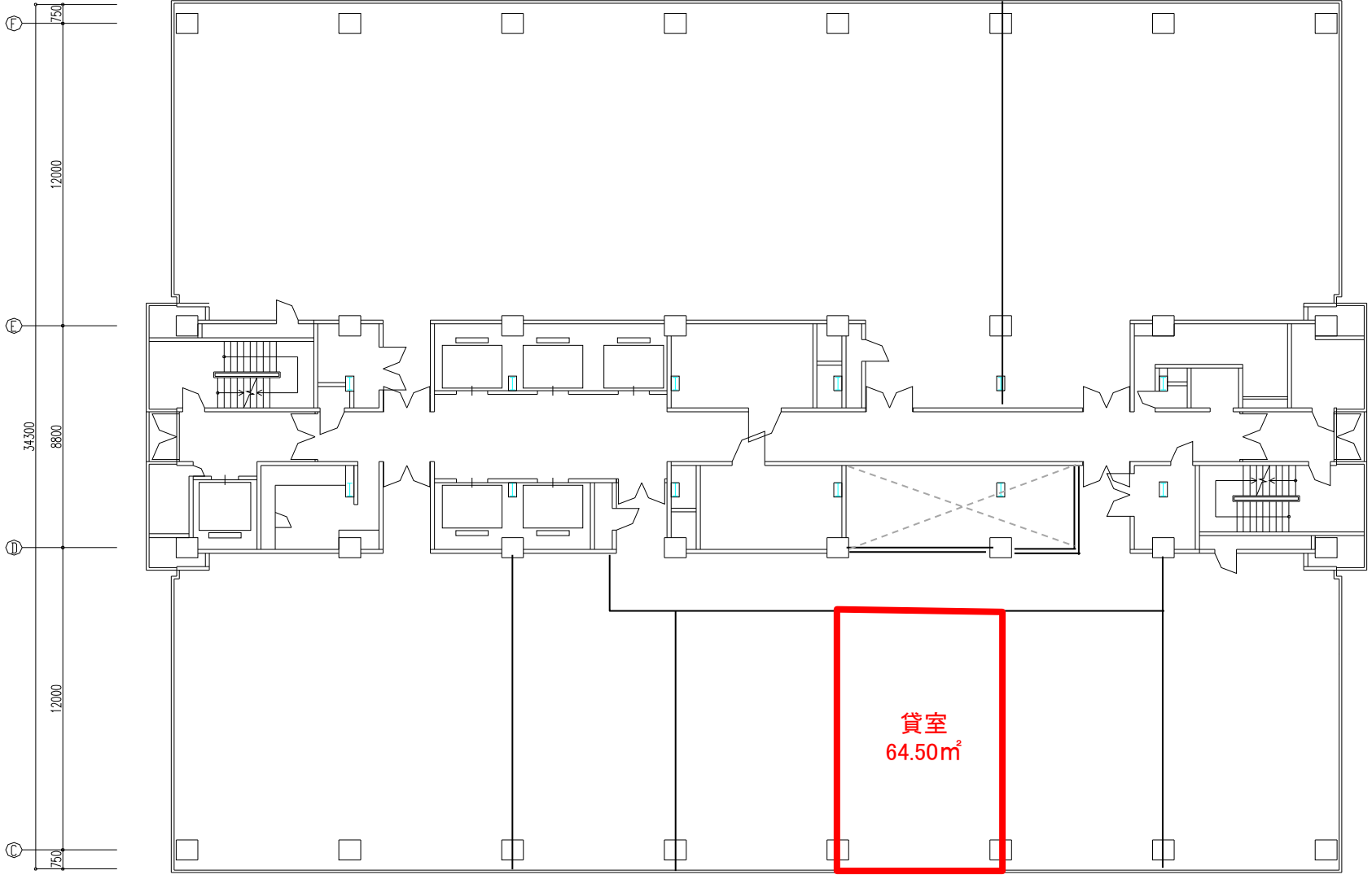
〒450-0003 愛知県名古屋市中村区名駅南1丁目3番18号 NORE名駅8F
【媒介】国土交通大臣(1)第10040号

名古屋支店
うちぼり
担当：内堀

052-414-6565

azuma_uchibori@tokyo-capital.com

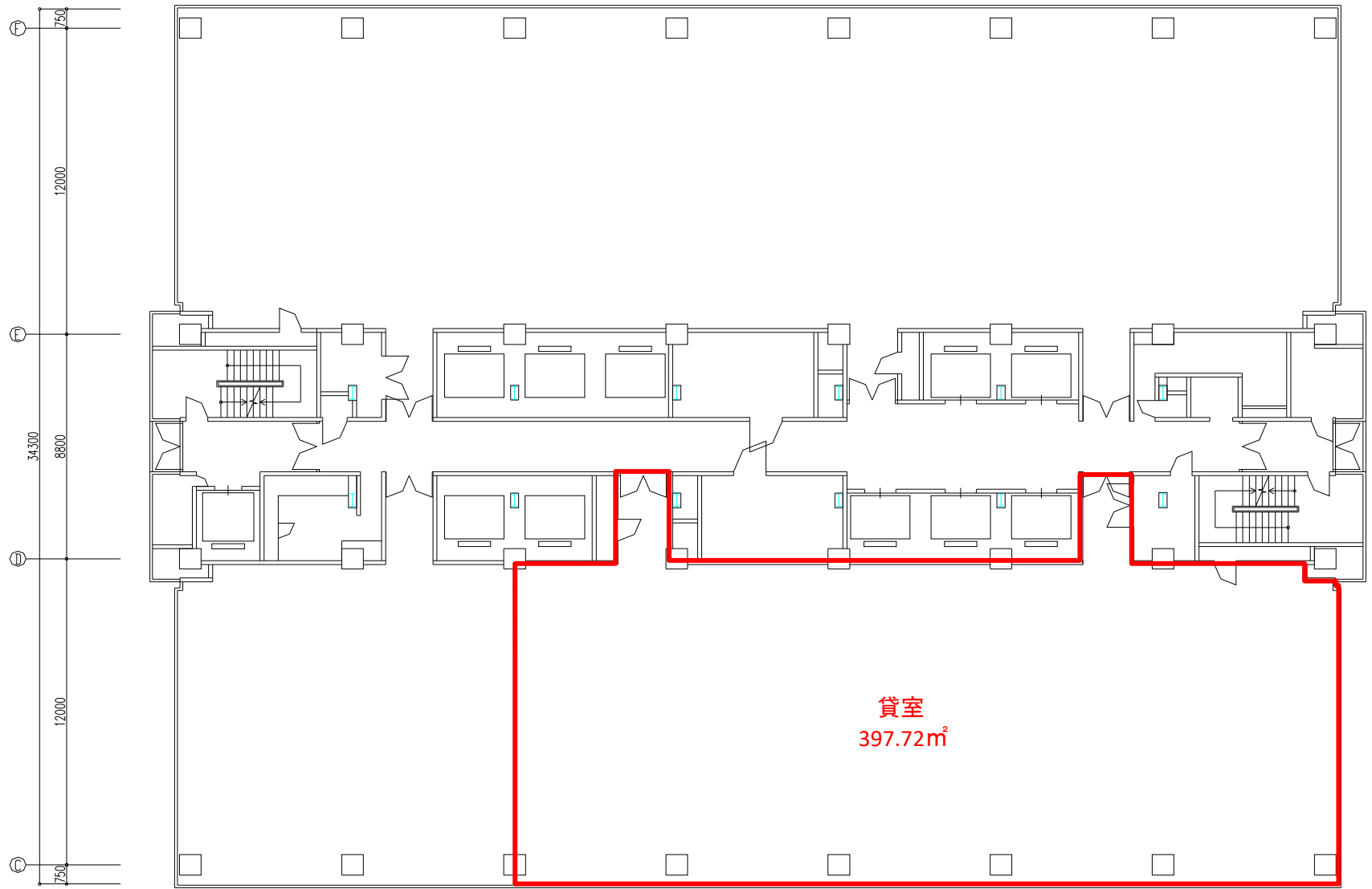




582m²24

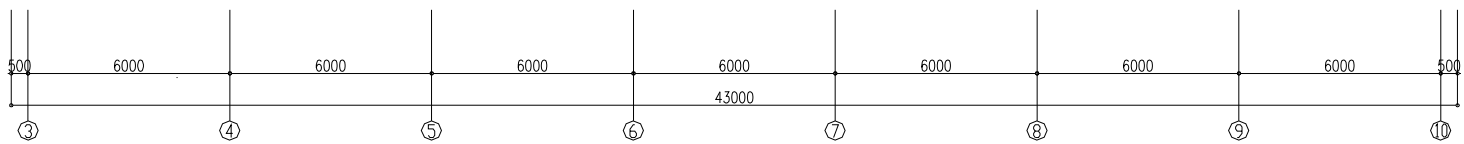
560m²10

19 階



560m²10

561m²50



13 階