

住友生命 名古屋ビル

J R 「名古屋」 徒歩 9分
 名鉄 「名古屋」 徒歩 7分
 近鉄 「名古屋」 徒歩 6分
 地下鉄 「名古屋」 徒歩 9分

貸事務所

名駅通沿いのランドマーク。24時間常駐管理の高層ビル。

所在地 名古屋市中村区名駅南2-14-19

募集区画・条件

階	面積 (㎡ / 坪)	月額賃料	共益費	敷金	入居可能日	契約期間
4階	163.78	49.54	ご相談	賃料に含む	12カ月	即日
4階	239.38	72.41	ご相談	賃料に含む	12カ月	2026/4
4階	81.34	24.6	ご相談	賃料に含む	12カ月	2026/4
6階	163.78	49.54	ご相談	賃料に含む	12カ月	即日
11階	163.78	49.54	ご相談	賃料に含む	12カ月	即日
11階	64.5	19.51	ご相談	賃料に含む	12カ月	2026/4
15階	125.98	38.1	ご相談	賃料に含む	12カ月	即日
19階	81.56	24.67	ご相談	賃料に含む	12カ月	2026/3

VR内見サイト
公開中!!
是非ご覧ください!!

360°



建築概要

規模 地下3階 地上26階 塔屋1階
 構造 鉄骨造
 竣工 1974年 5月 (2005年 9月改修)
 用途 事務所
 延床面積 49,486.71 ㎡
 設計会社 鹿島建設(株) (日建設計 監修)
 施工会社 鹿島建設(株)

設備等

電気 有 (50VA/㎡)
 電話回線 有 (EPS内まで)
 光ケーブル 有 (EPS内まで)
 乗用E V 11基
 セキュリティ 機械警備+常駐警備 (24H常駐)
 駐車場 151台 (平面・24H利用可)
 空調 有 (セントラル空調)
 トイレ 男女別 (共有部)
 その他 地下1F喫煙室、リフレッシュコーナー
 入居者専用貸会議室
 現行建築基準法耐震性
 ■照明LED切り替え完了
 専有部・共有部共に全室をLED化完了
 ■個室型ワークブース「テレキューブ」設置
 1階エントランスにテレキューブを2台設置 (有料)

特記事項

契約形態 定期建物賃貸借
 契約面積に共用部は含みません。
 現状有姿でのお引渡しとなります。



TOKYO
CAPITAL
MANAGEMENT
www.tokyo-capital.com

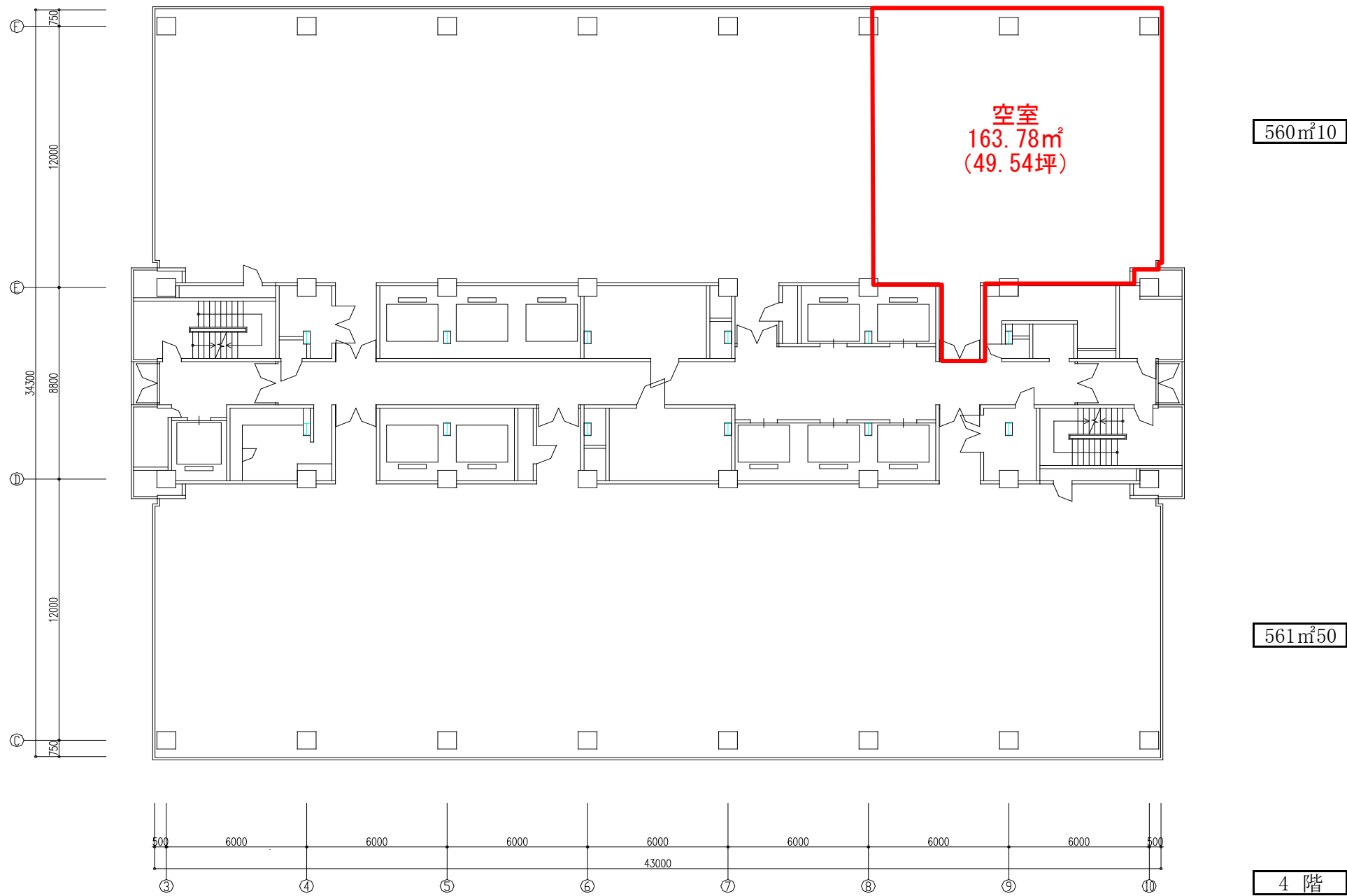
東京キャピタルマネジメント株式会社

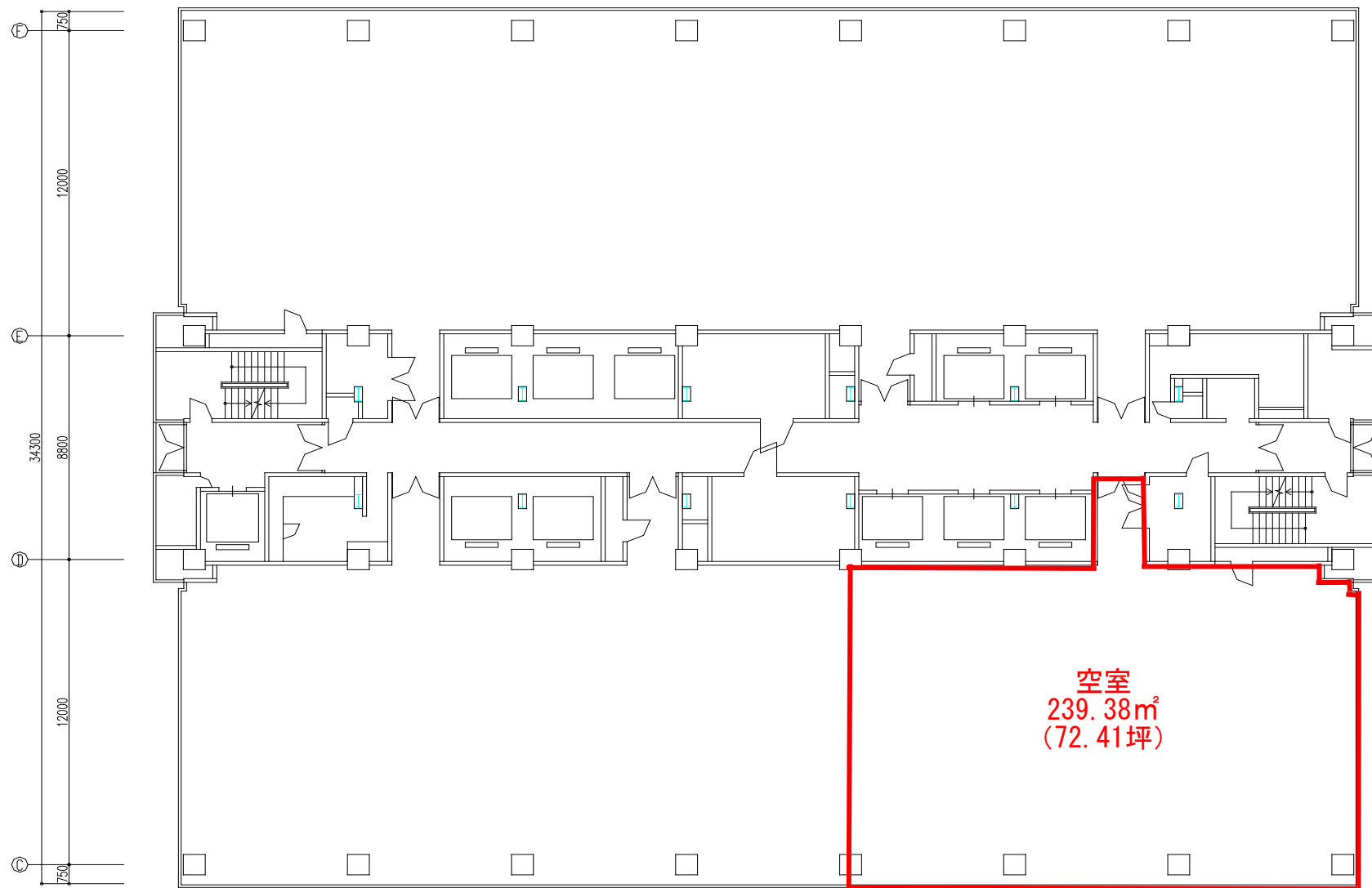
〒450-0002 愛知県名古屋市中村区名駅4-2-11 ナビタ名灯2階
 【媒介】国土交通大臣(1) 第10040号

名古屋支店
担当：増田

052-414-6565
tsugio_masuda@tokyo-capital.com



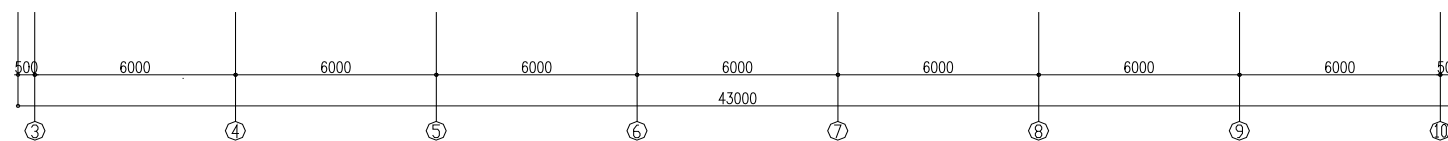




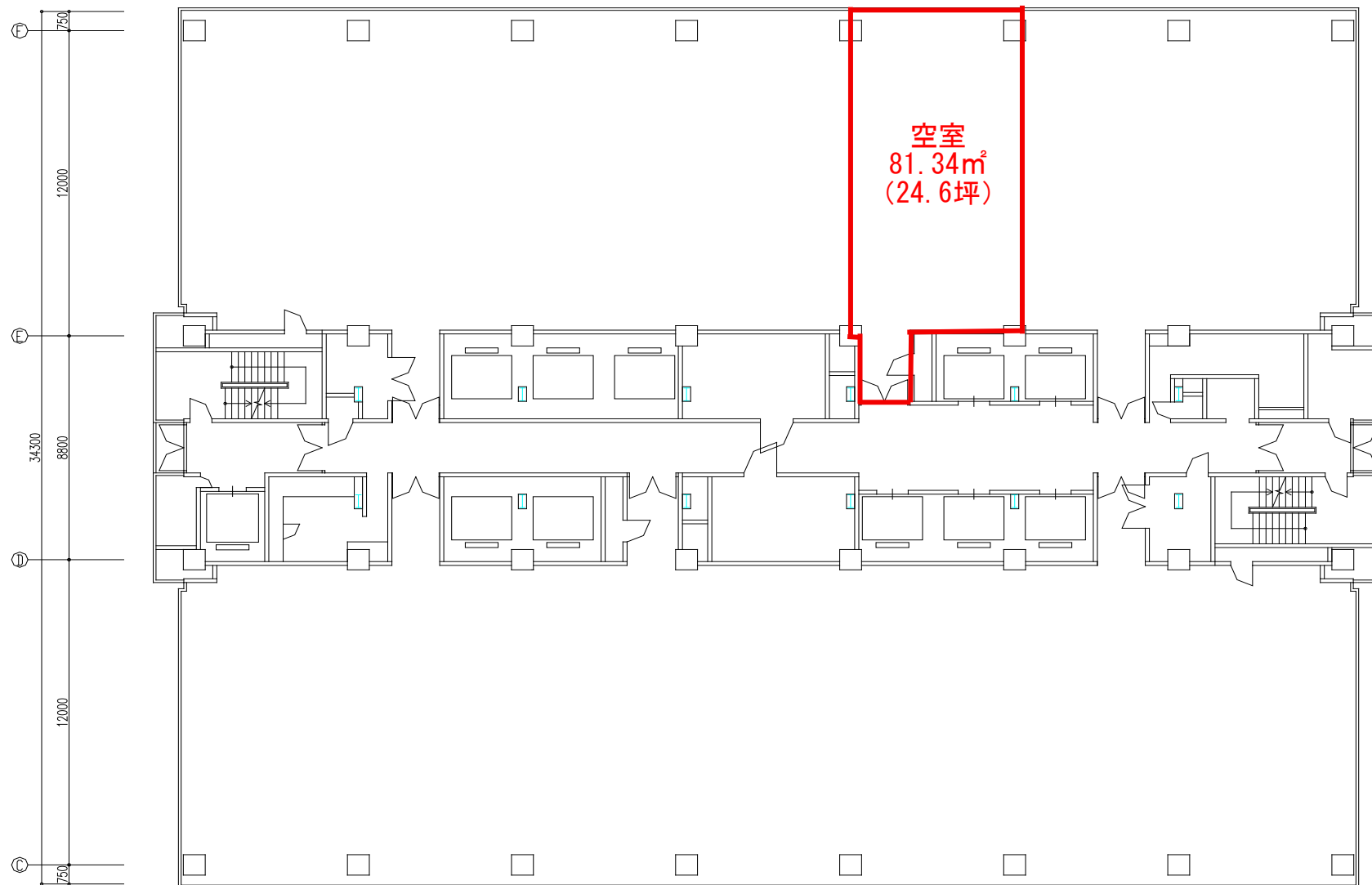
560m²10

空室
239.38m²
(72.41坪)

561m²50



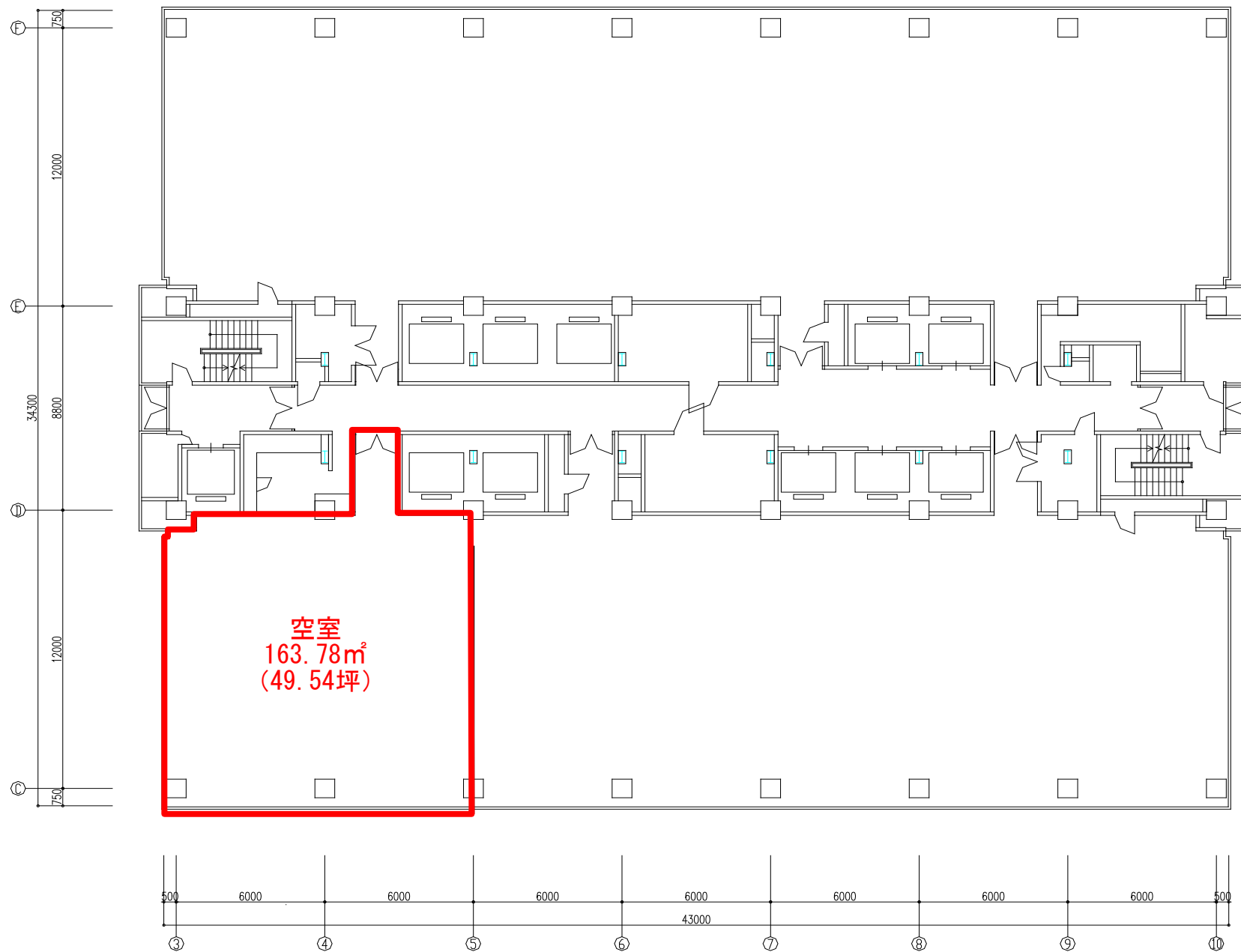
4 階



560m²10

561m²50

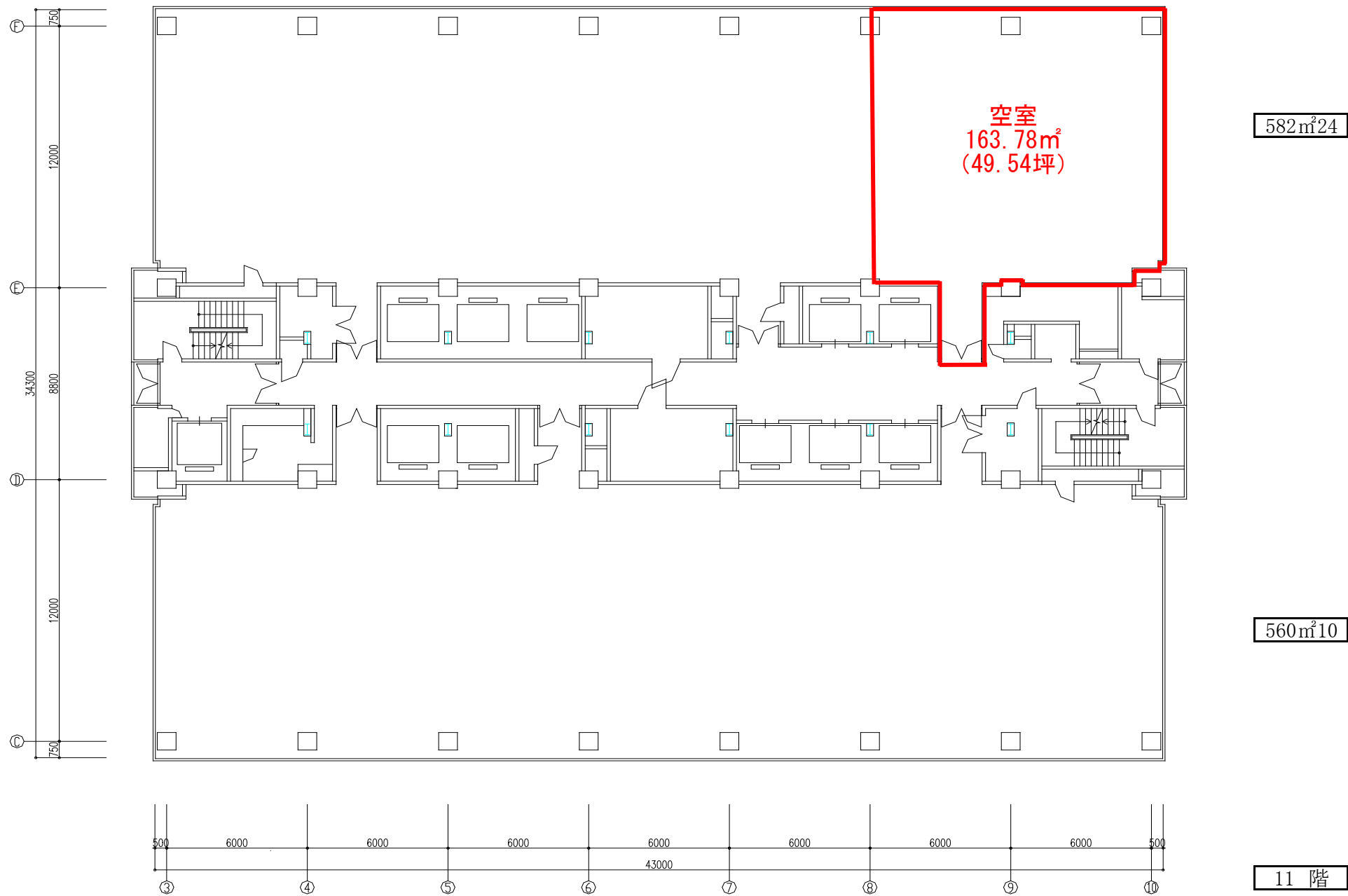
4 階

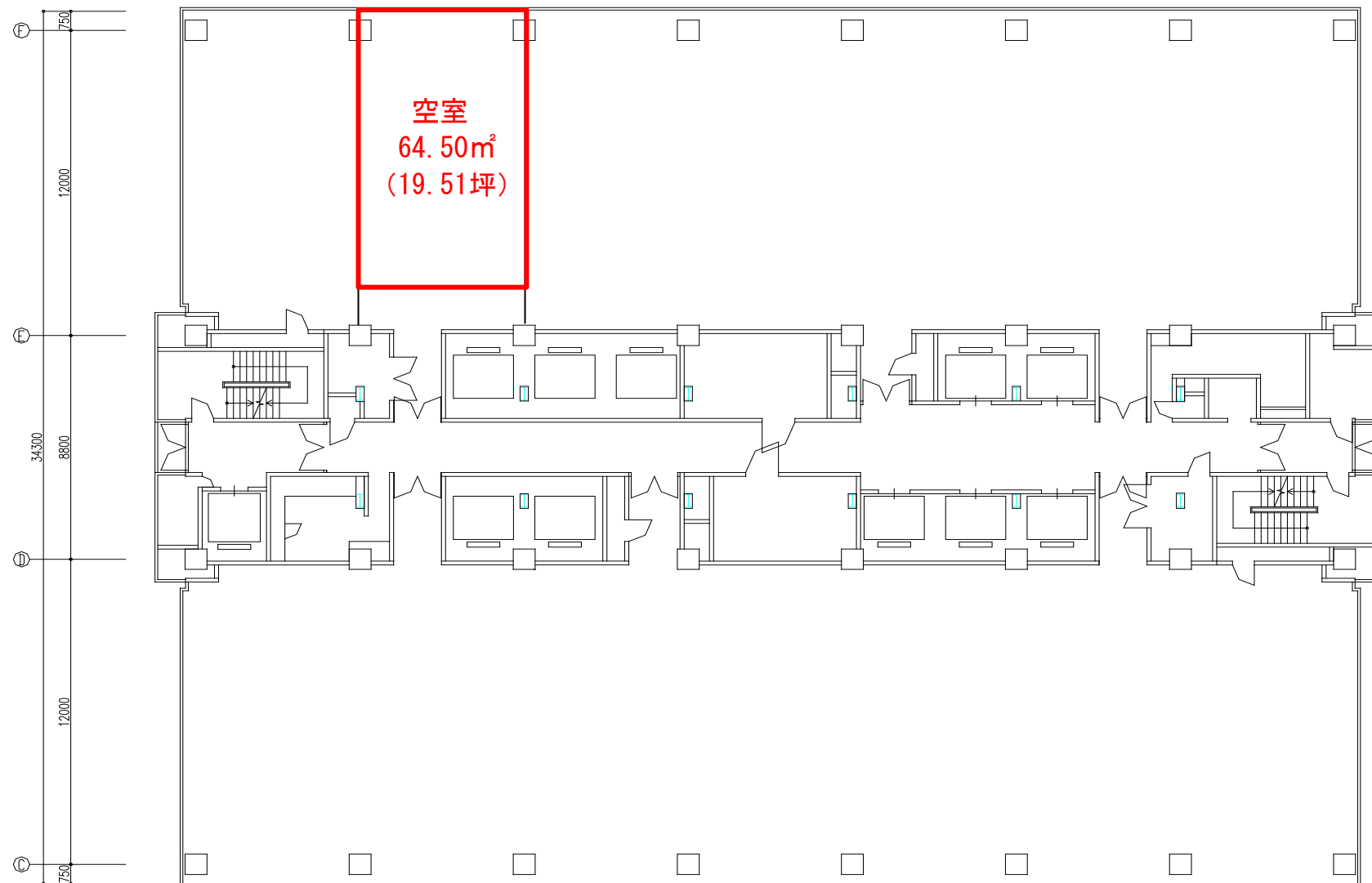


560m²10

561m²50

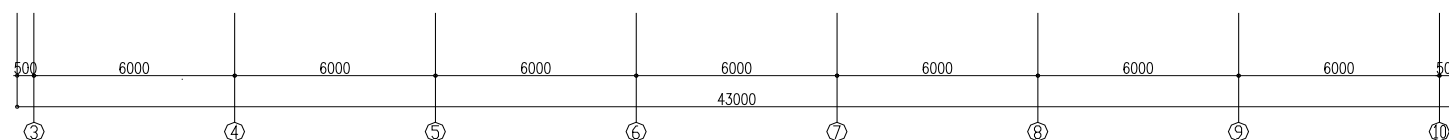
6 階



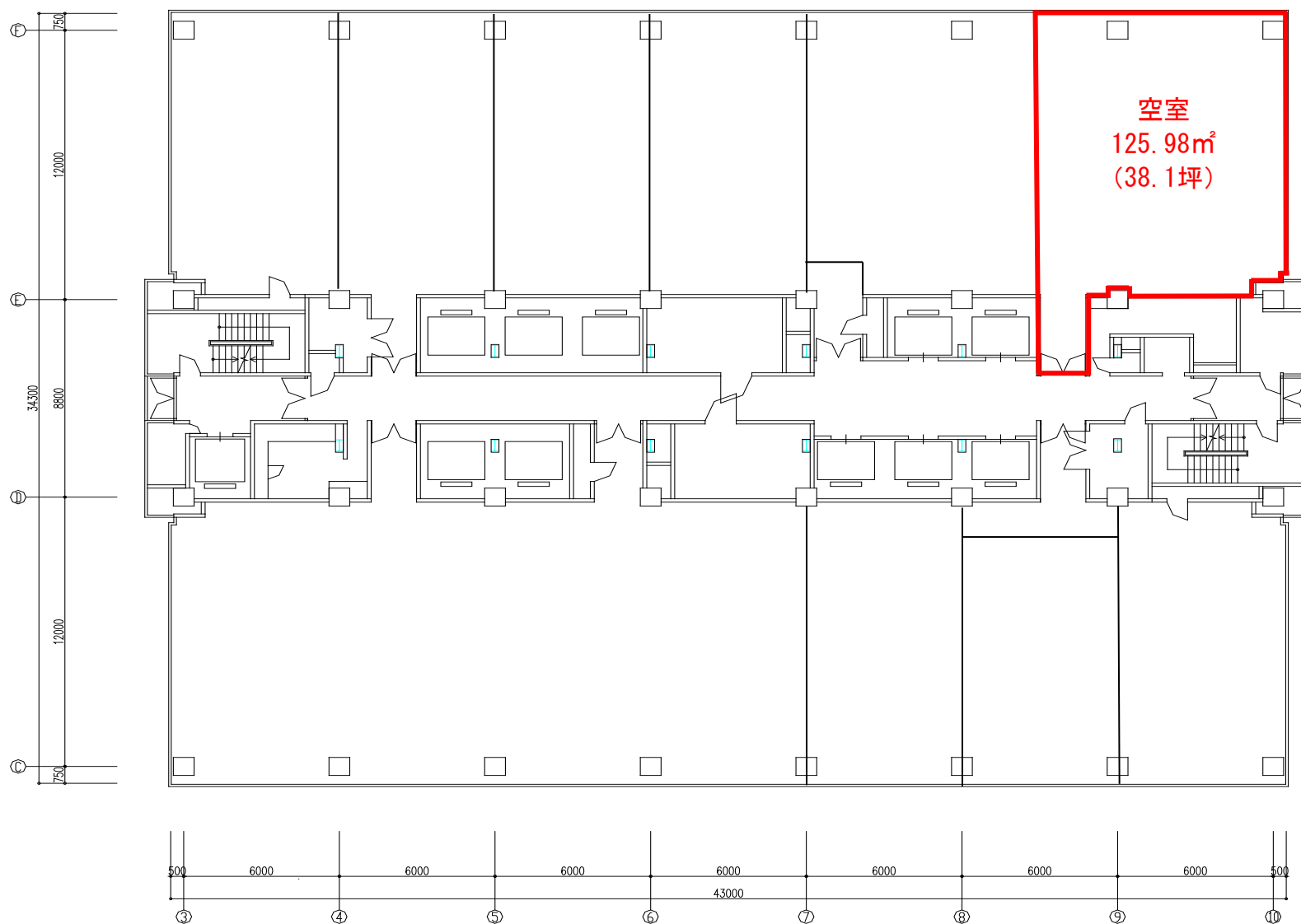


582㎡24

560㎡10



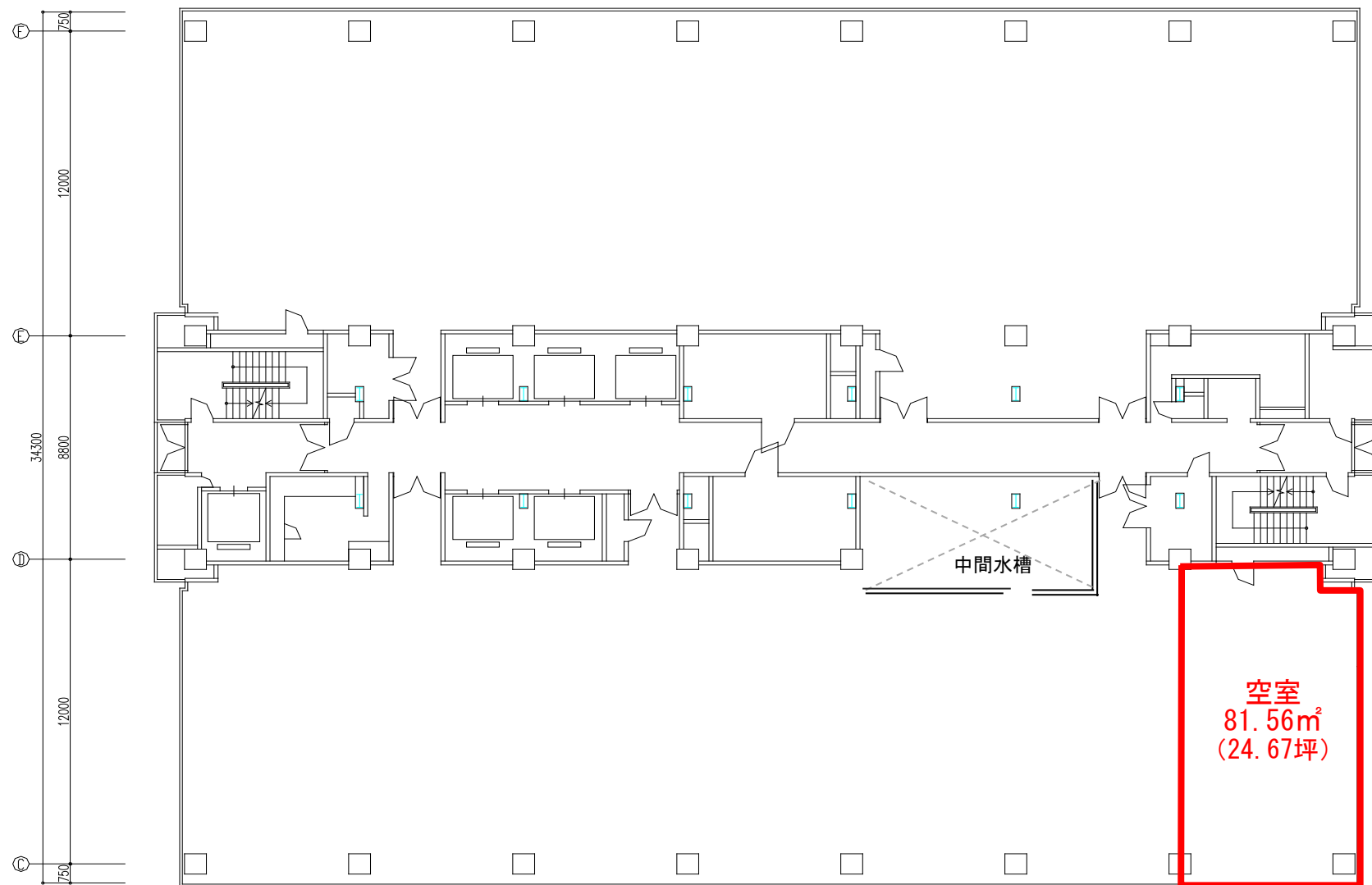
11 階



561m²50

560m²10

15 階



560m²10

19 階

来館者を豊かな緑でお迎えするエントランス



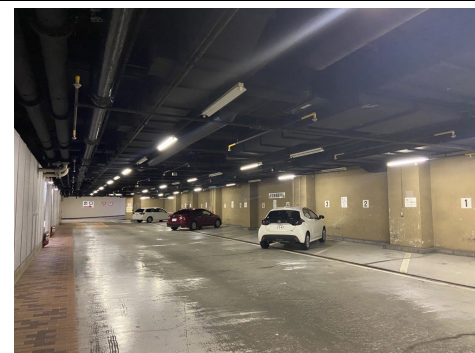
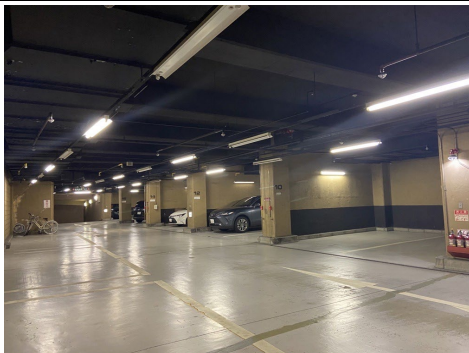
エントランスには個室型ワークブースを導入



テナント様の必要床面積を補完する貸会議室



自走式駐車場（荷捌きスペースあり）



リラックス効果が期待できるリフレッシュコーナー

