



JR線「川崎」徒歩 6分

京急線「京急川崎」徒歩 8分

VR内見サイト公開中！



所在地 神奈川県川崎市川崎区東田町1-2

JR東海道線・JR京浜東北線「川崎」駅 徒歩6分 / 京浜急行線「京急川崎」駅 徒歩8分

募集区画・条件

階数	用途	面積	お引渡し
7階（1フロア）	事務所	479.15㎡（144.94坪）	即

条件	敷金	月額賃料	共益費	契約期間
	8ヶ月	相談	3,000円/坪	2年

※賃料・共益費・駐車場代、駐輪場代には別途消費税相当額を申し受けます。

- ・償却：無
- ・更新料：無
- ・契約面積には、トイレ、給湯室部分も含まれます。
- ・分割相談可。
- ・分割場合は契約面積に、共用廊下、トイレ、給湯室部分の按分面積が含まれます。

建築概要・設備

構造	鉄骨造陸屋根地下2階付9階建
竣工	1990年 9月
敷地面積	670.96㎡（202.96坪）
建築面積	587.01㎡（177.57坪）
延床面積	5,620.96㎡（1,700.34坪）
電気	有
ガス	無
給湯	有（貸室内）
電話	引込可
E V	3基（乗用2基+人荷用1基）

空調	セントラル空調 / 時間外空調費あり コアタイム：平日8：30～20：00 （土）8：30～18：00
光回線	引込可
トイレ	男女別（貸室内）
駐車場	機械式駐車場（ハイルフ不可） 月額35,000円/台、敷金2ヶ月
駐輪場	空車あり（別途契約）



・貸室内照明LED工事完了。
・7階トイレ・給湯室・EVホールリニューアル済。
(2022年10月)

[20221124]

【媒介】国土交通大臣(1)第10040号
〒105-0003 東京都港区西新橋一丁目14番2号

東京キャピタルマネジメント株式会社
リーシングマネジメント部 担当：佐藤



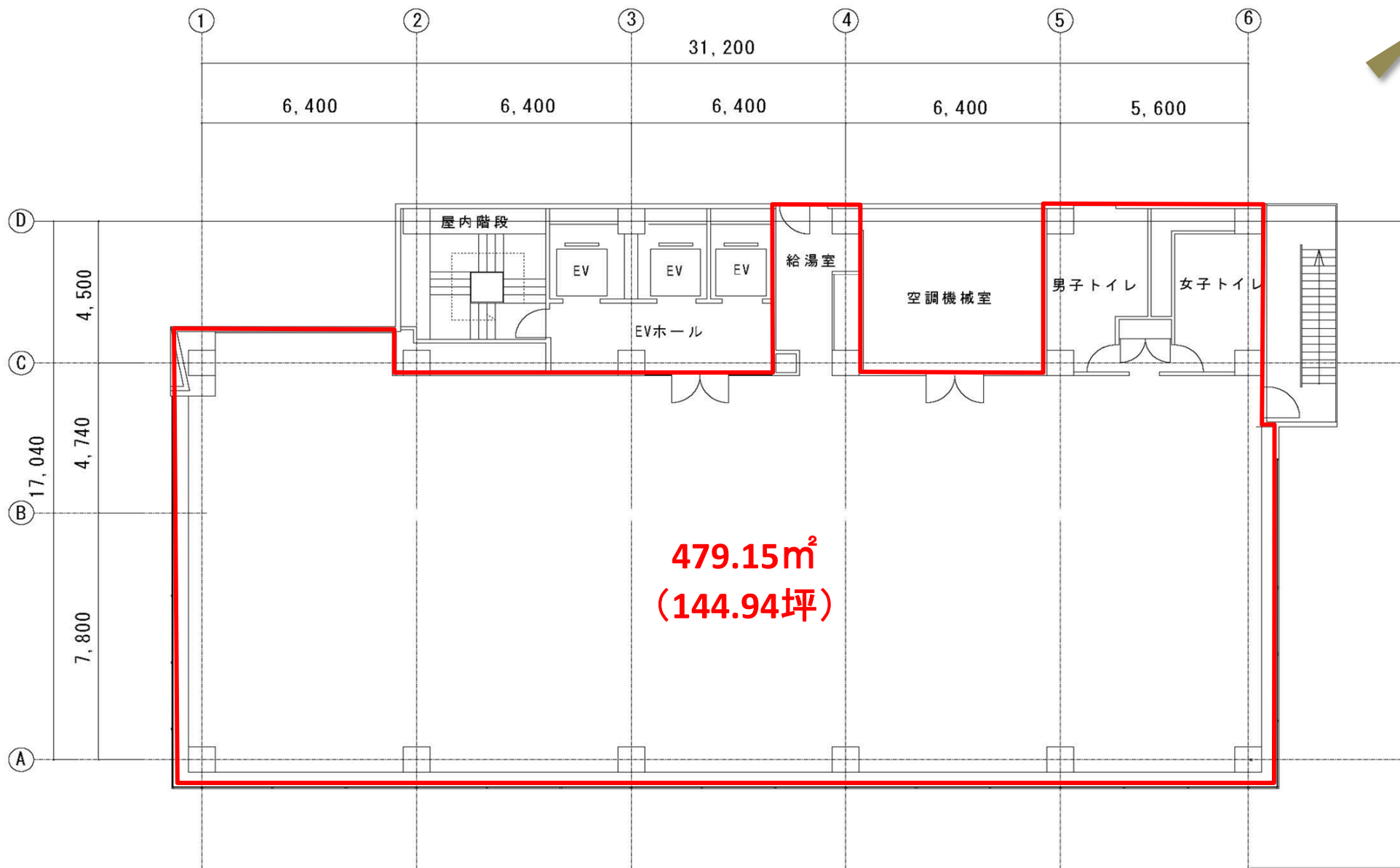
yui_sato@tokyo-capital.com



www.tokyo-

capital.com

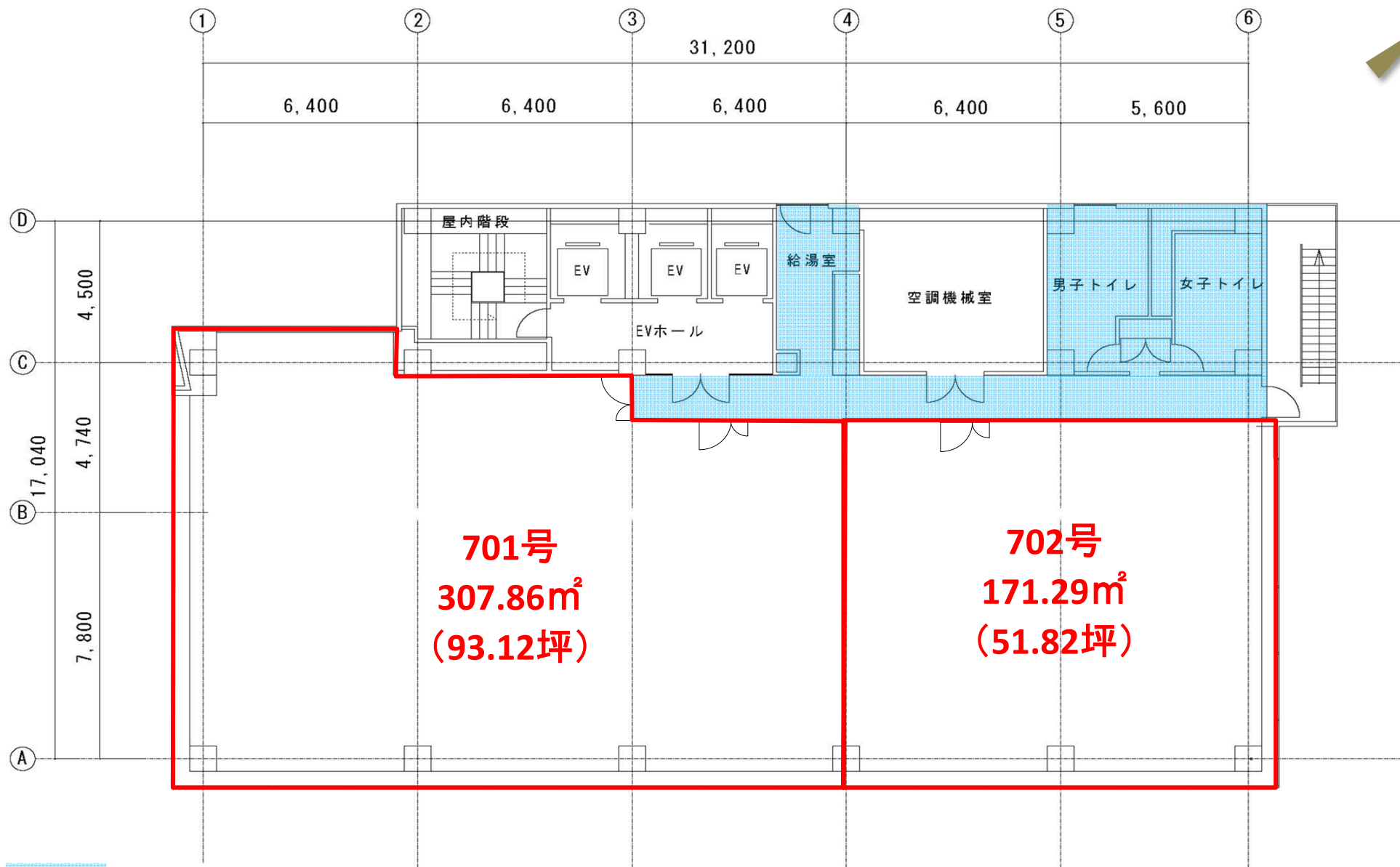





現況と異なる場合は現況を優先します。

7階

いちご川崎ビル 7階分割案①



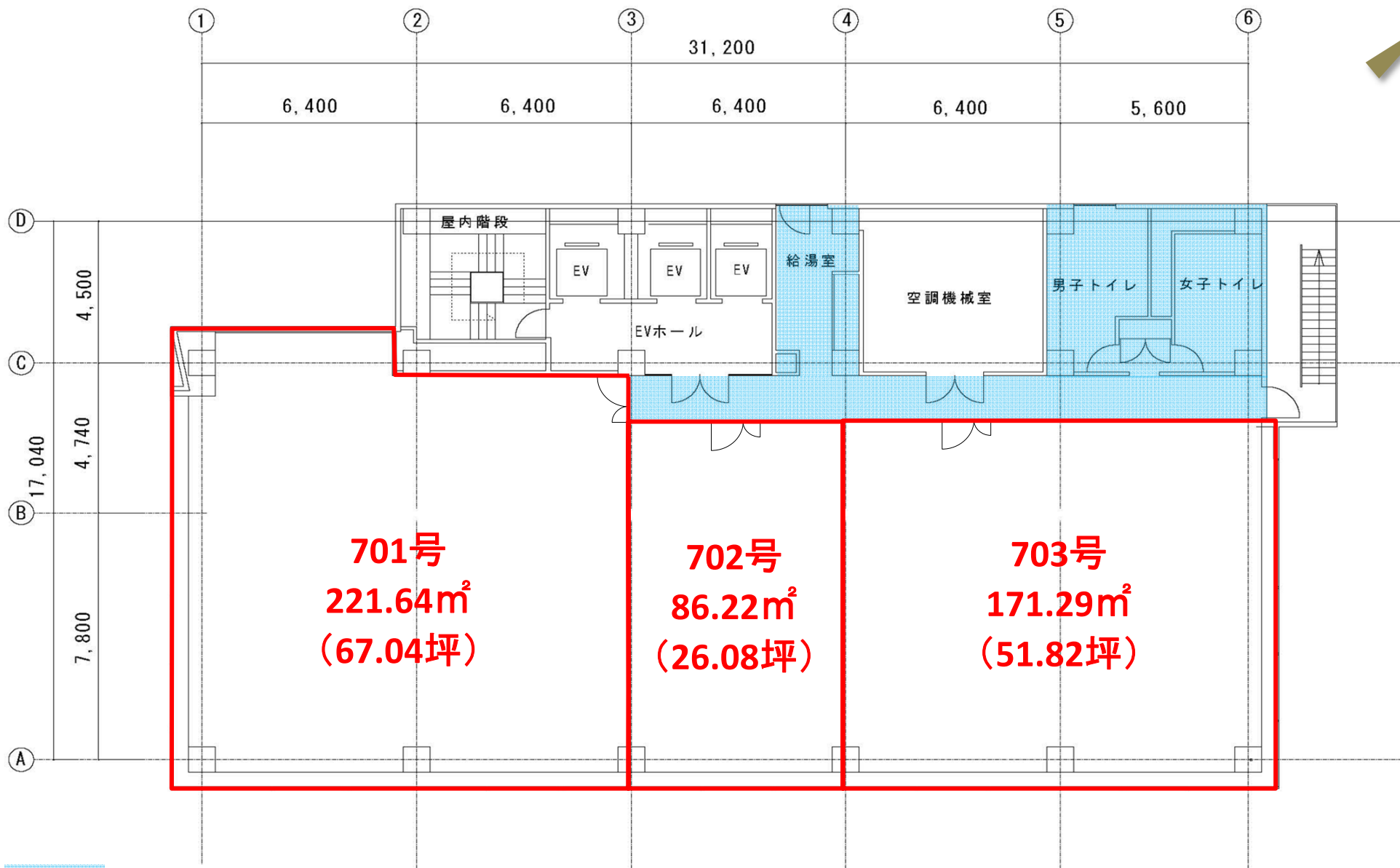
 グロス対象範囲

契約面積には、グロス対象範囲のうち按分面積が含まれます。

現況と異なる場合は現況を優先します。

7階(分割案)①

いちご川崎ビル 7階分割案②



グロス対象範囲

契約面積には、グロス対象範囲のうち按分面積が含まれます。

現況と異なる場合は現況を優先します。

7階(分割案)②

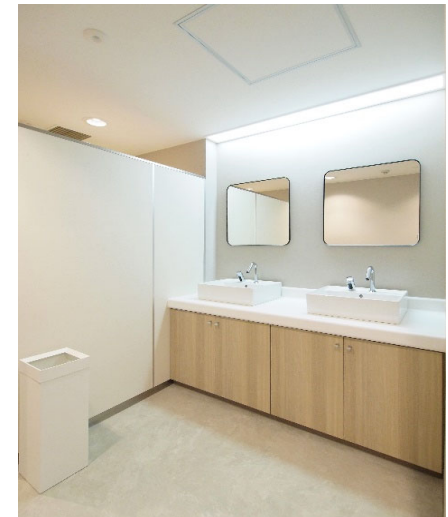
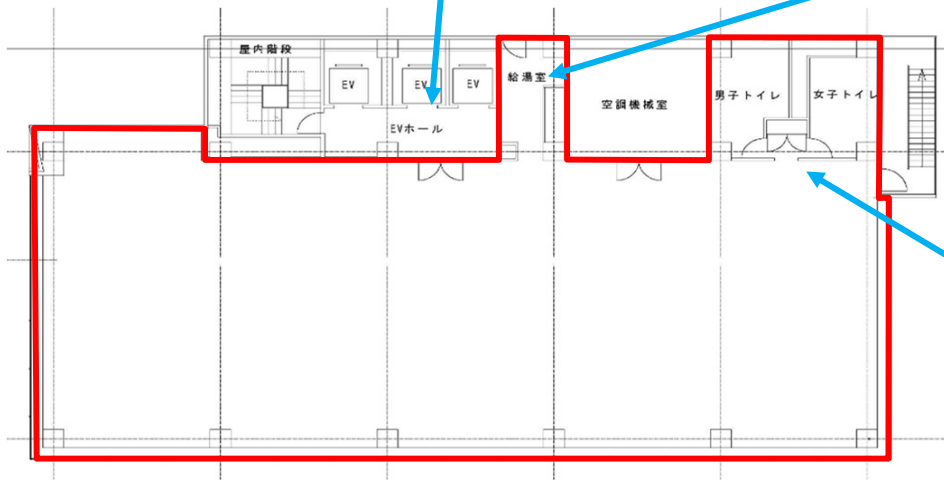
いちご川崎ビル 7階リニューアル後 (男女トイレ、給湯、エレベーターホール)



エレベーターホール



給湯室



男女トイレ