

住友生命 名古屋ビル

JR	「名古屋」	徒歩	9分
名鉄	「名古屋」	徒歩	7分
近鉄	「名古屋」	徒歩	6分
地下鉄	「名古屋」	徒歩	9分

貸事務所

名駅通沿いのランドマーク。24時間常駐管理の高層ビル。

所在地 名古屋市中村区名駅南2-14-19

募集区画・条件

階	面積 (㎡ / 坪)	月額賃料	共益費	敷金	入居可能日	契約期間
B1階	42.7 / 12.92	ご相談	賃料に含む	12カ月	即日	ご相談
11階	163.78 / 49.54	ご相談	賃料に含む	12カ月	即日	ご相談
11階	64.5 / 19.51	ご相談	賃料に含む	12カ月	即日	ご相談

VR内見サイト
公開中!!
是非ご覧ください!!

360°



建築概要

規模 地下3階 地上26階 塔屋1階
 構造 鉄骨造
 竣工 1974年 5月 (2005年 9月改修)
 用途 事務所
 延床面積 49,486.71 ㎡
 設計会社 鹿島建設(株) (日建設計 監修)
 施工会社 鹿島建設(株)

設備等

電気 有 (50VA/㎡)
 電話回線 有 (EPS内まで)
 光ケーブル 有 (EPS内まで)
 乗用E V 11基
 セキュリティ 機械警備+常駐警備 (24H常駐)
 駐車場 151台 (平面・24H利用可)
 空調 有 (セントラル空調)
 トイレ 男女別 (共有部)

特記事項

契約形態 定期建物賃貸借
 契約面積に共用部は含みません。
 現状有姿でのお引渡しとなります。

その他 地下1F喫煙室、リフレッシュコーナー
 入居者専用貸会議室
 現行建築基準法耐震性
 ■照明LED切り替え完了
 専有部・共有部共に全室をLED化完了
 ■個室型ワークブース「テレキューブ」設置
 1階エントランスにテレキューブを2台設置 (有料)



TOKYO CAPITAL MANAGEMENT
 www.tokyo-capital.com

東京キャピタルマネジメント株式会社

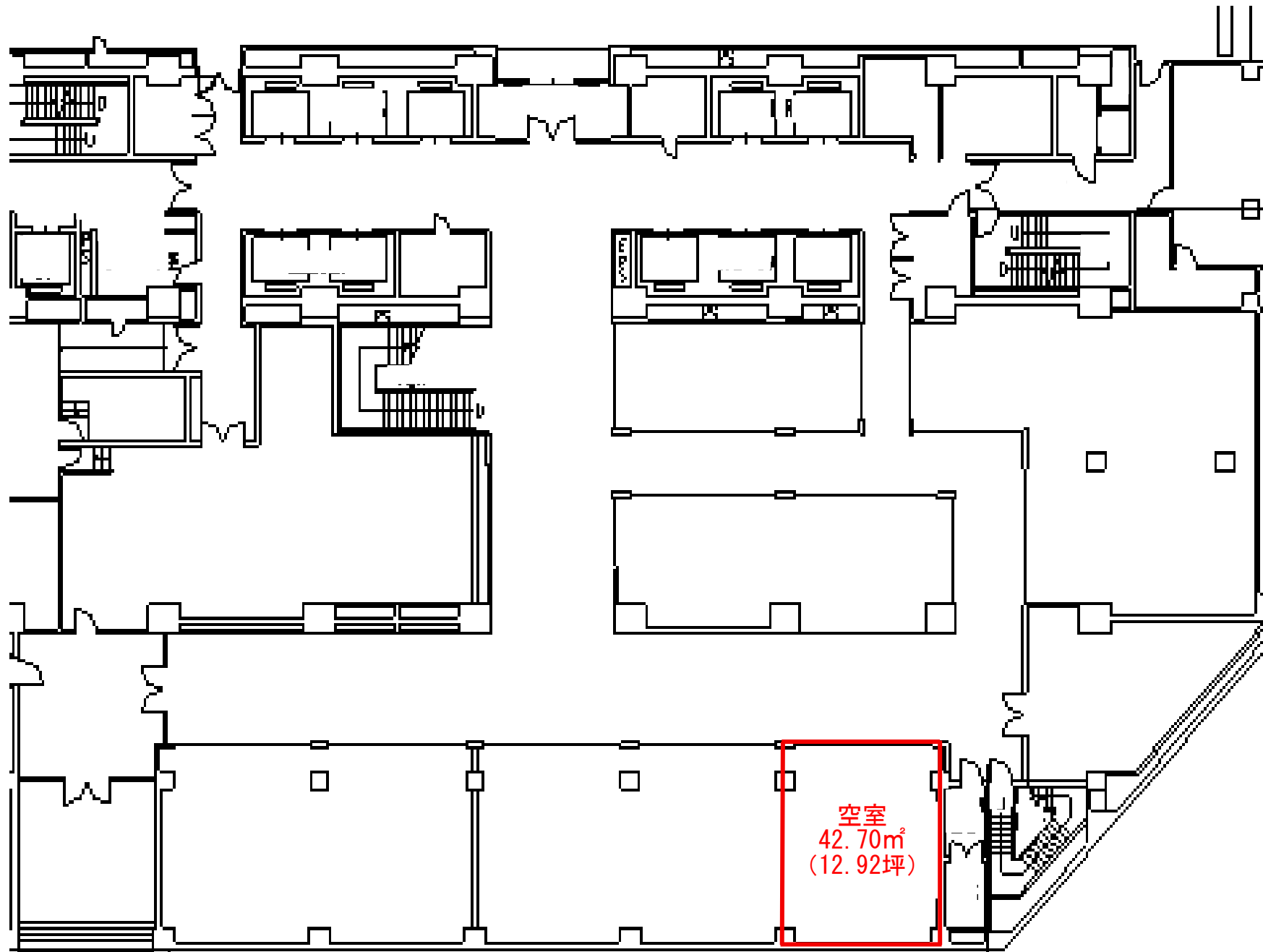
〒450-0002 愛知県名古屋市中村区名駅4-2-11 ナビタ名灯2階
 【媒介】国土交通大臣(1) 第10040号

名古屋支店
 担当：増田

052-414-6565

tsugio_masuda@tokyo-capital.com



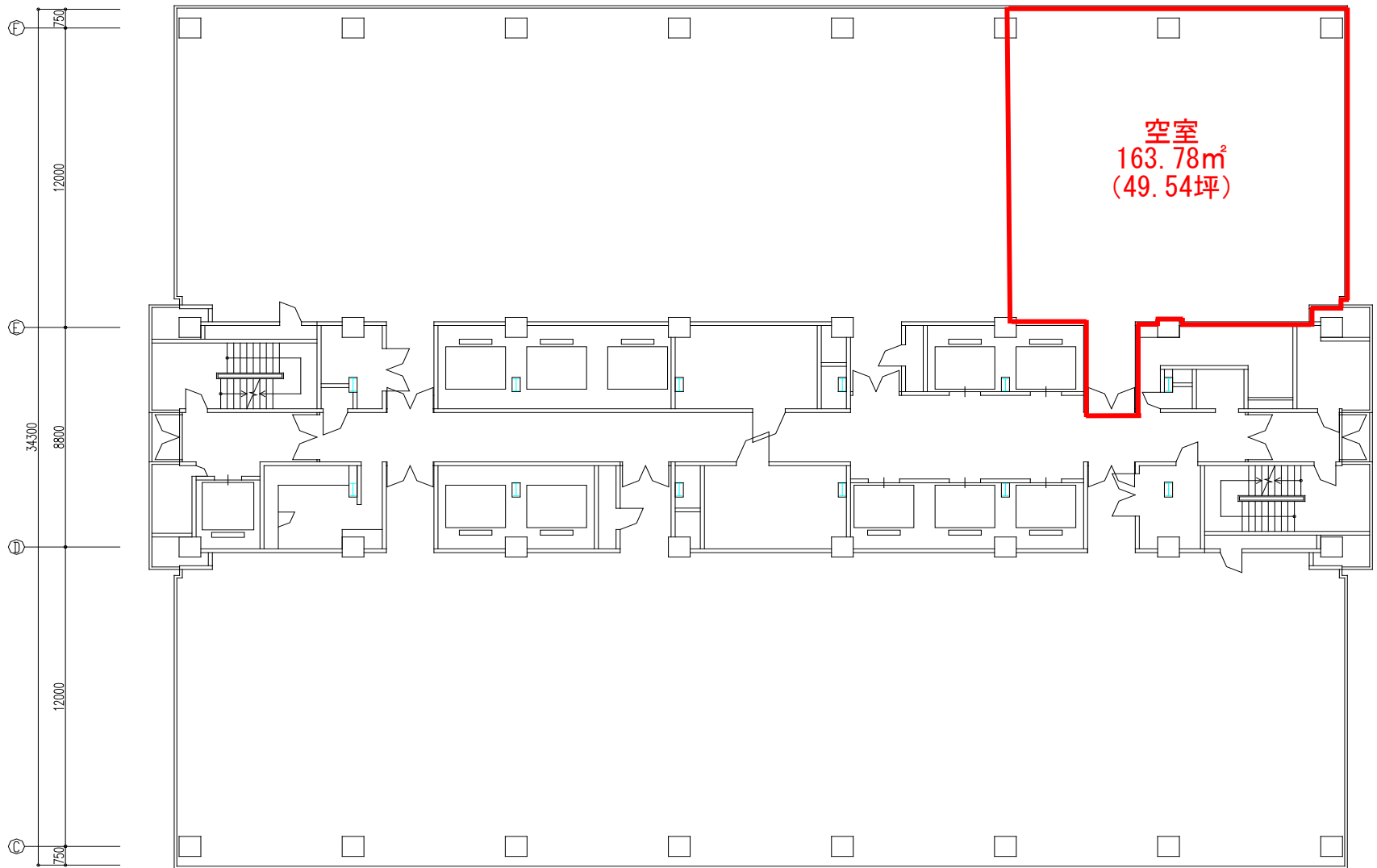


560m²10

561m²50

地下 1階

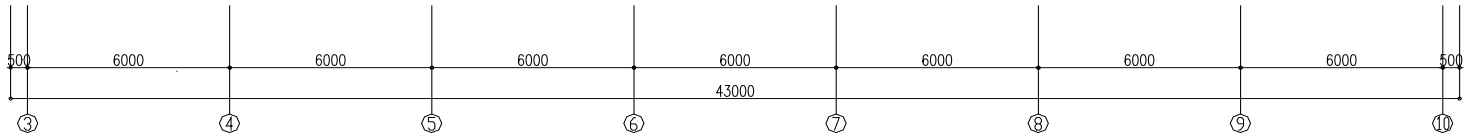
空室
42.70m²
(12.92坪)



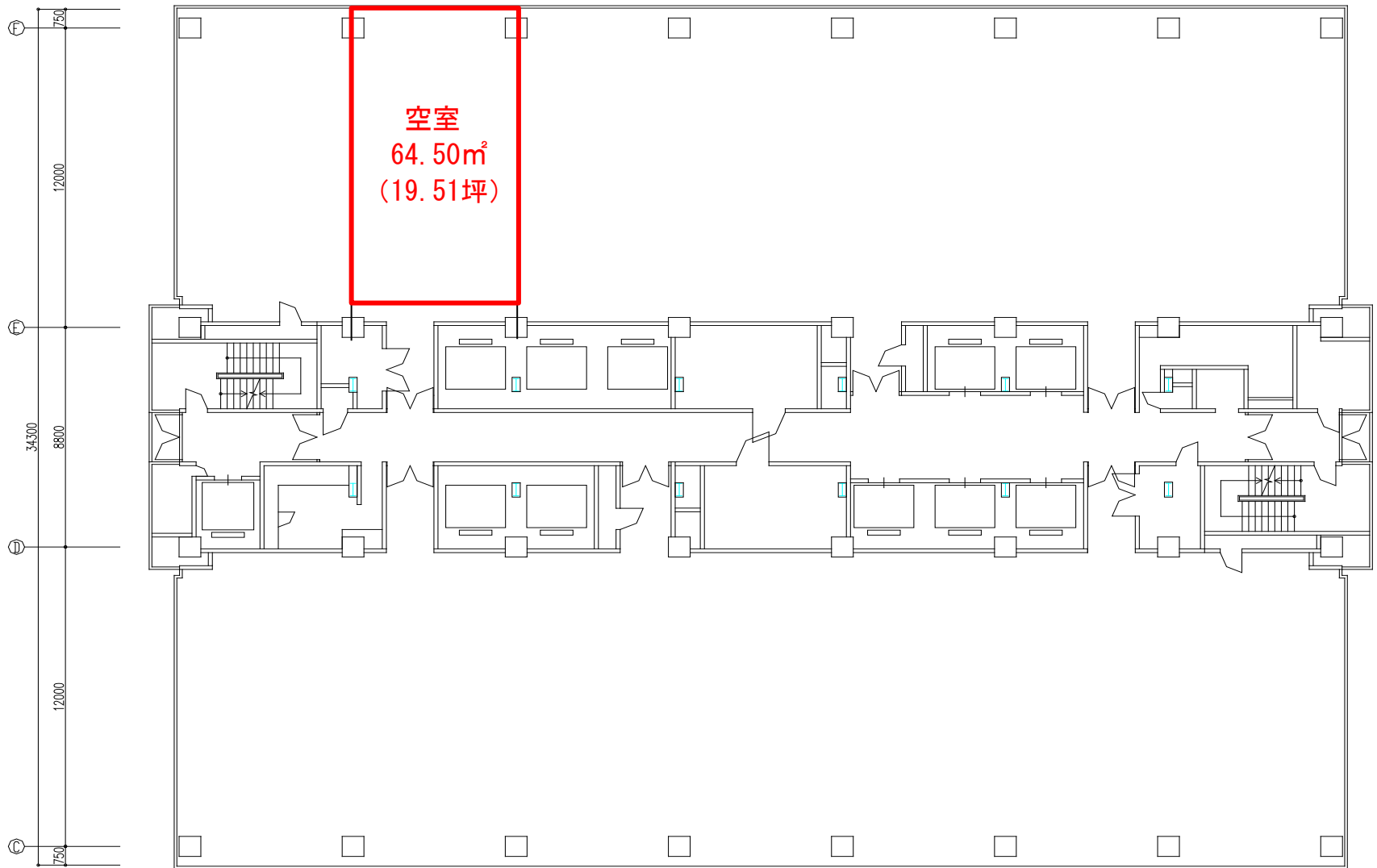
空室
163.78m²
(49.54坪)

582m²24

560m²10



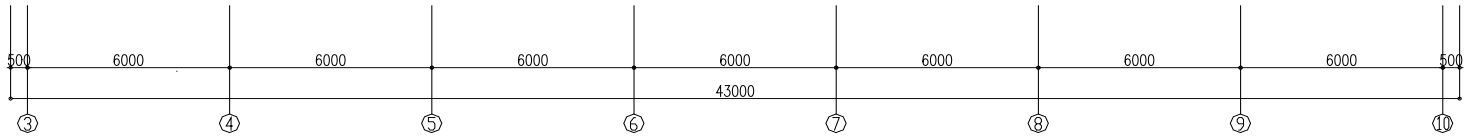
11 階



空室
64.50m²
(19.51坪)

582m²24

560m²10



11 階

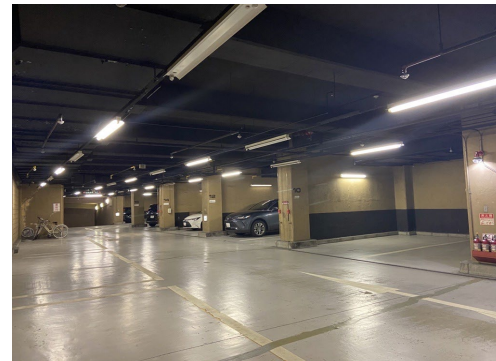
来館者を豊かな緑でお迎えするエントランス



テナント様の必要床面積を補完する貸会議室



自走式駐車場(荷捌きスペースあり)



エントランスには個室型ワークブースを導入



リラックス効果が期待できるリフレッシュコーナー

