

住友生命 名古屋ビル

JR	「名古屋」	徒歩	9分
名鉄	「名古屋」	徒歩	7分
近鉄	「名古屋」	徒歩	6分
地下鉄	「名古屋」	徒歩	9分

貸事務所

名駅通沿いのランドマーク。24時間常駐管理の高層ビル。

所在地 名古屋市中村区名駅南2-14-19

募集区画・条件

階	面積 (㎡ / 坪)	月額賃料	共益費	敷金	入居可能日	契約期間
11階	163.78 / 49.54	ご相談	賃料に含む	12カ月	即日	ご相談
11階	64.5 / 19.51	ご相談	賃料に含む	12カ月	即日	ご相談
15階	125.98 / 38.1	ご相談	賃料に含む	12カ月	即日	ご相談

VR内見サイト
公開中!!
是非ご覧ください!!

360°




建築概要

規模	地下3階 地上26階 塔屋1階
構造	鉄骨造
竣工	1974年 5月 (2005年 9月改修)
用途	事務所
延床面積	49,486.71 ㎡
設計会社	鹿島建設(株) (日建設計 監修)
施工会社	鹿島建設(株)

設備等

電気	有 (50VA/㎡)
電話回線	有 (EPS内まで)
光ケーブル	有 (EPS内まで)
乗用E V	11基
セキュリティ	機械警備+常駐警備 (24H常駐)
駐車場	151台 (平面・24H利用可)
空調	有 (セントラル空調)
トイレ	男女別 (共有部)

特記事項

契約形態 定期建物賃貸借
契約面積に共用部は含みません。
現状有姿でのお引渡しとなります。

その他
地下1F喫煙室、リフレッシュコーナー
入居者専用貸会議室
現行建築基準法耐震性
■照明LED切り替え完了
専有部・共有部に全室をLED化完了
■個室型ワークブース「テレキューブ」設置
1階エントランスにテレキューブを2台設置 (有料)

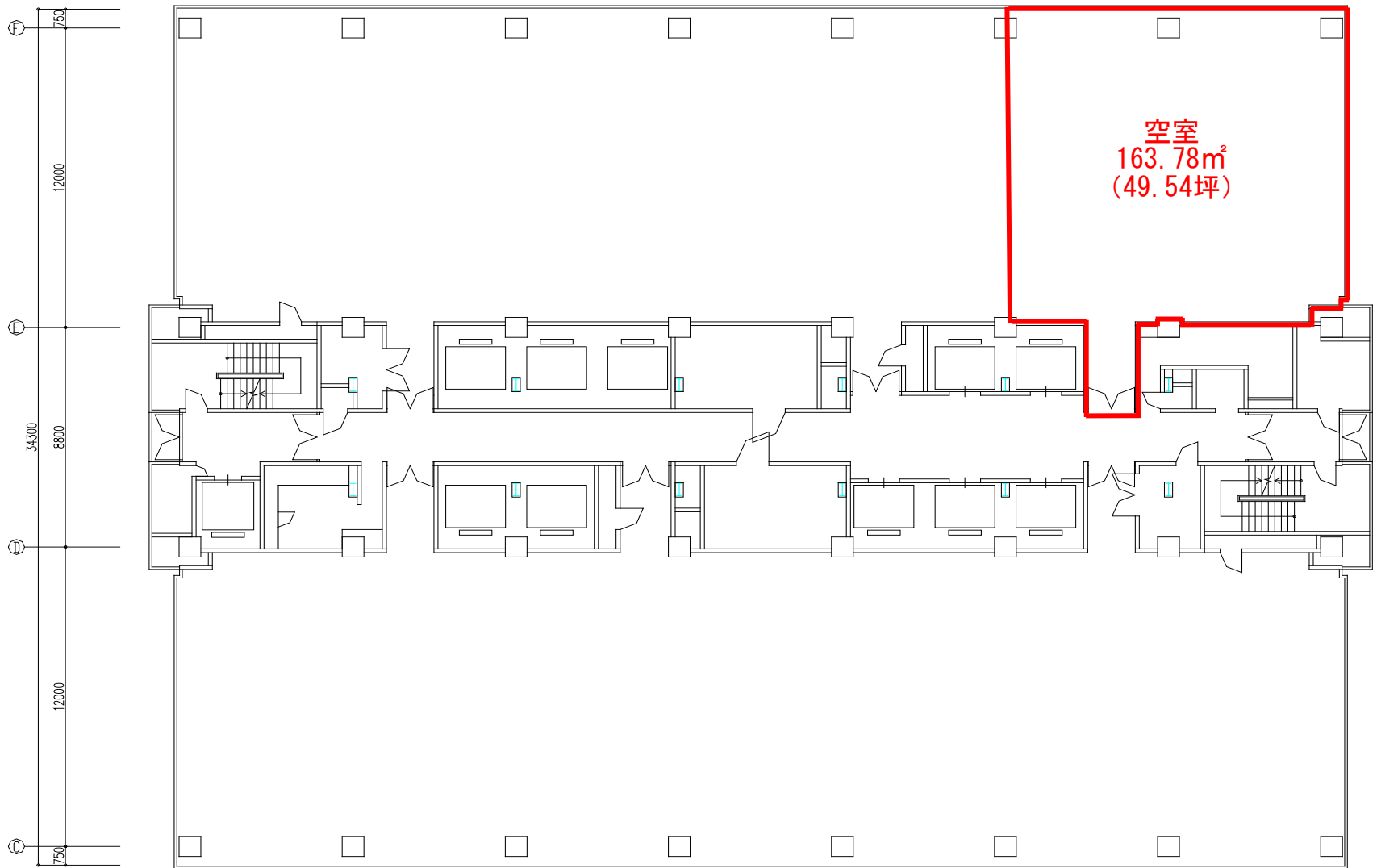
TOKYO CAPITAL MANAGEMENT
www.tokyo-capital.com

東京キャピタルマネジメント株式会社
〒450-0002 愛知県名古屋市中村区名駅4-2-11 ナビタ名灯2階
【媒介】国土交通大臣(1)第10040号

名古屋支店
担当：増田

052-414-6565
tsugio_masuda@tokyo-capital.com

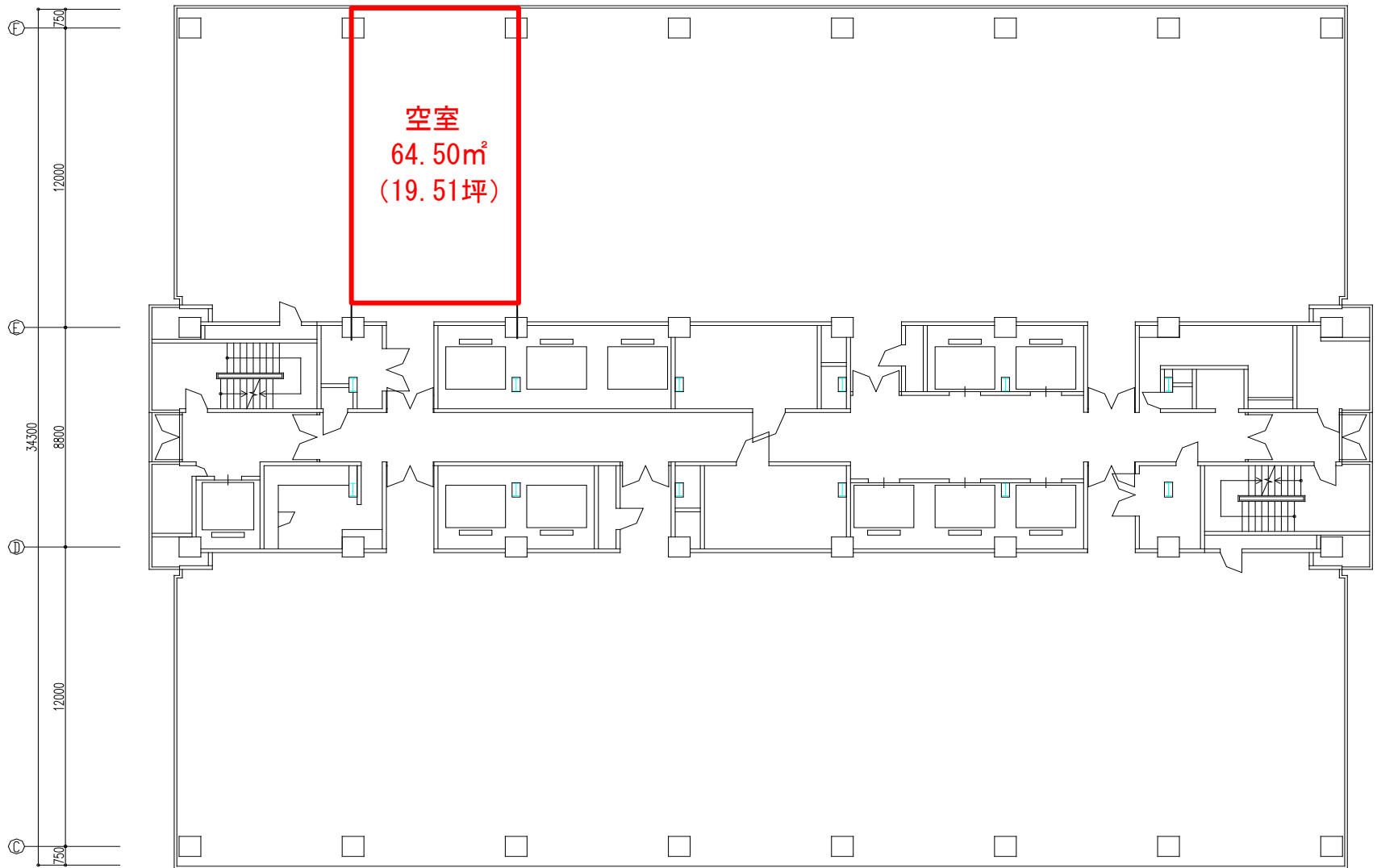




582m²24

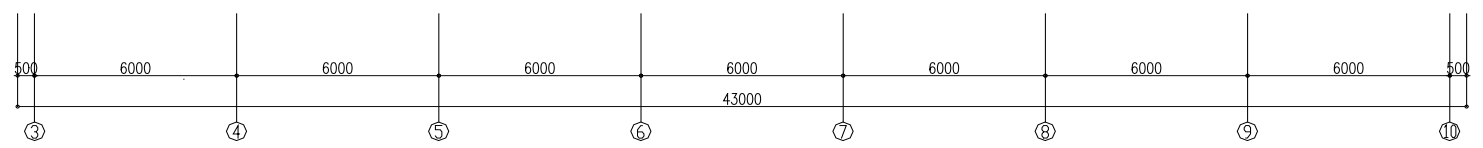
560m²10

11 階

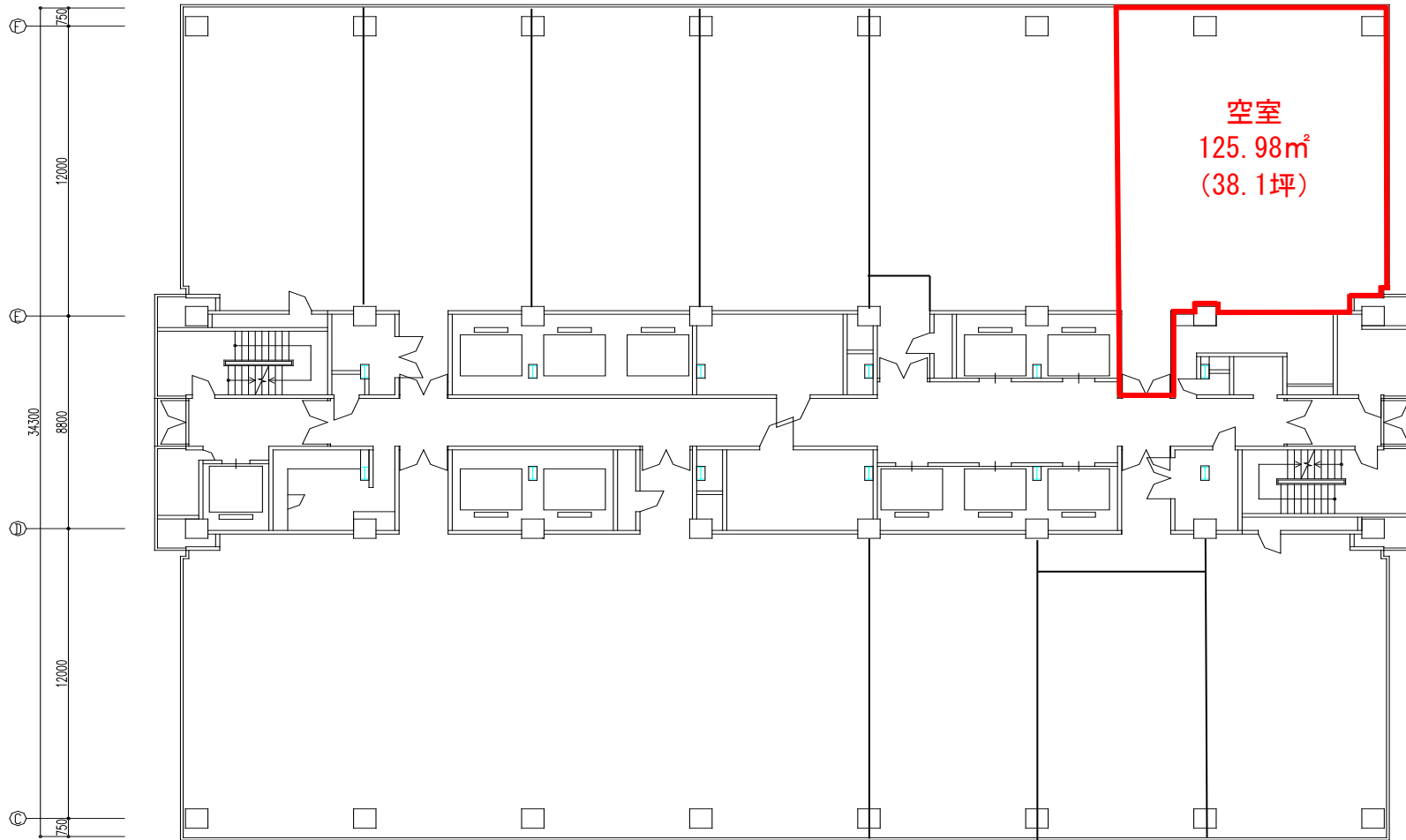


582m²24

560m²10



11 階



561m²50

560m²10

15 階

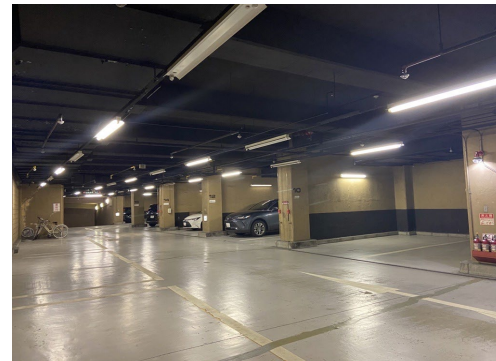
来館者を豊かな緑でお迎えするエントランス



テナント様の必要床面積を補完する貸会議室



自走式駐車場(荷捌きスペースあり)



エントランスには個室型ワークブースを導入



リラックス効果が期待できるリフレッシュコーナー

