

宇都宮市大通り

MSC第2ビル

MSC2 BLD.



JR宇都宮線・JR日光線「宇都宮」駅 徒歩8分



所在地 宇都宮市大通り1-4-22 / JR宇都宮線・JR日光線「宇都宮」駅 徒歩8分

募集区画・条件

番号	階数	面積	お引渡し	
—	5階	195.23㎡ (59.05坪)	2023/6/16	
—	5階	295.25㎡ (89.31坪)	2023/6/16	
—	9階	96.31㎡ (29.13坪)	2023/4/8	
条件	敷金	月額賃料	共益費	契約期間
	相談	相談	3,306円/坪	2年

償却：無
 更新料：無
 共用負担面積：無
 駐車場：応相談

※賃料・共益費には別途消費税相当額を申し受けます。

建築概要・設備

構造	鉄骨鉄筋コンクリート造	地上10階建
竣工	1984年 9月	
敷地面積	2,286.03㎡ (691.52坪)	
建築面積	906.27㎡ (274.14坪)	
延床面積	6,814.54㎡ (2,061.39坪)	
電気	有	
ガス	無	
給湯	有	
電話	有	
乗用EV	2基	

空調	セントラル空調
床仕様	-
その他	-



【20221222】

【媒介】国土交通大臣(1)第10040号
〒105-0003 東京都港区西新橋一丁目14番2号

東京キャピタルマネジメント株式会社
運営管理部 担当：知見(ちけん)

✉ takashi_chiken@tokyo-capital.com



www.tokyo-capital.com

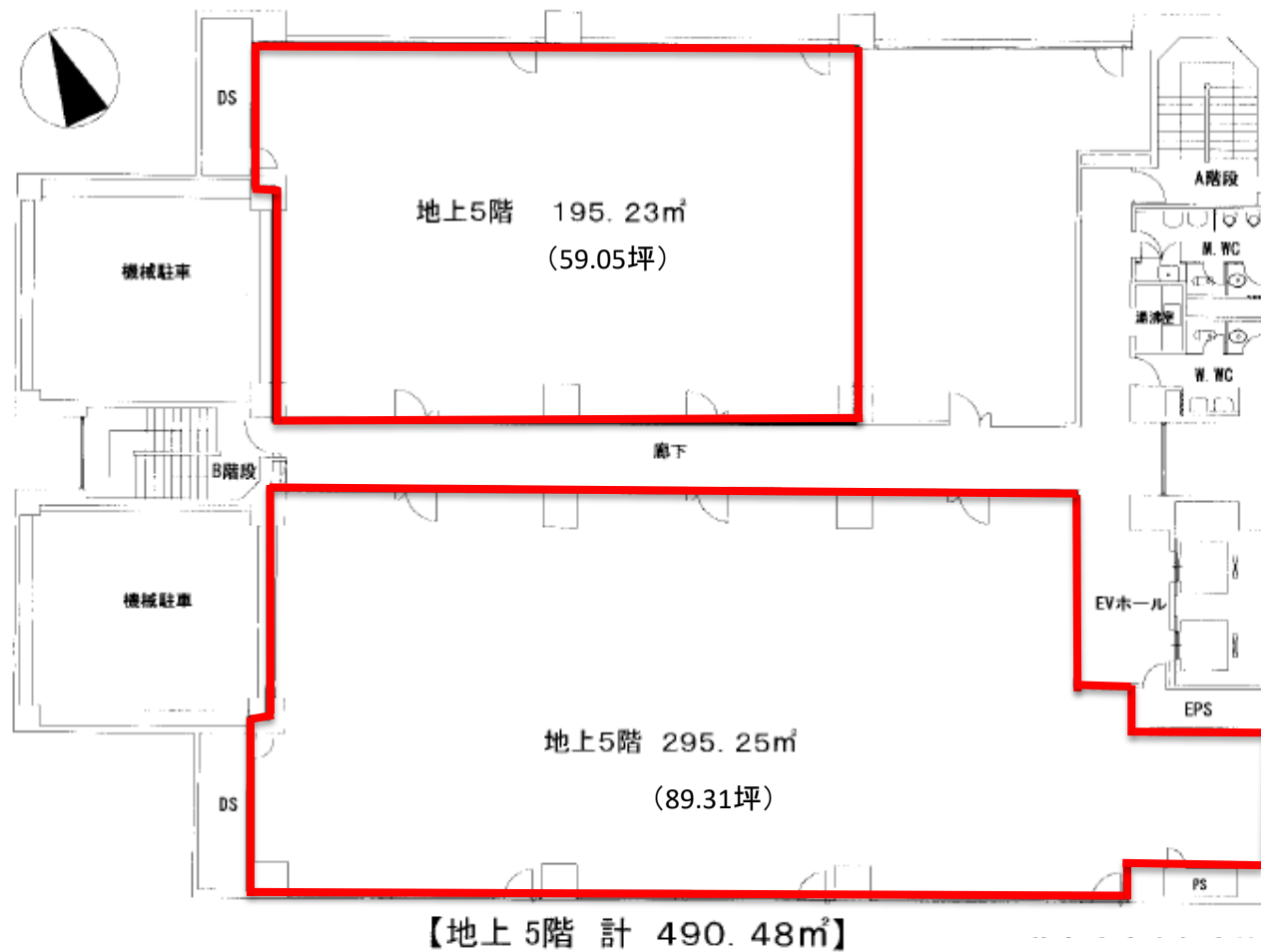
TOKYO CAPITAL MANAGEMENT

お問合せ



03-5511-7840 / 080-3487-8652

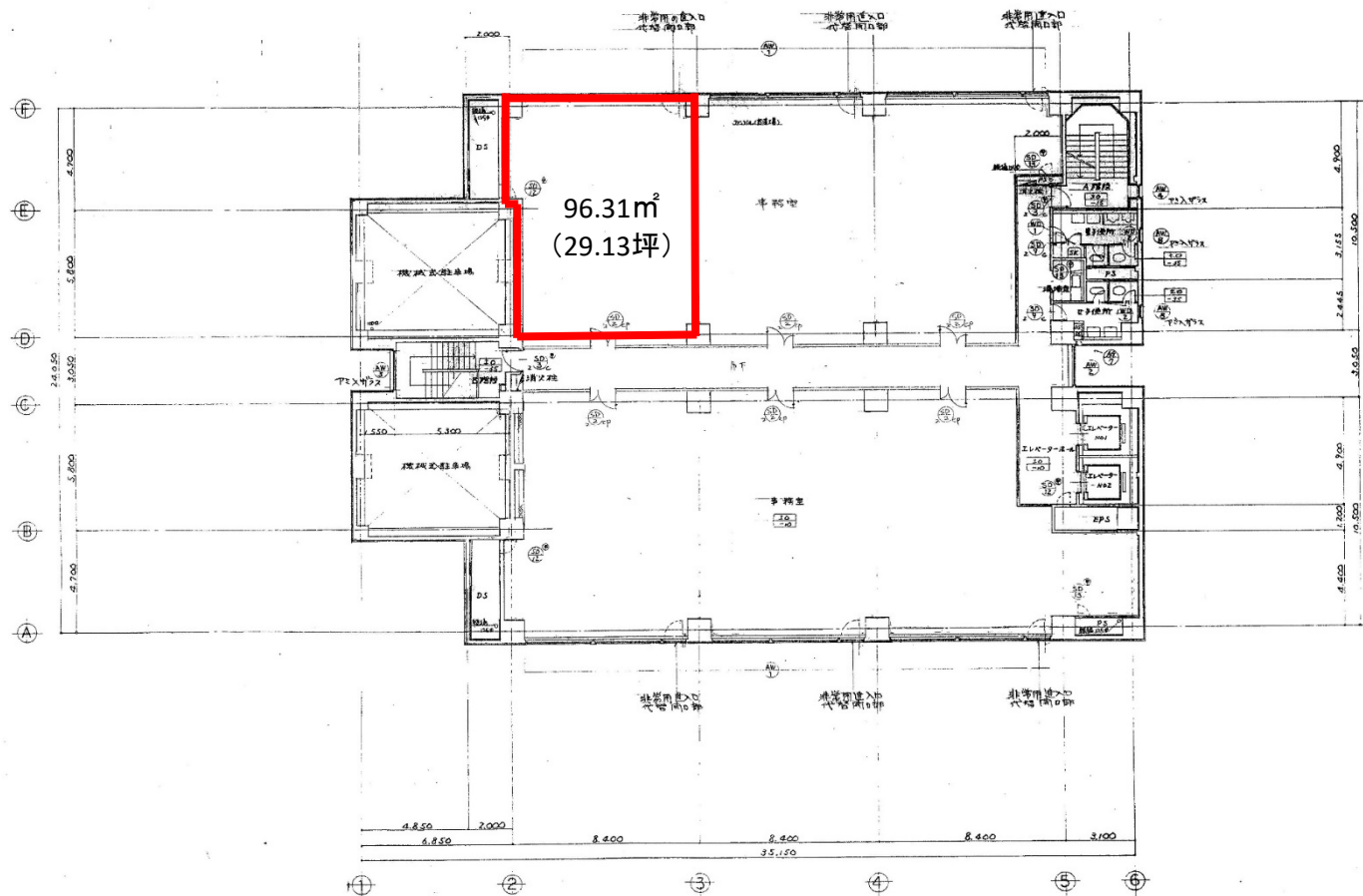
MSC 第2ビル



5階

現況と異なる場合は現況を優先します。

MSC第2ビル



現況と図面が相違する場合は現況を優先します

9階