

新宿区西新宿

井門西新宿ビル

IMON NISHISHINJUKU BLD.



JR線「新宿」徒歩 2分

京王線・京王新線「新宿」徒歩 1分



所在地 東京都新宿区西新宿1丁目16番4号 / JR線「新宿」駅徒歩2分 京王線・京王新線「新宿」駅徒歩1分

募集区画・条件

用途	階数	面積	お引渡し	
店舗	5階	169.79㎡ (51.36坪)	即	
倉庫	6階	83.56㎡ (25.27坪)	即	
(税別)				
条件	敷金	月額賃料	共益費	契約期間
	12ヶ月	26,000円/坪	4,000円/坪	7年

用途：店舗・倉庫
 契約形態：定期建物賃貸借
 礼金：1ヶ月
 償却：なし
 別途、看板掲載料有
 契約面積に共用部は含みません
 スケルトンでのお引渡しとなります



建築概要・設備

構造	RC造 地下2階 地上8階
竣工	1964年 6月
敷地面積	271.20㎡
建築面積	258.12㎡
延床面積	1,691.13㎡
電気	引込可
ガス	引込可
給排水	引込可
電話	引込可
光回線	—

乗用EV	有 / 1基
空調	無
トイレ	無
その他	用途変更相談可 耐震改修・外壁改修工事済 (2020年8月)

[20221017]

【媒介】国土交通大臣 (1)第10040号
〒105-0003 東京都港区西新橋一丁目14番2号

東京キャピタルマネジメント株式会社
リーシングマネジメント部 担当：佐藤

✉ yui_sato@tokyo-capital.com



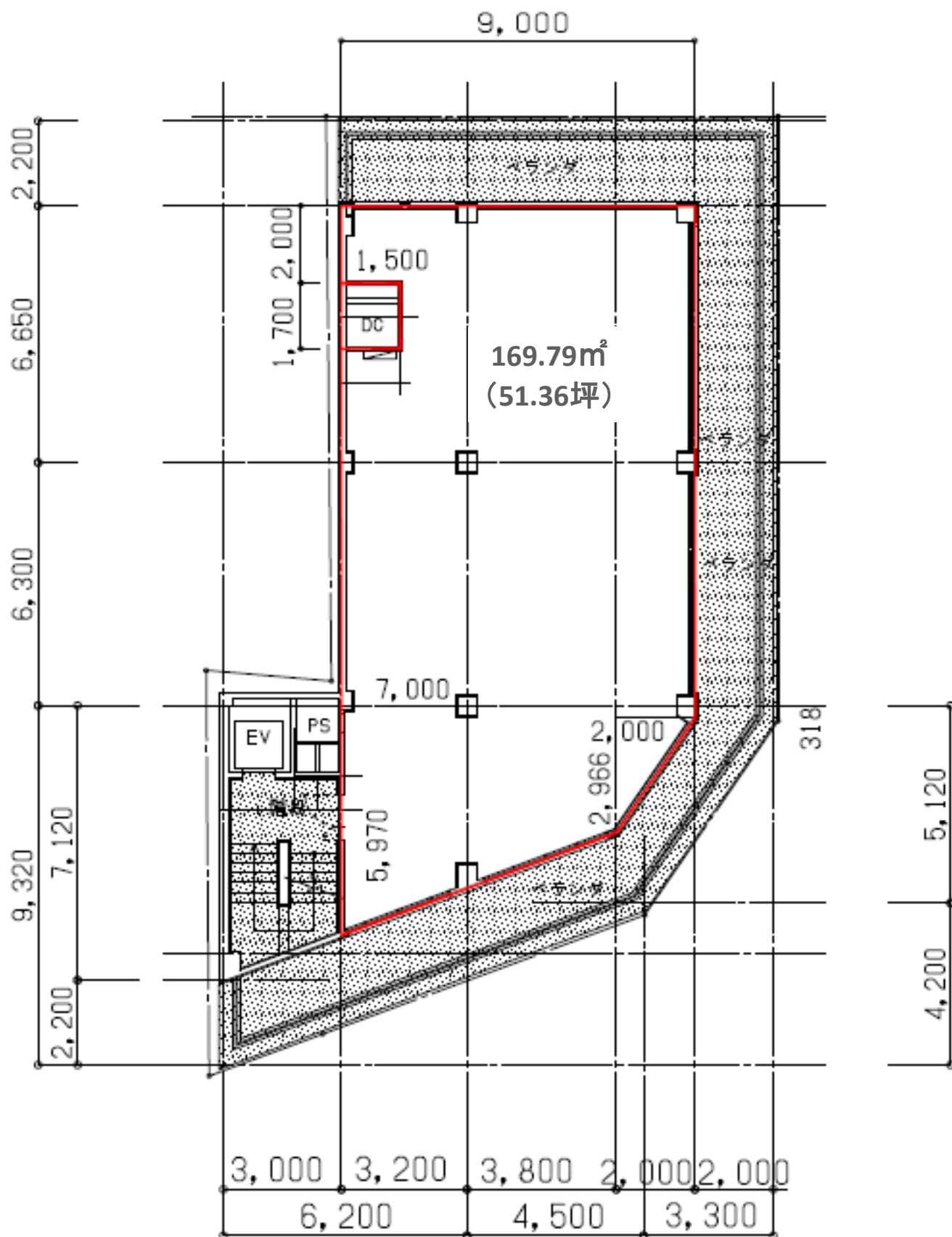
www.tokyo-capital.com

TOKYO CAPITAL MANAGEMENT

お問合せ

☎ 03-5511-7840 / 090-5422-2651

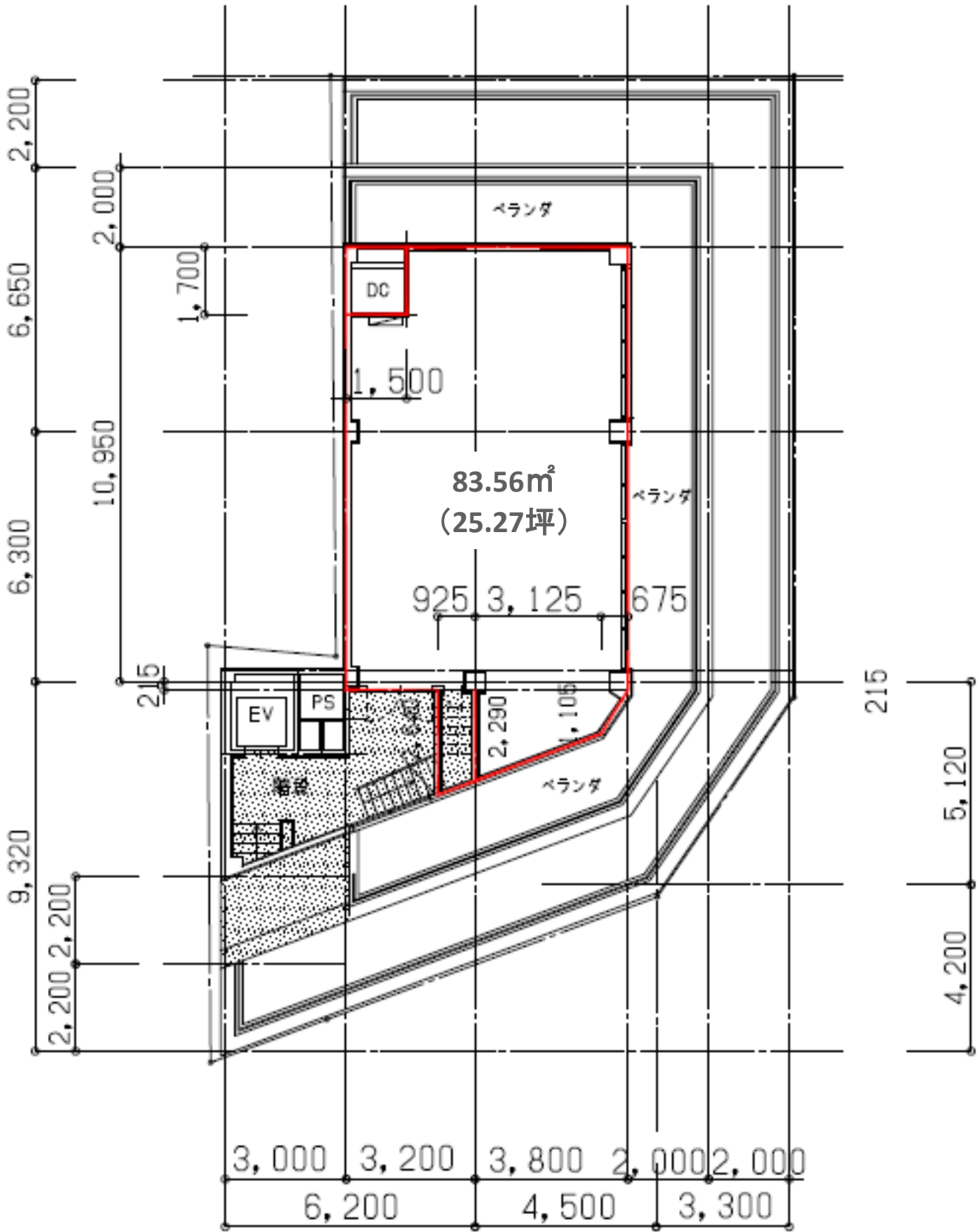
井門西新宿ビル



※現況と異なる場合は現況を優先いたします。

5階

井門西新宿ビル



※現況と異なる場合は現況を優先いたします。

6階

山燃2ビル

YAMANEN 2 BLD.

 東京メトロ日比谷線「恵比寿」徒歩1分 JR線「恵比寿」徒歩4分



所在地 東京都渋谷区恵比寿南2-2-4 / 東京メトロ日比谷線「恵比寿」駅徒歩1分 JR線「恵比寿」駅徒歩4分

募集区画・条件

番号	階数	面積	お引渡し	
—	3階	98.84㎡ (29.89坪)	即	
(税別)				
条件	敷金	月額賃料	共益費	契約期間
	相談	相談	賃料に含む	相談

用途：店舗(飲食店に限る)
 契約形態：定期建物賃貸借
 再契約事務手数料：新賃料の1ヶ月
 償却：なし
 スケルトン渡し

建築概要・設備


構造	鉄筋コンクリート造	地上4階建
竣工	2018年 1月	
敷地面積	150.89㎡ (45.64坪)	
建築面積	111.13㎡ (34.22坪)	
延床面積	430.72㎡ (130.29坪)	
電気	有	
ガス	有	
給湯	有	
電話	引込可	
乗用EV	乗用1基(11人乗り)	
空調	無	



[20221017]

【媒介】国土交通大臣(1)第10040号
 〒105-0003 東京都港区西新橋一丁目14番2号

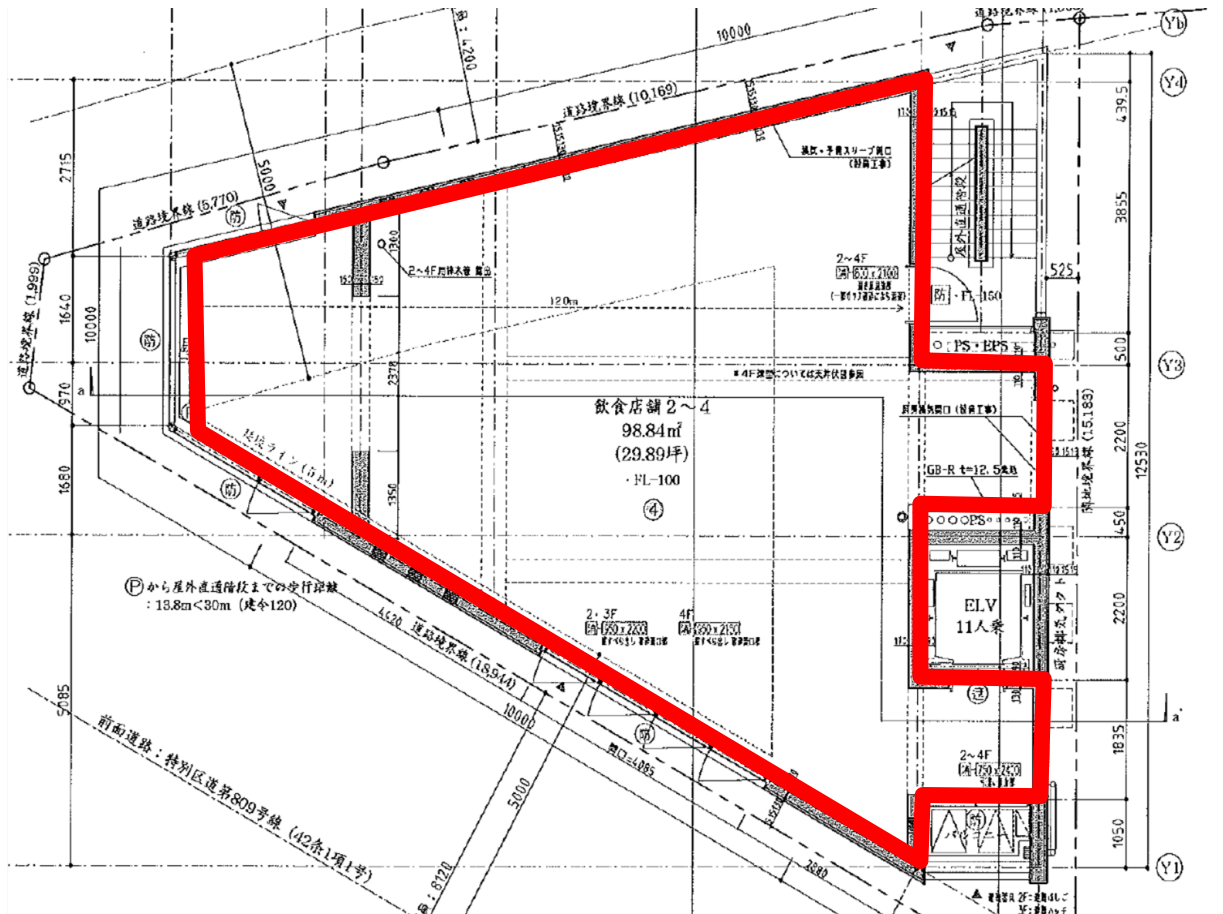
東京キャピタルマネジメント株式会社
 リーシングマネジメント部 担当：阿部

 daisuke_abe@tokyo-capital.com



www.tokyo-capital.com

山燃2ビル



3階

現況と異なる場合は現況を優先します。



所在地 神奈川県川崎市多摩区登戸2552 / 小田急小田原線「登戸」駅 徒歩2分, JR南武線「登戸」駅 徒歩4分

募集区画・条件

番号	階数	面積	お引渡し	
—	1階	382.75㎡ (115.78坪)	即日	
(税別)				
1階	敷金	月額賃料	共益費	契約期間
	10ヶ月	15,000円/坪	賃料に含む	10年(相談)

用途：店舗・事務所
 契約形態：定期建物賃貸借
 礼金：1ヶ月
 償却：1ヶ月(解約時)
 再契約事務手数料：新賃料の1ヶ月
 保証会社：要加入
 引渡し：スケルトン

建築概要・設備

構造	鉄骨造 地上4階
竣工	2021年 5月
敷地面積	---㎡ (坪)
建築面積	---㎡ (坪)
延床面積	---㎡ (坪)
電気	有
ガス	引込済
給排水	引込済
電話	引込可
光回線	引込可

乗用EV	有(居住階専用)
空調	無(設置可)
トイレ	無(設置可)
その他	分割応相談、契約形態応相談、重飲食不可



[20221028]

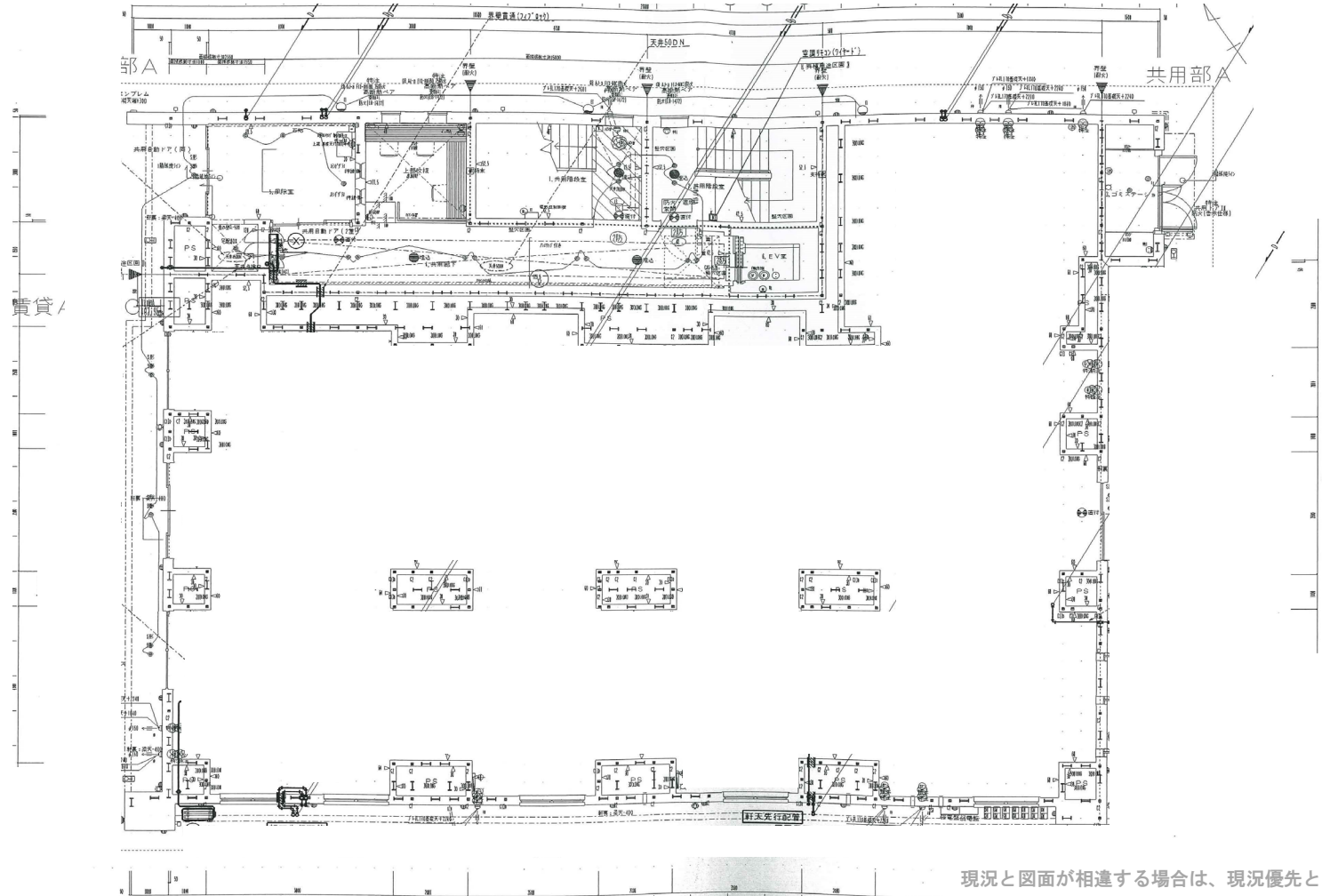
〒105-0003 東京都港区西新橋1丁目14番2号
 【媒介】国土交通大臣(1)第10040号

東京キャピタルマネジメント株式会社
 リーシングマネジメント部 担当：多田
 ✉ akira_tada@tokyo-capital.com



www.tokyo-capital.com

ロウゾーブルー



現況と図面が相違する場合は、現況優先とします



・市川駅より徒歩1分

所在地 千葉県市川市市川1-7-6 / JR総武線・JR総武本線「市川」 駅徒歩1分

募集区画・条件

用途	階数	面積	お引渡し
店舗	地下1階	242.86㎡ (73.46坪)	即
倉庫	地下1階	4.41㎡ (1.33坪)	即

※地下1階の店舗区画と倉庫区画はセットでお借り頂きます。

(税別)

条件	敷金	月額賃料	共益費	契約期間
	相談	相談	2,300円/坪	2年

契約形態：普通賃貸借

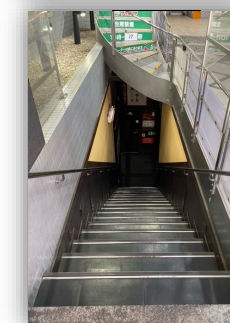
礼金：無

償却：無

スケルトンでの引渡しになります

建築概要・設備

構造	鉄骨鉄筋コンクリート造陸屋根	地下1階 地上7階建
竣工	1987年	10月
敷地面積	491.78㎡	
建築面積	405.25㎡	
延床面積	2,643.56㎡	
電気	有	
ガス	有	
給水	有	
乗用EV	有	/ 2基
空調	無	
トイレ	有	
その他	-	



[20221017]

【媒介】国土交通大臣(1)第10040号
〒105-0003 東京都港区西新橋一丁目14番2号

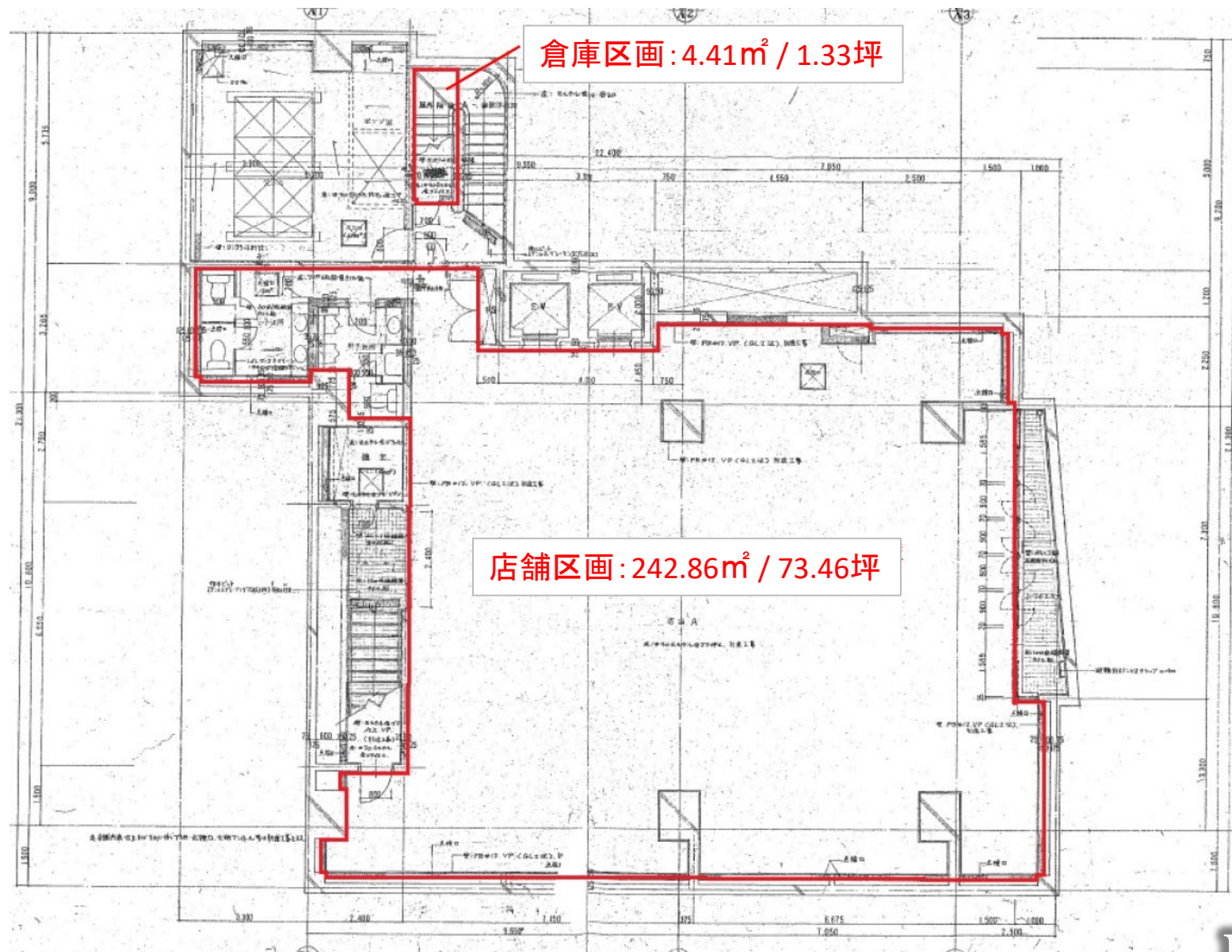
東京キャピタルマネジメント株式会社
リーシングマネジメント部 担当：多田

✉ akira_tada@tokyo-capital.com



capital.co.jp
www.tokyo-

愛愛ビル



B1階

※現況と異なる場合は現況を優先します。

愛愛ビル

(地下1階募集区画写真)

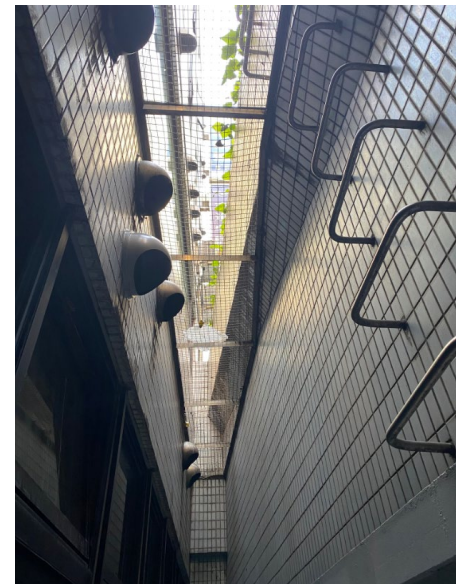
貸室内①



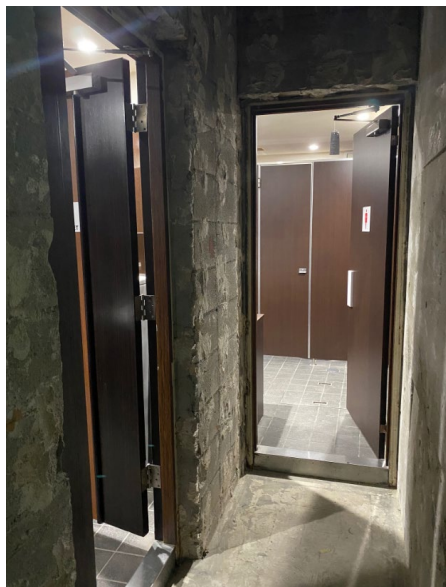
貸室内②



ドライエリア



トイレ
リニューアル済



B1階

※現況と異なる場合は現況を優先します

賃貸物件のご案内



名称	レコルト札幌
----	--------

所在地	札幌市中央区南4条西2丁目
-----	---------------

交通	地下鉄「すすきの」駅 徒歩3分
----	-----------------

賃貸条件	階	用途	契約面積 m ² (坪)	月額賃料 (円/坪)	敷金 (賃料のヶ月)	入居 可能日
	2F	店舗	(31.13)	相談	12ヶ月	即
	B1F	店舗	(85.77)	相談	12ヶ月	即
	B1F	店舗	(73.15)	相談	12ヶ月	即

共益費 賃料に含む
償却 無 契約期間 相談 (定借)
共用負担面積 無 更新料 無
※ 賃料・共益費には別途消費税相当額を申し受けます。

--- お申込み・お問い合わせは ---



東京キャピタルマネジメント(株)
北海道事務所

札幌市中央区北4条西5丁目1番地

アスティ45ビル

TEL 011(596)7250

FAX 011(596)7251

H.P <https://www.tokyo-capital.com>

建築概要	構造	鉄筋コンクリート造(一部鉄骨造)				
	規模	地上15階地下1階				
	竣工	2009年4月				
	敷地面積	m ²	(坪)		
	建築面積	m ²	(坪)		
	延床面積	m ²	(坪)		

設備	電気	有	電話	有
	ガス	有	エレベーター	有
	給排水	有	冷暖房	有

特記事項	<ul style="list-style-type: none"> ・24時間利用可能 ・個別空調
------	--

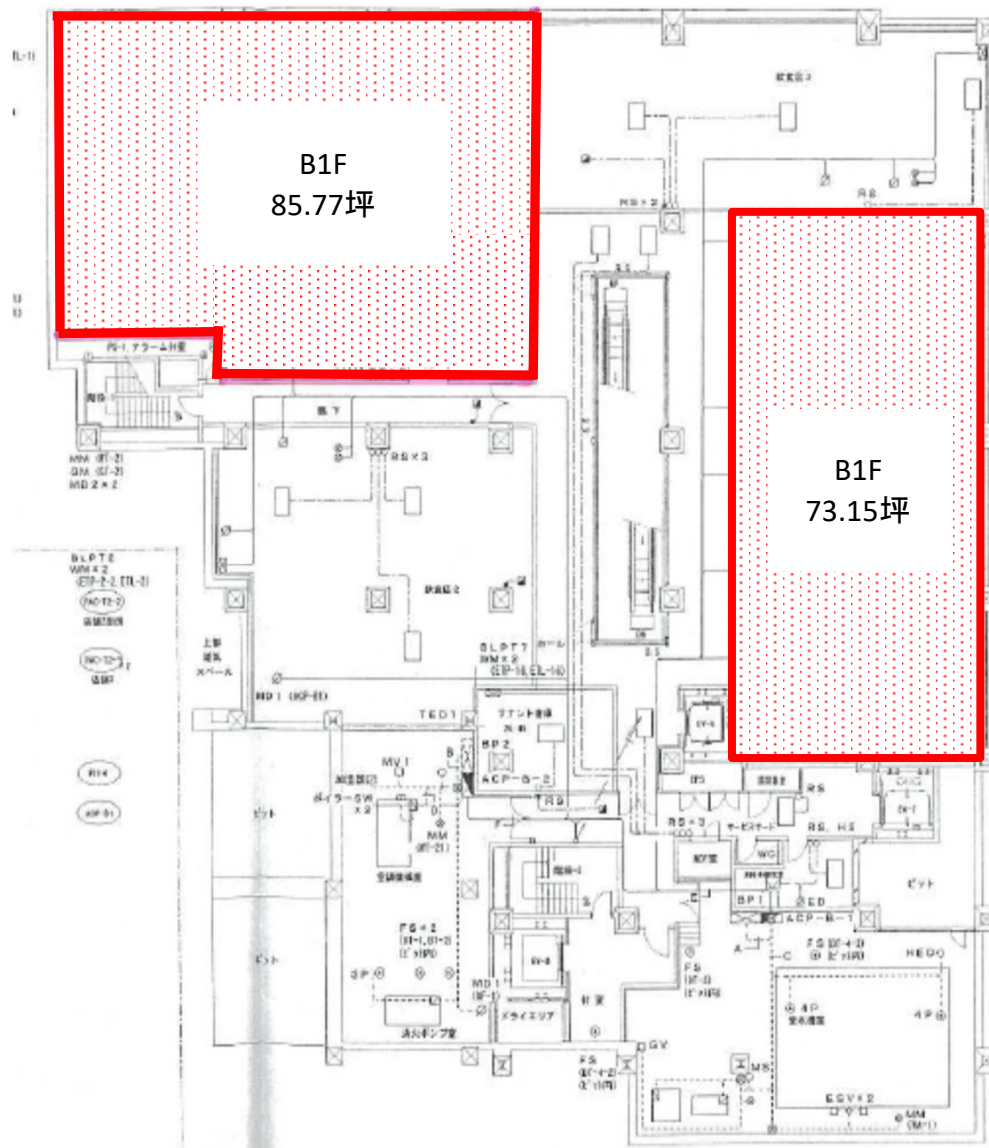
物件案内図



現地案内図

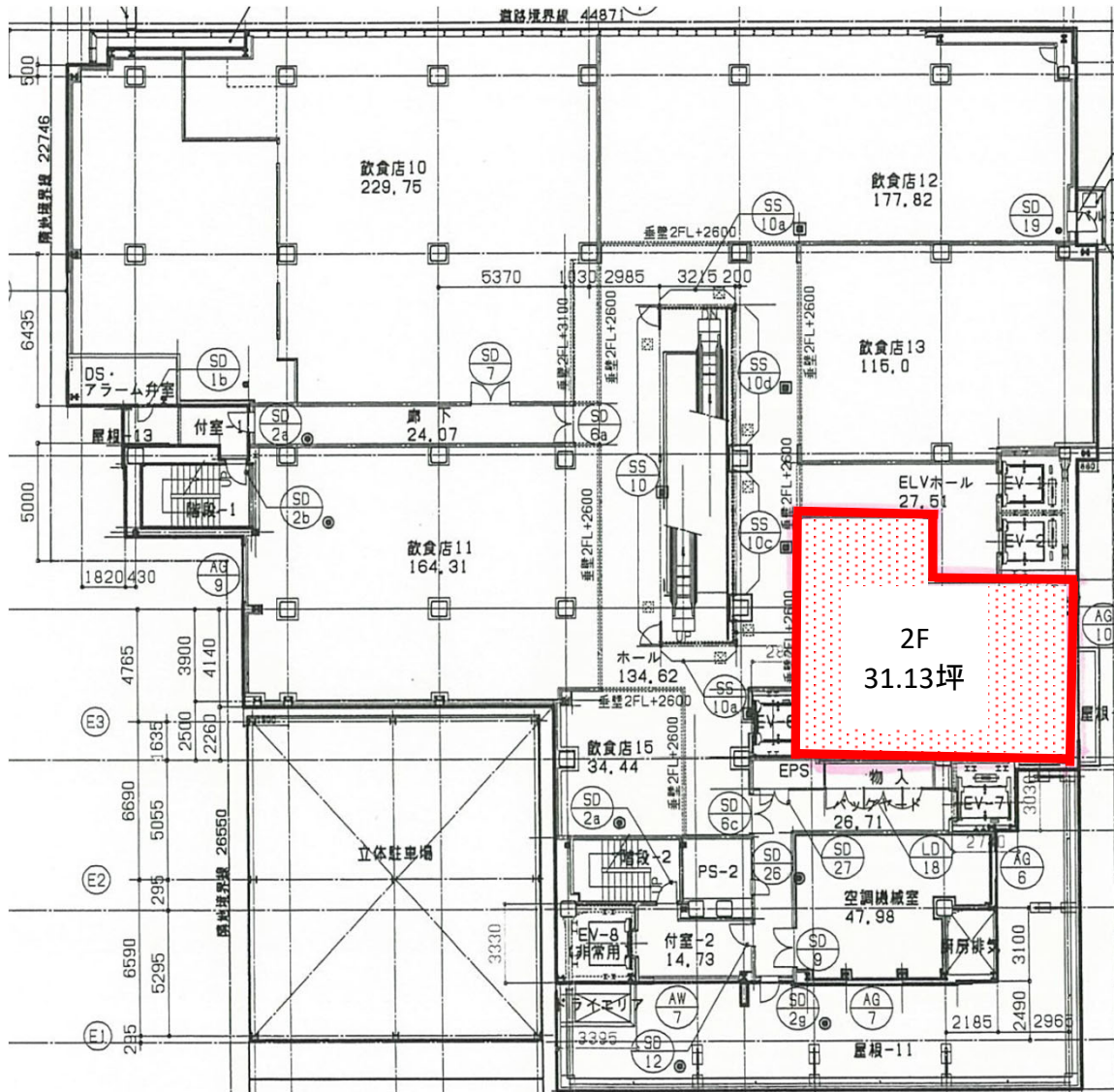


- 物件案内をご希望の場合は事前に当社宛にご連絡下さい。
- この案内書と現況が相違する場合は現況を優先させていただきます。
- 万が一契約済みの場合はあしからずご了承ください。



レコルト札幌平面図

※ この案内書と現況が相違する場合は、現況を優先させていただきます。



レコルト札幌平面図

※ この案内書と現況が相違する場合は、現況を優先させていただきます。

TOMORU

明かりが灯り、友が集う場所、トモル。

夜景にひとときわ映えるToMoRUビル。

明かりが『ともる』&『友(とも)が集う』場所を目指し
名付けられたこのビルは、シャンパンゴールドに輝く
その姿からススキノの新しいシンボルになっている。



東豊線「豊水すすきの」駅 徒歩 **1** 分
南北線「すすきの」駅 徒歩 **3** 分

平成28年 照明普及賞受賞！

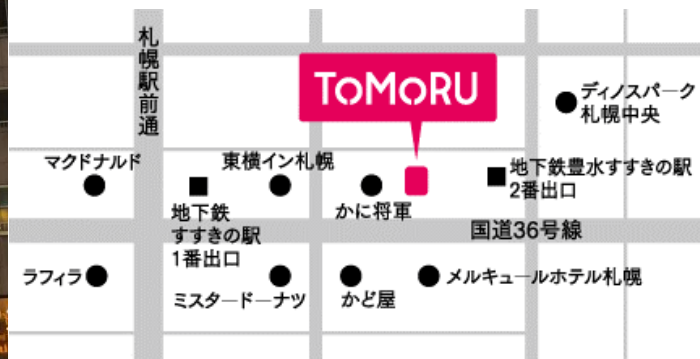
施設の企画、設計、施工などに多大な功績のあった優秀な照明
施設に与えられる「照明普及賞」を受賞しました。
照明の美しさから、夜の佇まいはひとときわ目を惹きます。

すすきの駅から徒歩！好アクセス

札幌市営地下鉄「東豊線：豊水すすきの」と「南北線：すすきの」
の2駅が利用可能！ススキノの中心にあります。

国道に面した好立地

国道36号線に面した立地は、インバウンド(海外から来られる
団体客)のバス乗りつけも可能！



《建物概要》

建物名	ToMoRUビル			
所在地	札幌市中央区南4条西2丁目11-7			
構造	鉄筋コンクリート造 / 地上10階建			
竣工	2016年 9月			
敷地面積	253.95 m ²			
延床面積	1974.90 m ²			
設備	電気 有	電話 有	乗用EV 有	空調 有
	ガス 有	光回線 有	トイレ 無	給湯 無

《募集区画》

《募集条件》

4 F 174.78 m²
(52.87坪)

6 F **成 約 済**

7 F 174.14 m²
(52.67坪)

入居可能日 即
敷金 相談
月額賃料 相談
共益費 賃料に含む
契約形態 定期借家契約
契約期間 相談
更新料 なし
礼金/償却 なし
用途 店舗
看板使用料 1万円(税別)

◆入居時の工事内容によっては、内装監理費がかかる場合がございます。



視線を捕える看板たち ▶▶ 一瞬で店名が分かる、シックでオシャレな看板たち。看板は7か所（ビルの前後・内部）に設置しています。



▲ 正面の大型看板が通行人の目を惹きます



▲ 1階エレベーター前の案内板です



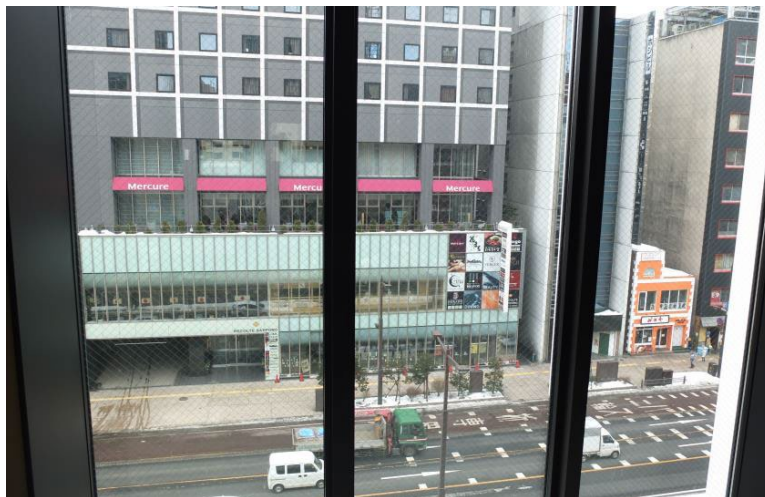
▲ ビルのエントランスには、写真入りの看板を設置



▲ ビル裏にもお店の案内看板があります



窓から見える風景 & 内部 ▶▶▶ 大きな窓からの眺望は抜群。高層階からはススキノの街を見下ろすことができます。



▲ 窓からの風景（昼）



▲ 窓からの風景（夜）ススキノの夜景が見下ろせる



▲ スケルトン状態の内部



▲ 内部のエレベーター（2基）

TOMORU



LEDデジタルサイネージ

▶▶▶ 正面入口に、LEDディスプレイを設置。
大画面で表示される「動く広告」は、
お客様の来店意識を触発します。

- ・LEDディスプレイのデジタルサイネージ
- ・画面は縦1920ピクセル×横1080ピクセル
- ・約10秒ごとに各店の画面に切り替わります
- ・画面の内容は各お店で自由に変更することができます。
「本日のおすすめ」「今週のおすすめ」等の案内に最適。



機械設備 ▶▶▶ 冷暖房設備完備。強力な吸気・排気設備も使用可能。すべて使用料無料!



▲ 厨房用の冷暖房機 2 台設置



▲ 客室用冷暖房機 3 台設置



◀ 冷暖房の熱を利用する熱交換機



▲ 吸気用ダクト設備



▲ 強力な排気用ダクト設備



基準階図面

- ▶▶▶ 飲食店舗として利用可能。
- 躯体サイズは、約 W 9.4m × H 23.4m
- 広さは、約 174 m² / 53 坪です。



募集区画

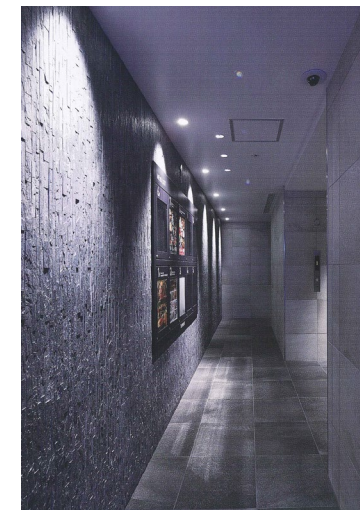
4 F 174.78 m²
(52.87坪)

6 F **成 約 済**

7 F 174.14 m²
(52.67坪)



1F エントランス



1F 通路



1F エレベーターホール



エレベーター内部



袖看板 (projecting sign) ▶▶ 遠くからの視認性を高めるための袖看板も設置済み。夜は特に“ToMoRU”のオシャレなロゴが目立ちます。



DAY

NIGHT

