

千代田区神田神保町

Daiwa神保町3丁目ビル

DAIWA JIMBOCHO 3CHOME BLD.



東京メトロ半蔵門線・都営新宿線「神保町駅」徒歩 **2分**

東京メトロ東西線・半蔵門線・都営新宿線「九段下駅」徒歩 **3分**



所在地 東京都千代田区神田神保町三丁目2番地3

VRサイト公開中!



募集区画・条件

階数	用途	面積	お引渡し
8階	事務所	343.39㎡ (103.87坪)	2023.6.1

条件	敷金	月額賃料	共益費	契約期間
	8ヶ月	相談	3,500円/坪	2年

※賃料・共益費・駐車料には別途消費税相当額を申し受けます。

- ・償却：無
- ・更新料：無
- ・契約形態：普通借
- ・契約面積には男女トイレ・給湯室が含まれます。
- ・保証会社利用可。(貸主指定)

建築概要・設備

構造	鉄骨造陸屋根9階建
竣工	2010年 2月
敷地面積	498.29 ㎡ (150.73 坪)
建築面積	420.03 ㎡ (127.05 坪)
延床面積	3,692.85 ㎡ (1,117.08 坪)
電気	有
ガス	無
給湯	有(専有部内)
電話	引込可
光回線	引込可

空調	個別空調
トイレ	男女別(専有部内)
床仕様	OA有(H=60mm)
天井高	2,600mm
駐車場	機械式1台空車有(@40,000円/台)

★敷金について★
貸主指定の保証会社利用による減額可能!
最大敷金ゼロも対応可。

[20221222]

〒105-0003 東京都港区西新橋1丁目14番2号
【媒介】国土交通大臣(1)第10040号

東京キャピタルマネジメント株式会社
リーシングマネジメント部 佐藤

✉ yui_sato@tokyo-capital.com



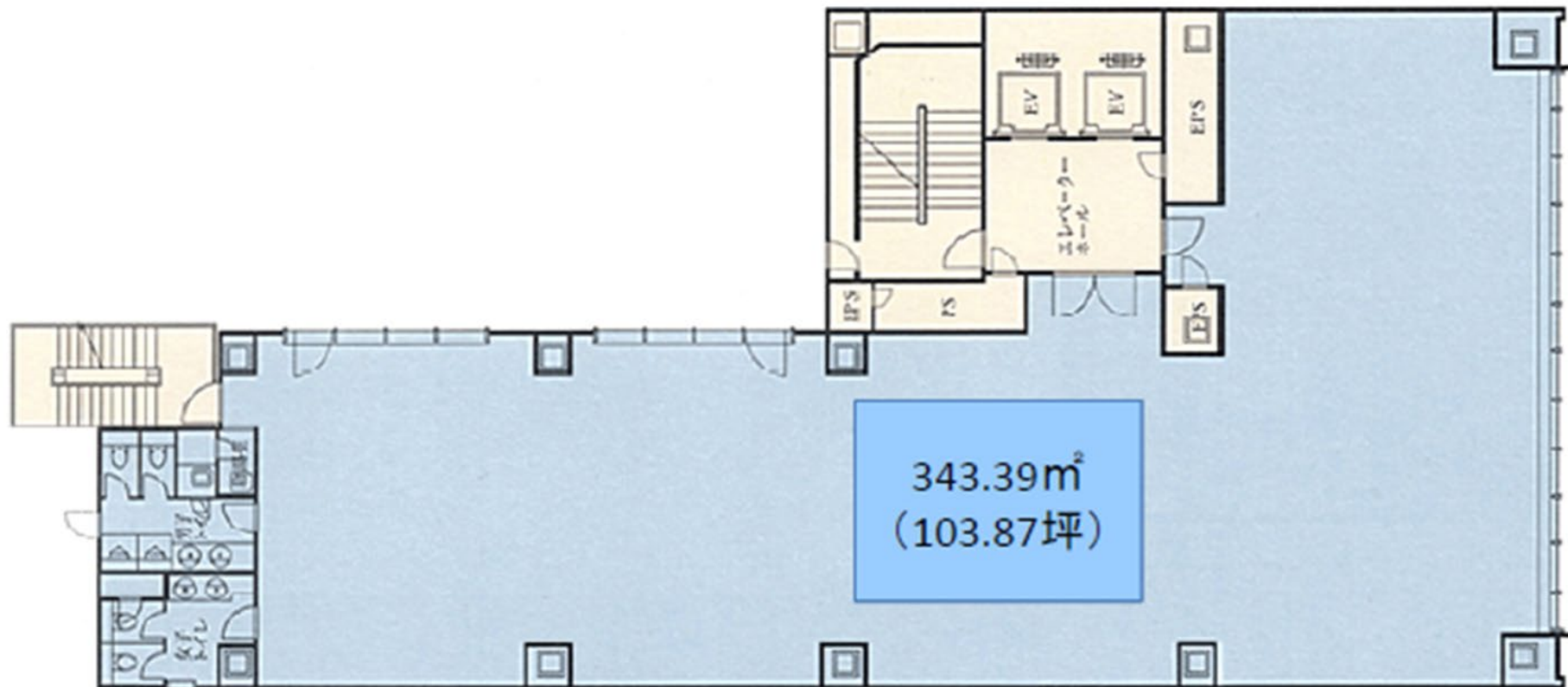
www.tokyo-capital.com



お問合せ

☎ 03-5511-7840 / 090-5422-2651

Daiwa神保町3丁目ビル



神保町駅↑

靖国通り

↓九段下駅

※契約面積には男女トイレ・給湯室が含まれます。
※現況と異なる場合は現況を優先します。

8階

オースピス アカサカ AUSPICE赤坂

AUSPICE AKASAKA



東京メトロ千代田線「赤坂」駅 徒歩 3分



所在地 東京都港区赤坂5-5-18

募集区画・条件

階数	用途	面積	お引渡し
4階	事務所	153.42㎡ (46.40坪)	即

条件	敷金	月額賃料	共益費	契約期間
	8ヶ月	相談	賃料に含む	2年

※賃料には別途消費税相当額を申し受けます。

- ・ 契約形態：普通借
- ・ 更新料、償却、礼金：なし
- ・ 保証会社加入必須（貸主指定）
- ・ 契約面積にEVホール、トイレ、給湯部分が含まれます。

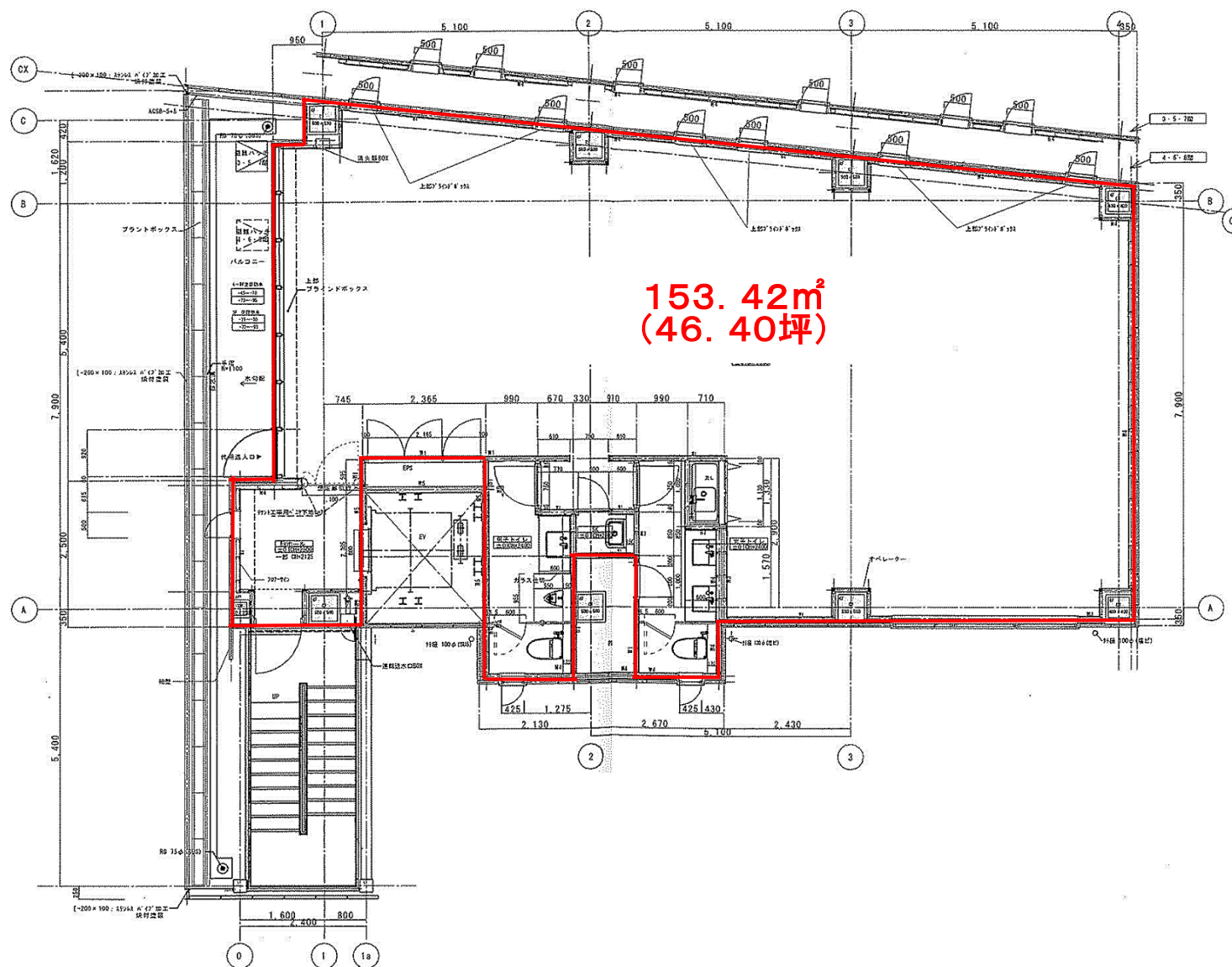
建築概要・設備

構造	鉄骨造 地上8階建
竣工	2008年 3月
敷地面積	287.99㎡ (87.11坪)
建築面積	223.30㎡ (67.54坪)
延床面積	1,356.14㎡ (410.23坪)

乗用EV	1基 (11人乗り)
空調	個別空調
トイレ	男女別 (専有部内)
床仕様	OAフロア (H=70mm)
その他	24時間入退館可

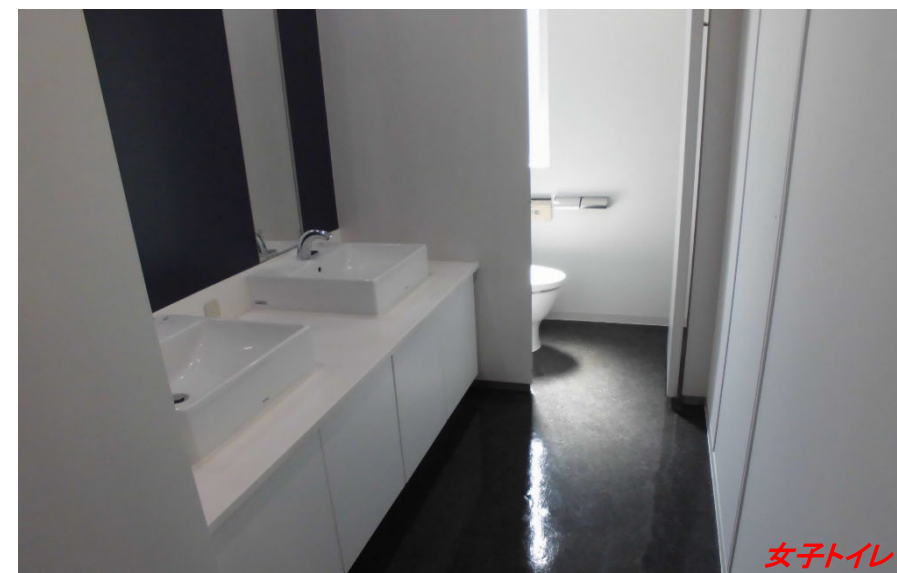
電気	有
ガス	無
給排水	-
電話	引込可
光回線	引込可





現況と異なる場合は現況を優先します。

AUSPICE赤坂 室内写真



現況と異なる場合は現況を優先します。

新宿区西早稲田

高田馬場アクセス

TAKADANOBABA ACCESS.

JR山手線「高田馬場」駅 徒歩 **10分** 東京メトロ東西線「高田馬場」駅 徒歩 **6分**
東京メトロ副都心線「西早稲田」駅 徒歩 **1分**



所在地 東京都新宿区西早稲田2-20-15

募集区画・条件

号室	階数	面積	お引渡し	
1301	13階	181.63㎡ (54.94坪)	即日	
(非課税)				
フロア	敷金	月額賃料	共益費	契約期間
13階	相談	相談	4,500円/坪	2年

用途：共同住宅
 契約形態：定期建物賃貸借
 償却：なし

建築概要・設備

構造	鉄骨・鉄筋コンクリート造 地下1階 地上14階
竣工	1994年 1月
敷地面積	914.96㎡ (276.77坪)
建築面積	608.40㎡ (184.04坪)
延床面積	5,894.07㎡ (1,782.95坪)
電気	有
ガス	無
電話	引込可
光回線	引込可

乗用EV	有 / 2基
空調	有 (個別空調)
トイレ	有
風呂	有
キッチン	有

機械式駐車場	2台空有 38,500円/台 (税込)
--------	------------------------

[20221220]

〒105-0003 東京都港区西新橋1丁目14番2号
【媒介】国土交通大臣(1) 第10040号

東京キャピタルマネジメント株式会社
リーシングマネジメント部 岡部

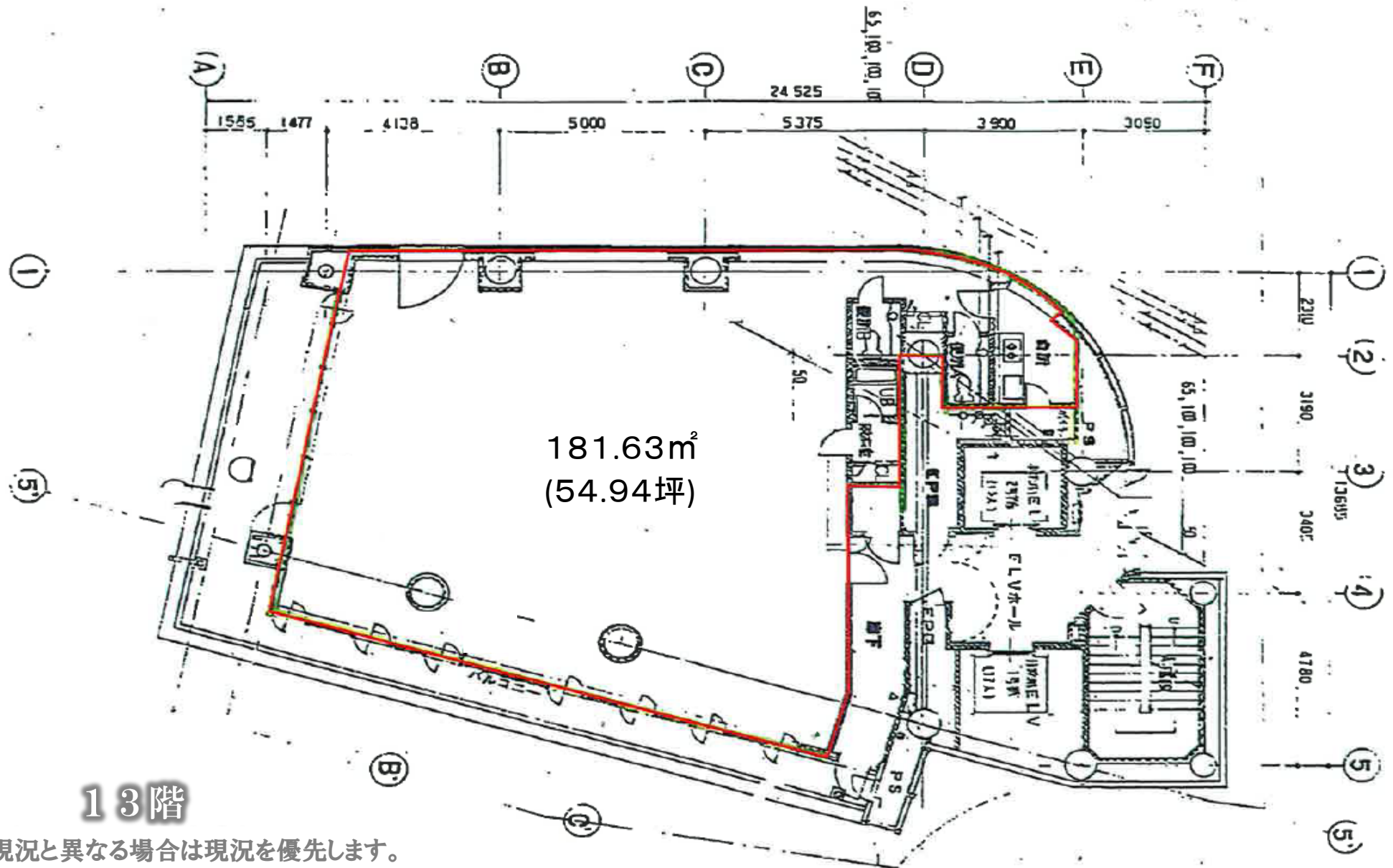
✉ toshifumi_okabe@tokyo-capital.com



www.tokyo-capital.com

高田馬場アクセス

明治通り



13階

現況と異なる場合は現況を優先します。

高田馬場アクセス (眺望・バルコニー写真)



テーブルメディアセンター

Table Media Center BLD.



都営新宿線「市ヶ谷」駅、東京メトロ有楽町線・南北線「市ヶ谷」駅7番出口より徒歩 5分
JR線「市ヶ谷」駅徒歩7分、JR線「四ツ谷」駅徒歩6分
東京メトロ丸ノ内線・南北線「四ツ谷」駅徒歩6分



所在地 東京都新宿区市谷本村町2-21

都営新宿線「市ヶ谷」駅、東京メトロ有楽町線・南北線「市ヶ谷」駅7番出口より徒歩 5分
JR線「市ヶ谷」駅徒歩7分、JR線「四ツ谷」駅徒歩6分
東京メトロ丸ノ内線・南北線「四ツ谷」駅徒歩6分

募集区画・条件

番号	階数	面積	お引渡し
—	3階	560.39㎡ (169.52坪)	即
—	4階	560.39㎡ (169.52坪)	即

※賃料・共益費には別途消費税相当額を申し受けます。

各区画	敷金	月額賃料	共益費	契約期間
	12ヶ月	相談	賃料に含む	2年

- ・用途：事務所
- ・契約形態：普通建物賃貸借
- ・礼金：無
- ・償却：無
- ・更新料：無
- ・契約面積には共用部の面積が含まれます。

建築概要・設備

構造	鉄骨鉄筋コンクリート造	陸屋根9階建
竣工	1992年 3月	
敷地面積	1,044.90㎡ (316.08坪)	
建築面積	707.03㎡ (213.87坪)	
延床面積	5,100.83㎡ (1,543.00坪)	

乗用EV	有 / 乗用2基
空調	有 (個別空調)
トイレ	男女別 (専有部)

電気	有
ガス	無
給湯	有
電話	引込可
光回線	引込可

【新規リニューアル】

- ・3,4階専有部 照明更新(LEDに交換)
- ・3,4階専有部 空調機更新
- ・昇降機 リニューアル

【20221125】

【媒介】国土交通大臣(1)第10040号
〒105-0003 東京都港区西新橋一丁目14番2号

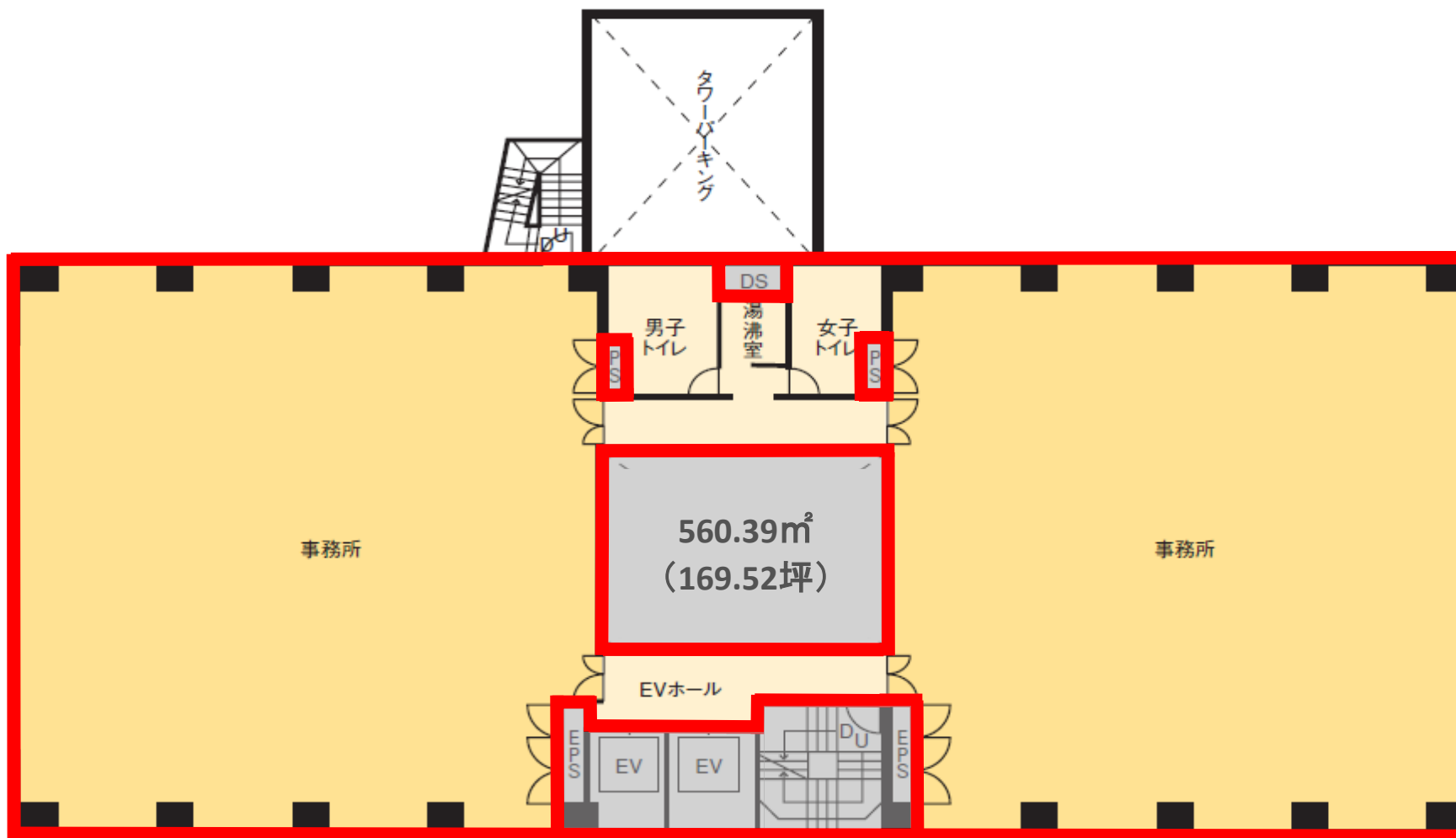
東京キャピタルマネジメント株式会社
リーシングマネジメント部 担当：石関

ryuichi_ishizeki@tokyo-capital.com



www.tokyo-capital.com

テーブルメディアセンター



■部分は契約面積に含まれません。

現況と異なる場合は現況を優先します。

契約面積には共用部の面積が含まれます。

3階・4階

目黒区青葉台

いちご中目黒ビル

ICHIGO NAKAMEGURO BLDG.



東急東横線・東京メトロ日比谷線「中目黒駅」徒歩 8分
東急田園都市線「池尻大橋駅」徒歩 13分



所在地 東京都目黒区青葉台2-21-6

VR公開中!



募集区画・条件

階数	用途	面積	お引渡し
7階	事務所	103.58㎡ (31.33坪)	即日
9階	事務所	103.58㎡ (31.33坪)	即日

(税別)

条件	敷金	月額賃料	共益費	契約期間
	8ヶ月	相談	3,300円/坪	2年

用途：事務所
契約形態：普通借
償却・更新料：なし

契約面積にEVホール、トイレ、給湯部分を含みます。

建築概要・設備

構造	鉄骨造陸屋根地下1階付10階建
竣工	1992年 1月
敷地面積	289.91㎡ (87.69坪)
建築面積	247.93㎡ (74.99坪)
延床面積	1,437.78㎡ (434.92坪)
電気	有
ガス	無
給湯	有 (貸室内)
電話	引込可
光回線	引込可

乗用EV	1基
空調	個別空調
トイレ	男女別
開館時間	平日・土 8:00~20:00



対象物件

7~9階エレベータホール、トイレリニューアル工
事完了! (2022/12)



[20230127]

TOKYO CAPITAL MANAGEMENT

お問合せ

03-5511-7840 / 090-5422-2651 担当：佐藤

〒105-0003 東京都港区西新橋1丁目14番2号
【媒介】国土交通大臣(1)第10040号

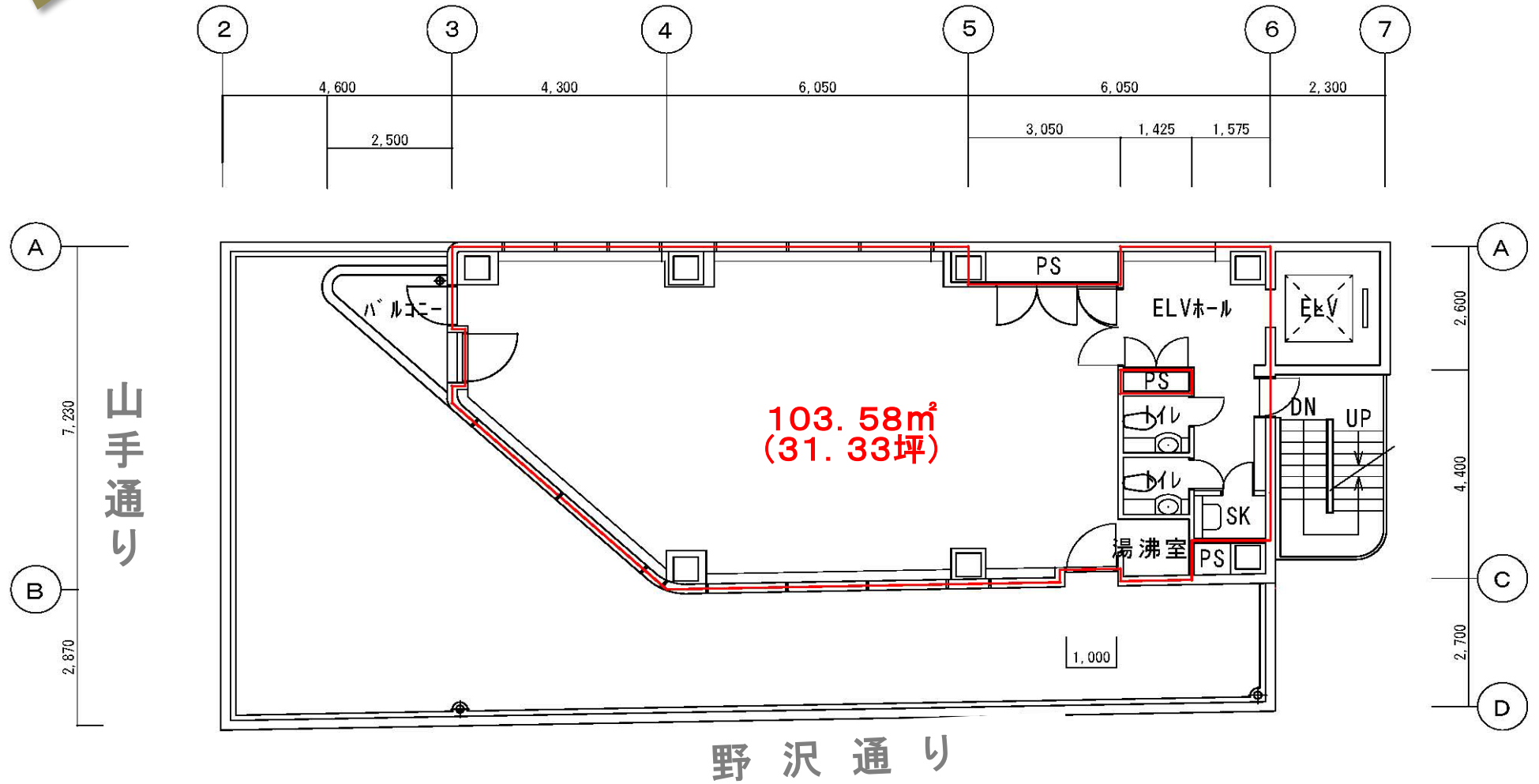
東京キャピタルマネジメント株式会社
リーシングマネジメント部 佐藤

yui_sato@tokyo-capital.com



www.tokyo-capital.com

いちご中目黒ビル



7階・9階

現況と異なる場合は現況を優先します。

いちご本郷ビル

ICHIGO HONGO BLDG.



都営三田線・大江戸線「春日駅」徒歩 **3分**



- 所在地** 東京都文京区本郷5-33-10 (住居表示)
都営三田線・大江戸線「春日駅」徒歩3分 / 東京メトロ丸ノ内線・南北線「後楽園駅」徒歩6分
東京メトロ丸ノ内線・都営大江戸線「本郷三丁目駅」徒歩10分

募集区画・条件

階数	用途	面積		お引渡し
5階 (A区画)	事務所	356.40㎡ (107.81坪)		即
5階 (B区画)	事務所	161.58㎡ (48.87坪)		2023.4.15
条件	敷金	月額賃料	共益費	契約期間
	8ヶ月	相談	3,000円/坪	2年

- ・償却：無
- ・更新料：無
- ・契約形態：普通借

・ **5階共有部 (給湯・男女トイレ)**
リニューアル済 (2022/8完了)

※賃料・共益費・倉庫使用料、駐車料には別途消費税相当額を申し受けます。

建築概要・設備

構造	鉄筋コンクリート・鉄骨鉄筋コンクリート造 陸屋根地下1階付地上6階建
竣工	1992年 4月
敷地面積	902.89㎡ (273.12坪)
建築面積	687.67㎡ (208.02坪)
延床面積	3,932.85㎡ (1,189.68坪)
電気	有
ガス	無
給湯	有 (共有部)
電話	引込可
乗用EV	2基

空調	個別
光回線	引込可
トイレ	男女別 (共有部)
駐車場	機械式駐車場 / 空車6台あり 月額30,000円 / 敷金2ヶ月



VR内見サイト公開中!



[20221017]

【媒介】国土交通大臣(1)第10040号
〒105-0003 東京都港区西新橋一丁目14番2号

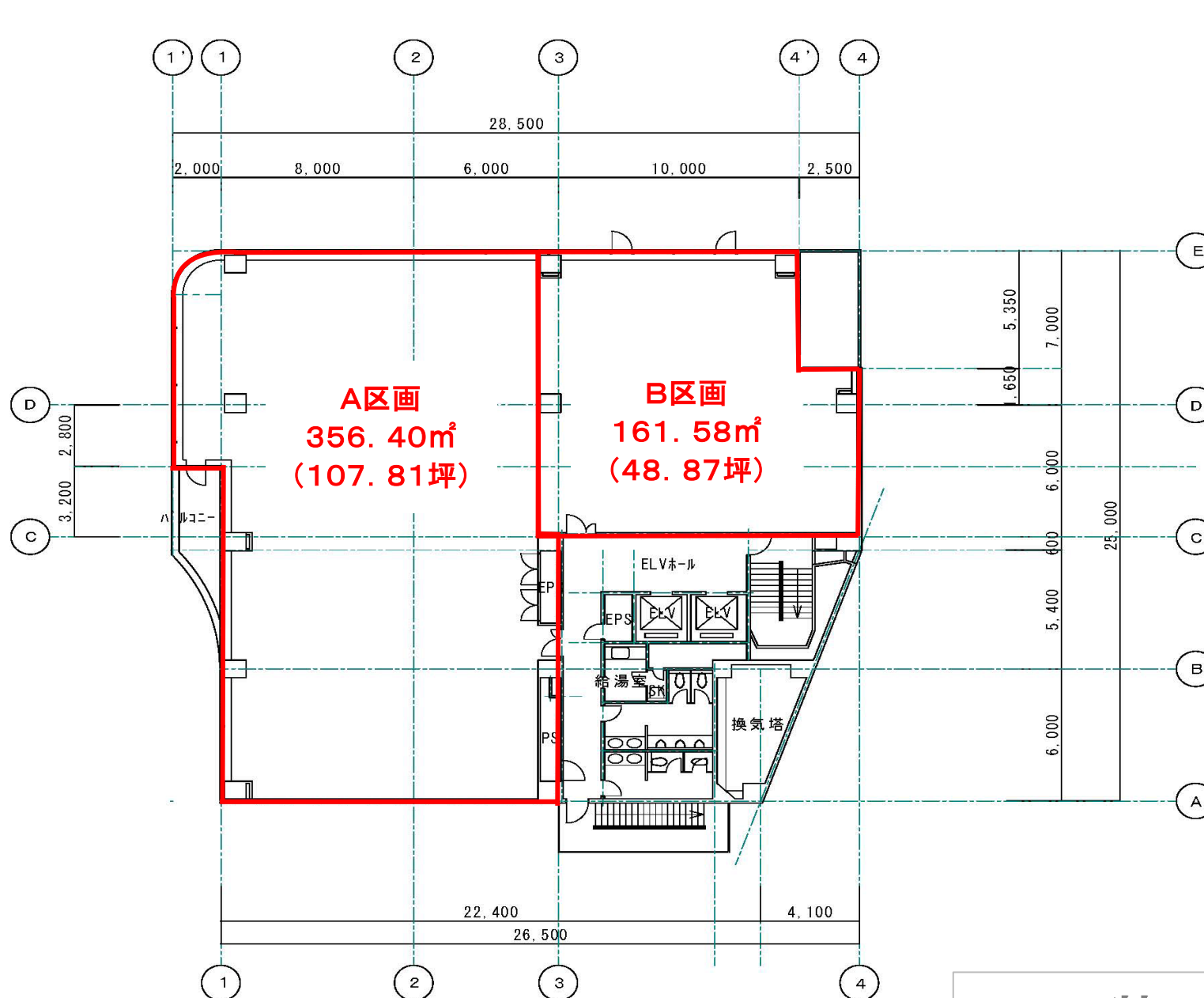
東京キャピタルマネジメント株式会社
リーシングマネジメント部 担当：佐藤

✉ yui_sato@tokyo-capital.com



www.tokyo-capital.com





※現況と異なる場合は現況を優先します。

5階平面図

Daiwa中野坂上ビル

Daiwa NAKANOSAKAUE BLDG.



東京メトロ丸ノ内線・都営大江戸線「中野坂上」駅 徒歩 6分
東京メトロ丸ノ内線「新中野」駅 徒歩 7分



所在地 東京都中野区本町3-31-11

VRサイト公開中!



募集区画・条件

階数	用途	面積	お引渡し
6階	事務所	395.21㎡ (119.55坪)	2023.6.1

条件	敷金	月額賃料	共益費	契約期間
	8ヶ月	相談	3,500円/坪	2年

- ・ 契約形態：普通借
- ・ 礼金：なし
- ・ 償却：なし
- ・ 契約面積にトイレ、給湯室部分は含まれません。
- ・ 保証会社利用可。（貸主指定）

※賃料、共益費には別途消費税相当額を申し受けます。

建築概要・設備

構造	鉄骨鉄筋コンクリート造地下1階地上8階
竣工	1995年 1月
敷地面積	856.99㎡ (259.23坪)
建築面積	696.60㎡ (210.72坪)
延床面積	4,301.38㎡ (1,301.16坪)
電気	有
ガス	無
給排水	-
電話	引込可
光回線	引込可

乗用EV	2基
空調	個別空調
トイレ	男女別（共有部）
床仕様	OAフロア（H=90mm）
その他	24時間入退館可

★敷金について★
貸主指定の保証会社利用による減額可能！
最大敷金ゼロも対応可。

[20221226]



TOKYO CAPITAL MANAGEMENT

お問合せ



03-5511-7840 / 090-5422-2651

東京キャピタルマネジメント株式会社
リーシングマネジメント部 担当：佐藤



yui_sato@tokyo-capital.com



www.tokyo-capital.com

Daiwa中野坂上ビル



前面道路(青梅街道)

6階

現況と異なる場合は現況を優先します。

Daiwa 中野坂上ビル 物件写真



※エントランス以外の写真は他フロアのもので、募集フロアの現況と異なる場合は現況を優先いたします。

アーバンセンター立川

※旧：OHAビル

URBANCENTER TACHIKAWA



JR線「立川」駅 徒歩 9分

多摩都市モノレール線「立川北」駅 徒歩 8分



所在地 東京都立川市曙町1-22-17 / JR中央線・中央本線・青梅線・南武線 「立川」駅 徒歩9分
多摩都市モノレール線 「立川北」駅 徒歩8分

募集区画・条件

階数	用途	面積	お引渡し
3階	事務所	576.54㎡ (174.40坪)	即
4階	事務所	578.50㎡ (175.00坪)	即

(税別)

条件	敷金	月額賃料	共益費	契約期間
	相談	相談	賃料に含む	2年

※賃料・共益費には別途消費税相当額を申し受けます。

用途：事務所
契約形態：普通賃貸借
更新料：なし
礼金：なし
償却：なし

建築概要・設備

構造	鉄筋コンクリート・鉄骨造陸屋根地下1階付6階建
竣工	1990年 5月
敷地面積	919.78㎡ (278.23坪)
建築面積	697.08㎡ (210.86坪)
延床面積	4,657.33㎡ (1408.84坪)
電話	引込可
光回線	引込可
乗用EV	有 / 2基
空調	有 (個別空調)
給湯	有 (共用部)
トイレ	男女別 (共用部)
その他	24時間入退館可



VR内見サイト公開中！
ぜひご覧ください。

トイレ・給湯室・エレベーターホールリニューアル工事済(3・4階)
(2022年12月)

[20230123]

【媒介】国土交通大臣(1)第10040号
〒105-0003 東京都港区西新橋一丁目14番2号

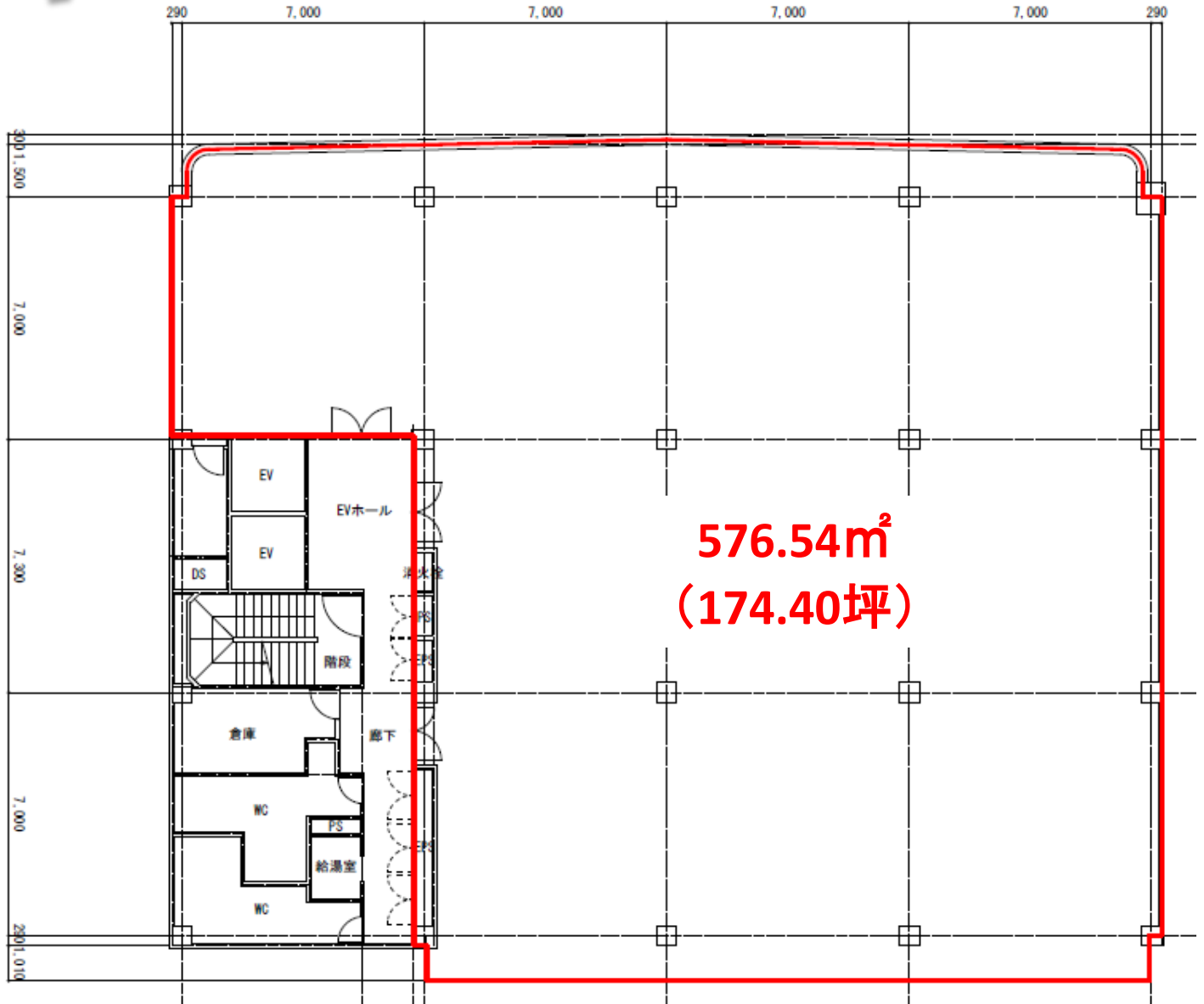
東京キャピタルマネジメント株式会社

リーシングマネジメント部担当：岡部

toshifumi_okabe@tokyo-capital.com



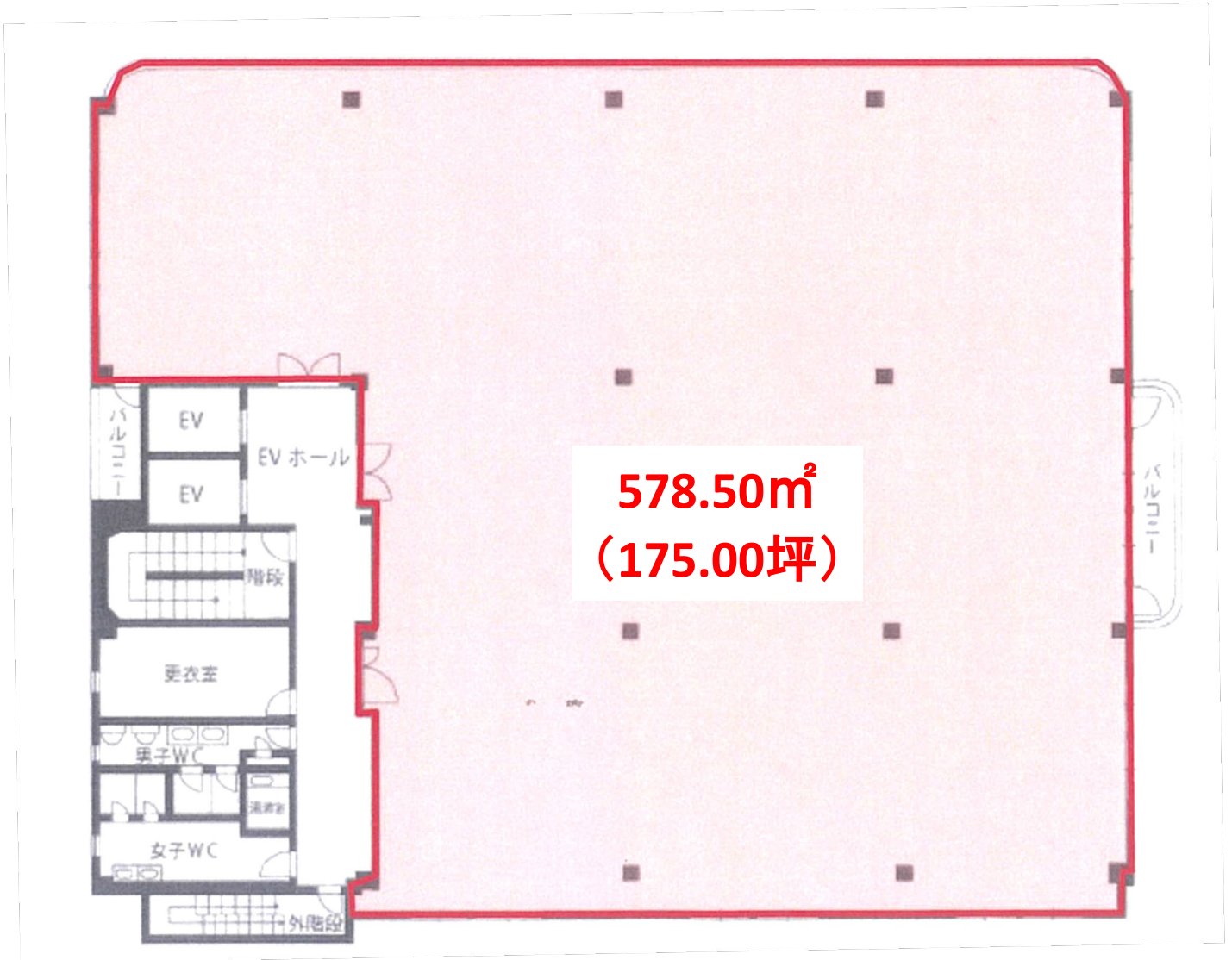
アーバンセンター立川



※現況と異なる場合は現況を優先いたします。

3階

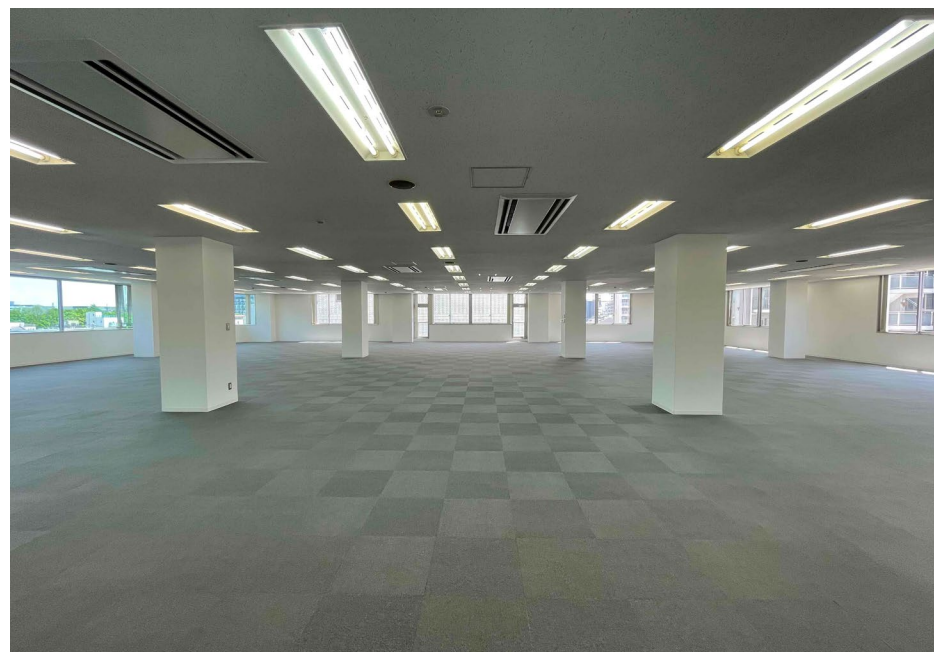
アーバンセンター立川



※現況と異なる場合は現況を優先いたします。

4階

アーバンセンター立川 (室内写真)



アーバンセンター立川（共用部写真） リニューアル工事済



エレベーターホール



女子トイレ



共用部廊下



給湯室



JR線「川崎」徒歩 6分

京急線「京急川崎」徒歩 8分

VR内見サイト公開中！



所在地 神奈川県川崎市川崎区東田町1-2

JR東海道線・JR京浜東北線「川崎」駅 徒歩6分 / 京浜急行線「京急川崎」駅 徒歩8分

募集区画・条件

階数	用途	面積	お引渡し
7階（1フロア）	事務所	479.15㎡（144.94坪）	即

条件	敷金	月額賃料	共益費	契約期間
	8ヶ月	相談	3,000円/坪	2年

※賃料・共益費・駐車場代、駐輪場代には別途消費税相当額を申し受けます。

- ・償却：無
- ・更新料：無
- ・契約面積には、トイレ、給湯室部分も含まれます。
- ・分割相談可。
- ・分割場合は契約面積に、共用廊下、トイレ、給湯室部分の按分面積が含まれます。

建築概要・設備

構造	鉄骨造陸屋根地下2階付9階建
竣工	1990年 9月
敷地面積	670.96㎡（202.96坪）
建築面積	587.01㎡（177.57坪）
延床面積	5,620.96㎡（1,700.34坪）
電気	有
ガス	無
給湯	有（貸室内）
電話	引込可
E V	3基（乗用2基+人荷用1基）

空調	セントラル空調 / 時間外空調費あり コアタイム：平日8：30～20：00 （土）8：30～18：00
光回線	引込可
トイレ	男女別（貸室内）
駐車場	機械式駐車場（ハイルフ不可） 月額35,000円/台、敷金2ヶ月
駐輪場	空車あり（別途契約）



対象物件

・貸室内照明LED工事完了。
・7階トイレ・給湯室・EVホールリニューアル済。
(2022年10月)

[20221124]

【媒介】国土交通大臣(1)第10040号
〒105-0003 東京都港区西新橋一丁目14番2号

東京キャピタルマネジメント株式会社
リーシングマネジメント部 担当：佐藤

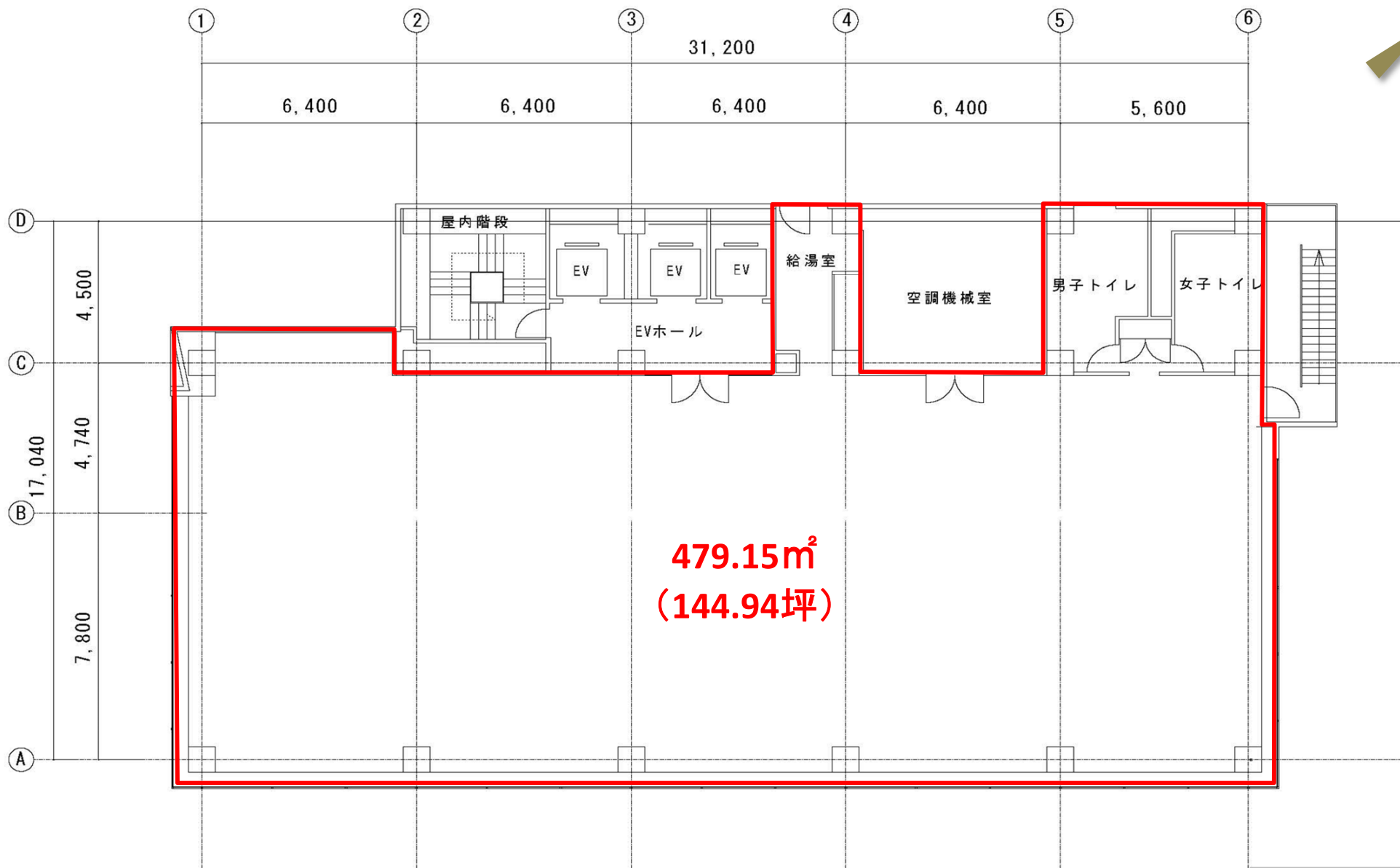
yui_sato@tokyo-capital.com



www.tokyo-

capital.com

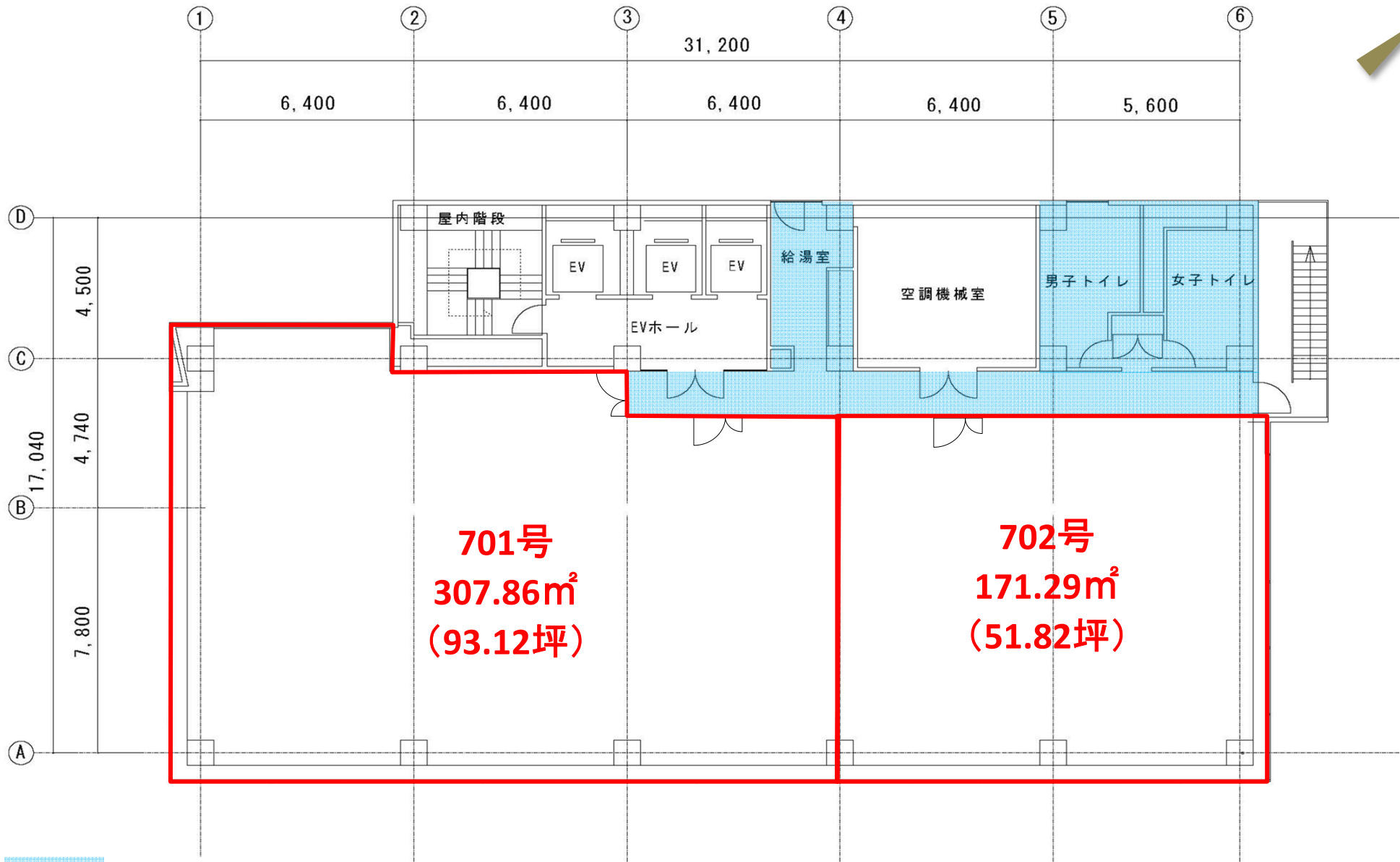





現況と異なる場合は現況を優先します。

7階

いちご川崎ビル 7階分割案①



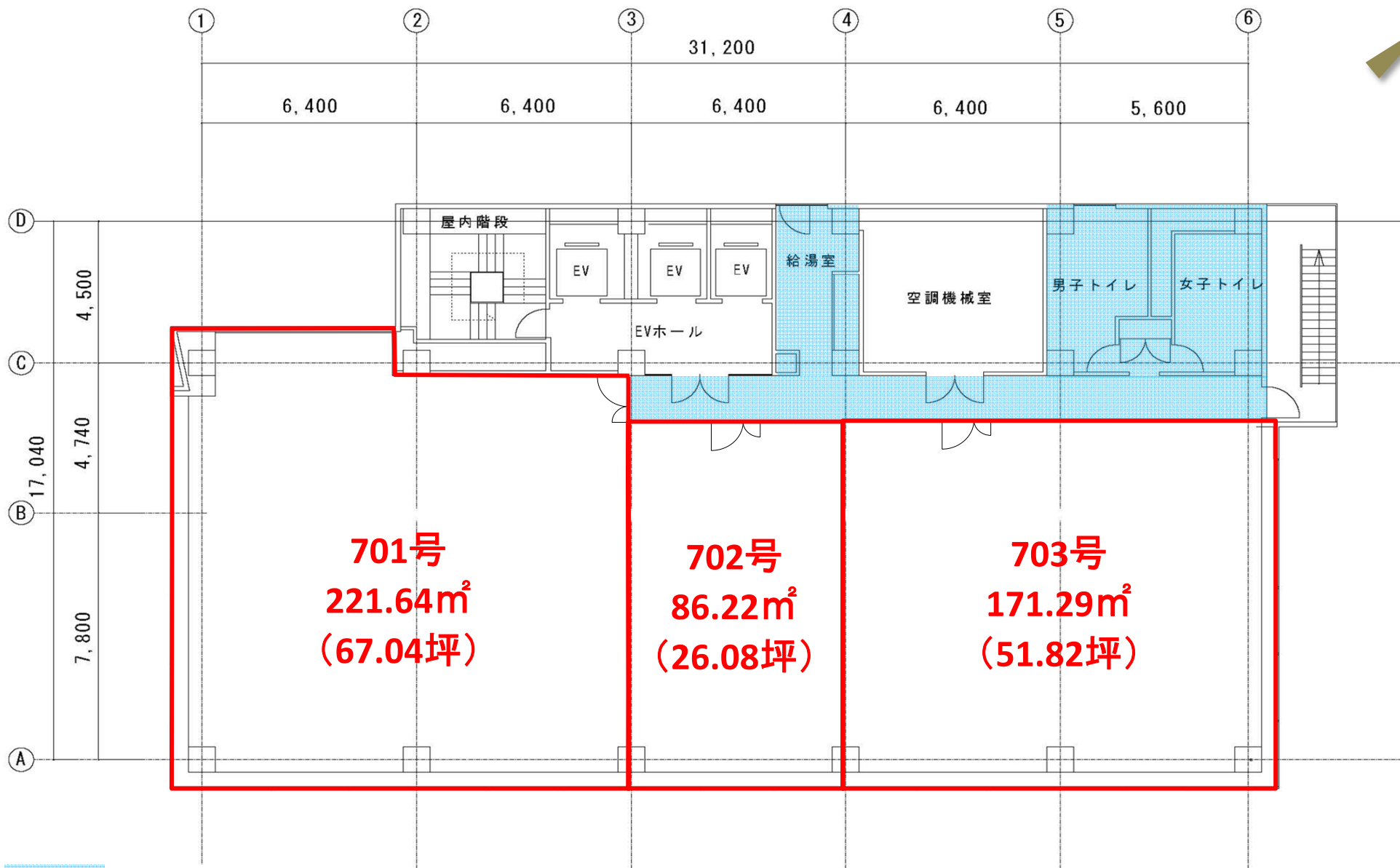
 グロス対象範囲

契約面積には、グロス対象範囲のうち按分面積が含まれます。

現況と異なる場合は現況を優先します。

7階(分割案)①

いちご川崎ビル 7階分割案②



 グロス対象範囲

契約面積には、グロス対象範囲のうち按分面積が含まれます。

現況と異なる場合は現況を優先します。

7階(分割案)②

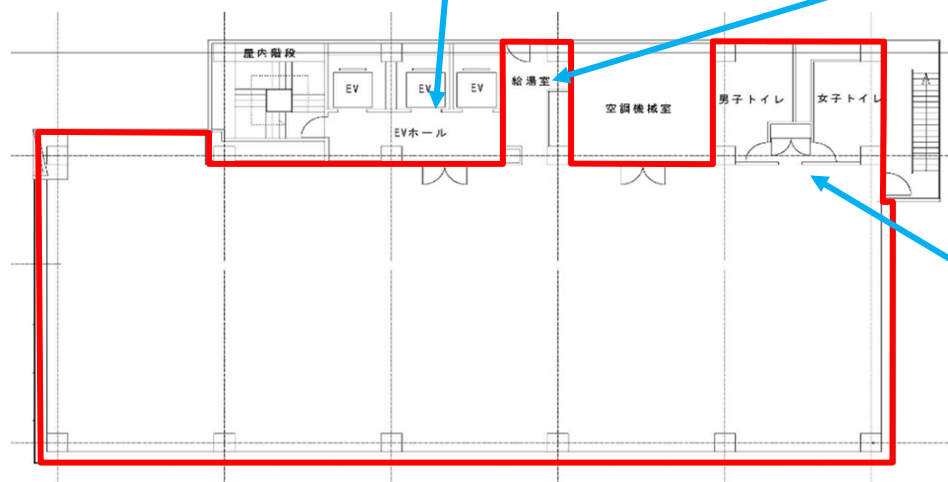
いちご川崎ビル 7階リニューアル後 (男女トイレ、給湯、エレベーターホール)



エレベーターホール



給湯室



男女トイレ

大阪市中央区道修町

北浜コニシビル

Kitahama Konishi BLD



大阪メトロ 堺筋線 「北浜」 徒歩 1 分



所在地 大阪市中央区道修町1丁目7番1号 / 大阪メトロ堺筋線 「北浜」 駅徒歩1分
大阪メトロ御堂筋線「淀屋橋」駅徒歩7分

募集区画・条件

番号	階数	面積	お引渡し
①	1階（事務所）	372.37㎡（112.64坪）	即

条件	敷金	月額賃料	共益費	契約期間
	12ヶ月	相談	賃料に含む	2年

※ 賃料・共益費には別途消費税相当額を申し受けます。

駐車場（機械式）
【駐車料】 空なし
【敷金】
【サイズ】 全長：5,000mm 全幅：1,800mm 全高：1,550mm 重量：1,700kg

建築概要・設備

構造	鉄骨鉄筋コンクリート造 地下1階地上13階
竣工	1994年 7月
敷地面積	1,369.46㎡（414.26坪）
建築面積	925.43㎡（279.94坪）
延床面積	12,443.04㎡（3,526.36坪）
防犯設備	機械警備
光回線	
天井高（基準階）	1F：2,800mm 2F～13F：2,600mm
正面玄関	月～金 8:00～18:00 土日祝閉館
通用口	月～金 8:00～19:00 土日祝閉館

乗用EV	乗用3基・人荷・非常用 1基
空調	セントラル（1階 8:00～18:00）
その他	駐輪場有り 1階テナント専用自動ドアあり



1階 専用入口



1階 室内

【媒介】国土交通大臣免許(1)第10040号
〒541-0047 大阪市中央区淡路町3丁目6番3号

東京キャピタルマネジメント株式会社
大阪支店 リーシング営業G 藤林

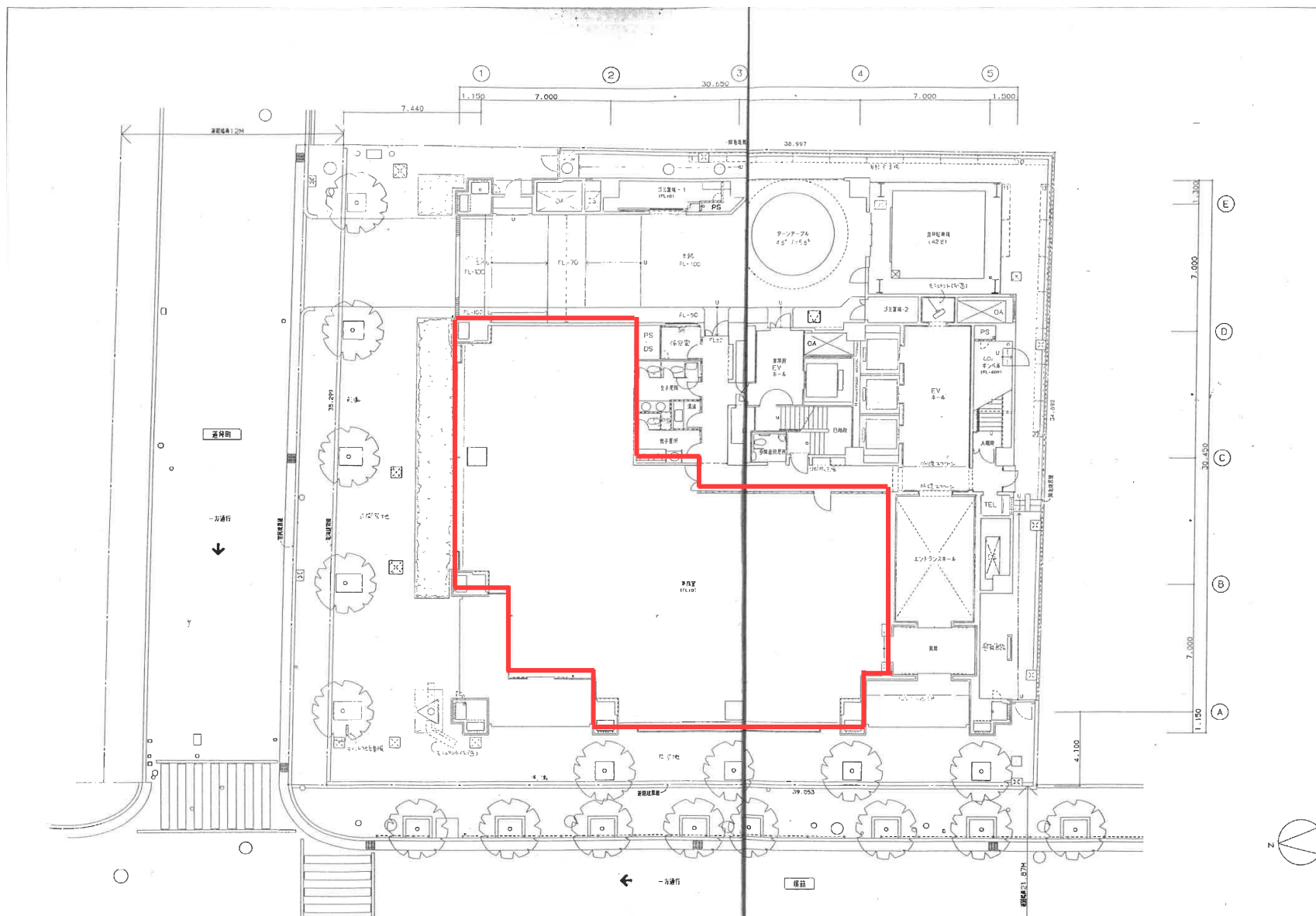
✉ toshiaki_fujibayashi@tokyo-capital.com



お問合せ

☎ 06-6231-2115 担当：藤林

北浜ユニビル



1階

現況と異なる場合は現況を優先します。

レナ新大宮ビル

Rena Shin-Omiya BLD.

 近鉄奈良線「新大宮」 徒歩 **11** 分



所在地 奈良県奈良市二条大路南1-2-33 / 近鉄奈良線「新大宮」 駅徒歩11分

募集区画・条件

番号	階数	面積		お引渡し	用途
①	1階	319.93㎡ (96.78坪)		2023/3/1	店舗・事務所
②	2階	511.35㎡ (154.68坪)		2023/3/1	店舗・事務所
条件	敷金	月額賃料	共益費	契約期間	その他
	相談	相談	込み	相談	

番号	階数	面積		お引渡し	用途
③	5階	237.01㎡ (71.70坪)		即	事務所
条件	敷金	月額賃料	共益費	契約期間	その他
	12ヶ月	相談	込み	2年	

**1階～2階：一体的使用可
(内部階段使用による)**

- 1階：外部へ直接出入可
- 2階：内部階段使用による1階エントランスへの直接動線確保可

※工事必要
※左記契約面積変動

月極駐車場募集中
(機械式)

※ 賃料・共益費には別途消費税相当額を申し受けます。

建築概要・設備

構造	鉄骨造 地上7階
竣工	1992年 6月
敷地面積	1,176.02㎡
建築面積	856.25㎡
延床面積	4,699.91㎡
防犯設備	機械警備(カード)、有人管理
天井高	基準階：2,600mm、1階：3,050mm
床	タイルカーペット
開閉時間	正面自動扉(外側) 5:00～23:00 正面自動扉(内側) セキュリティカードにより24時間出入可
乗用E/V	乗用2基
照明	LED、一般照明
空調	個別空調
その他	駐輪場有り

2F/4F/7F 共用部リニューアル



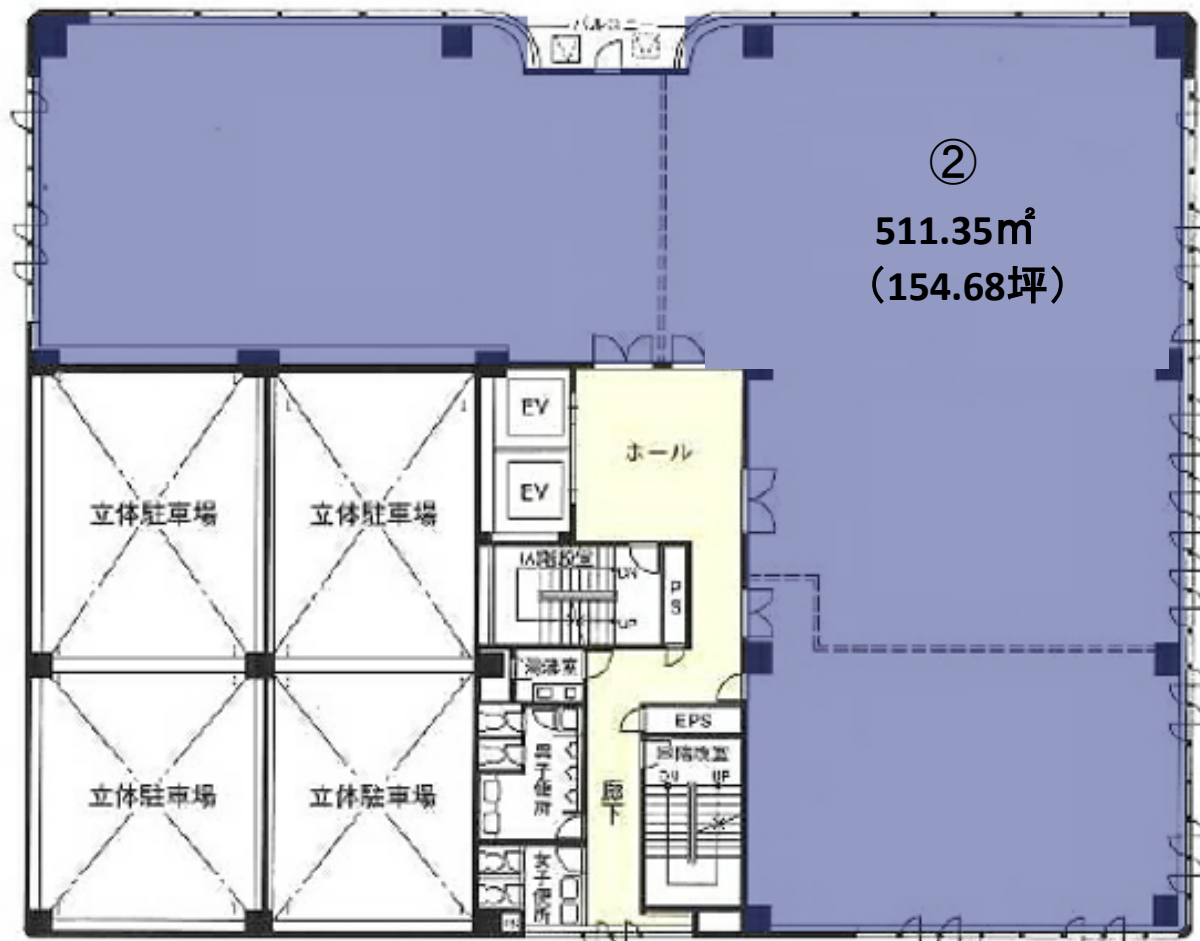
【媒介】国土交通大臣免許(1)第10040号
〒541-0047 大阪市中央区淡路町3丁目6番3号

東京キャピタルマネジメント株式会社
大阪支店 リーシング営業G 円谷

 yasunori_entani@tokyo-capital.com



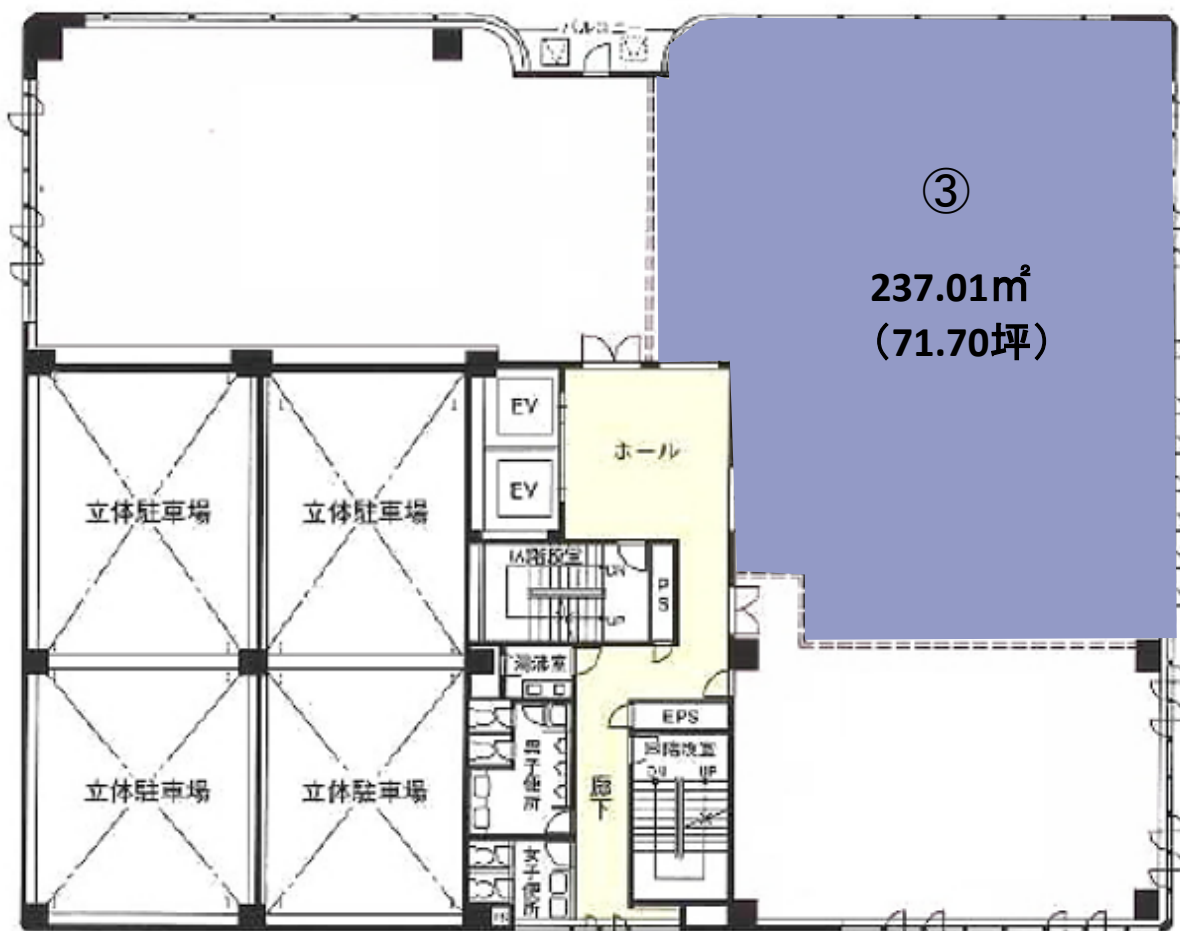
レナ新大宮ビル



2階

現況と異なる場合は現況を優先します。

レナ新大宮ビル



5階

現況と異なる場合は現況を優先します。

賃貸物件のご案内

名称	SKIビル
----	-------

所在地	札幌市中央区北二条西3丁目1
-----	----------------

交通	地下鉄「さっぽろ」駅 徒歩3分 地下鉄「大通」駅 徒歩7分
----	----------------------------------



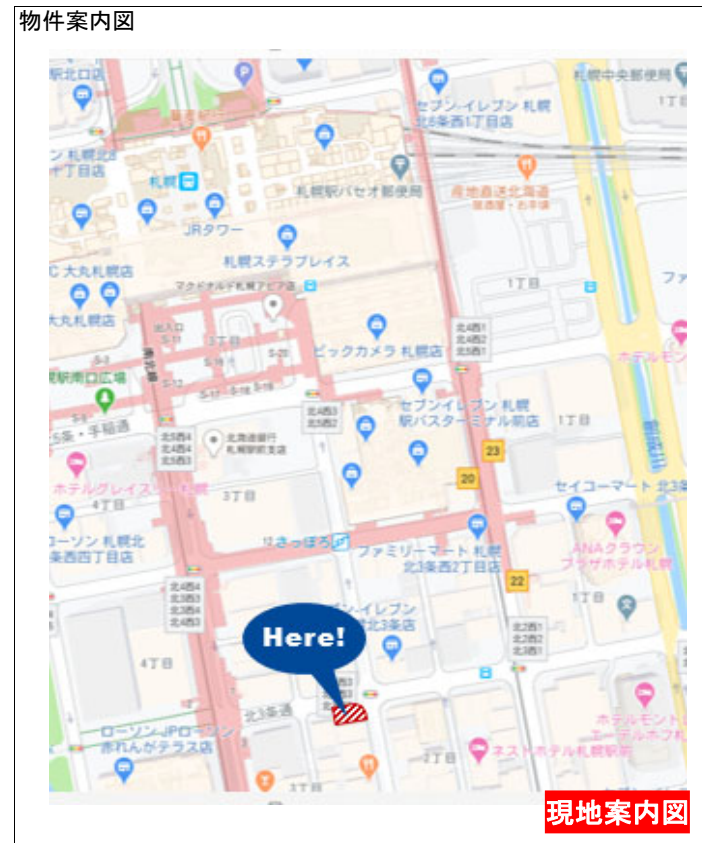
階	用途	契約面積		月額賃料 (円/坪)	敷金 (賃料のヶ月)	入居 可能日 期
		m ²	(坪)			
5F	事務所	200.28	(60.58)	相談	12ヶ月	即

管理費	3,000円/坪
償却	無
共用負担面積	有
契約期間	2年 (普通借)
更新料	無
※ 賃料・共益費には別途消費税相当額を申し受けます。	

構造	鉄骨鉄筋コンクリート造
規模	地上8階地下1階
竣工	1991年5月
概数	
敷地面積	273.46 m ² (坪)
建築面積	242.67 m ² (坪)
延床面積	2,154.56 m ² (坪)

設備	電気	有	電話	有
	ガス	無	エレベーター	有
	給排水	有	冷暖房	有

特記事項	・24時間利用可能 ・個別空調
------	--------------------



現地案内図

--- お申込み・お問い合わせは ---



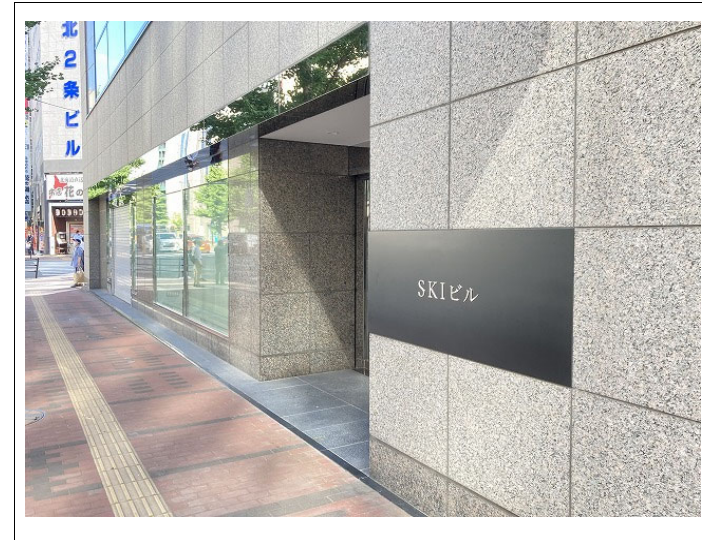
東京キャピタルマネジメント(株)

札幌市中央区北4条西5丁目1番地
アスティ45ビル

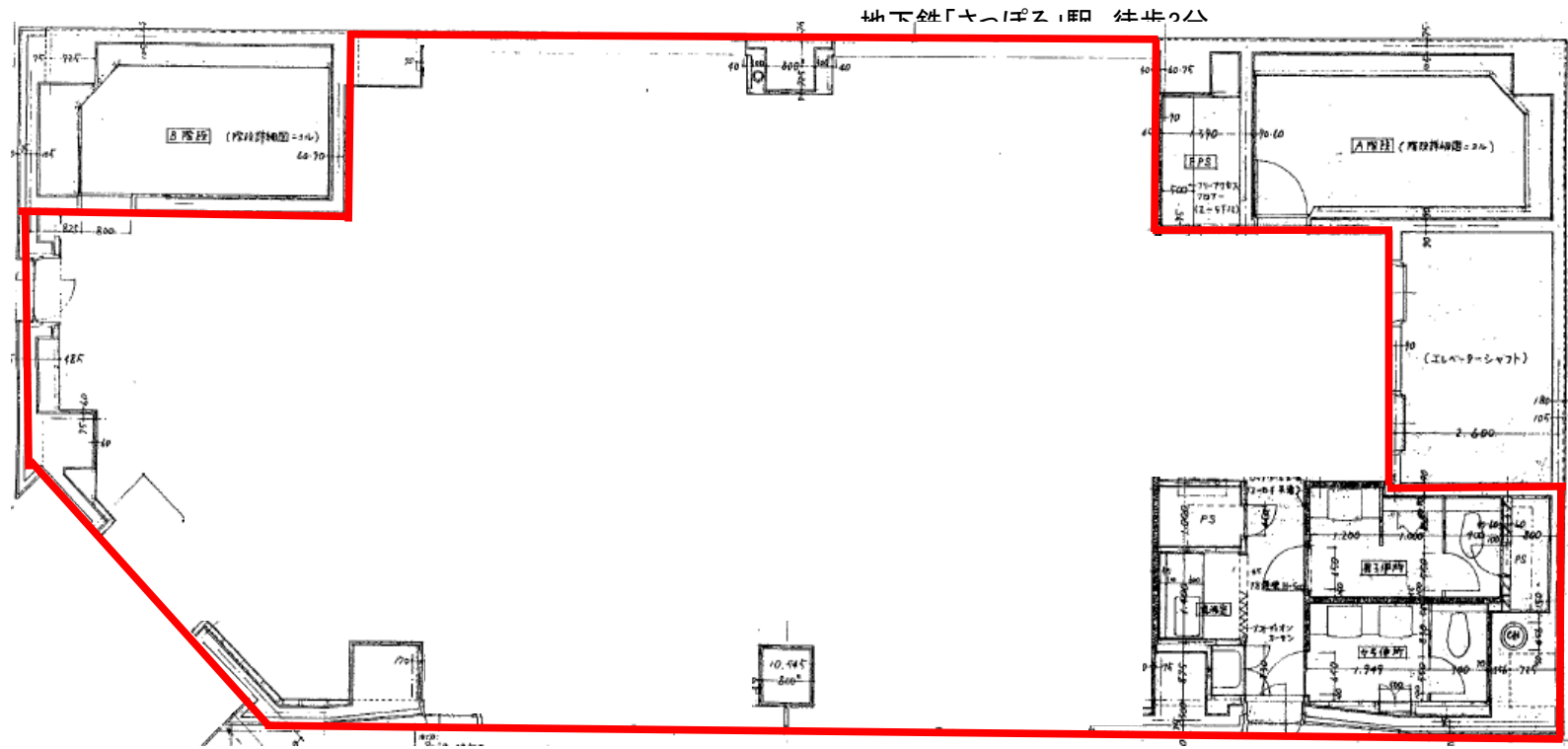
TEL 011(596)7250

FAX 011(596)7251

HP <https://www.tokyo-capital.com>



- 物件案内をご希望の場合は事前に当社宛にご連絡下さい。
- この案内書と現況が相違する場合は現況を優先させていただきます。
- 万が一契約済みの場合はあしからずご了承ください。



±

東京キャピタルマネジメント(株)