

阿波銀住友生命ビル

JR高徳線「徳島」駅より徒歩10分

貸事務所

所在地 徳島県徳島市東船場町2丁目2番地の2 / JR高徳線「徳島」駅 徒歩10分

募集区画・条件

階	面積 (㎡ / 坪)	月額賃料	共益費	敷金	入居可能日	備考
9	49.87	15.08	ご相談	賃料に含む	12カ月	即日
9	49.87	15.08	ご相談	賃料に含む	12カ月	即日

※9階 2区画 → 1区画 (99.74㎡/30.17坪) でのご契約につきましては応相談

建築概要・設備

構造 鉄骨鉄筋コンクリート造
地下1階 地上10階
竣工 1977年 10月
用途 事務所
敷地面積
建築面積
延床面積 6,517.98㎡
天井高 基準階2,400mm (OAフロア未敷設)
セキュリティ 機械警備+常駐警備
正面玄関 平日 8:00~21:00 土 8:00~18:00
日祝 閉鎖
通用口 平日 8:00~21:00 土 8:00~18:00
日祝 日祝 閉鎖
乗用E V 有 / 2基
空調 有 (個別空調)
トイレ 男女別 (共有部)
その他

特記事項

駐車場

機械式32台
利用：24時間利用可



TOKYO
CAPITAL
MANAGEMENT
www.tokyo-capital.com

東京キャピタルマネジメント株式会社
〒541-0044 大阪市中央区伏見町3-3-8
淀屋橋KAKENビル3階
【媒介】国土交通大臣 (1) 第10040号

大阪支店

担当：西塚

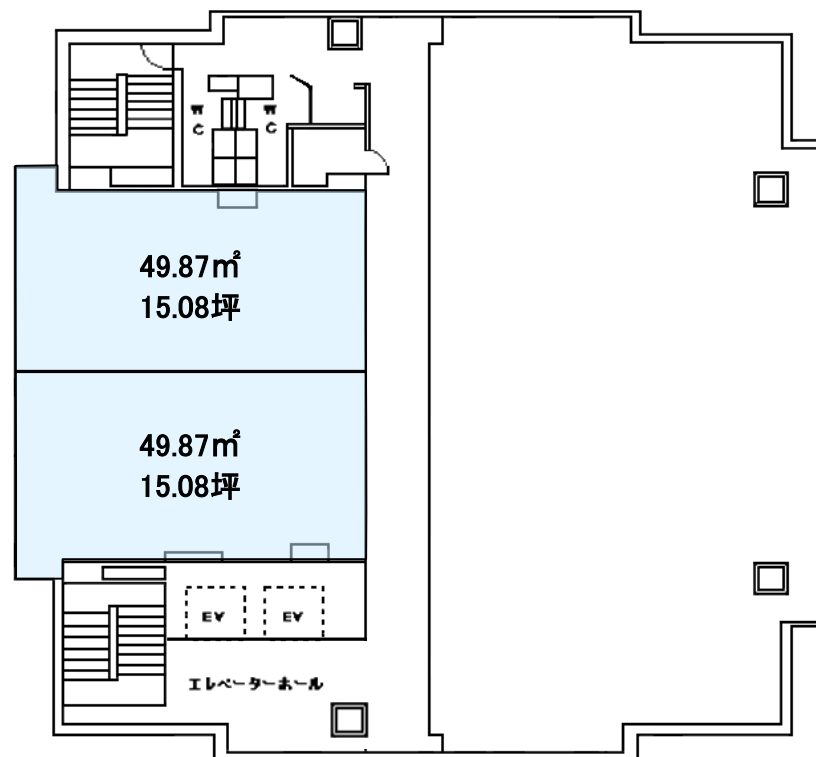
06-6231-2115

tsuyoshi_nishizuka@tokyo-capital.com



阿波銀住友生命ビル

9F



現況と異なる場合は現況を優先します。