



所在地 徳島県徳島市東船場町1丁目25番地 / JR高徳線 「徳島」駅 徒歩6分

募集区画・条件

番号	階数	面積	お引渡し	
店舗	1F	52.27㎡ (15.81坪)	即	
事務所	3F	51.33㎡ (15.52坪)	即	
条件	敷金	月額賃料	共益費	契約期間
	応相談	応相談	無	2年


※ 賃料・共益費には別途消費税相当額を申し受けます。

建築概要・設備

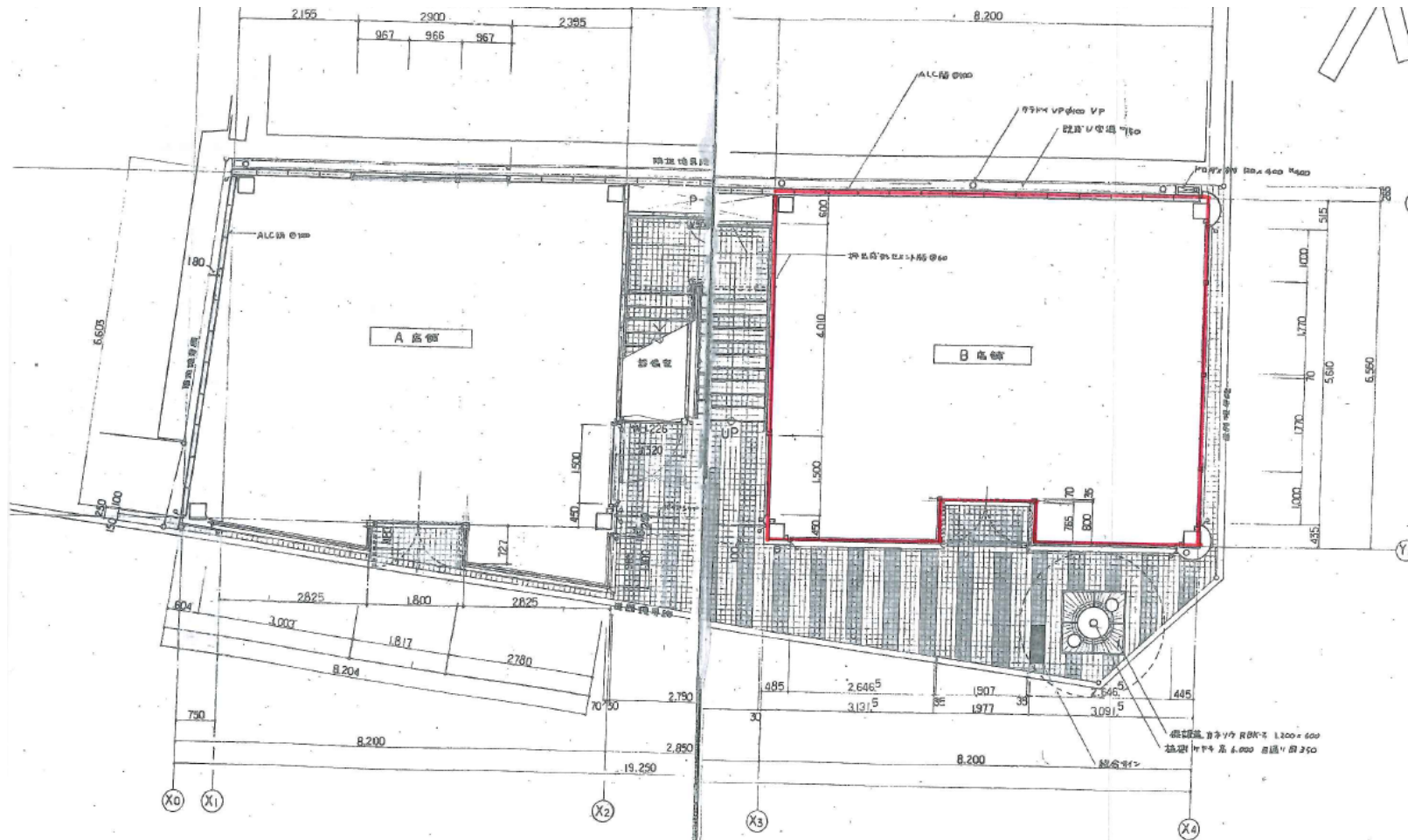
構造	鉄骨造 地上3階
竣工	1987年
敷地面積	162.36㎡ (49.11坪)
建築面積	128.33㎡ (38.81坪)
延床面積	328.00㎡ (99.22坪)
空調	個別空調
その他	※原則スケルトン渡し (応相談) ※駐車場無し

【媒介】国土交通大臣免許(1)第10040号
〒541-0047 大阪市中央区淡路町3丁目6番3号

東京キャピタルマネジメント株式会社
大阪支店 戸田

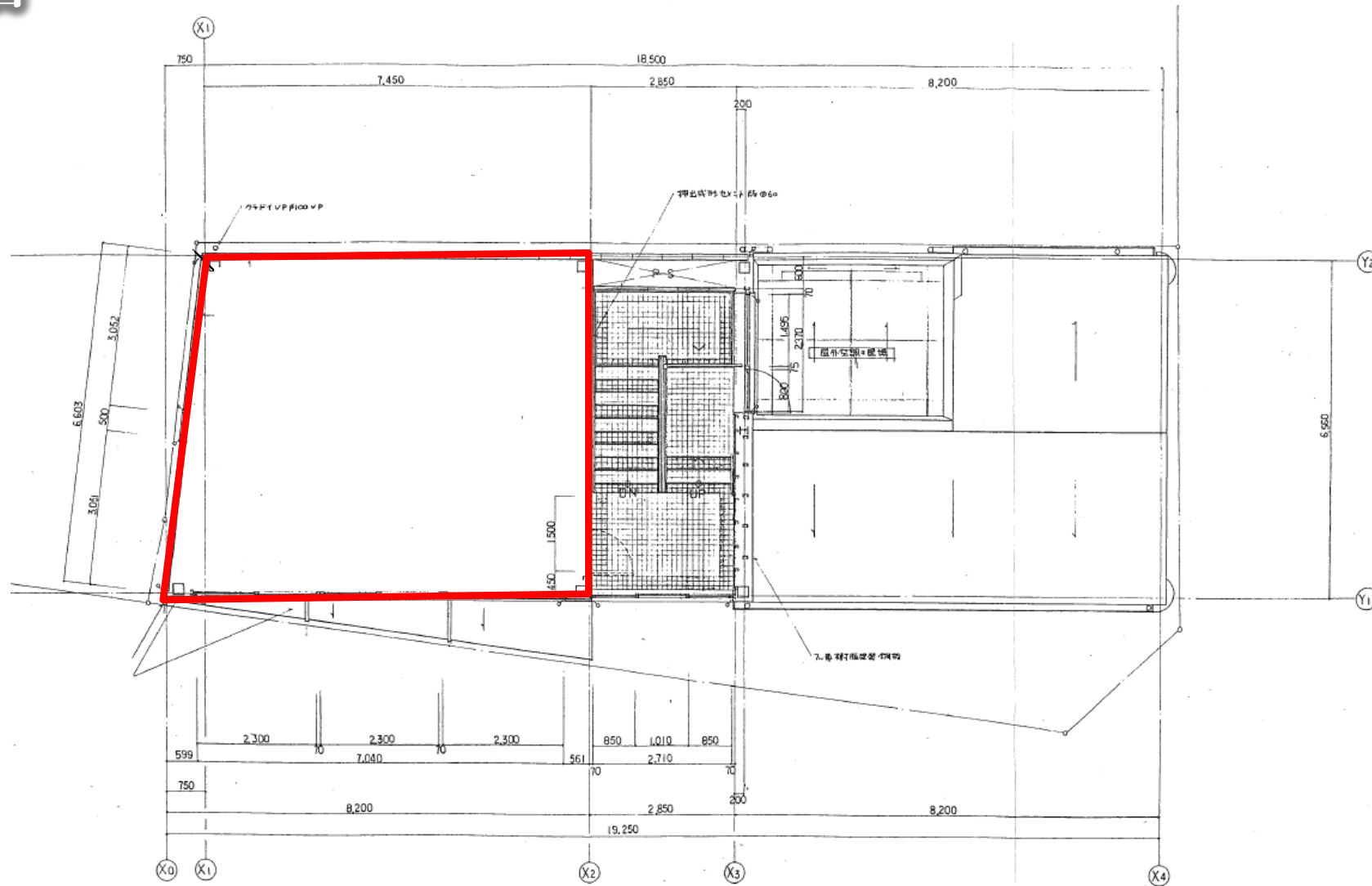
 yasuhiko_toda@tokyo-capital.com

1階



現況と異なる場合は現況を優先します。

3階



現況と異なる場合は現況を優先します。