

# 阿波銀住友生命ビル

JR高徳線「徳島」駅より徒歩10分

貸事務所



**所在地** 徳島県徳島市東船場町2丁目21番地の2 / JR高徳線「徳島」駅 徒歩10分

## 募集区画・条件

階	面積 (㎡ / 坪)	月額賃料	共益費	敷金	入居可能日	備考
4	101.67	30.75	ご相談	賃料に含む	12カ月	未定
9	49.87	15.08	ご相談	賃料に含む	12カ月	即日
9	49.87	15.08	ご相談	賃料に含む	12カ月	即日

※9階 2区画 → 1区画 (99.74㎡/30.17坪) でのご契約につきましては応相談

## 建築概要・設備

構造 鉄骨鉄筋コンクリート造  
地下1階 地上10階  
竣工 1977年 10月  
用途 事務所  
敷地面積 6,517.98㎡  
建築面積 基準階2,400mm (OAフロア未敷設)  
延床面積 機械警備＋常駐警備  
天井高 平日 8:00～21:00 土 8:00～18:00  
セキュリティ 日祝 閉鎖  
正面玄関 平日 8:00～21:00 土 8:00～18:00  
日祝 日祝 閉鎖  
通用口 有 / 2基  
乗用EV 有 (個別空調)  
空調 男女別 (共有部)  
トイレ ☆LED化工事 今年度実施予定  
その他

## 特記事項

## 駐車場

機械式32台  
利用：24時間利用可

TOKYO  
CAPITAL  
MANAGEMENT  
www.tokyo-capital.com

東京キャピタルマネジメント株式会社  
〒541-0044 大阪市中央区伏見町3-3-8  
淀屋橋KAKENビル3階  
【媒介】国土交通大臣 (1) 第10040号

大阪支店

担当：西方

06-6231-2115

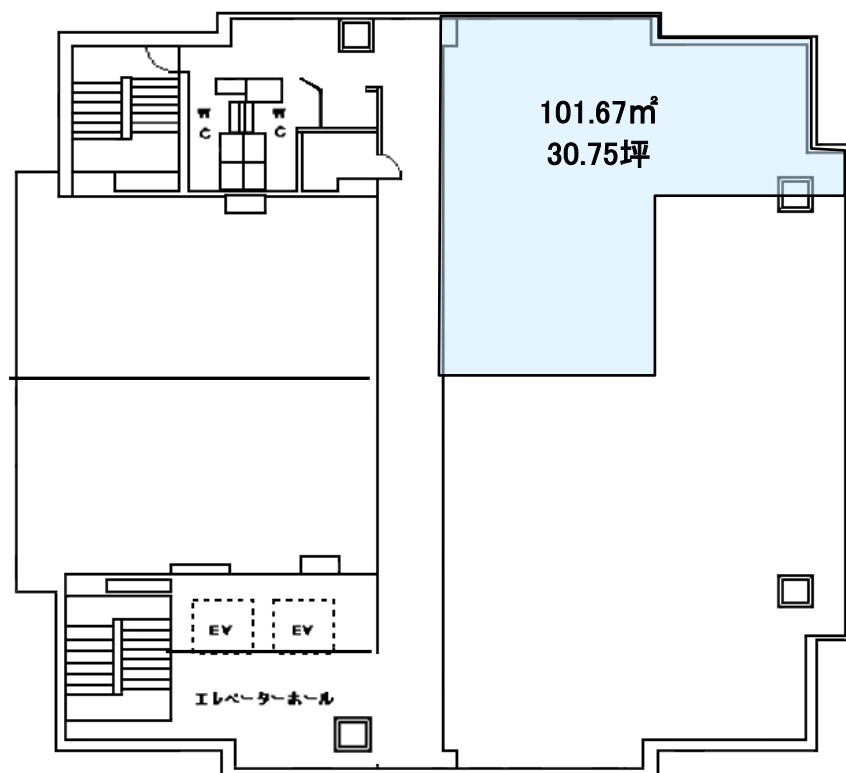
makoto\_nishikata@tokyo-capital.com



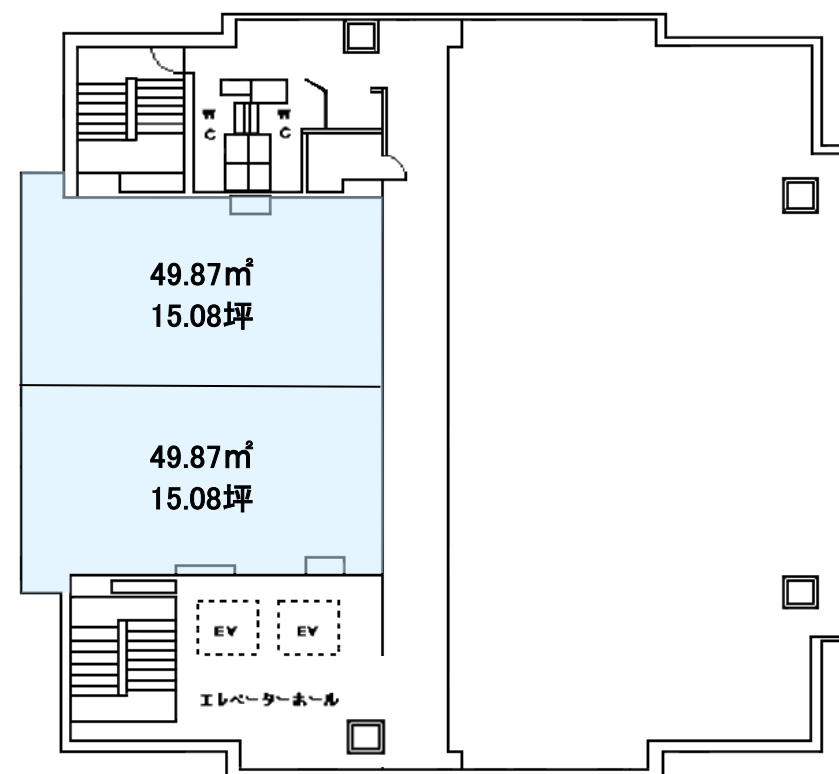
# 阿波銀住友生命ビル



4F



9F



現況と異なる場合は現況を優先します。