

アーバンセンター神田司町

URBANCENTER KANDATSUKASAMACHI



都営新宿線「小川町駅」/東京メトロ丸ノ内線「淡路町駅」徒歩3分
東京メトロ銀座線「神田駅」徒歩4分 JR線「神田駅」徒歩6分



所在地 東京都千代田区神田司町二丁目6番地

募集区画・条件

階数	用途	面積	お引渡し
7階	事務所	368.56㎡ (111.48坪)	即

条件	敷金	月額賃料	共益費	契約期間
	12ヶ月	相談	4,000円/坪	2年

※賃料・共益費には別途消費税相当額を申し受けます。

3駅5路線利用可

- ・ 契約形態：普通借
- ・ 礼金/償却/更新料：なし
- ・ 契約面積はネット面積です。
(EVホール、水廻りは含みません)

建築概要・設備

構造	鉄骨鉄筋コンクリート造陸屋根地下1階付8階建
竣工	1988年 1月
敷地面積	708.50㎡ (214.32坪)
建築面積	620.97㎡ (187.84坪)
延床面積	4,898.31㎡ (1,481.73坪)
電気	有
ガス	無
電話	引込可
光回線	引込可

乗用EV	2基
空調	個別空調
トイレ	男女別(共有部)
床仕様	OA=40mm
開館時間	(平日)7:00~20:00/(土)7:00~15:00



対象物件

VR公開中!
外観・室内・共有部の様子は
こちらからどうぞ!



<https://www.vr-view.jp/tokyo-capital/tsukasa/final/>

- 共有部リニューアル工事実施済 (2022年1月完了)
・ エントランス、エントランスホール
・ 各階EVホール、男女トイレ、給湯室
- 各階照明LED化実施済 (2023年1月完了)

【20231129】

〒105-0003 東京都港区西新橋1丁目14番2号
【媒介】国土交通大臣(1)第10040号

東京キャピタルマネジメント株式会社
営業部 リーシンググループ 佐藤

✉ yui_sato@tokyo-capital.com



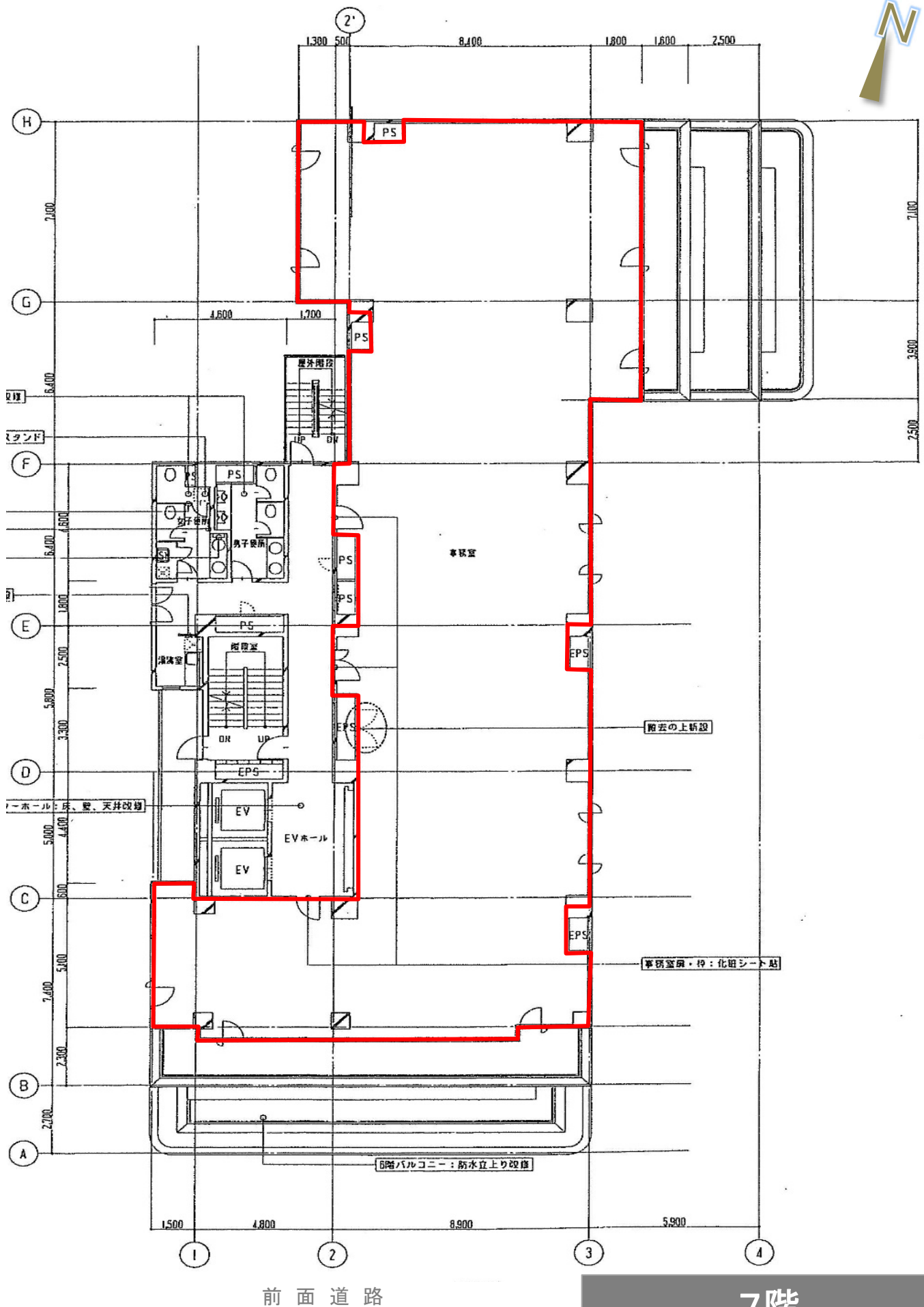
www.tokyo-capital.com



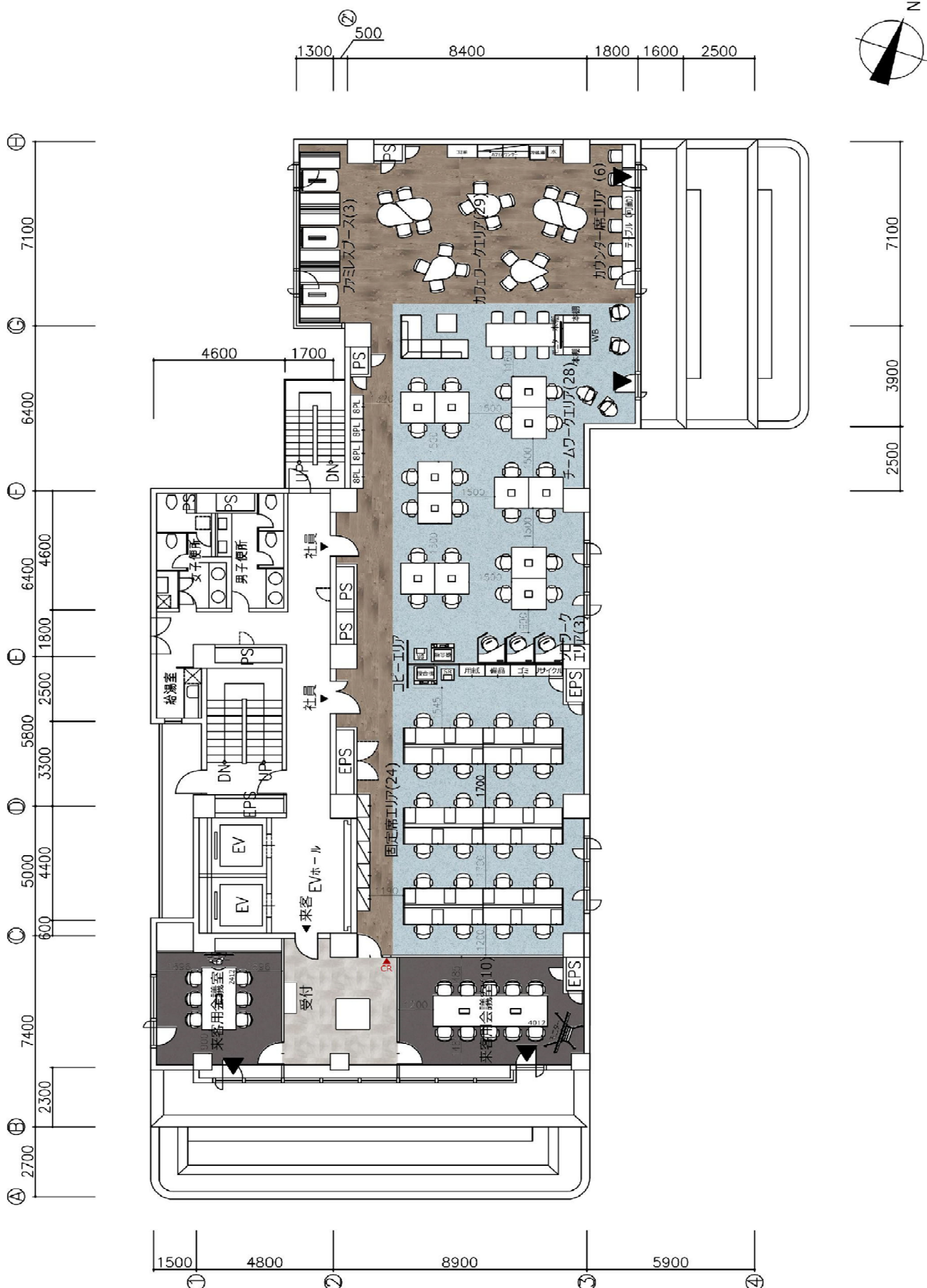
お問合せ

03-5511-7840 / 090-5422-2651 担当：佐藤

アーバンセンター神田司町



現況と異なる場合は現況を優先します。



前面道路

※あくまで参考レイアウトであるため、実際にレイアウトする際は事前の現地調査が必要となります。

アーバンセンター神田司町 (リニューアル後の写真①)



エントランス(外)



エントランス(内)



エントランス(外)

エントランス、共用部につき、
リニューアル工事実施済み(2022年1月完了)

アーバンセンター神田司町 (リニューアル後の写真②)



各フロア共用部



各フロア共用部



各フロア 男子トイレ



各フロア 給湯室



各フロア 女子トイレ

リニューアル工事実施済み(2022年1月完了)