



所在地 栃木県宇都宮市大通り1-4-24 / JR東北本線・JR日光線「宇都宮」駅徒歩8分

### 募集区画・条件

階数	用途	面積	お引渡し	
5階	事務所	68.98㎡(20.86坪)	即	
6階	事務所	74.12㎡(22.42坪)	2024/6/1	
8階	事務所	138.72㎡(41.96坪)	即	
条件	敷金	月額賃料	共益費	契約期間
	相談	相談	3,306円/坪	2年

償却：無  
更新料：無  
共用負担面積：無

※賃料・共益費には、別途消費税相当額を申し受けます。



### 建築概要・設備

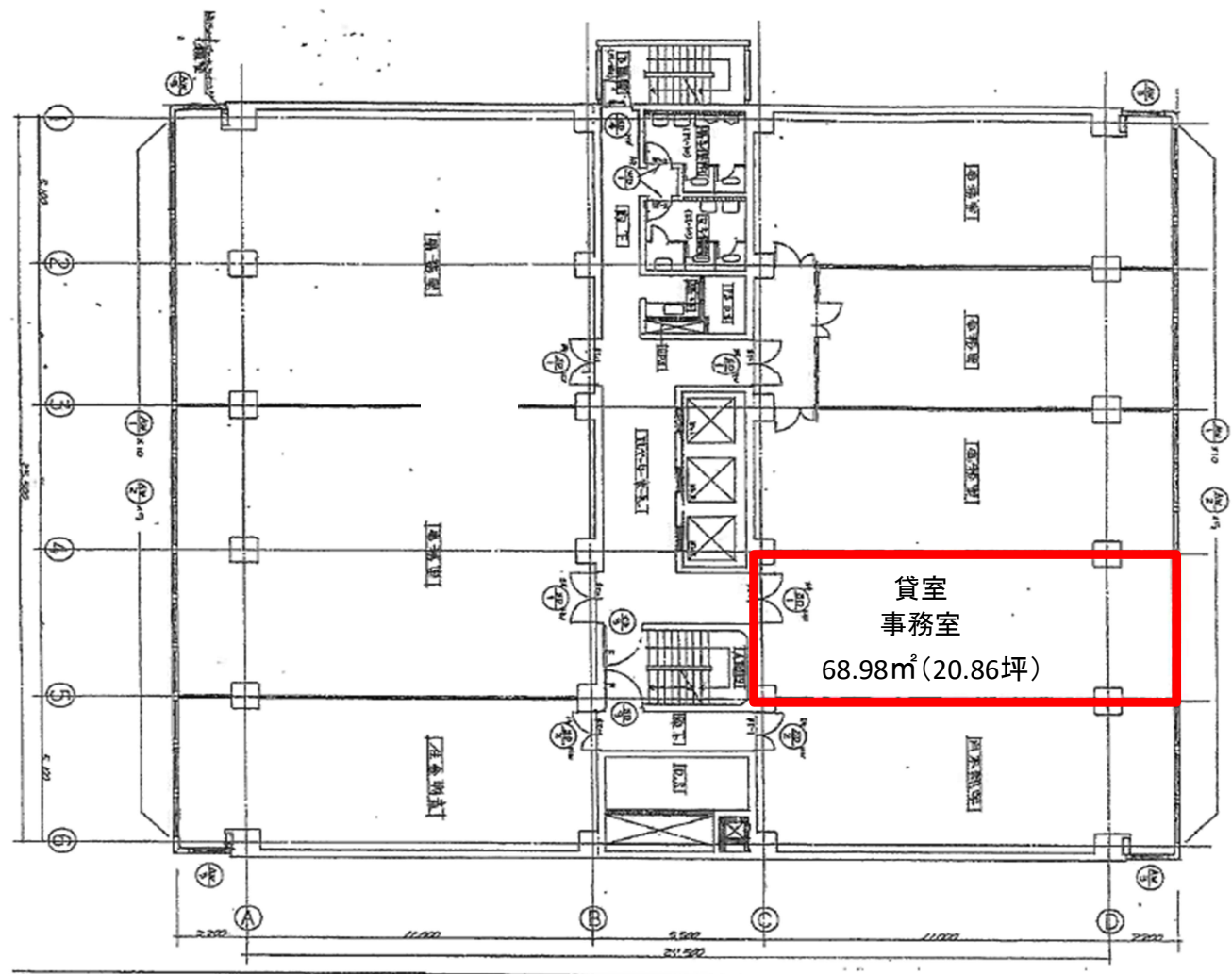
構造	鉄骨鉄筋コンクリート造	地下1階 地上12階
竣工	1971年 4月	
敷地面積	1,124.69㎡ (340.21坪)	
建築面積	848.07㎡ (256.54坪)	
延床面積	8,676.23㎡ (2,624.55坪)	
電気	有	
ガス	無	
給湯	有	
電話	引込可	
乗用EV	3基	

空調	有(セントラル空調)
床仕様	-
その他	駐車場あり

20240418



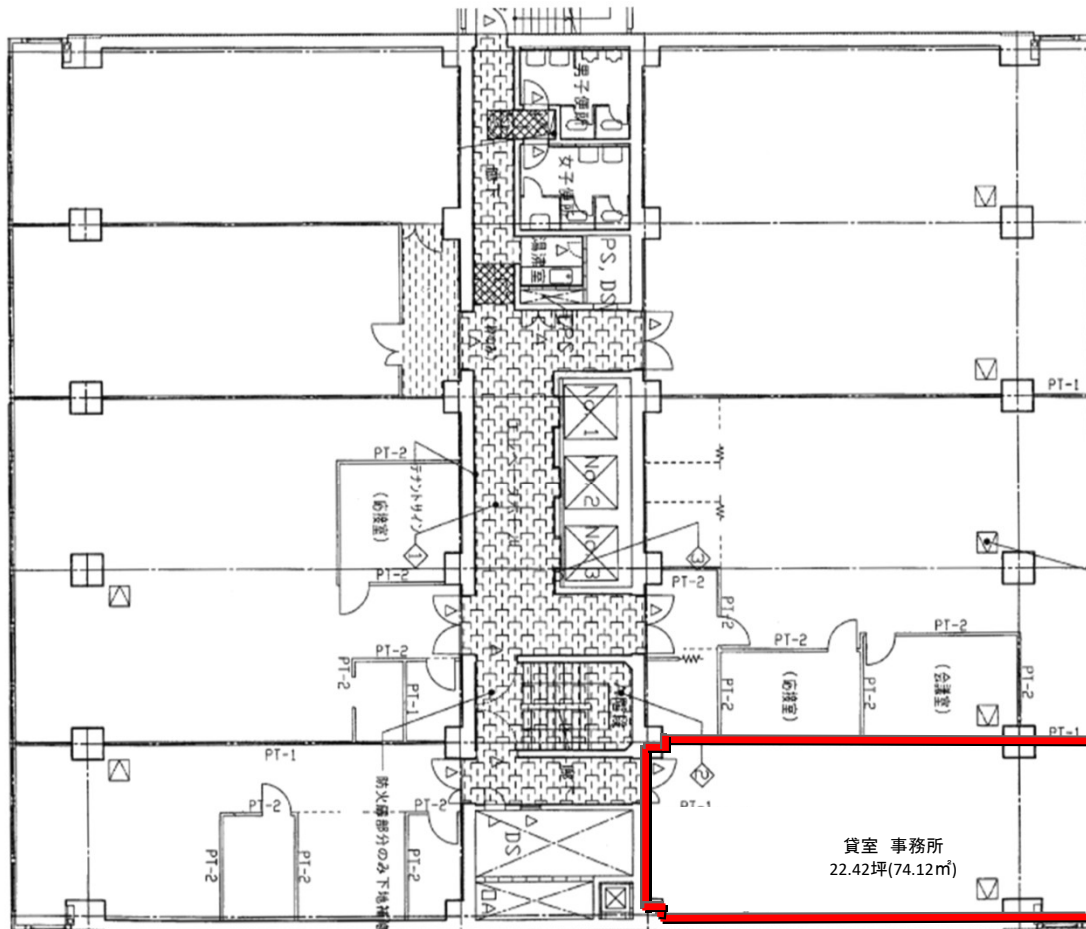
# MSCビル



5階

現況と異なる場合は現況を優先します。

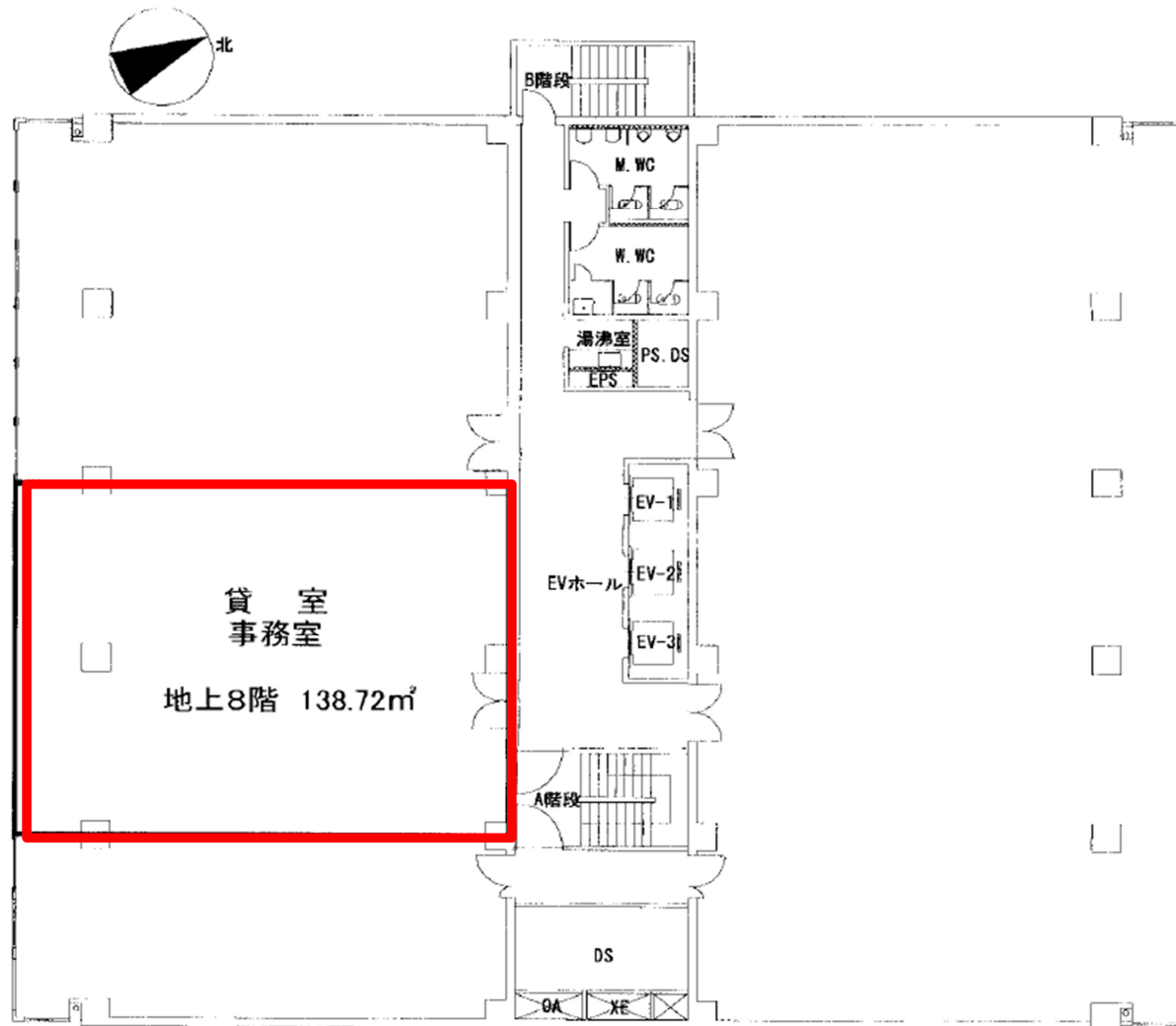
# MSCビル



6階

現況と異なる場合は現況を優先します。

# MSCビル



8階

現況と異なる場合は現況を優先します。