

## エムアンドエム 2

M &amp; M2 BLDG.



JR線「蒲田駅」徒歩 3分

京急線「京急蒲田駅」徒歩 10分

EVリニューアル予定、LED照明  
駅徒歩3分の好立地、JR・京急2路線利用可能

## 所在地

東京都大田区蒲田5丁目41番3号

## 募集区画・条件

番号	階数	面積	お引渡し
—	4階	57.54㎡ (17.40坪)	2026/9/1

条件	敷金	月額賃料	共益費	契約期間
	6ヶ月	相談	3,000円/坪	10年

※賃料・共益費には別途消費税相当額を申し受けます。

用途：事務所

契約形態：定期建物賃貸借

礼金：1ヶ月

償却：なし

契約面積に共用部は含みません。

## 建築概要・設備

構造	鉄骨造陸屋根 地上7階
竣工	1992年 3月
敷地面積	96.09㎡ (29.07坪)
延床面積	454.90㎡ (137.61坪)
賃貸面積	387.84㎡ (117.32坪)
電気	有 (50A)
ガス	無
給排水	—
電話	引込可
光回線	引込可

乗用EV	有 / 1基
空調	有 (個別空調)
トイレ	専用
その他	24時間入退館可

[20260130]

〒105-0003 東京都港区西新橋1丁目14番2号  
【媒介】国土交通大臣(1)第10040号

東京キャピタルマネジメント株式会社

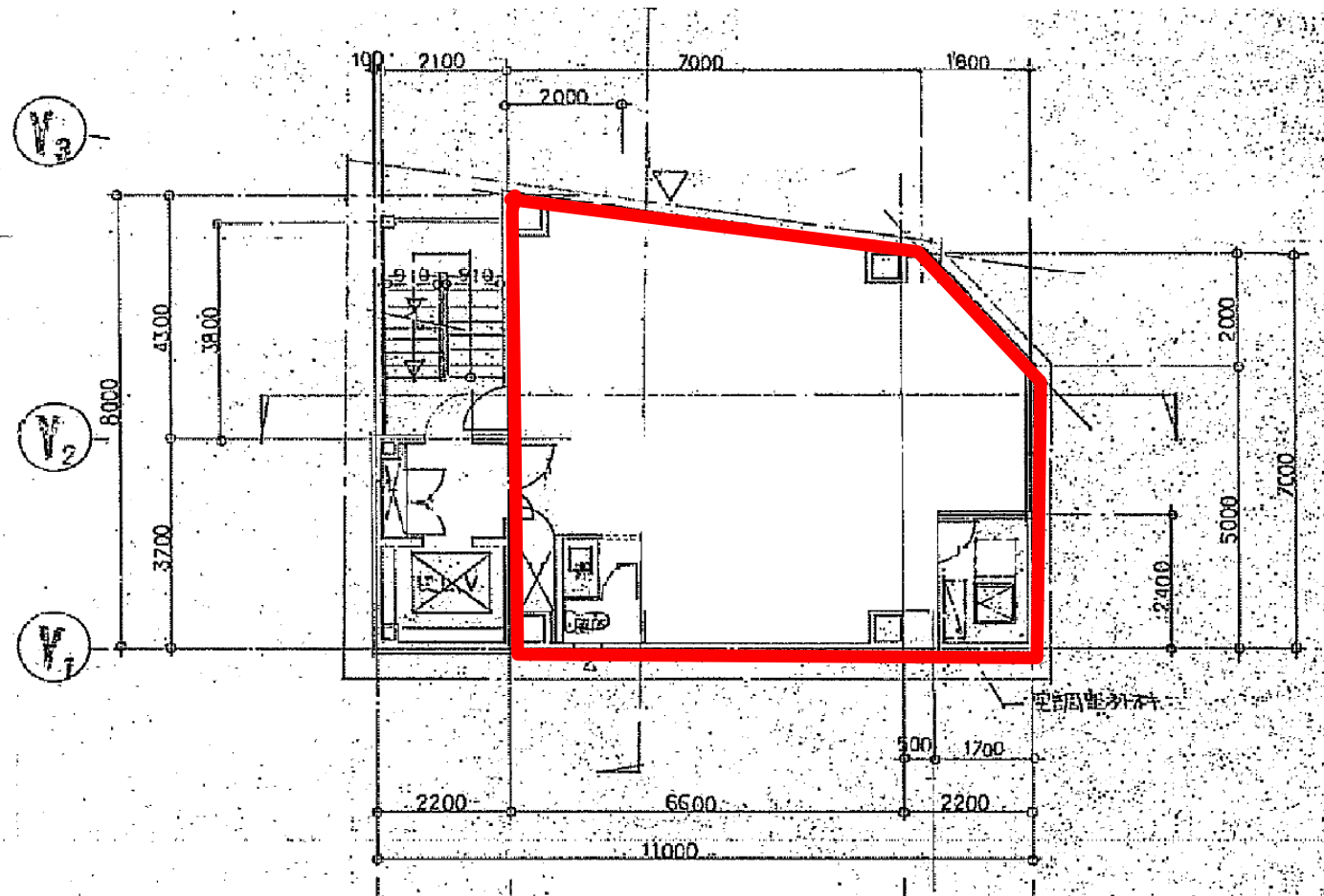
PM運営第1部 西條

✉ kenya\_nishijo@tokyo-capital.com



www.tokyo-capital.com

# エムアンドエム2



現況と異なる場合は現況を優先します。

4階