

名古屋市中村区


名駅サウスサイドスクエア

MEIEKI SOUTHSIDESQUARE

名駅通りに面し、視認性良好
エントランスは明るく開放感有り



所在地 愛知県名古屋市中村区名駅南1-21-19

 地下鉄東山線・桜通線・JR・名鉄線
あおなみ線「名古屋駅」徒歩 9分

募集区画・条件

階数	用途	面積		お引渡し
11階②	事務所	104.68㎡	(31.67 坪)	2026/8/1

- ・ 契約形態：定期建物賃貸借契約
- ・ OAフロア（75mm）、タイルカーペット
- ・ 避難安全検証が必要

条件	敷金	月額賃料	共益費	契約期間
	ご相談	ご相談	3,000円/坪	2年

※賃料・共益費・駐車料には別途消費税相当額を申し受けます。


建築概要・設備

構造	鉄骨造 地上12階建 塔屋1階		
竣工	2008年 1月		
延床面積	13663.96㎡ (4133.34坪)		
天井高	2,700mm (OAフロア含まず)		
床荷重	500kg/㎡		
電気	有	乗用EV	3基 (内1基 乗用兼非常用)
ガス	無	空調	個別
給湯	有 (共有部)	セキュリティ	機械警備
電話	引込可	トイレ	男女別 (共有部)

開館時間	ビル使用及び貸室入退室は24時間可能
駐車場	機械式駐車場222台 現空 3台
駐輪場	無

【媒介】国土交通大臣(1)第10040号
〒450-0002 愛知県名古屋市中村区名駅4丁目2番11号 ナビタ名灯ビル2F

東京キャピタルマネジメント株式会社
名古屋支店 担当：有川

 yosuke_ariawa@tokyo-capital.com



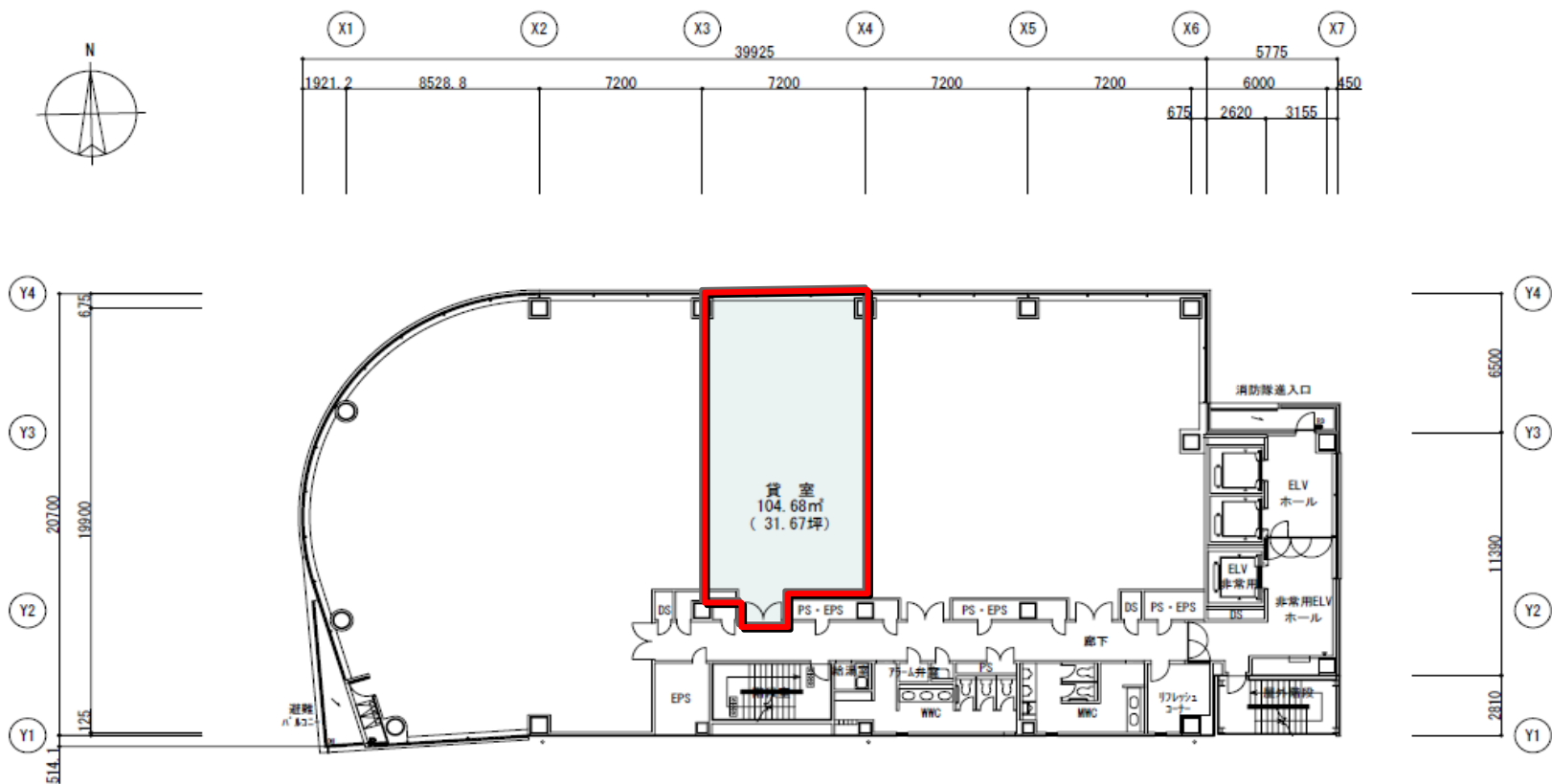
www.tokyo-capital.com

 TOKYO
CAPITAL
MANAGEMENT

お問合せ

 052-414-6565

名駅サウスサイドスクエア

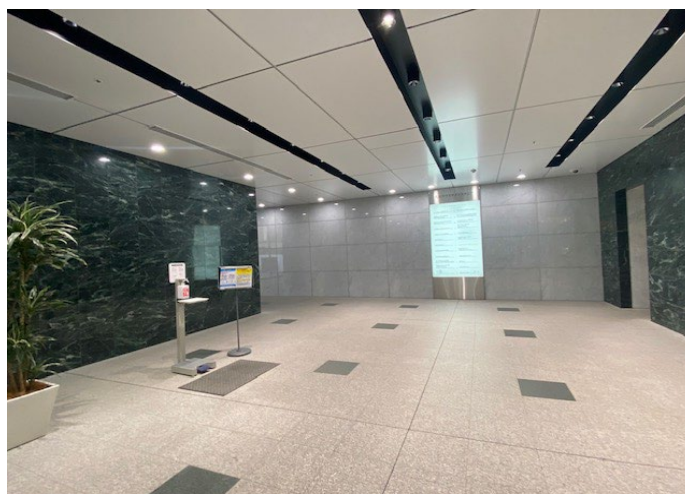
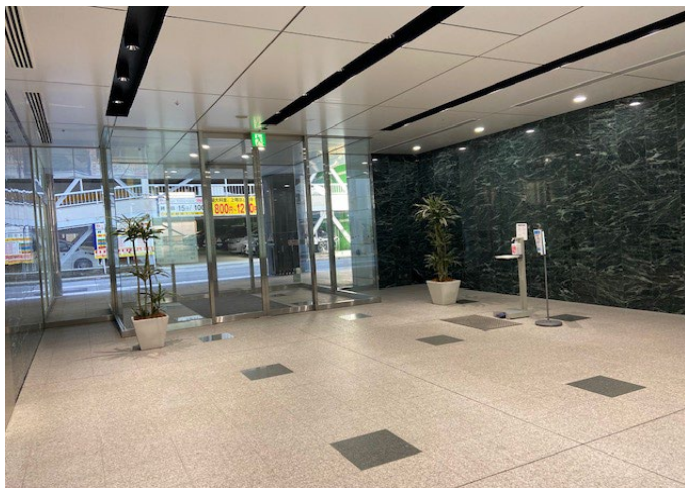


11階平面図

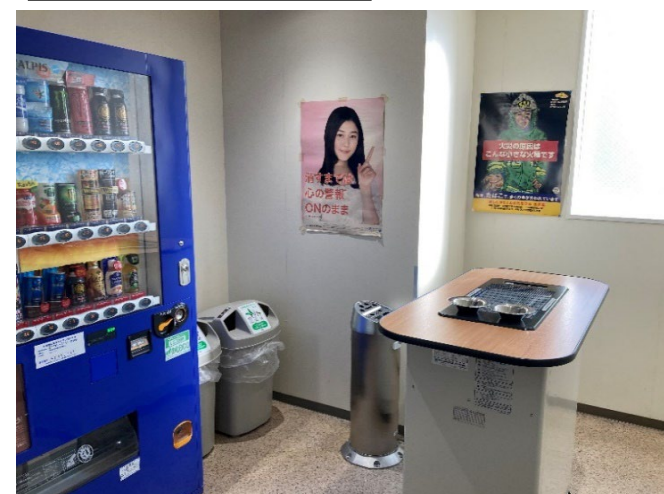
※現況と異なる場合は現況を優先します。

名駅サウスサイドスクエア

開放感のあるエントランス



喫煙ルーム・自動販売機



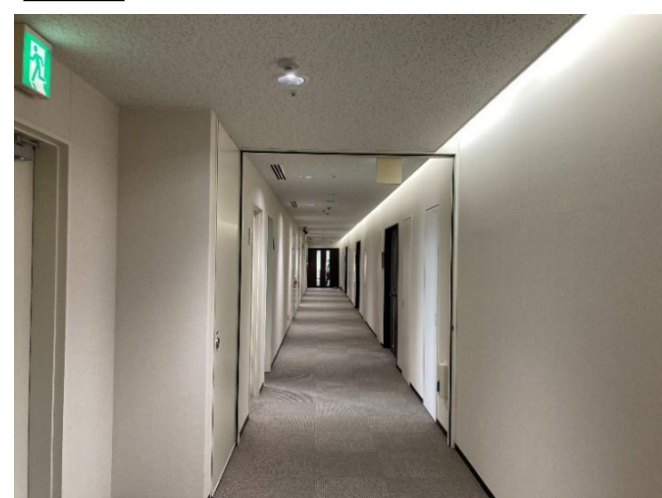
エレベーター



洗面化粧台



廊下



※現況と異なる場合は現況を優先します。