

新宿区西新宿

TK新都心ビル

TK Shintoshin BLDG.

JR線「新宿」駅 徒歩3分 都営新宿線「新宿」駅 徒歩4分



所在地 東京都新宿区西新宿1-23-1 / JR線・小田急線・京王線「新宿」駅徒歩3分 都営新宿線「新宿」駅徒歩4分

募集区画・条件

階数	用途	面積	お引渡し
5階	事務所	66.74 m ² (20.19坪)	2024.6/1

償却：無
更新料：無

条件	敷金	月額賃料	共益費	契約期間
	12ヶ月	相談	4,000円/坪	2年

※賃料・共益費には別途消費税相当額を申し受けます。

- ★24時間機械警備・有人管理併用
- ★男女別トイレ
- ★OAフロア

建築概要・設備

構造	SRC造・RC造 / 地下2階 地上10階建		
竣工	1992年 11月		
敷地面積	210.24 m ² (63.59坪)	*登記簿	
建築面積	----- m ² (-----坪)		
延床面積	2,044.03 m ² (618.31坪)	*登記簿	
電気	有		
ガス	無		
給湯	有		
電話	引込可		
E V	乗用1基		

空調	有 (個別空調)
床仕様	タイルカーペット敷、床荷重300kg/m ²
天井高	

20240403

〒105-0003 東京都港区西新橋1丁目14番2号
【媒介】国土交通大臣(1)第10040号

東京キャピタルマネジメント株式会社

運営管理部 熊谷



hiroaki_kumagai@tokyo-capital.com



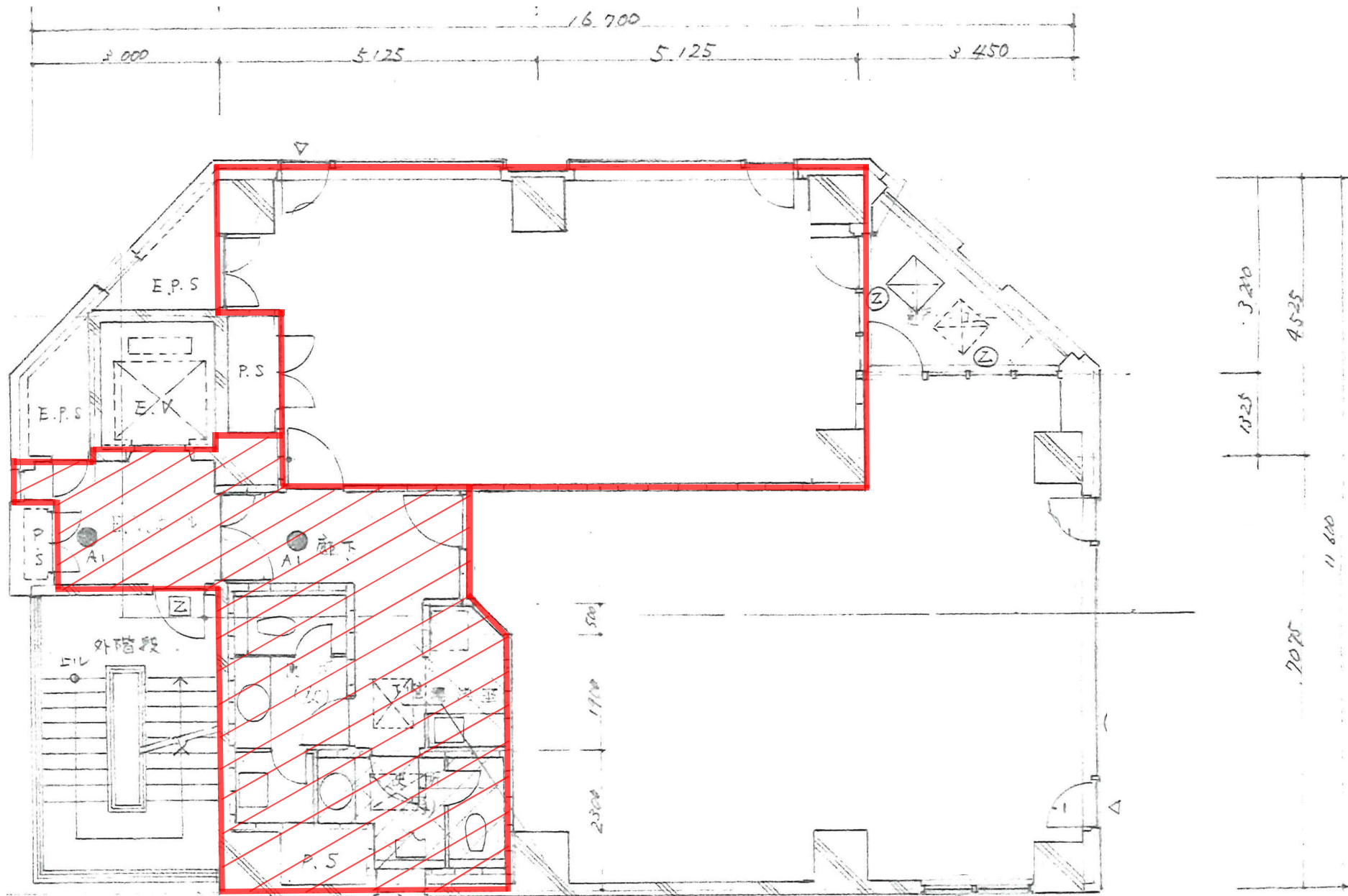
www.tokyo-capital.com

TOKYO CAPITAL MANAGEMENT

お問合せ



03-5511-7840 / 090-5091-7664



※現況と図面が異なる場合は現況を優先します

[5階部分]
 66.74㎡ (20.19坪)
 ※契約面積には朱斜線部分の共用負担面積を含みます。