

千代田区 神田1丁目

三井ビル

MITSUI BUILDING



地下鉄「大手町」 徒歩 4 分

J R・地下鉄「神田」 徒歩 6 分

都営地下鉄「小川町」・JR「新日本橋」も利用可能！

無柱・スクエアだからレイアウトしやすい！

二面採光だから室内が明るい！

所在地 東京都千代田区内神田1-8-1

募集区画・条件

番号	階数	面積	お引渡し	
一	5階	284.27㎡（85.99坪）	2024/2/2	
(税別)				
条件	敷金	月額賃料	共益費	契約期間
	12ヶ月	相談	4,000円/坪	3～5年

用途：事務所
契約形態：定期借家契約
更新料：なし
償却：なし
◆貸室面積にはトイレ・給湯・
E Vホール等を含む

建築概要・設備

構造	鉄骨鉄筋コンクリート造 地下1階 地上8階
竣工	1991年 7月
敷地面積	503.72㎡ (152.38坪)
建築面積	—
延床面積	2,543.66㎡ (769.46坪)
電気	有
ガス	無
給排水	引込可
電話	引込可
光回線	有
OAフロア	50mm
天井高	2,450mm
床荷重	300kg/㎡

乗用 E V	有 / 2基 (不停止制御可)
空調	有 (個別空調 / 24H)
トイレ	男女別 (専有部)
その他	24時間入退館可



最寄駅

東京メトロ丸ノ内線・東西線・千代田線・半蔵門線
都営地下鉄三田線「大手町」駅徒歩4分
J R山手線・京浜東北線「神田」駅徒歩6分
東京メトロ銀座線「神田」駅徒歩8分
都営新宿線「小川町」駅徒歩8分

[20231127]

〒105-0003 東京都港区西新橋1丁目14番2号
【媒介】国土交通大臣(1)第10040号

東京キャピタルマネジメント株式会社
営業部 阿部

daisuke_abe@tokyo-capital.com



www.tokyo-

5 F 図面

三井ビル
MITSUI BUILDING

Point 1

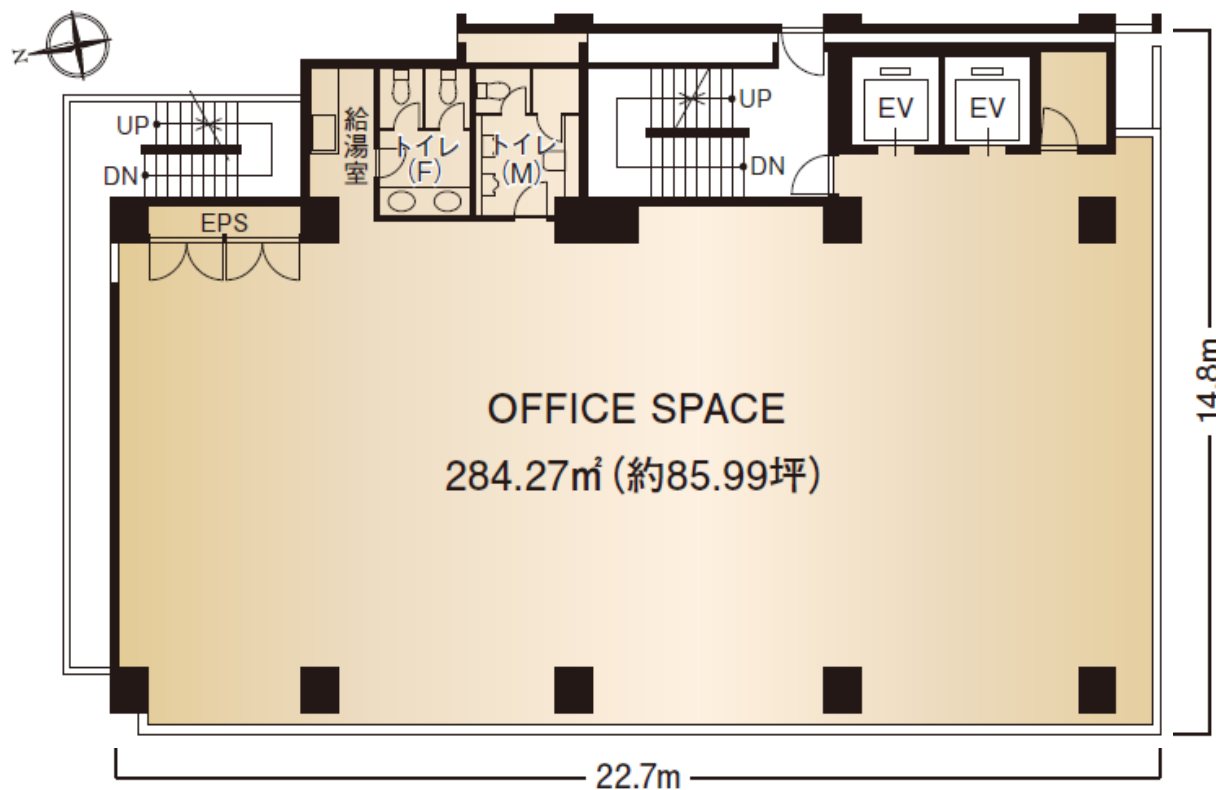
「大手町」駅徒歩4分、「神田」駅徒歩6分
利便性の高いロケーション

Point 2

整形無柱空間

Point 3

二面採光による
明るい室内



- 床荷重 300Kg/m²
- 天井高 2,450mm
- OAフロア 50mm
- エレベーター／2基 (不停止制御可)
- コンセント容量 40VA/m²
- 光ケーブル 導入済
- 個別空調 (24時間利用可能)

※手元操作にて温度調整可能

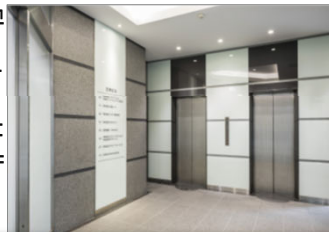
Entrance



Entrance Hall



Elevator Hall



〒105-0003 東京都港区西新橋1丁目14番2号
【媒介】国土交通大臣(1) 第10040号

東京キャピタルマネジメント株式会社
営業部 阿部

daisuke_abe@tokyo-capital.com



www.tokyo-capital.com



お問合せ

03-5511-7840 070-6800-0017