

横浜市神奈川区栄町

# パシフィックマークス 横浜イースト

PACIFICMARKS YOKOHAMA EAST



京浜急行線「神奈川」駅 徒歩 **3分** JR線「横浜」駅 徒歩 **7分**



**基準階300坪ハイスペックビル  
土日祝エントランス解放**

**所在地** 神奈川県横浜市神奈川区栄町3-4 / 京浜急行線「神奈川」駅 徒歩3分 JR線「横浜」駅 徒歩7分

## 募集区画・条件

階数	用途	面積	お引渡し
2階D区画	事務所	202.15㎡(61.15坪)	2024.9.1
6階C区画	事務所	366.13㎡(110.75坪)	2024.8.9
7階AB区画	事務所	470.02㎡(142.18坪)	即

償却：無  
更新料：無  
共用負担面積：無

条件	敷金	月額賃料	共益費	契約期間
	12ヶ月	相談	4,200円/坪	2年

## 建築概要・設備

構造	鉄骨鉄筋コンクリート造	地下1階 地上12階建
竣工	1992年10月	
敷地面積	2,543.28㎡ (769.34坪)	
建築面積	1,579.93㎡ (477.92坪)	
延床面積	17,219.89㎡ (5,209.01坪)	
電気	有	
ガス	無	
給湯	有	
電話	引込可	
E	V	乗用4基・非常用1基

空調	個別空調
光回線	引込可
その他	-



20240402

〒105-0003 東京都港区西新橋一丁目14番2号  
【媒介】国土交通大臣(1) 第10040号

**東京キャピタルマネジメント株式会社**  
営業部 リーシンググループ 阿部

✉ daisuke\_abe@tokyo-capital.com



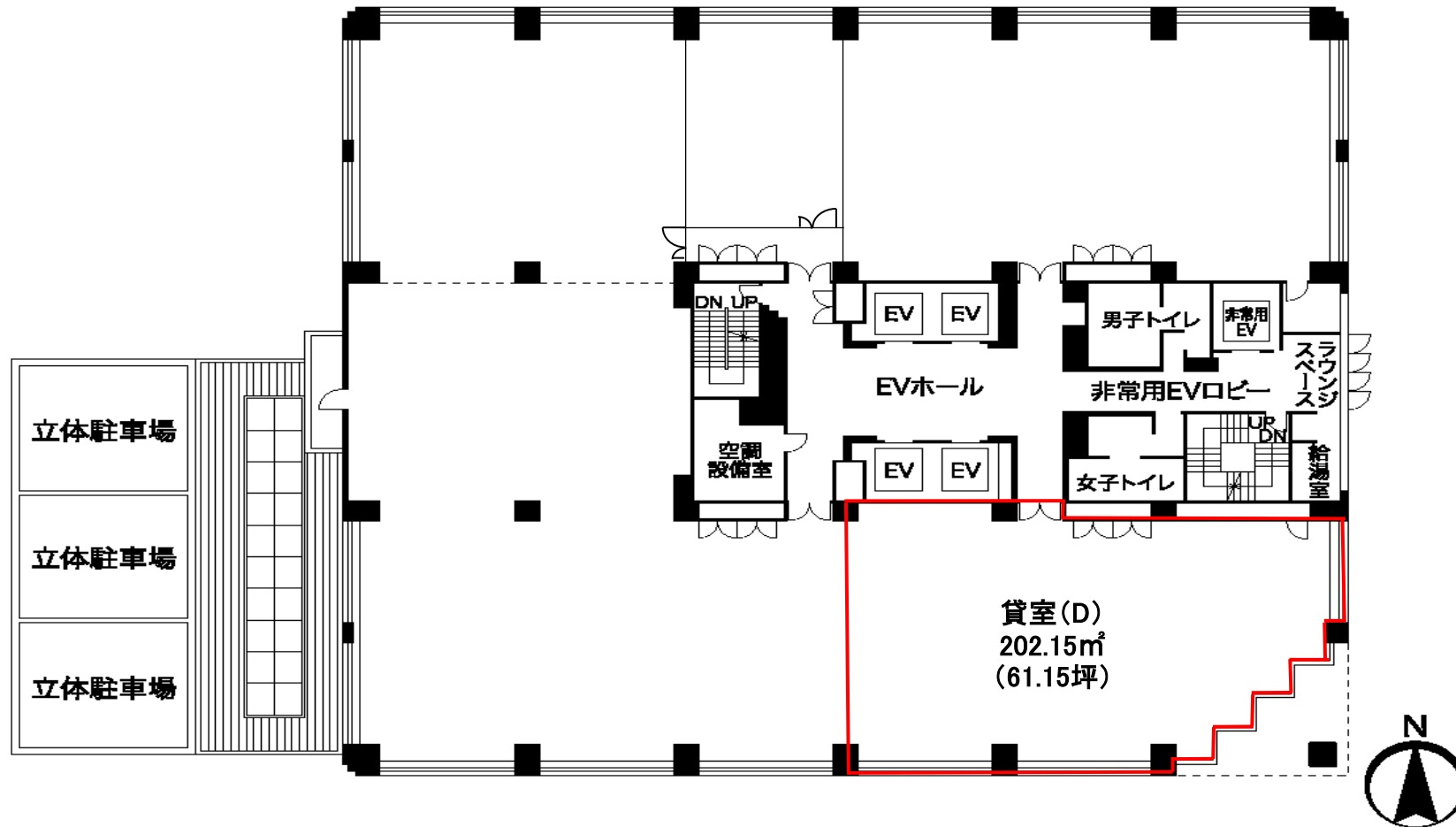
www.tokyo-capital.com



**お問合せ**

☎ 03-5511-7840 / 070-6800-0017

# パシフィックマークス横浜イースト

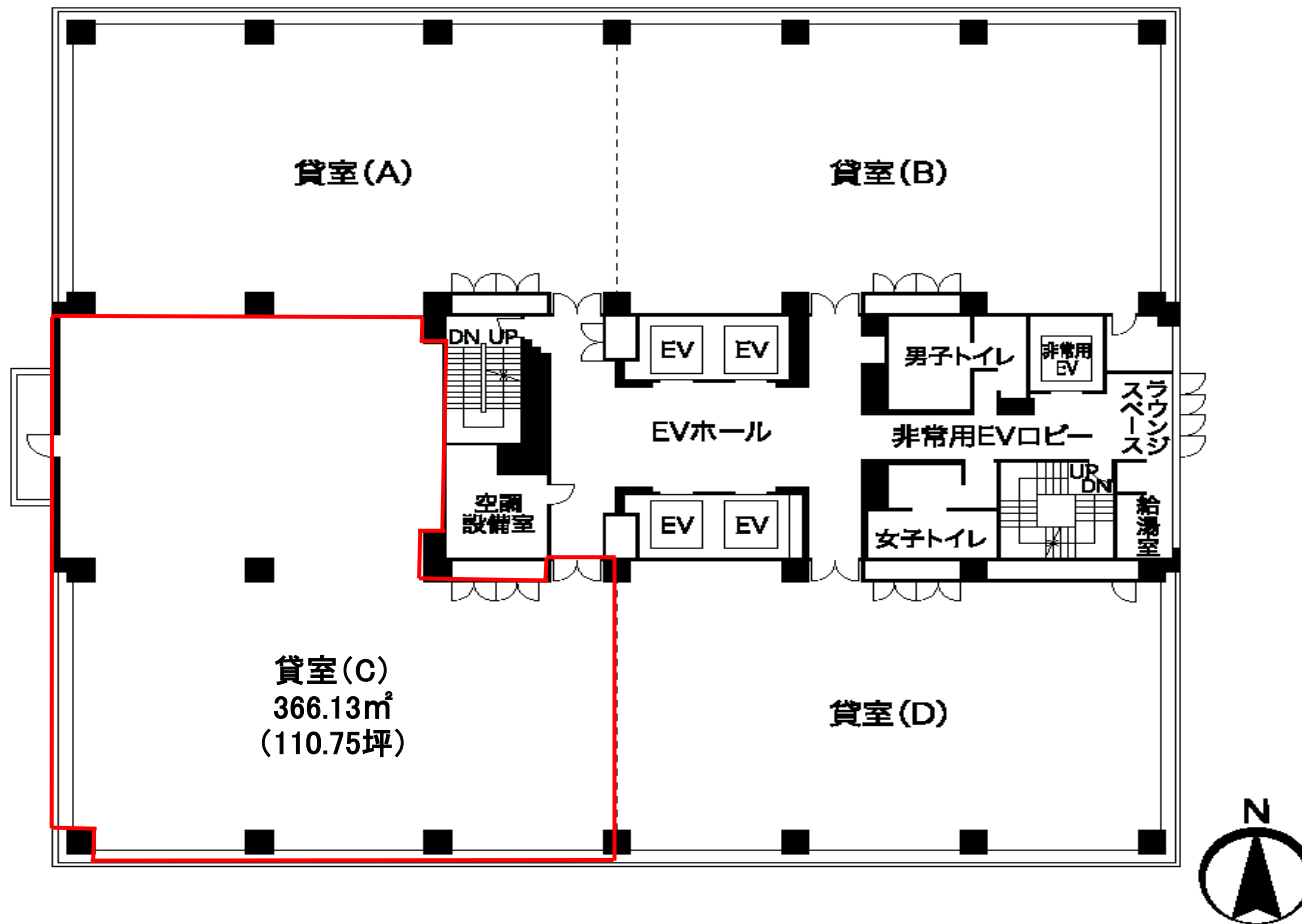


現況と異なる場合は現況を優先します。

2階

# パシフィックマークス横浜イースト

- 立体駐車場
- 立体駐車場
- 立体駐車場



現況と異なる場合は現況を優先します。

6階

# パシフィックマークス横浜イースト オフィスレイアウトサンプル

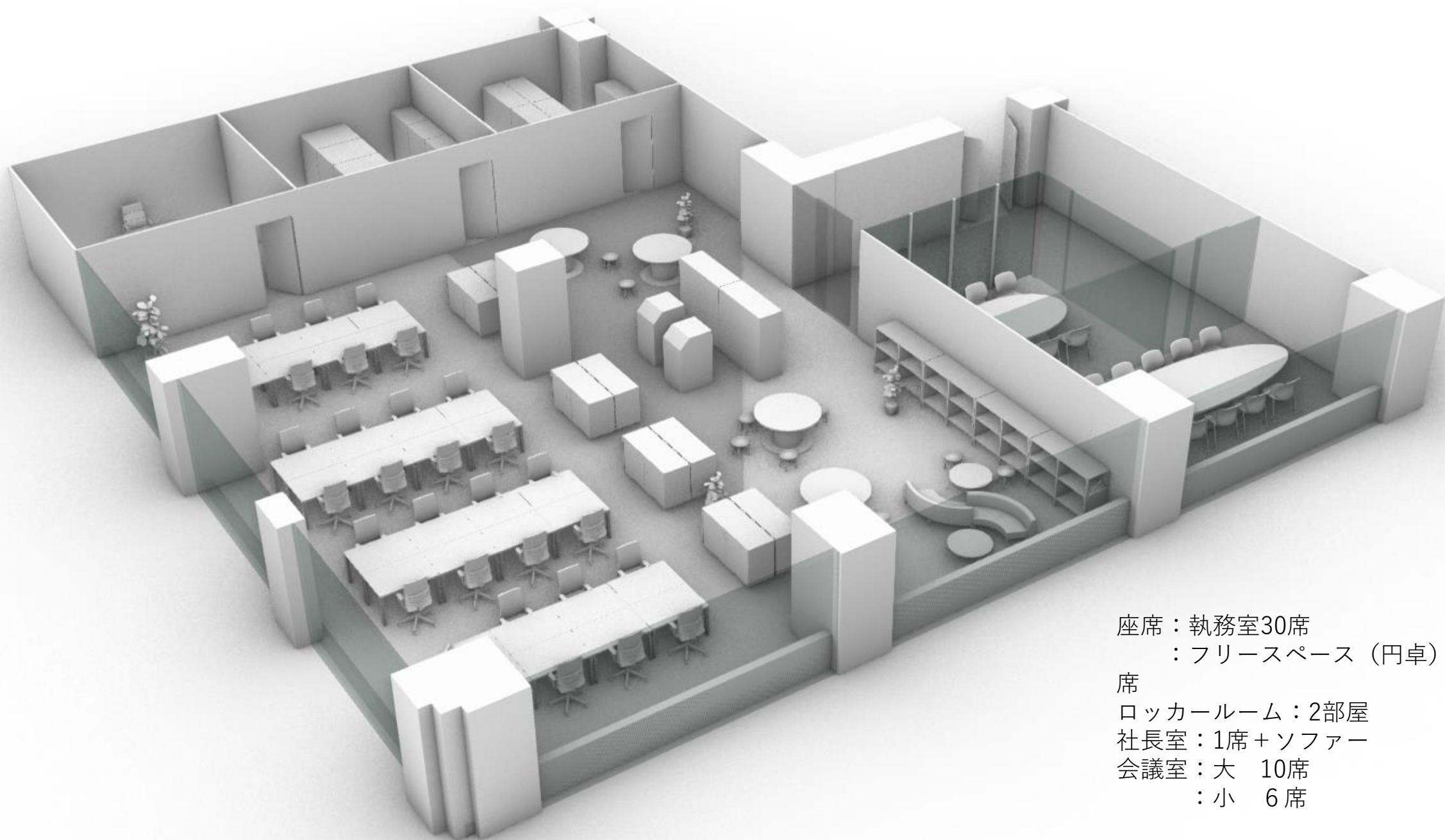
貸室C 366.13 m<sup>2</sup> (110.75坪)



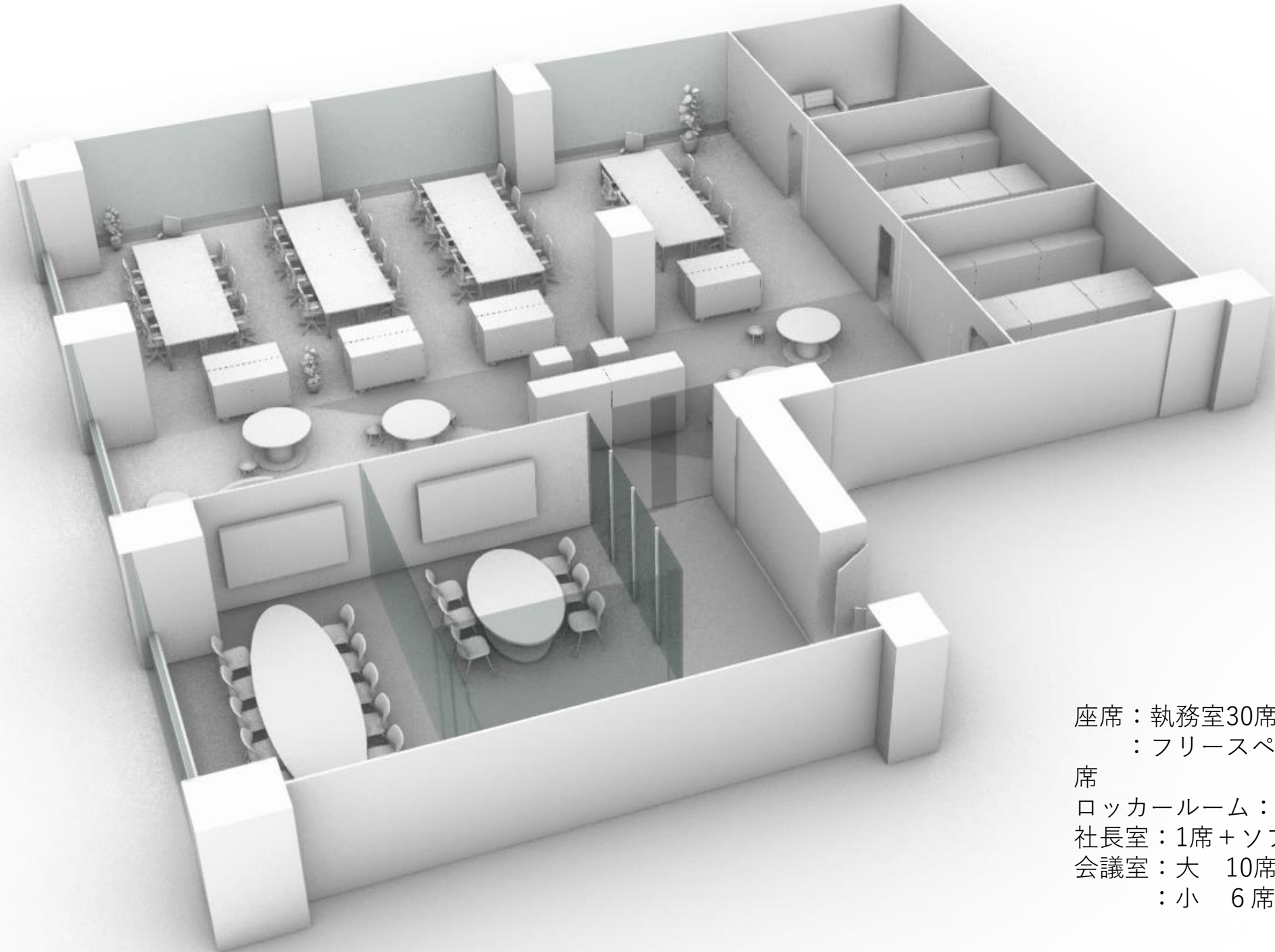
# パシフィックマークス横浜イースト オフィスレイアウトサンプル

貸室C 366.13 m<sup>2</sup> (110.75坪)





座席：執務室30席  
：フリースペース（円卓）16  
席  
ロッカールーム：2部屋  
社長室：1席＋ソファー  
会議室：大 10席  
：小 6席



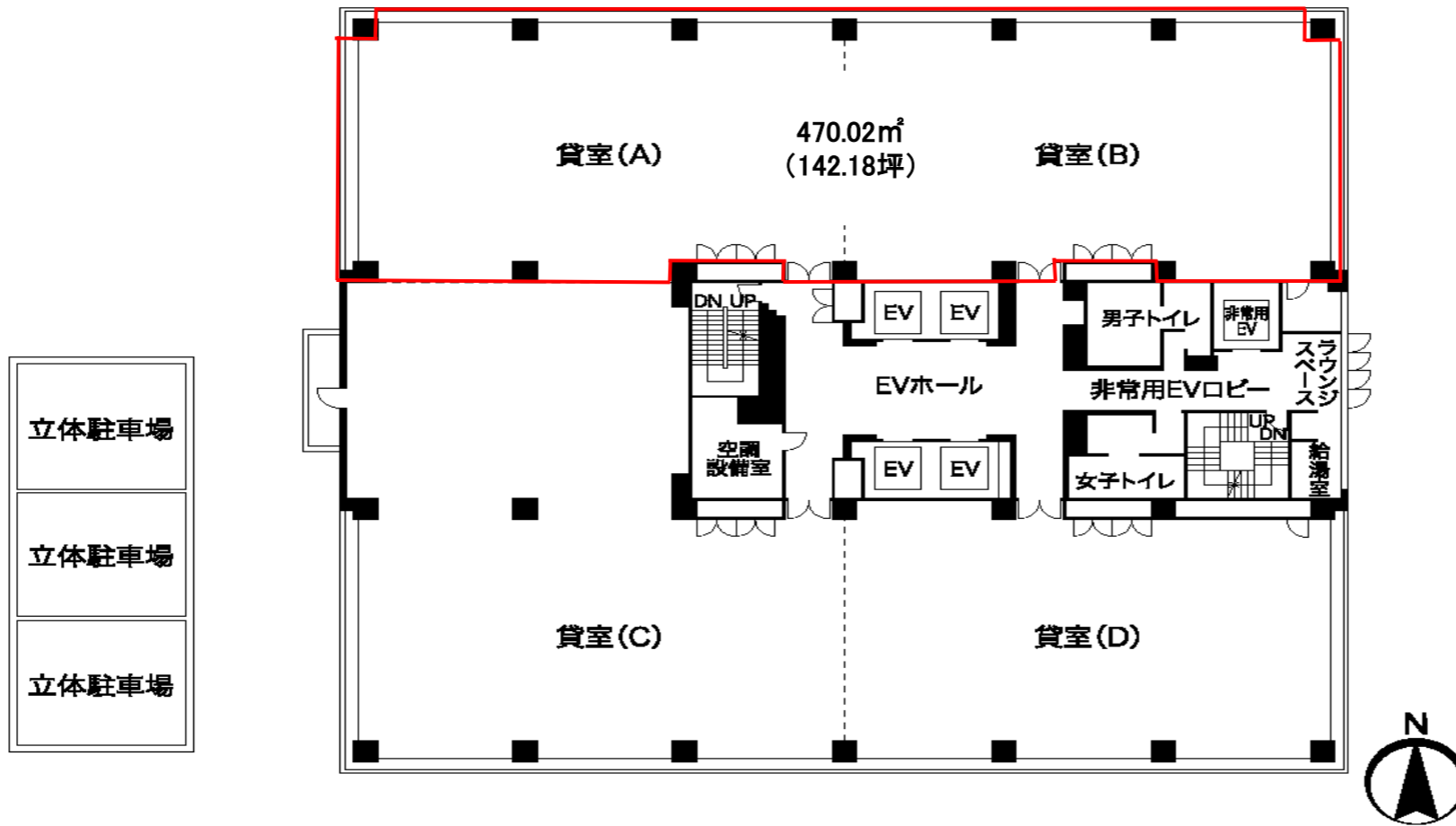
座席：執務室30席  
：フリースペース（円卓）16  
席  
ロッカールーム：2部屋  
社長室：1席＋ソファー  
会議室：大 10席  
：小 6席



- 座席：執務室30席
- ：フリースペース（円卓）16席
- ロッカールーム：2部屋
- 社長室：1席＋ソファー
- 会議室：大 10席
- ：小 6席



# パシフィックマークス横浜イースト



現況と異なる場合は現況を優先します。

7階