

千代田区神田駿河台

新御茶ノ水アーバントリニティビル

SHIN-OCHANOMIZU URBAN TRINITY BLDG.

千代田線、丸ノ内線、都営新宿線駅直結。JR御茶ノ水駅まで徒歩4分。
2024年大規模修繕工事実施。



所在地

東京都千代田区神田駿河台3-2

東京メトロ千代田線「新御茶ノ水」駅徒歩1分 都営新宿線「小川町」駅徒歩2分
東京メトロ丸ノ内線「淡路町」駅徒歩4分 JR中央・総武線「御茶ノ水」駅徒歩4分

募集区画・条件

階数	用途	面積	お引渡し
2階	事務所	342.395㎡(103.57坪)	7月1日

条件	敷金	月額賃料	共益費	契約期間
	相談	2,433,895	賃料に含む	相談

※賃料・共益費には別途消費税相当額を申し受けます。

契約形態：定期建物賃貸借契約(再契約可)

礼金：なし

償却：なし

※代表者保証又は保証会社加入必須
定借契約期間：2～10年を想定

建築概要・設備

構造	鉄骨・鉄筋コンクリート・鉄骨鉄筋コンクリート造	地下2階 地上12階
竣工	2002年	11月
敷地面積	954.06㎡	(288.60坪)
建築面積	639.73㎡	(193.51坪)
延床面積	7,177.83㎡	(2,171.29坪)
電気	有	
ガス	無	
給湯	有	
電話	引込可	
乗用EV	2基	
空調	個別空調	



【20260204】

【媒介】国土交通大臣(1)第10040号
〒105-0003 東京都港区西新橋一丁目14番2号

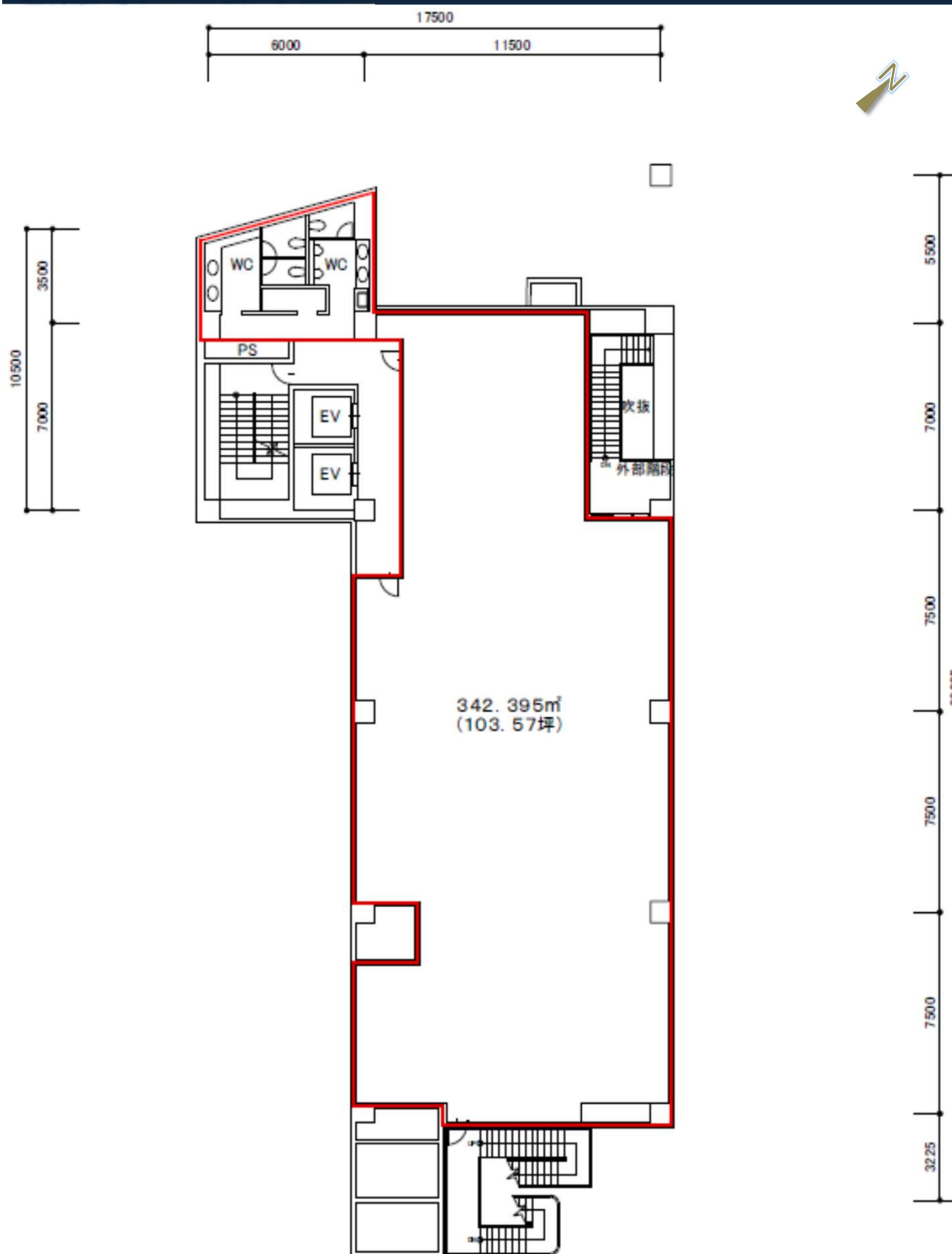
東京キャピタルマネジメント株式会社
運営管理部 担当 吉澤

hideyuki_yoshizawa@tokyo-capital.com



www.tokyo-capital.com

新御茶ノ水アーバントリニティビル



2階

現況と異なる場合は現況を優先します。

新宿区新宿

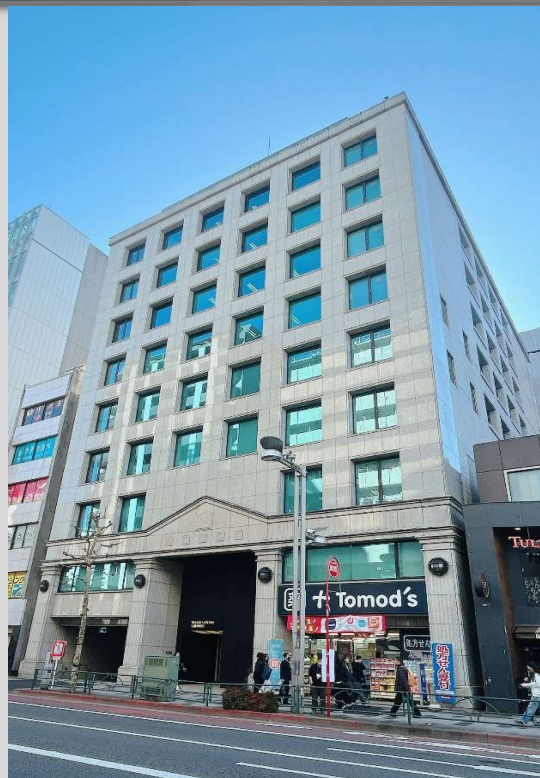
アーバンセンター新宿

(旧：成信ビル)

URBANCENTER SHINJYUKU BLDG.



東京メトロ丸ノ内線・副都心線・都営新宿線「新宿三丁目」駅 徒歩 **2分**
JR線・小田急線・京王線・京王新線「新宿」駅 徒歩 **10分**



所在地 東京都新宿区新宿2-5-10

募集区画・条件

階数	用途	面積		お引渡し
9階a区画	事務所	175.64㎡ (53.13坪)		相談
条件	敷金	月額賃料	共益費	契約期間
	12ヶ月	相談	4,000円/坪	2年

※賃料・共益費には別途消費税相当額を申し受けます。

- ・エントランスホールリニューアル(2023年7月完了)
- ・エレベーター更新(2023年9月完了)
- ・トイレ、給湯室リニューアル(2023年6月完了)

- ・契約形態：普通建物賃貸借
- ・礼金：なし
- ・償却：なし
- ・契約面積には共用部の面積が含まれます。

建築概要・設備

構造	鉄骨鉄筋コンクリート造	地下1階 地上10階
竣工	1989年	3月
敷地面積	874.61㎡	(264.56坪)
建築面積	765.68㎡	(231.61坪)
延床面積	7,624.66㎡	(2,306.45坪)
電気	有	
ガス	無	
給湯	有	
電話	引込可	
光回線	引込可	

乗用E/V	有 / 乗用3基・人荷用1基
空調	有(個別空調)
トイレ	男女別(共有部)
床仕様	OAフロア
開館時間	月曜～日曜 7:50～20:00
	※セキュリティ操作で24時間出入り可
管理室	有(受付時間 月曜～金曜8:00～17:00)
その他	天井照明LED化



[20260126]



お問合わせ

03-5511-7840 / 070-6800-0017

【媒介】国土交通大臣(1)第10040号
〒105-0003 東京都港区西新橋一丁目14番2号

東京キャピタルマネジメント株式会社

営業部 リーシンググループ 担当：阿部

daisuke_abe@tokyo-capital.com



www.tokyo-capital.com

アーバンセンター新宿

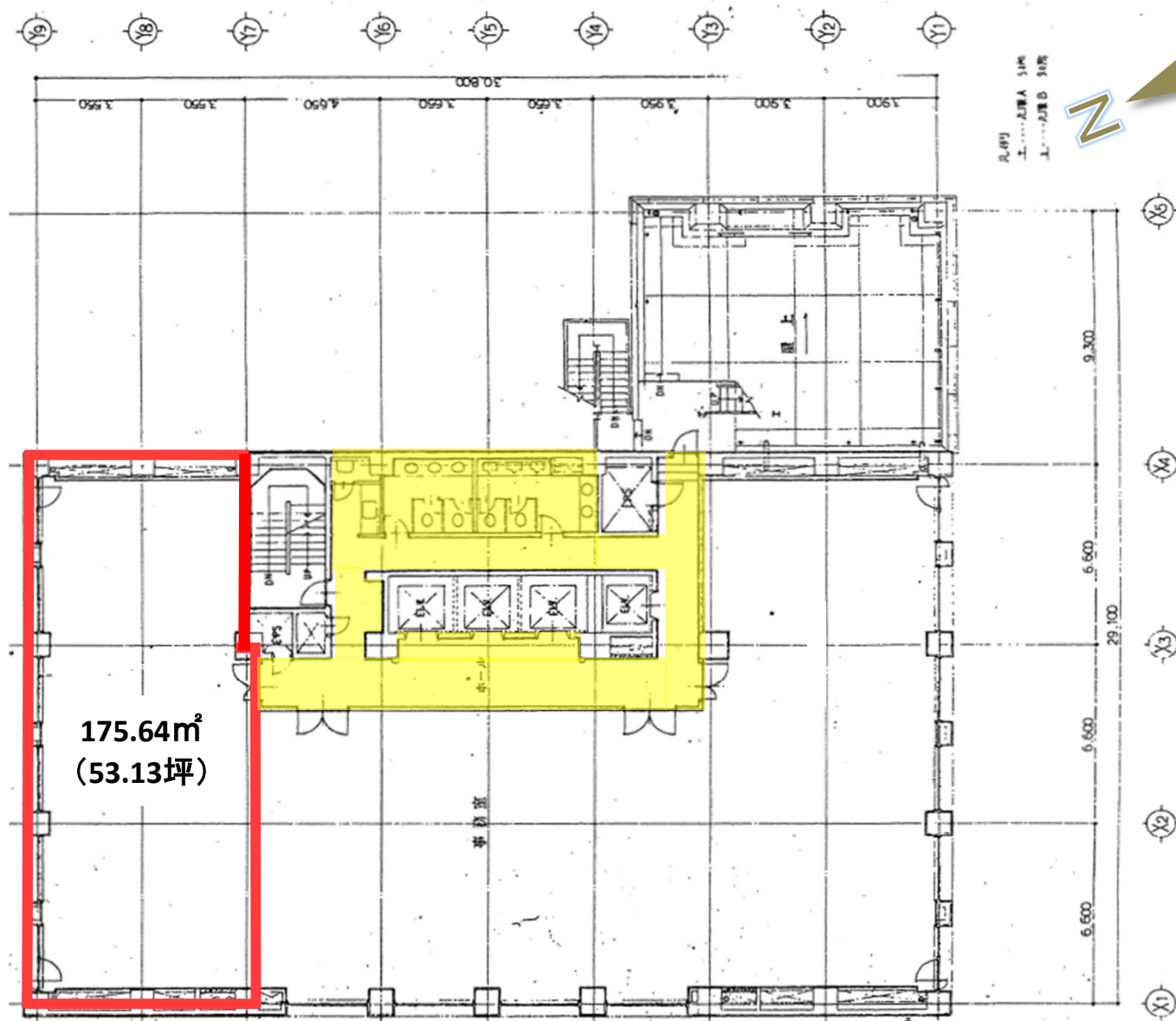
男子トイレ



女子トイレ



給湯室



共用負担面積対象範囲

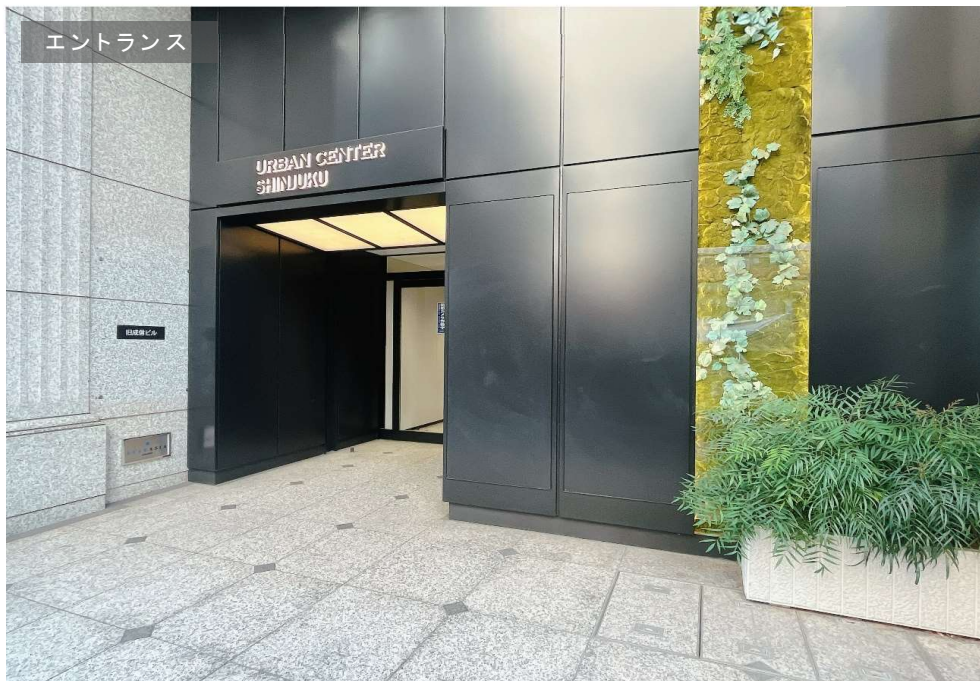
契約面積には、共用負担面積対象範囲のうち按分面積が含まれます。

9階a

現況と異なる場合は現況を優先します。

アーバンセンター新宿 物件写真

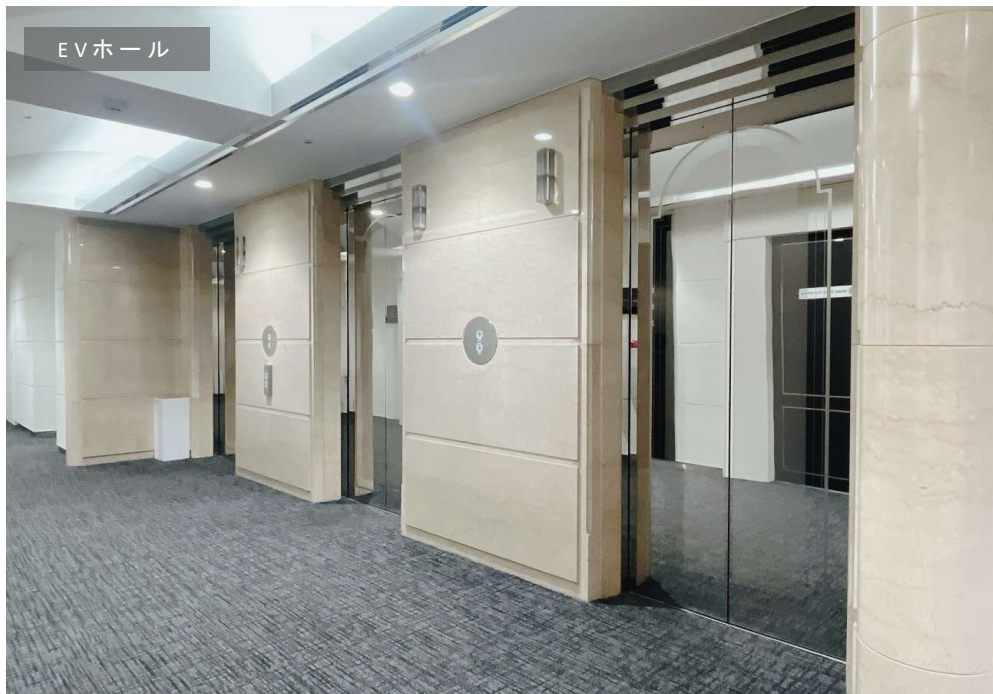
エントランス



EVホール(1階)



EVホール



集合ポスト



アーバンセンター新宿 物件写真(別フロア参考)

貸室内①



貸室内②



貸室内③



貸室内④



新宿区西早稲田

高田馬場アクセス

TAKADANOBABA ACCESS.



J R山手線「高田馬場」駅 徒歩 **10分** 東京メトロ東西線「高田馬場」駅 徒歩 **6分**
東京メトロ副都心線「西早稲田」駅 徒歩 **1分**

**明治通り沿いで車利用・複数駅&路線で電車利用ともにアクセス良◎
男女トイレ・給湯室 2026年フルリニューアル予定！**

所在地 東京都新宿区西早稲田2-20-15

募集区画・条件

階数	用途	面積		お引渡し
11階	事務所	225.39㎡ (68.18坪)		2026/7/1
条件	敷金	月額賃料	共益費	契約期間
	10ヶ月	相談	4,500円/坪	2年

契約形態：普通建物賃貸借
礼金：なし
償却：なし

※賃料・共益費には別途消費税相当額を申し受けます。

※敷金減額交渉可

建築概要・設備

構造	鉄骨・鉄筋コンクリート造 地下1階 地上14階	乗用 E V	有 / 2基
竣工	1994年 1月	空調	有 (個別空調)
敷地面積	914.96㎡ (276.77坪)	トイレ	男女別 (2026年中フルリニューアル予定！)
建築面積	608.40㎡ (184.04坪)	駐車場	有 / 空き要相談
延床面積	5,894.07㎡ (1,782.95坪)	駐車場サイズ表	《普通車》 全長5,300mm 全幅2,050mm 最大重量2,300kg 全高1,550mm タイヤ幅1,860mm 最低地上高130mm
電気	有		《ハイルーフ》 全長5,300mm 全幅2,050mm 最大重量2,300kg 全高2,000mm タイヤ幅1,860mm 最低地上高130mm
ガス	無		
電話	引込可		
光回線	引込可		
床仕様	OAフロア		

近隣店舗

ローソン：1分 (約80m) オリピック：3分 (180m)
くすりの福太郎：1分 (約80m)

[20260127]

【媒介】国土交通大臣 (1) 第10040号
〒105-0003 東京都港区西新橋一丁目14番2号

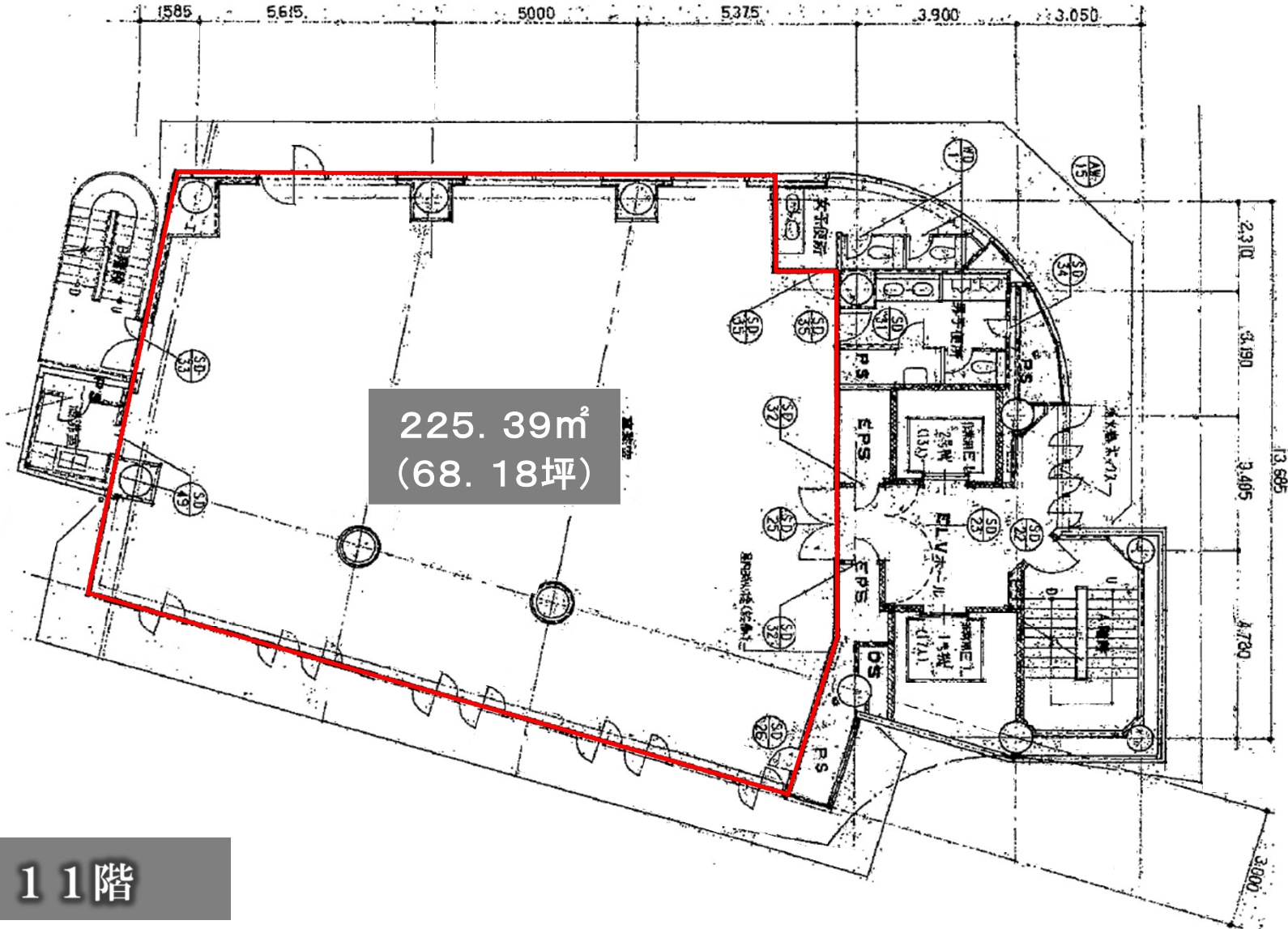
東京キャピタルマネジメント株式会社
営業部 リーシンググループ 担当：小山
rim_i_koyama@tokyo-capital.com



www.tokyo-capital.com

高田馬場アクセス

明治通り側



1 1階

現況と異なる場合は現況を優先します。

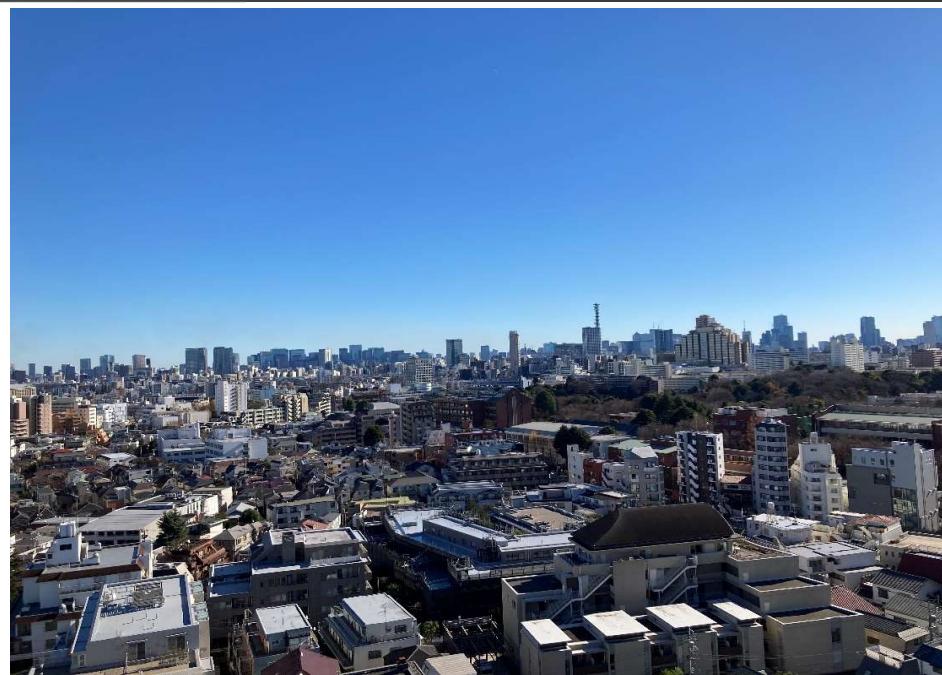
高田馬場アクセス

(別区画・現況優先)



高田馬場アクセス

(13F・現況優先)



高田馬場アクセス (トイレリニューアルCG・現況優先)



いちご本郷ビル

ICHIGO HONGO BLDG.



都営三田線・大江戸線「春日駅」徒歩 3分

静かなオフィス環境
駐車場／駐輪場あり

- 所在地 東京都文京区本郷5-33-10（住居表示）
都営三田線・大江戸線「春日駅」徒歩3分 / 東京メトロ丸ノ内線・南北線「後楽園駅」徒歩6分
東京メトロ丸ノ内線・都営大江戸線「本郷三丁目駅」徒歩10分

募集区画・条件

階数	用途	面積		お引渡し
6階	事務所	368.55㎡（111.48坪）		2026.6.25
条件	敷金	月額賃料	共益費	契約期間
	相談	相談	賃料に含む	2年

※賃料・共益費・駐車料には別途消費税相当額を申し受けます。

- ・償却：無
- ・更新料：無
- ・契約形態：普通借

建築概要・設備

構 造	鉄筋コンクリート・鉄骨鉄筋コンクリート造 陸屋根地下1階付地上6階建		
竣 工	1992年 4月		
敷地面積	902.89㎡（273.12坪）		
建築面積	687.67㎡（208.02坪）		
延床面積	3,932.85㎡（1,189.68坪）		
電 気	有	乗用EV	2基
ガ ス	無	空 調	個別
給 湯	有（共有部）	光 回 線	引込可
電 話	引込可	ト イ レ	男女別（共有部）

床 仕 様	OAあり（H=100mm）
開館時間	正面玄関：7：00～21：00 閉館時は通用口からカードによる入館
駐 車 場	機械式駐車場 / 空車あり（台数相談） 月額30,000円 / 敷金2ヶ月
駐 輪 場	有 / 台数制限あり

共用廊下および水廻り（給湯室、男女トイレ）は
リニューアル済

【媒介】国土交通大臣（1）第10040号
〒105-0003 東京都港区西新橋一丁目14番2号

東京キャピタルマネジメント株式会社
営業部 リーシンググループ 担当：佐藤 由衣
yui_sato@tokyo-capital.com



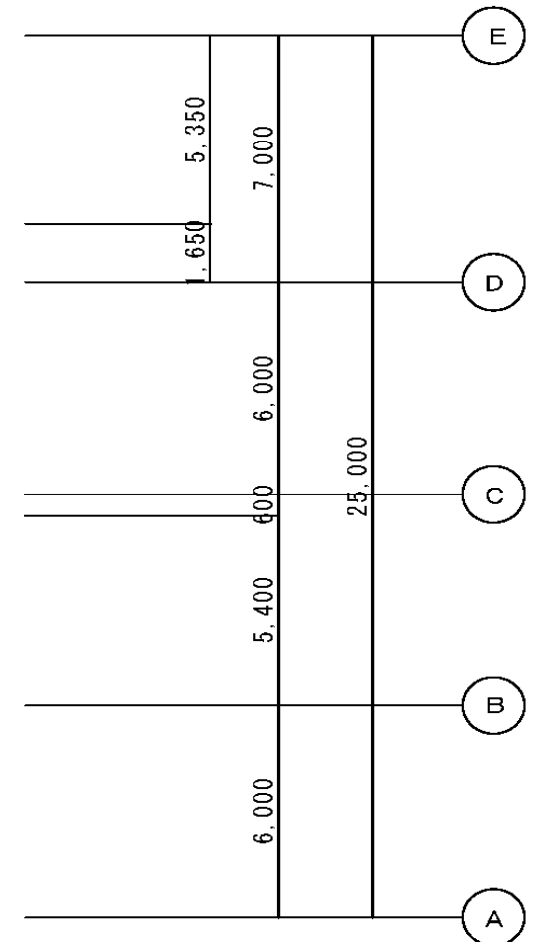
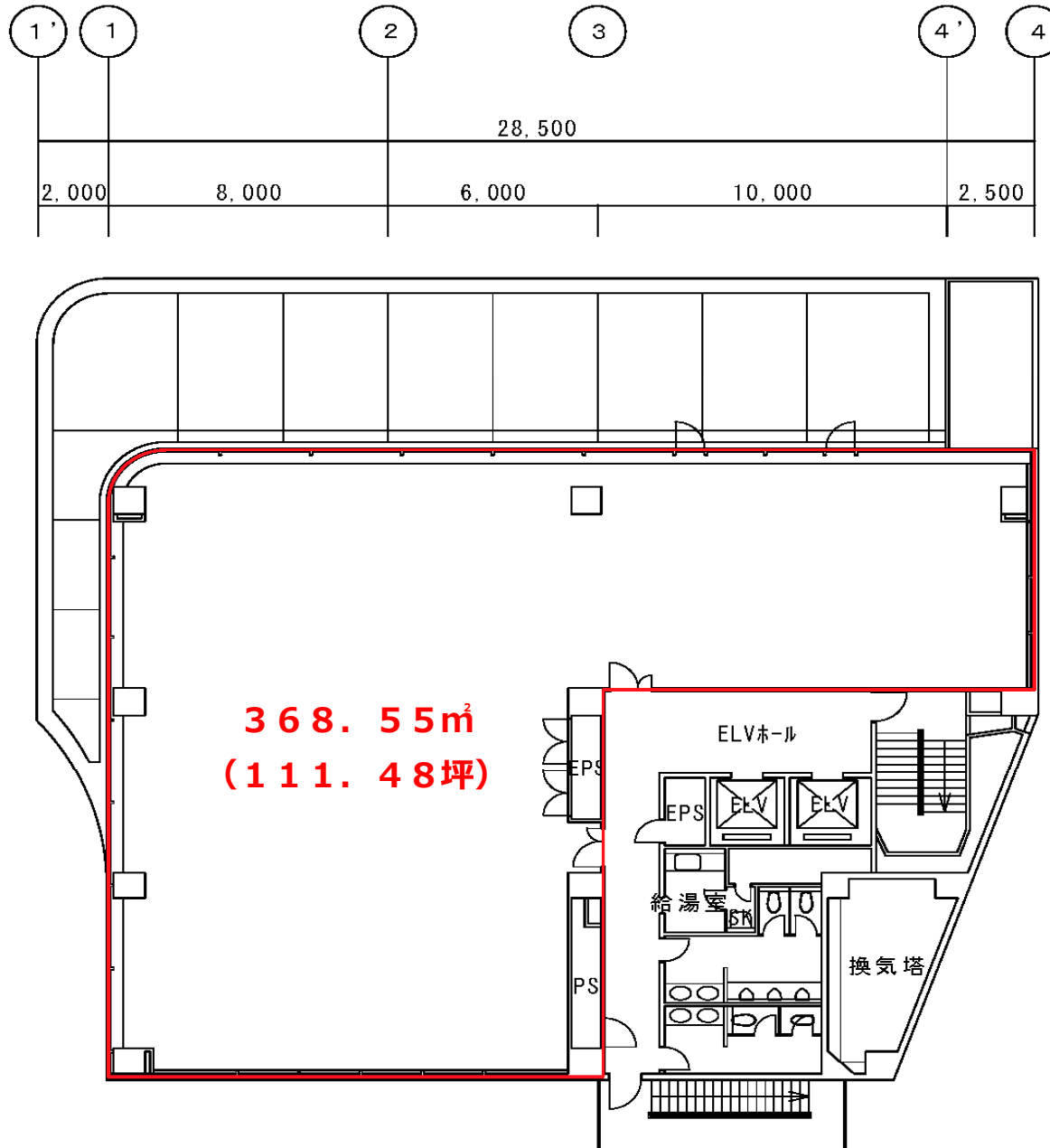
www.tokyo-capital.com



いちご本郷ビル



前
面
道
路



6階平面図

※現況と異なる場合は現況を優先します。



※現況と異なる場合は現況を優先します。

※クロス、タイルカーペットの仕様は変更になる可能性があります。





EVリニューアル予定、LED照明 1Fコンビニあり、JR・京急2路線利用可能

所在地

東京都大田区蒲田5丁目49番12号

募集区画・条件

番号	階数	面積	お引渡し
—	6階	111.90㎡ (33.84坪)	2026/6/1

条件	敷金	月額賃料	共益費	契約期間
	6ヶ月	相談	3,000円/坪	10年

※賃料・共益費には別途消費税相当額を申し受けます。

用途：事務所

契約形態：定期建物賃貸借

礼金：1ヶ月

償却：なし

契約面積に共用部は含みません。

建築概要・設備

構造	鉄骨造陸屋根 地上6階
竣工	1992年 3月
敷地面積	296.13㎡ (89.58坪)
延床面積	1,462.61㎡ (442.32坪)
賃貸面積	1,219.59㎡ (368.93坪)
電気	有 (50A)
ガス	無
給排水	—
電話	引込可
光回線	引込可

乗用EV	有 / 1基
空調	有 (個別空調)
トイレ	共用
その他	24時間入退館可

【20260130】

〒105-0003 東京都港区西新橋1丁目14番2号
【媒介】国土交通大臣(1) 第10040号

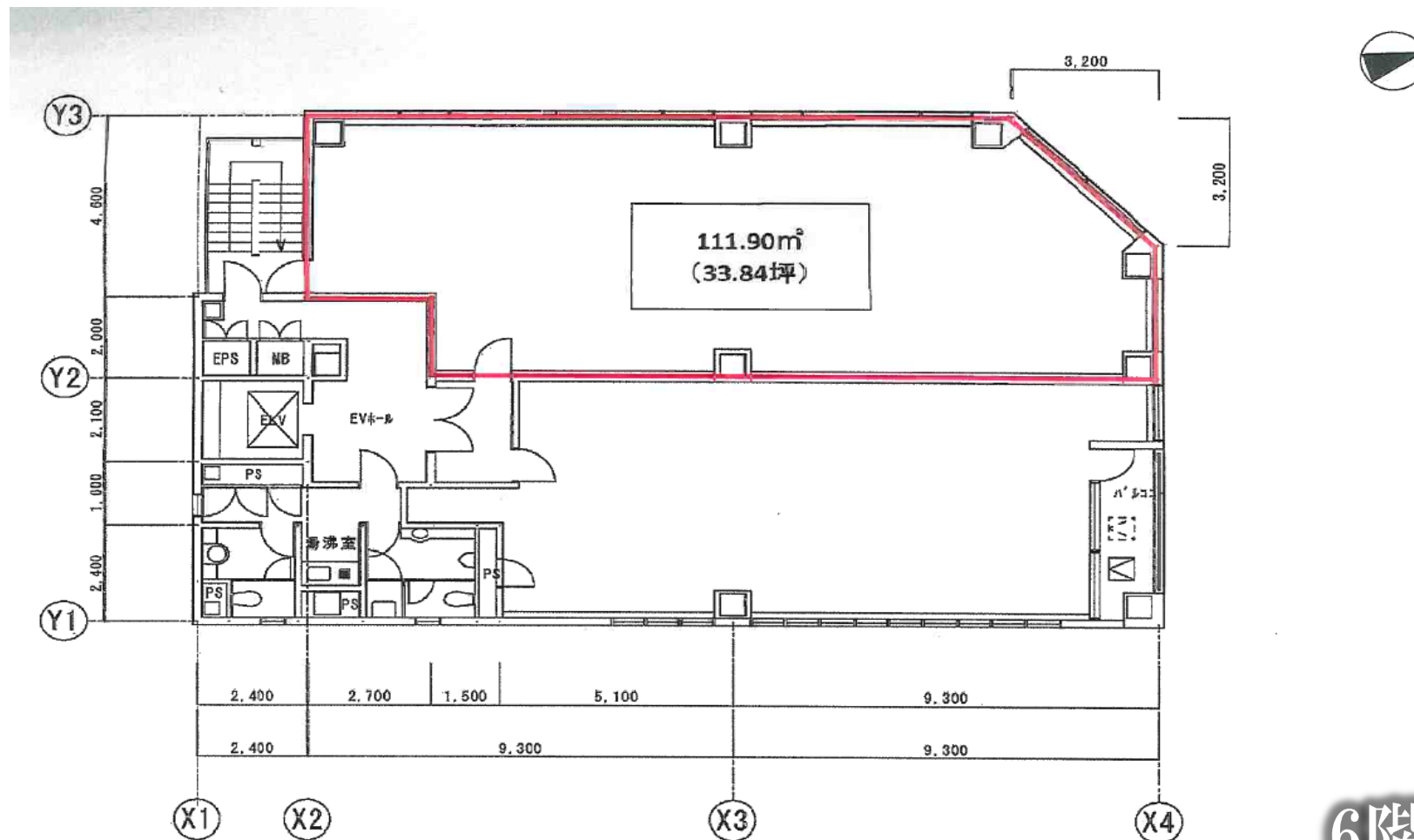
東京キャピタルマネジメント株式会社

運営管理部 西條

✉ kenya_nishijo@tokyo-capital.com



エムアンドエム1



現況と異なる場合は現況を優先します。

横浜市神奈川区

アーバンセンター横浜ウエスト

※旧アサヒビルディング

URBANCENTER YOKOHAMA WEST



JR線・京急線・東急東横線・市営地下鉄ブルーライン・相鉄本線

・みなとみらい線「横浜」駅 徒歩 7 分



機械式駐車場完備 土日メインエントランス利用可能 (平日7~22時 土日8~17時)

所在地

神奈川県横浜市神奈川区鶴屋町3-33-8

募集区画・条件

階数	用途	面積		お引渡し
4階-DE	事務所	264.97㎡（80.15坪）		即日
6階-ABC	事務所	404.03㎡（122.21坪）		2026/8頃
条件	敷金	月額賃料	共益費	契約期間
	10ヶ月	相談	3,500円/坪	2年

※賃料・共益費には別途消費税相当額を申し受けます。 ※敷金減額交渉可

※(4階)排煙設備の緩和のため、排煙告示を利用。合計13.17㎡分の部屋が必要。(不燃材料、欄間クローズ必須)

建築概要・設備

構造	鉄骨・鉄骨鉄筋コンクリート・鉄筋コンクリート造	乗用EV	有 / 3基
竣工	1994年11月	空調	有(個別空調)
敷地面積	1,906.86㎡ (576.82坪)	床仕様	OAフロア
建築面積	983.07㎡ (297.37坪)	トイレ	男女別(共有部)
延床面積	13,050.00㎡ (3,947.62坪)	開館時間	平日7~22時 土日8~17時
電気	有	駐車場	有/10台以上相談可能
ガス	無	その他	24時間入退館可
給湯	有		
電話	引込可		
光回線	引込可		

【20260127】

【媒介】国土交通大臣(1)第10040号
〒105-0003 東京都港区西新橋一丁目14番2号

東京キャピタルマネジメント株式会社
営業部 リーシンググループ 担当: 小山

✉ rimi_koyama@tokyo-capital.com

TOKYO
CAPITAL
MANAGEMENT

お問合せ

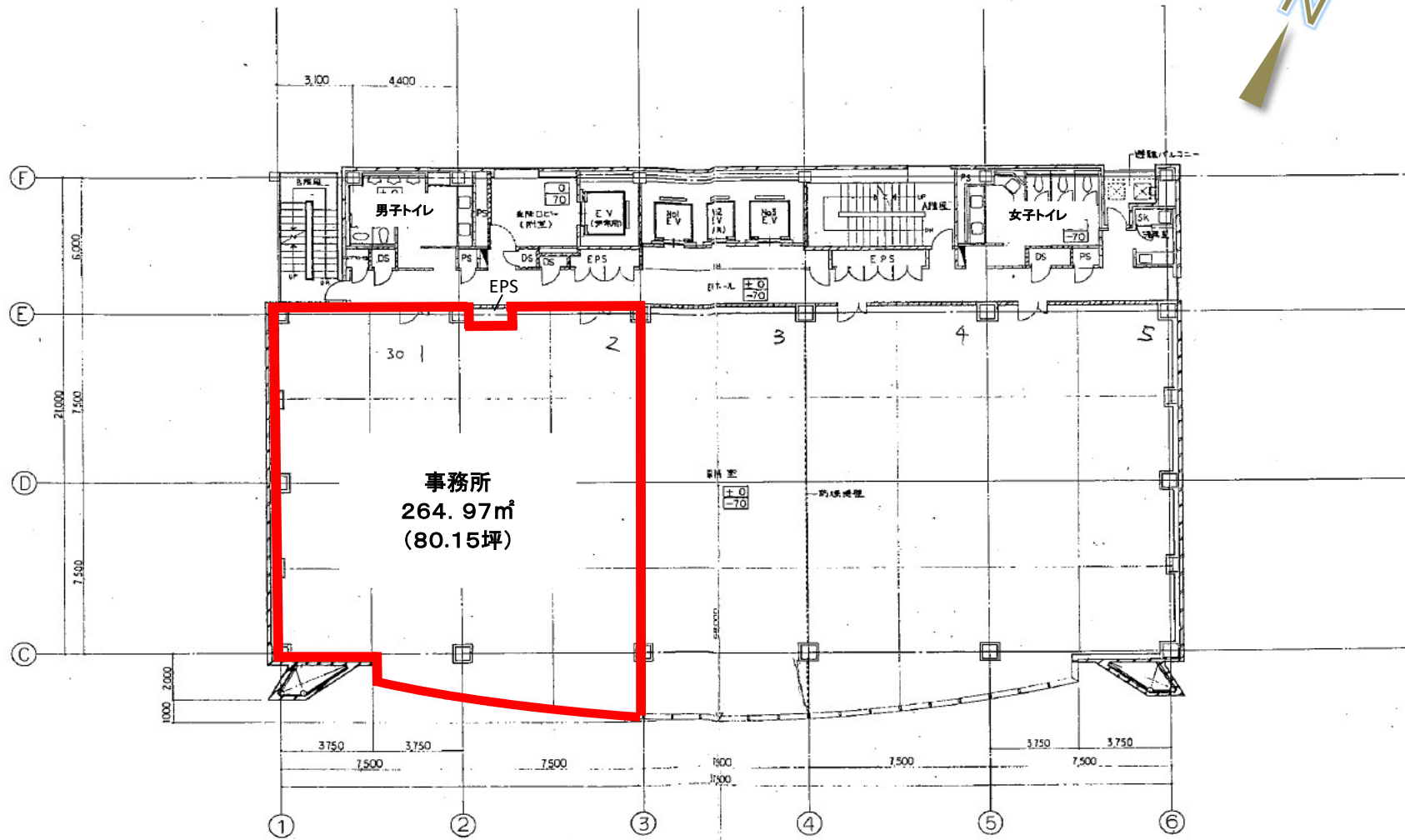
☎ 03-5511-7840 / 080-3481-8505



貸室・共用部はVRで
ご確認いただけます!

契約形態: 普通建物賃貸借
礼金: なし
償却: なし

4階



現況と異なる場合は現況を優先します。

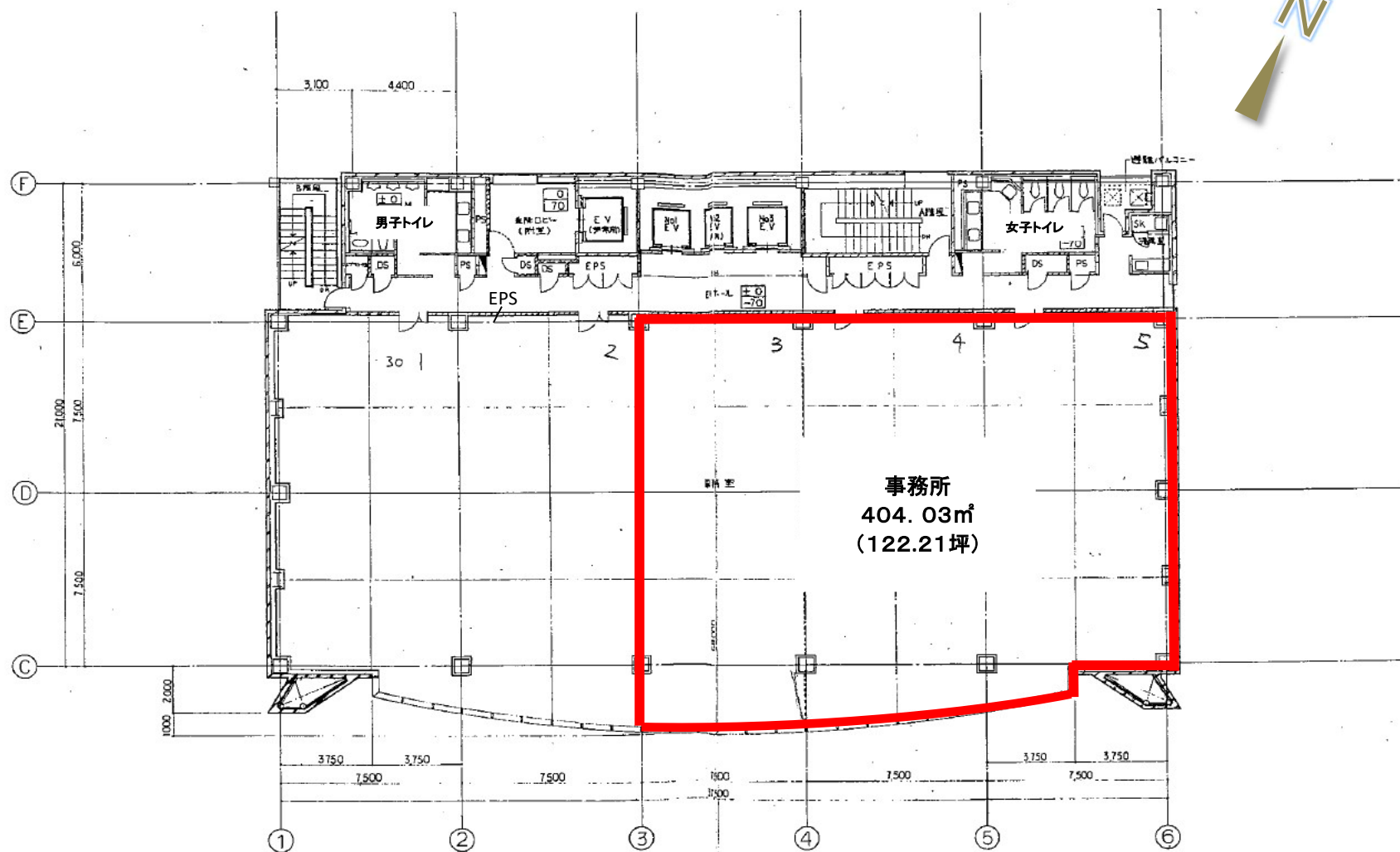
アーバンセンター横浜ウエスト 参考レイアウト

4階



現況と異なる場合は現況を優先します。

6階



現況と異なる場合は現況を優先します。

アーバンセンター横浜ウエスト



貸室・共用部はVRで
ご確認いただけます！

写真(4F)

現況と異なる場合は現況を優先します。

川崎市川崎区東田町

いちご川崎ビル

ICHIGO KAWASAKI BLDG.

銀柳街も近く、飲食店舗が豊富 / 駐輪場・駐車場あり



所在地 神奈川県川崎市川崎区東田町1-2
JR線「川崎駅」徒歩6分 / 京急線「京急川崎駅」徒歩8分

募集区画・条件

階数/区画	用途	面積		お引渡し
2階（201）	事務所	213.77㎡ （ 64.66坪）		2026.4.1
6階（601）	事務所	228.24㎡ （ 69.04坪）		2026.8.1
条件	敷金	月額賃料	共益費	契約期間
	10ヶ月	相談	賃料に含む	2年

※賃料・共益費・駐車場代、駐輪場代には別途消費税相当額を申し受けます。

建築概要・設備

構造	鉄骨造陸屋根地下2階付9階建
竣工	1990年 9月
敷地面積	670.96㎡ (202.96坪)
建築面積	587.01㎡ (177.57坪)
延床面積	5,620.96㎡ (1,700.34坪)
電気	有
ガス	無
給湯	有 (共用部)
電話	引込可
E V	3基 (乗用2基 + 人荷用1基)

VR内見サイト公開中！
外観・室内・共有部の様子は
こちらからどうぞ！



- ・償却：無
- ・更新料：無
- ・契約面積に、共用廊下、トイレ、給湯室部分の按分面積が含まれます。
- ・貸室内LED化済。(実施予定含む)
- ・貸主指定保証会社加入必須。
- ・募集区画はいずれも前面通り (新川通り) に面している2面採光の区画です。

開館時間	平日 8:00~19:00 土曜 8:00~14:00
空調	セントラル空調 / 時間外空調費あり コアタイム：平日8:30~20:00 (土)8:30~18:00
光回線	引込可
トイレ	男女別
駐車場	機械式駐車場 (ハイルーフ不可) 月額35,000円/台、敷金2ヶ月
駐輪場	空区画あり (別途契約)

[20260119]

【媒介】国土交通大臣 (1) 第10040号
〒105-0003 東京都港区西新橋一丁目14番2号

東京キャピタルマネジメント株式会社
営業部 リーシンググループ 担当：佐藤由衣
yui_sato@tokyo-capital.com



www.tokyo-capital.com

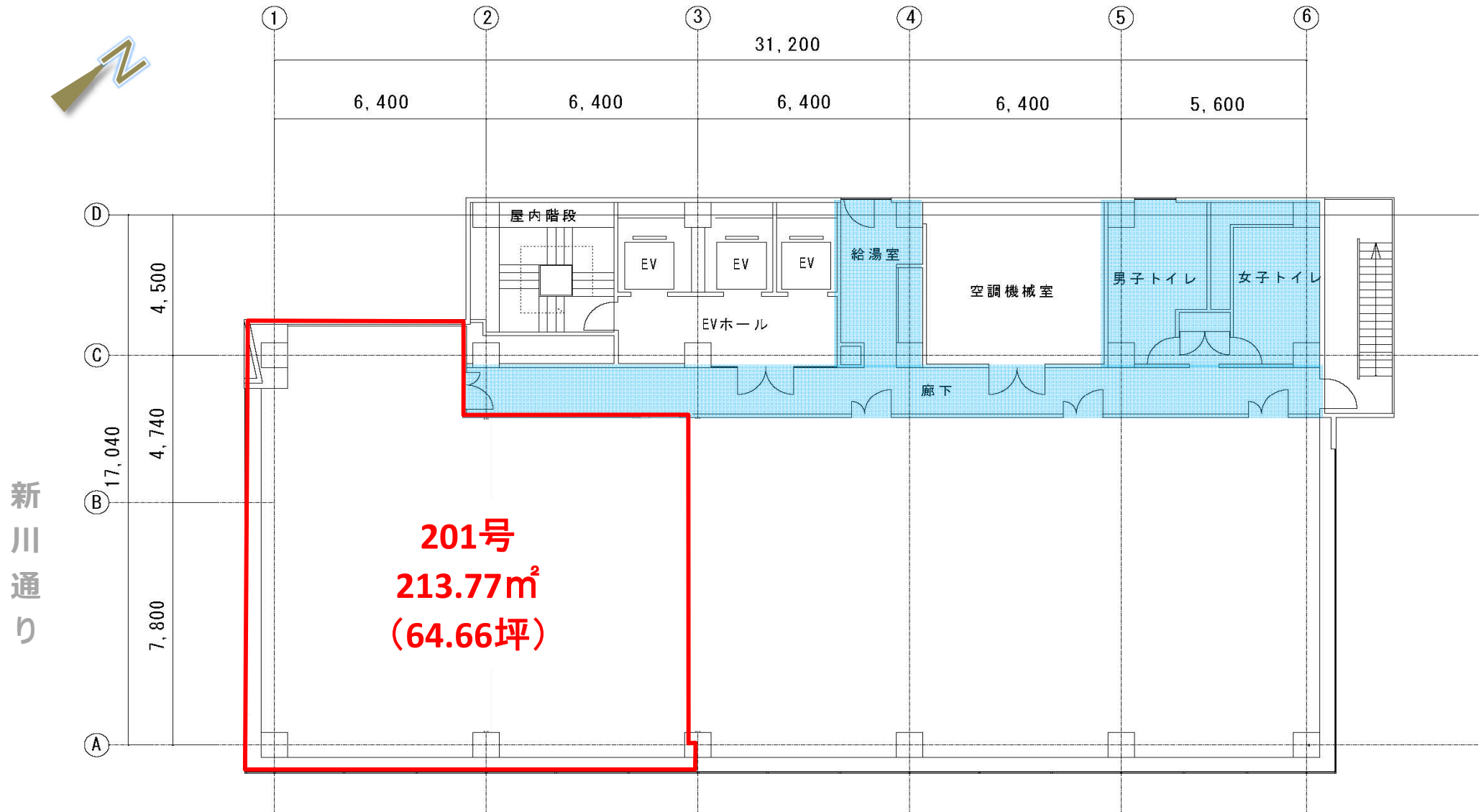
TOKYO
CAPITAL
MANAGEMENT

お問合せ



03-5511-7840 / 090-5422-2651

いちご川崎ビル

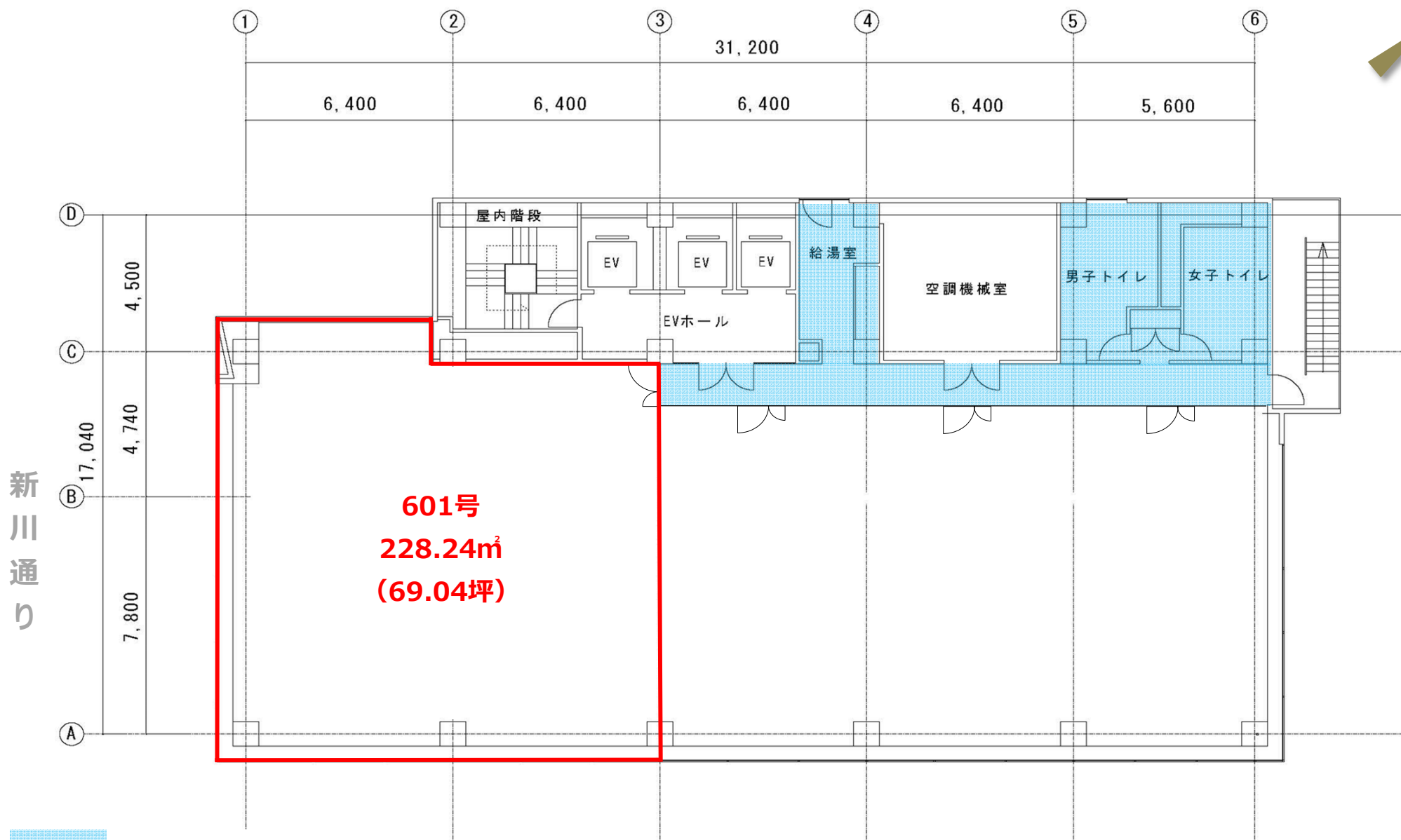


グロス対象範囲

契約面積には、グロス対象範囲のうち按分面積が含まれます。
現況と異なる場合は現況を優先します。

2階 平面図

いちご川崎ビル



 グロス対象範囲

契約面積には、グロス対象範囲のうち按分面積が含まれます。

現況と異なる場合は現況を優先します。

6階 平面図



※ タイルカーペットの色を変更予定です。つきましては写真と現況が異なりますので、
予めご了承ください。