

名古屋市中村区名駅

サンシャイン名駅ビル

SUNSHINE MEIEKI BLD.

三方の道路に面する視認性高いビル
ユニモール地下街連絡通路に徒歩1分、1階にセブンイレブン入居



所在地 名古屋市中村区名駅3丁目20番1号
地下鉄「国際センター」 駅徒歩1分（1番出入口まで約20m）、名古屋駅徒歩9分

募集区画・条件

番号	階数	面積	お引渡し	
—	2階	276.18㎡ (83.54坪)	即	
(税別)				
	敷金	月額賃料	共益費	契約期間
	12ヶ月	相談	賃料に含む	普通借2年

用途：事務所
契約面積に共用部は含みません。

建築概要・設備

構造	鉄骨造 地上7階
竣工	1997年
敷地面積	435.03㎡ (131.59坪)
建築面積	369.94㎡ (111.90坪)
延床面積	2,173.88㎡ (657.59坪)
フロア	OAフロア40mm 床荷重300kg/㎡
駐車場	有（機械式）現空0台 相談可 全長 5000mm、全幅 1850mm(タイヤ1,790mm) 全高 1550mm、車重 1900kg以下
セキュリティ	非接触ICカード
光回線	MDFまで

乗用EV	有 / 1基(不停止設定あり)
空調	有（個別空調）
トイレ	男女別（共有部）
その他	24時間人退館可（止面出入口1〜22時）

- ・施工は清水建設。
- ・基準階は、オフィス・エステ・フィットネスが入居。開館時間7:00~22:00 休館日なし。※全館停電日除く。
- ・名古屋駅から国際センター駅1番出入口までは、ユニモールの利用で傘要らず。
- ・貸室照明は、LED導入済。
- ・水回りのリニューアルを予定。（5月中旬） [20221017]

資料と現況が相違する場合は、現状を優先させていただきます。

〒105-0003 東京都港区西新橋1丁目14番2号
【貸主（マスターリース）】国土交通大臣(1)第10040号

東京キャピタルマネジメント株式会社
名古屋支店 鈴木

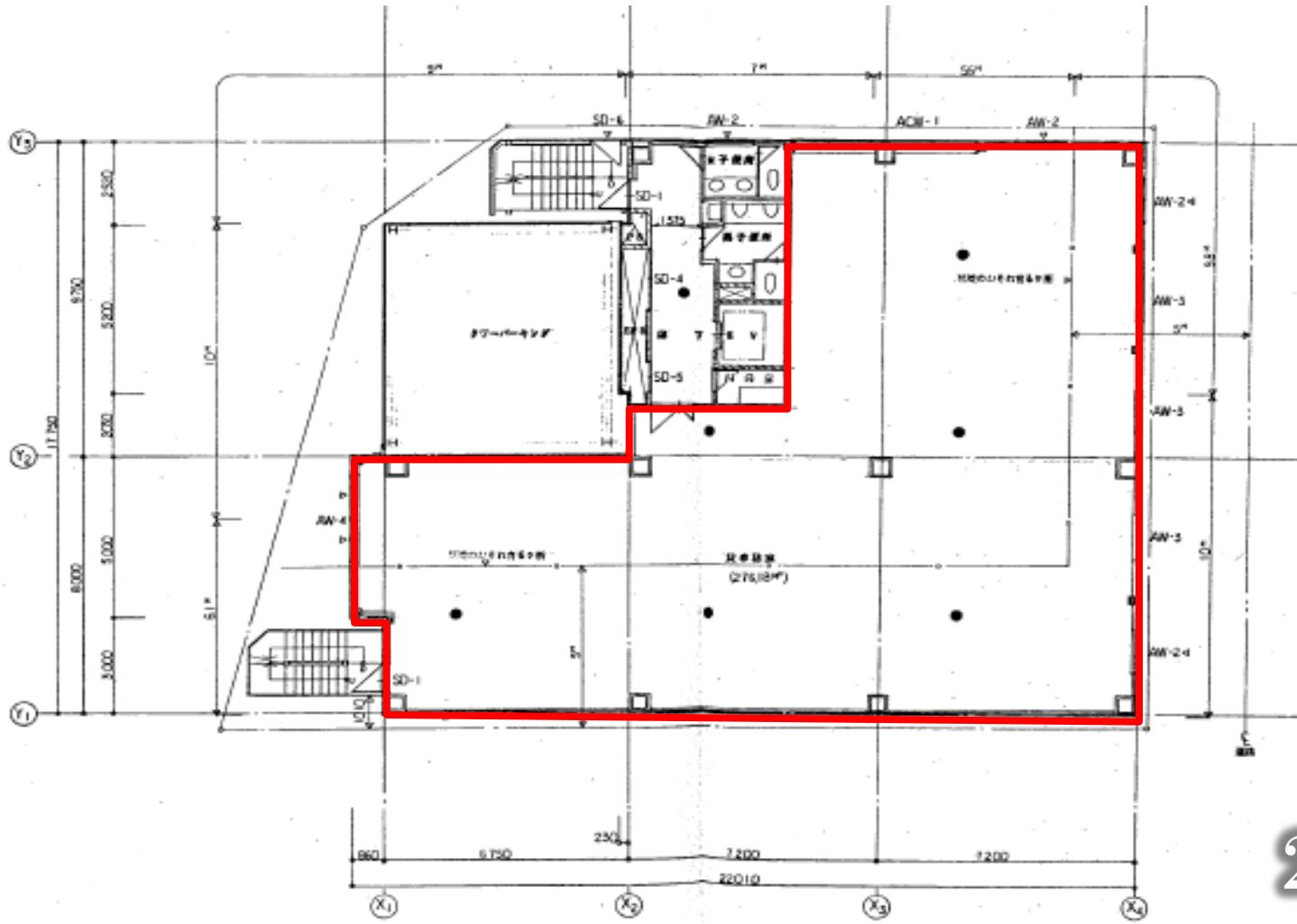
hitoshi_suzuki@tokyo-capital.com



www.tokyo-capital.com



サンシャイン名駅ビル



2階

サンシャイン名駅ビル

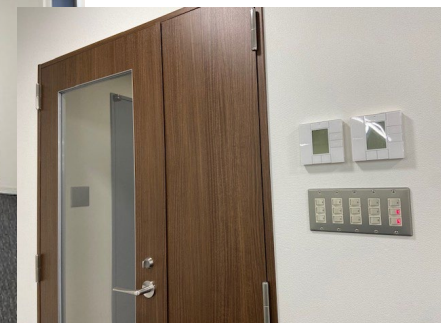
ビル外観



フロア



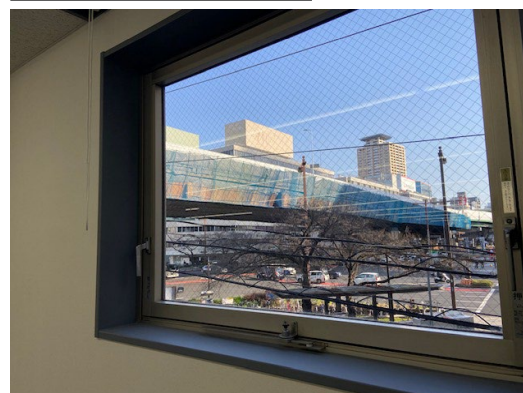
室内ドア



機械式駐車場



窓から桜が見えます



※現況と異なる場合は現況を優先します。