

名古屋市中村区名駅

サンシャイン名駅ビル

SUNSHINE MEIEKI BLD.

三方の道路に面する視認性高いビル / 1フロア1テナント仕様
ユニモール地下街連絡通路に徒歩1分、1階にセブンイレブン入居



所在地 名古屋市中村区名駅3丁目20番1号



地下鉄「国際センター駅」徒歩1分（1番出入口まで約20m）
名古屋駅徒歩9分

募集区画・条件

番号	階数	面積	お引渡し	
一	6階	306.38㎡（92.68坪）	2026/4	
(税別)				
条件	敷金	月額賃料	共益費	契約期間
	相談	相談	賃料に含む	普通借2年

- ・契約形態：普通借
- ・用途：事務所・店舗
- ・7階リニューアル工事済(2025/2)
- ・貸室照明：LED導入済
- ・施工は清水建設。
- ・名古屋駅から国際センター駅1番出入口までは、ユニモールの利用で傘要らず

建築概要・設備

構造	鉄骨造 地上7階
竣工	1997年
敷地面積	435.03㎡（131.59坪）
建築面積	369.94㎡（111.90坪）
延床面積	2,173.88㎡（657.59坪）
フロア	OAフロア40mm 床荷重300kg/㎡
駐車場	有（機械式）現空2台 9台空き予定 全長 5000mm、全幅 1850mm(タイヤ1,790mm) 全高 1550mm、車重 1900kg以下
セキュリティ	非接触ICカード
光回線	MDFまで

乗用EV	有 / 1基(不停止設定あり)
空調	有（個別空調）
トイレ	男女別（共有部）
開館時間	24時間入退館可（正面出入口7～22時） 休館日なし※全館停電日除く
その他	基準階は、オフィス・エステが入居

資料と現況が相違する場合は、現状を優先させていただきます。

[20250227]



TOKYO
CAPITAL
MANAGEMENT

お問合せ

052-414-6565

〒450-0002 愛知県名古屋市中村区名駅4丁目2番11号
国土交通大臣(1)第10040号

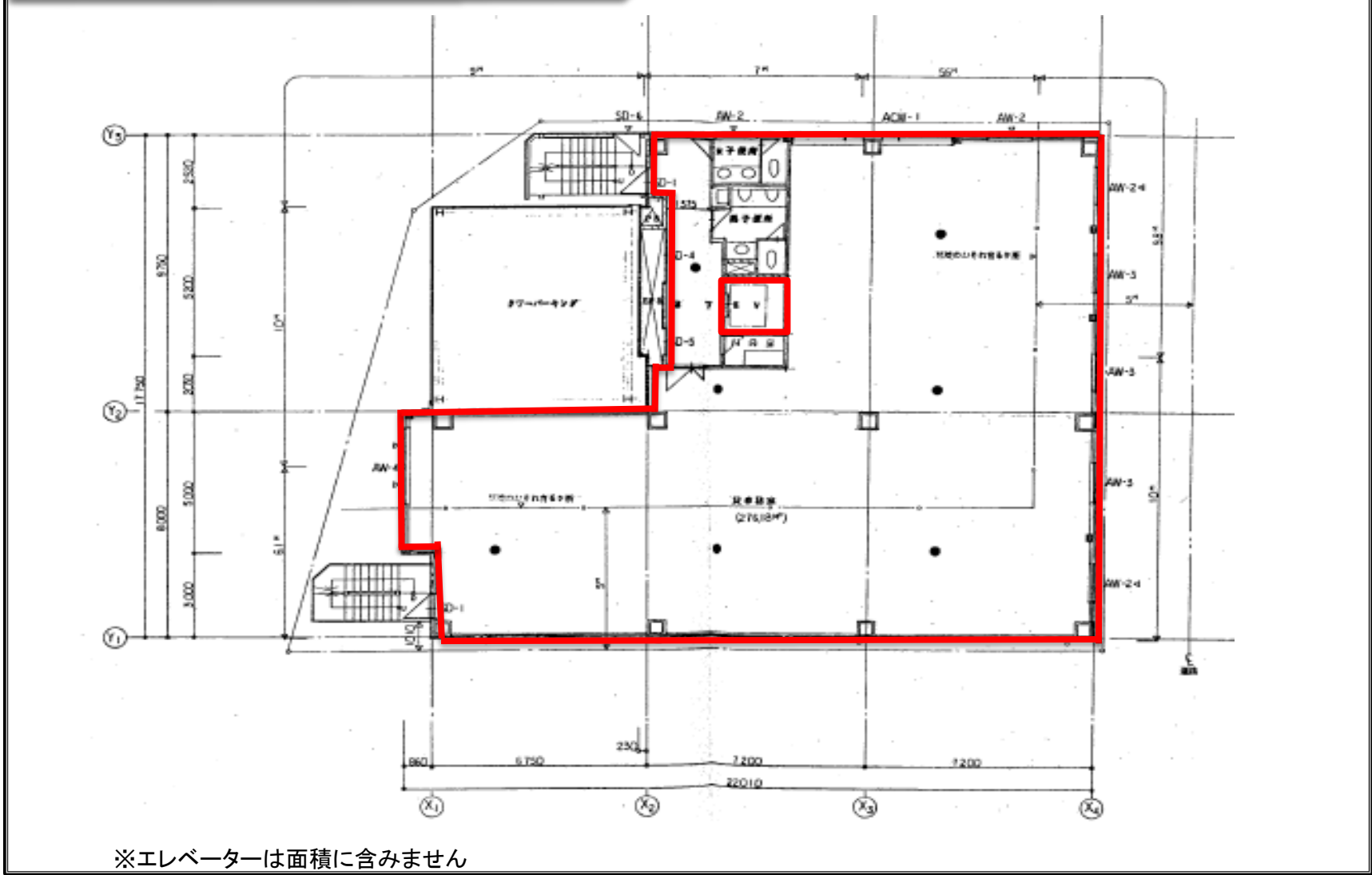
東京キャピタルマネジメント株式会社
名古屋支店 担当：有川

✉ yosuke_ariawa@tokyo-capital.com



www.tokyo-capital.com

サンシャイン名駅ビル



※エレベーターは面積に含みません

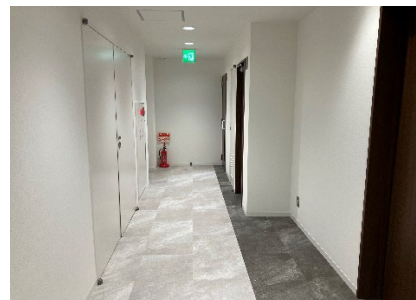
サンシャイン名駅ビル

フロア

※写真は7階



廊下・水回り



※現況と異なる場合は現況を優先します。