

芝シムラビル

SHIBASHIMURA BLDG.

大通り沿い&視認性良◎ 3駅利用可能



所在地 東京都港区芝2-3-12

都営三田線「芝公園」駅 徒歩 6分

JR線「浜松町」駅 徒歩 8分

都営大江戸線・浅草線「大門」駅 徒歩 6分

契約形態：普通借

更新料：新賃料の1ヶ月

償却：賃料の1ヶ月（契約締結時）

礼金：なし

募集区画・条件

| 階数 | 用途 | 面積 | お引渡し |
|----|-----|------------------|----------|
| 2階 | 事務所 | 105.88㎡ (32.02坪) | 2024.7.1 |

| 条件 | 敷金 | 月額賃料 | 共益費 | 契約期間 |
|----|------|-----------|----------|------|
| | 10ヶ月 | 10,500円/坪 | 3,000円/坪 | 2年 |

※賃料・共益費には別途消費税相当額を申し受けます。

建築概要・設備

| | |
|------|---------------------|
| 構造 | 鉄骨鉄筋コンクリート造 地上9階建 |
| 竣工 | 1988年 3月 |
| 敷地面積 | 164.10㎡ (49.64坪) |
| 建築面積 | 128.45㎡ (38.85坪) |
| 延床面積 | 1,113.92㎡ (336.96坪) |
| 電気 | 有 |
| ガス | 無 |
| 給湯 | 有 |
| 電話 | 引込可 |
| 光回線 | 引込可 |

| | |
|------|----------|
| 乗用EV | 1基 |
| 空調 | 個別空調 |
| トイレ | 男女別（貸室内） |
| その他 | 24時間入退館可 |

※契約面積にトイレ・給湯室含みます。



エントランス



外階段



EVホール



対象物件

【20240423】

【代理】国土交通大臣(1)第10040号
〒105-0003 東京都港区西新橋1丁目14番2号

東京キャピタルマネジメント株式会社
営業部 リーシンググループ 担当:阿部・小山
daisuke_abe@tokyo-capital.com
rimi_koyama@tokyo-capital.com

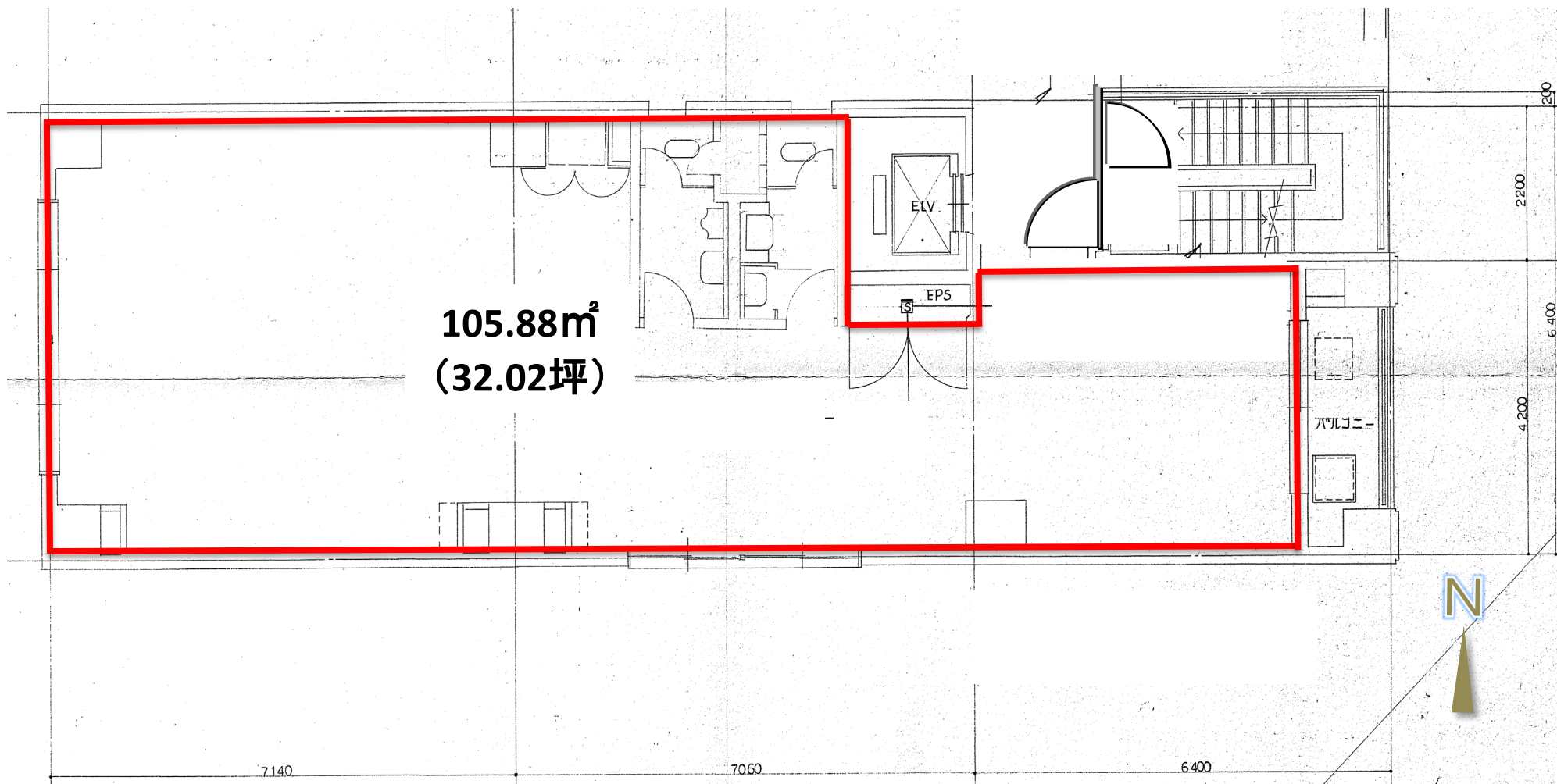


TOKYO
CAPITAL
MANAGEMENT

お問合せ

03-5511-7840 / 070-6800-0017 (阿部)
080-3481-8505 (小山)

芝シムラビル



現況と異なる場合は現況を優先します。

2階
105.88m²(32.02坪)