

港区赤坂

いちご乃木坂ビル

ICHIGO NOGIZAKA BLDG.



東京メトロ千代田線「乃木坂駅」徒歩2分
都営地下鉄大江戸線「六本木駅」徒歩8分

・複数路線利用可



所在地 東京都港区赤坂8-11-37

募集区画・条件

| 階数 | 用途 | 面積 | お引渡し | |
|----|------|-------------------|----------|------|
| 2階 | 事務所 | 445.00㎡ (134.61坪) | 2024.8.2 | |
| 条件 | 敷金 | 月額賃料 | 共益費 | 契約期間 |
| | 12ヶ月 | 相談 | 4,700円/坪 | 2年 |

- ・償却：無
- ・更新料：無

※賃料・共益費・駐車料には別途消費税相当額を申し受けます。

建築概要・設備

| | |
|------|---------------------|
| 構造 | 鉄骨鉄筋コンクリート造/地下1階7階建 |
| 竣工 | 1983年 5月 |
| 敷地面積 | 670.17㎡ (202.72坪) |
| 建築面積 | 500.14㎡ (151.29坪) |
| 延床面積 | 3,159.30㎡ (955.68坪) |
| 電気 | 有 |
| ガス | 無 |
| 給湯 | 有 |
| 電話 | 引込可 |
| 乗用EV | 1基 |

| | |
|-----|------------|
| 空調 | セントラル・個別併用 |
| 光回線 | 引込可 |
| トイレ | 男女別 |
| 駐車場 | 空なし / 平面式 |

※2020年2月リニューアル工事済！
ファサード、エントランス、エレベータ、サイン表示版

[20240501]



お問合せ

03-5511-7840 / 070-6800-0017

【媒介】国土交通大臣(1)第10040号
〒105-0003 東京都港区西新橋一丁目14番2号

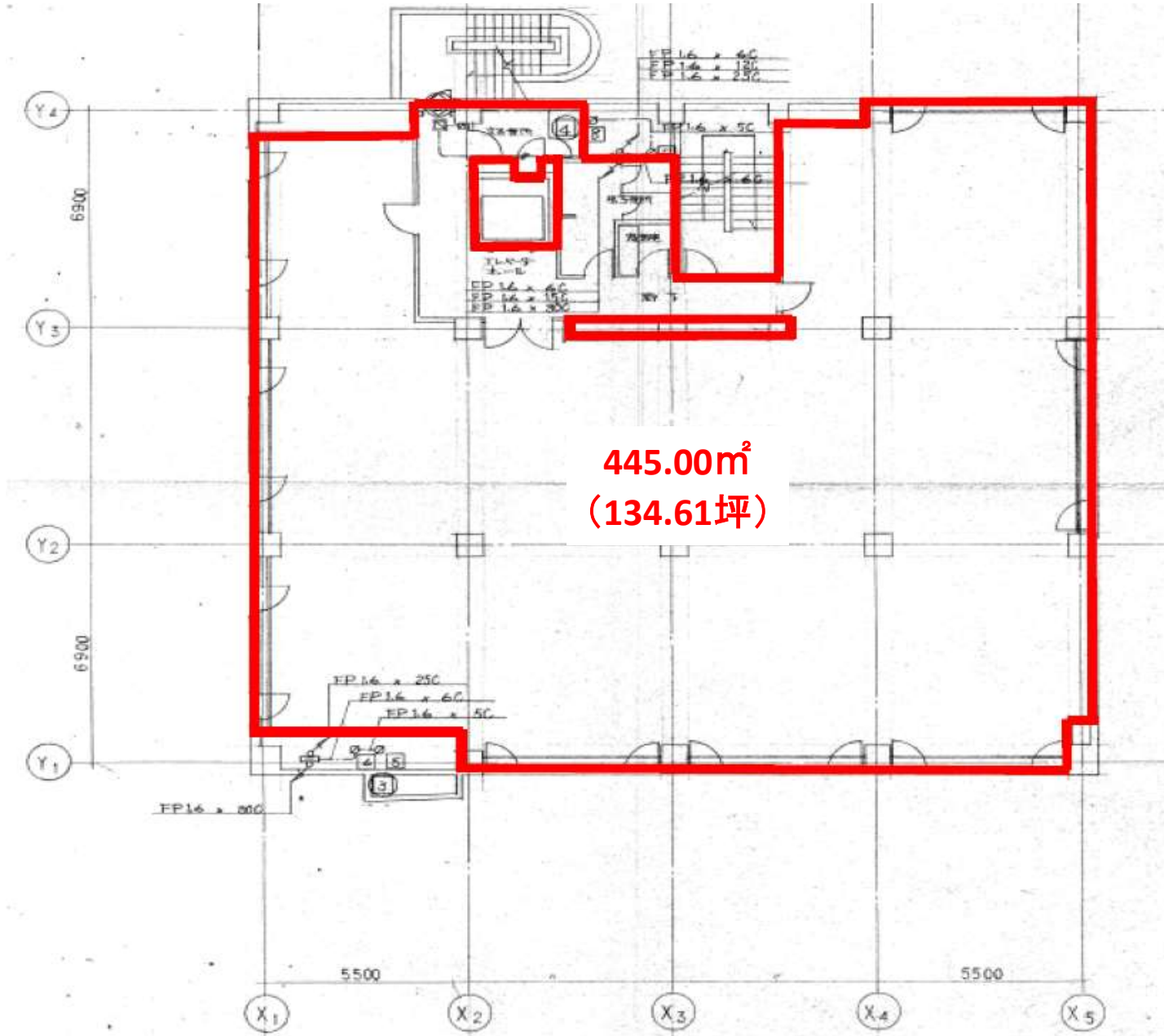
東京キャピタルマネジメント株式会社
営業部 リーシンググループ 担当：阿部

daisuke_abe@tokyo-capital.com



www.tokyo-capital.com

いちご乃木坂ビル



現況と異なる場合は現況を優先します。

2階