

千代田区五番町

五番町センタービル

Gobancho Center BLD.

●複数路線使用可・アクセス良好

●24時間管理人常駐



所在地 東京都千代田区五番町10番地2

JR中央・総武線/東京メトロ南北線・有楽町線/都営地下鉄新宿線
「市ヶ谷駅」 徒歩3分

募集区画・条件

階数	面積	お引渡し
2階	177.85㎡ (53.79坪)	即日

敷金	月額賃料	共益費	契約期間
12ヶ月	相談	4,100円/坪	相談

※賃料・共益費には別途消費税相当額を申し受けます。

- ・用途：事務所
 - ・契約形態：定期建物賃貸借
 - ・礼金／償却 無し
 - ・保証会社要加入（貸主指定）
- ※契約面積に共用部含む

2007年耐震診断実施済み

建築概要・設備

構造	SRC造 地下1階付地上6階建
竣工	1977年 1月
敷地面積	960.11㎡ (290.43坪)
建築面積	551.68㎡ (166.88坪)
延床面積	3,544.87㎡ (1,072.32坪)
電気	有
ガス	無
給湯	有（共用部）
電話	引込可
光回線	引込可

乗用EV	有 / 乗用2基
空調	有（個別空調）
トイレ	男女別（隔階共用部）
天井高	2,500mm
その他	OAフロア・LED照明
開館時間	平日7:30～19:30 上記時間外は通用口使用可（24時迄）
閉館日	土日祝・年末年始
駐車場	有 ※入居テナントに限る 平面式 月額55,000円（税別）

[20251201]

【媒介】国土交通大臣(1)第10040号
〒105-0003 東京都港区西新橋一丁目14番2号
URL <https://www.tokyo-capital.com/>

東京キャピタルマネジメント株式会社
事業開発部リーシング価値創造グループ
担当：関根 fuyuko_sekine@tokyo-capital.com



www.tokyo-

capital.com

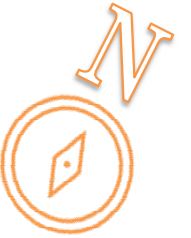
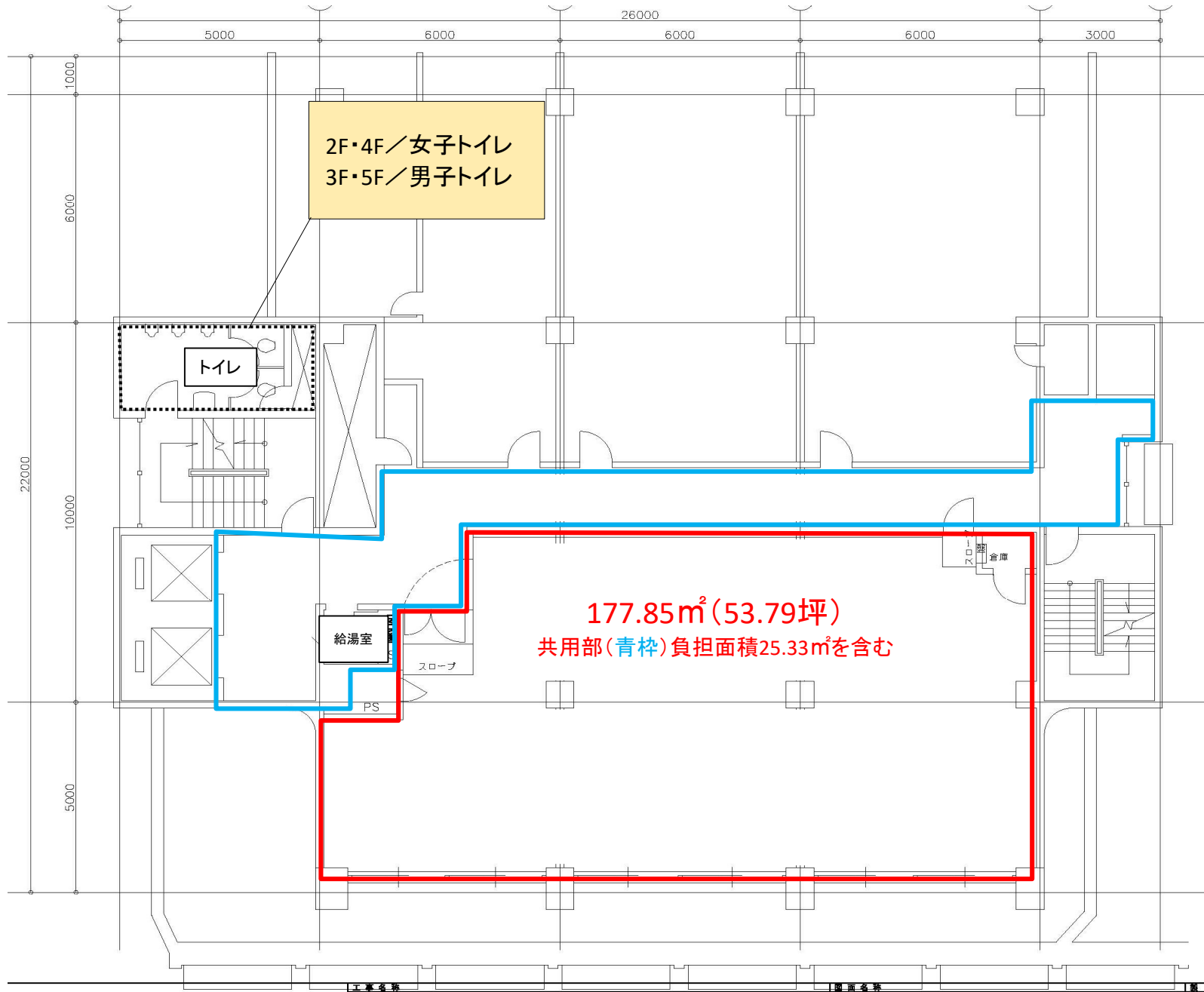


お問合せ

03-5511-7840 / 090-5422-4005

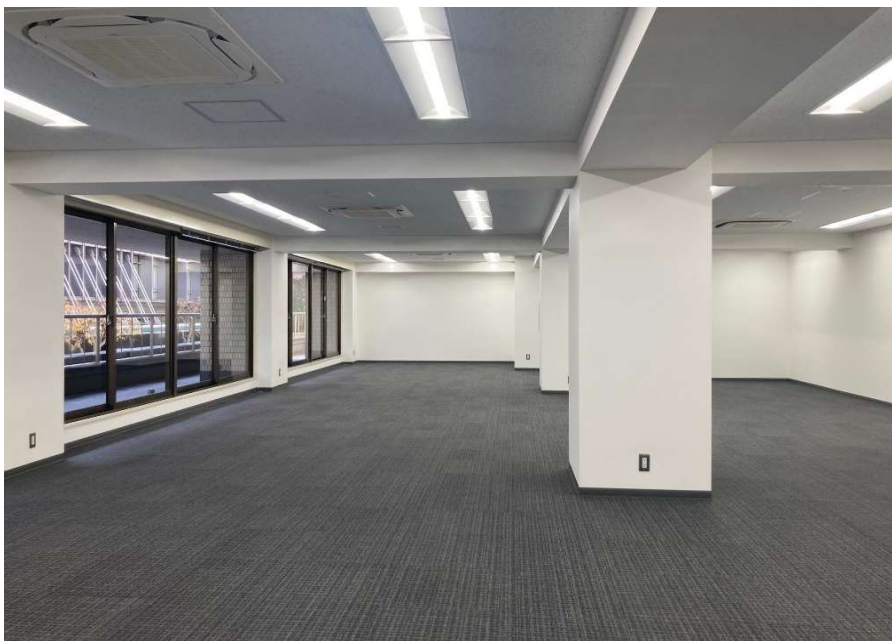
五番町センタービル

2階



現況と異なる場合は現況を優先します。

五番町センタービル



五番町センタービル 共用部写真

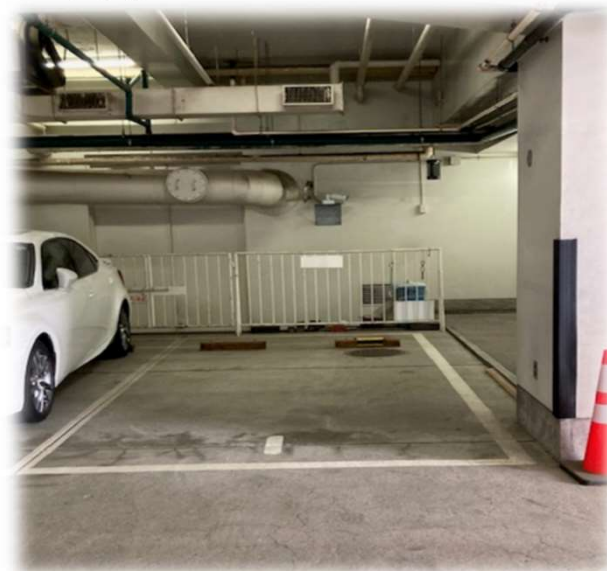
●オフィスエントランス



●EVホール



●駐車場



●2F女子トイレ(洗面)



●2F女子トイレ(個室)

