

アーバンセンター神田須田町

URBANCENTER KANDASUDACHO

JR線や地下鉄を含め様々な路線・駅の利用が可能（4駅利用可）
靖国通り沿いで視認性よし



所在地 東京都千代田区神田須田町二丁目7番地2

募集区画・条件

| 階数 | 用途 | 面積 | | お引渡し |
|----|------|------------------|----------|------|
| 8階 | 事務所 | 364.44㎡（110.24坪） | | 即日 |
| 条件 | 敷金 | 月額賃料 | 共益費 | 契約期間 |
| | 12ヶ月 | 相談 | 4,500円/坪 | 3年 |

※賃料・共益費には別途消費税相当額を申し受けます。

- ・ 契約形態：普通借
- ・ 礼金/償却/更新料：なし
- ・ 契約面積はネット面積です。
（EVホール、水廻りは含みません）

建築概要・設備

| | |
|------|-------------------------|
| 構造 | 鉄骨鉄筋コンクリート造陸屋根地下1階付10階建 |
| 竣工 | 1991年 10月 |
| 敷地面積 | 593.93㎡（179.66坪） |
| 建築面積 | 490.35㎡（148.33坪） |
| 延床面積 | 4,696.04㎡（1,420.55坪） |
| 電気 | 有 |
| ガス | 無 |
| 電話 | 引込可 |
| 光回線 | 引込可 |

| | |
|------|---|
| 乗用EV | 2基/13名乗・900kg |
| 空調 | 個別空調（2系統） |
| トイレ | 男女別（共用部） |
| 床仕様 | OA有（H=50mm） |
| 駐車場 | 有/台数・金額相談 |
| 開館時間 | 平日8：00～20：00 （時間外はセキュリティカードにて通用口から入退館） |

- ・各階給湯およびトイレリニューアル済（2018年5月）
- ・各階エレベータホール・廊下リニューアル済（2019年9月）
- ・各階貸室内照明LED化完了（2024年1月）

【20250401】

〒105-0003 東京都港区西新橋1丁目14番2号
【媒介】国土交通大臣(1)第10040号

東京キャピタルマネジメント株式会社
事業開発部 リーシング価値創造グループ 佐藤由衣
yui_sato@tokyo-capital.com



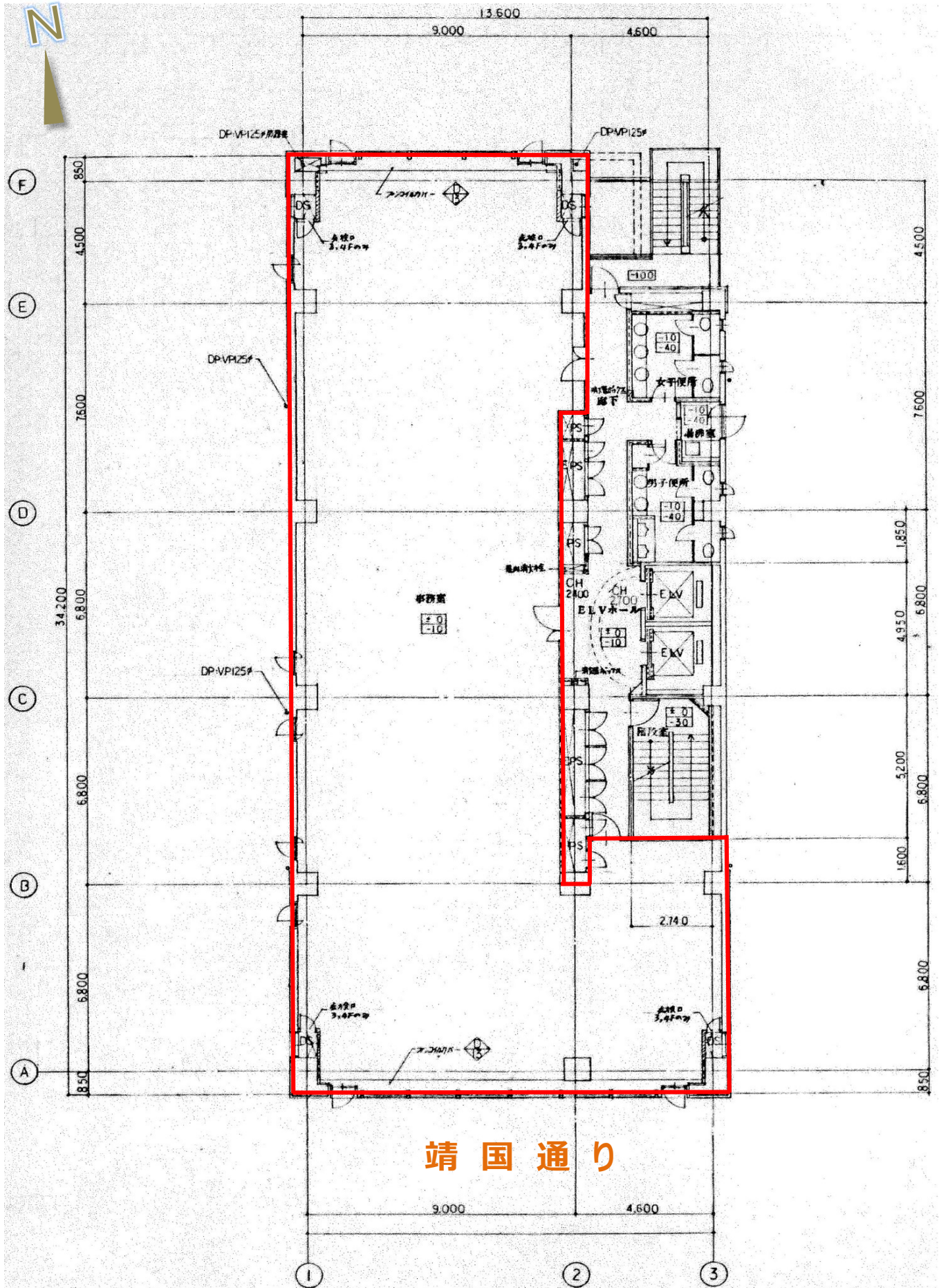
www.tokyo-capital.com

TOKYO
CAPITAL
MANAGEMENT

お問合せ

03-5511-7840 / 090-5422-2651

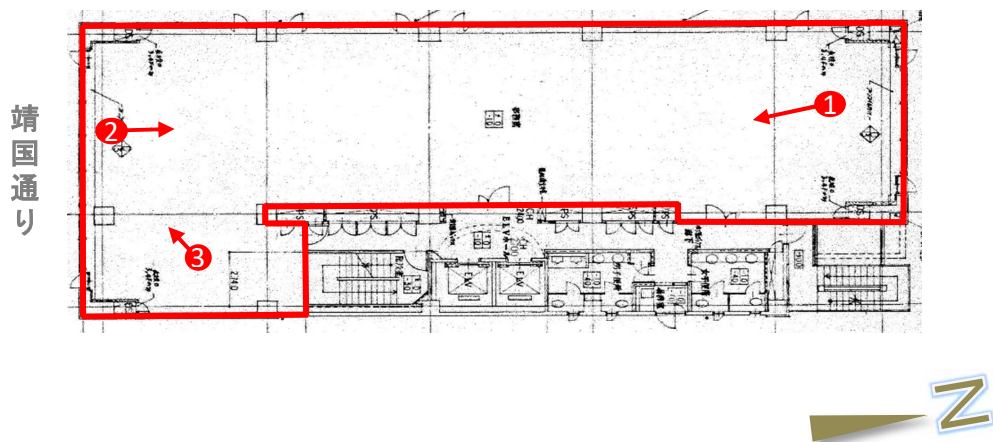
アーバンセンター神田須田町



現況と異なる場合は現況を優先します。

8階
364.44m² (110.24坪)





※写真は他フロアのものであり、該当フロアは多少異なる場合がございます。
現況と異なる場合は、現況優先といたします。