

横浜市港北区新横浜

# アーバンセンター新横浜

※旧新横浜ナラビル

URBANCENTER SHINYOKOHAMA



東海道新幹線・JR線・相鉄線・東急東横線・市営地下鉄ブルーライン  
「新横浜」駅 徒歩5分



徒歩数分圏内にコンビニ・スーパーetc有

新幹線・複数路線が使えるアクセスGOOD

## 所在地

神奈川県横浜市港北区新横浜2-2-8

## 募集区画・条件

階数	用途	面積	お引渡し
8階	事務所	403.37㎡ (122.01坪)	即

条件	敷金	月額賃料	共益費	契約期間
	10ヶ月	相談	3,500円/坪	3年

※賃料・共益費には別途消費税相当額を申し受けます。

## 建築概要・設備

構造	鉄骨・鉄骨鉄筋コンクリート造	地下1階 地上11階
竣工	1992年	3月
敷地面積	700.60㎡ (211.93坪)	
建築面積	557.84㎡ (168.74坪)	
延床面積	5,356.99㎡ (1,620.48坪)	
電気	有	
ガス	無	
給湯	有	
電話	引込可	
光回線	引込可	

乗用EV	有 / 2基
空調	有 (個別空調)
トイレ	男女別 (共用部)
その他	24時間入退館可 駐輪場・バイク置場有

契約形態：普通建物賃貸借  
礼金：なし  
償却：なし  
契約面積に共用部を含みます。



貸室・共用部はVRで  
ご確認いただけます！



[20260105]

【媒介】国土交通大臣(1)第10040号  
〒105-0003 東京都港区西新橋一丁目14番2号

東京キャピタルマネジメント株式会社  
営業部リーシンググループ 担当：小山

✉ rimi\_koyama@tokyo-capital.com



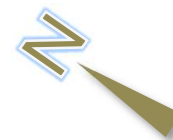
TOKYO  
CAPITAL  
MANAGEMENT

お問合せ

☎ 03-5511-7840 / 080-3481-8505



# アーバンセンター新横浜



8階

現況と異なる場合は現況を優先します。

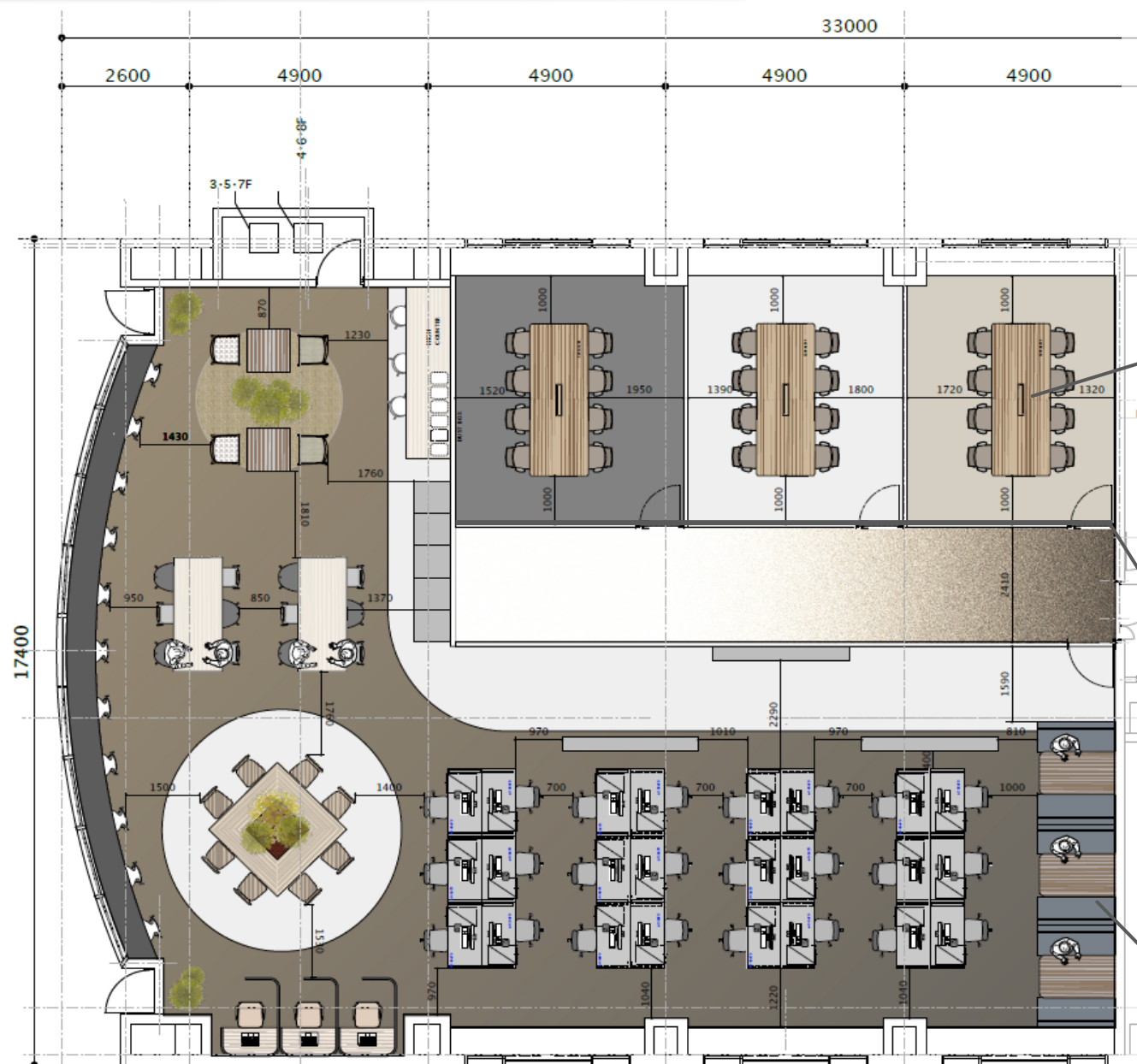


共用負担面積対象範囲

共用部面積の按分比(36.58㎡)を契約面積に含む



# アーバンセンター新横浜



※イメージ



※イメージ



※イメージ

## 8階 参考レイアウト図

※参考レイアウトであるため、実際にレイアウトする際は事前の現地調査実施をお願いいたします。  
現況と異なる場合は現況を優先します。



## アーバンセンター新横浜



トイレ・EVホール  
リニューアル済  
(8F)



貸室・共用部はVRで  
ご確認ください！

8階  
室内写真  
※現況優先



アーバンセンター新横浜  
周辺エリア

# LUNCH MAP



## SHIN-YOKOHAMA RAMEN MUSEUM



500m圏内に”ラー博”あり！  
年パス（500円）でいつでも  
入場可能。  
喫煙スペース有

一目で待ち時間が分かるので、  
限られたランチタイムも、  
スムーズに。



10店舗以上のラーメン店を  
楽しめます☺  
ミニラーメンもあるので、  
小食な方も食べやすい。

### 《店舗距離目安》

徒歩2分  
(140m)

徒歩1分  
(75m)

徒歩3分  
(170m)

徒歩4分  
(250m)

徒歩2分  
(120m)

ビル  
目の前



### 《粋宵》

ランチが1000円前後で食  
べられる。丼物から定食ま  
であり、席数も300席越え。



### 《中華芳香園》

地元で人気の街中華。  
1,000円以内で人気ランチ  
メニューを食べられる。



### 《シンヨコ商店》

日替わり定食やカレー等あり。  
ごはんお替り自由&卵・納豆  
が無料でいただける。



### 《天馬咖喱》

カレー専門店。ランチ  
セットは1,000円前後で  
色々なカレーを楽しめる。



### 《蕎麦いまる》

ワンコイン〜1,000円まで、メ  
ニュー幅が豊富な蕎麦屋。回転  
が速く列があっても入りやすい。