

岐阜スカイウォールビルディング

(旧称:大同生命廣瀬ビル)

JR岐阜駅アクセス良好 徒歩5分の快適オフィス環境
ガラスカーテンウォール採用の洗練されたオフィスビル



所在地 岐阜県岐阜市吉野町6-16



JR東海道本線「岐阜駅」徒歩5分
名鉄名古屋線「名鉄岐阜駅」徒歩7分

募集区画・条件

階数	用途	面積		お引渡し
2階	事務所	86.15㎡（26.06坪）		即日
8階	事務所	97.71㎡（29.55坪）		2026/6
10階	事務所	99.02㎡（29.95坪）		即日
条件	敷金	月額賃料	共益費	契約期間
	相談	相談	相談	普通借2年

- ・ 契約形態 : 普通賃貸借
- ・ 用途 : 事務所
- ・ 物件案内をご希望の場合は、事前に当社宛にご連絡ください。
- ・ 万が一契約済みの節は、あしからずご了承ください。
- ・ この案内書と現状が相違する場合は現状を優先させていただきます。

建築概要・設備

構造	鉄骨鉄筋コンクリート造 地上11階
竣工	1998年7月
敷地面積	998.85㎡
建築面積	-
延床面積	6852.69㎡
フロア	タイルカーペット(OAフロア) ※2階のみ
駐車場	機械式駐車場
電気	有
ガス	無
給湯	有
セキュリティ	機械警備

乗用E/V	有 / 2基
空調	有 (個別空調)
トイレ	男女別 (共有部)
エントランス	全日8時~19時 ※年末年始除く
その他	

資料と現況が相違する場合は、現状を優先させていただきます。

〒105-0003 東京都港区西新橋1丁目14番2号
【貸主 (マスターリース)】国土交通大臣(1)第10040号

東京キャピタルマネジメント株式会社

名古屋支店 担当: 有川(ありかわ)

✉ yosuke_arikawa@tokyo-capital.com



www.tokyo-

capital.com

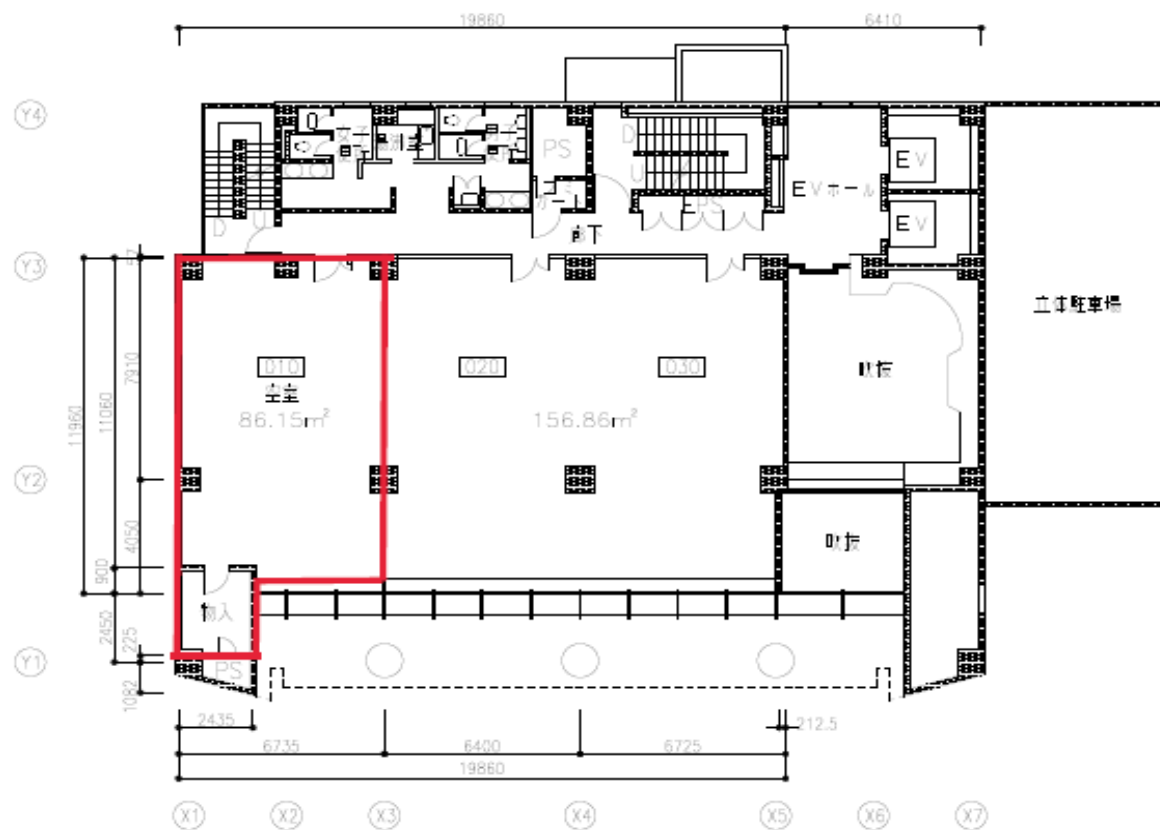
TOKYO
CAPITAL
MANAGEMENT

お問合せ

☎ 052-414-6565

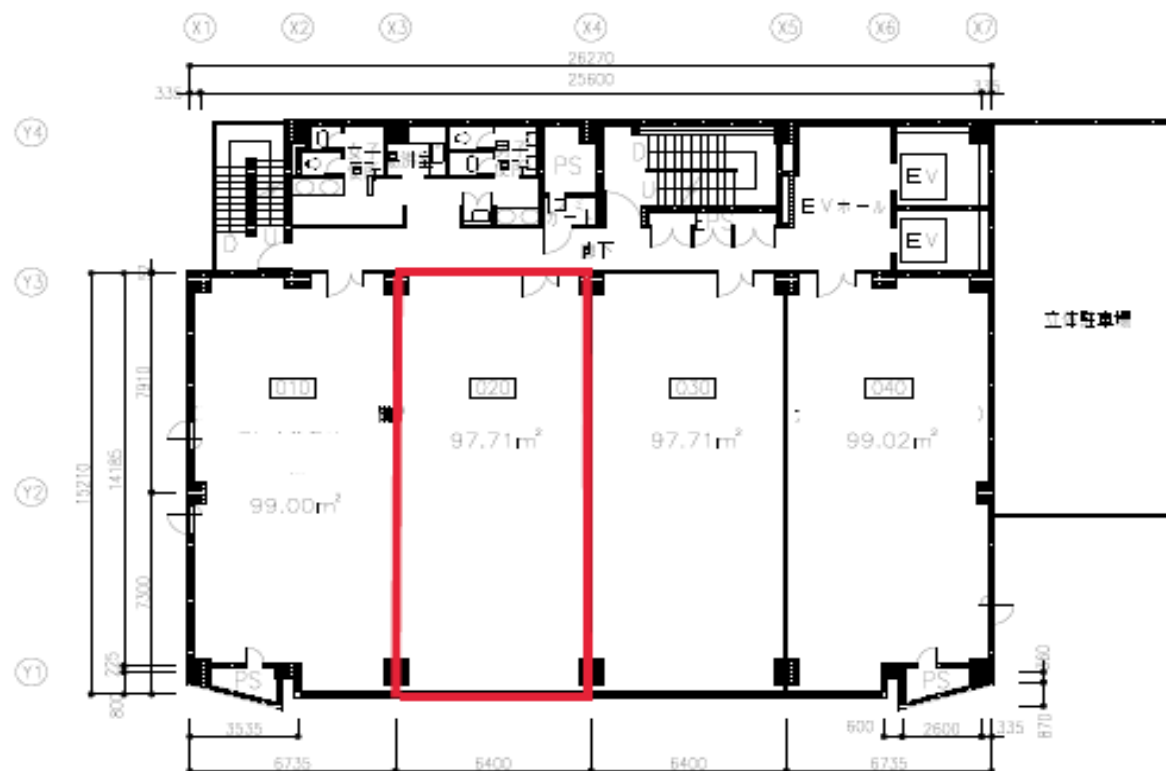
岐阜スカイウォールビルディング

2階



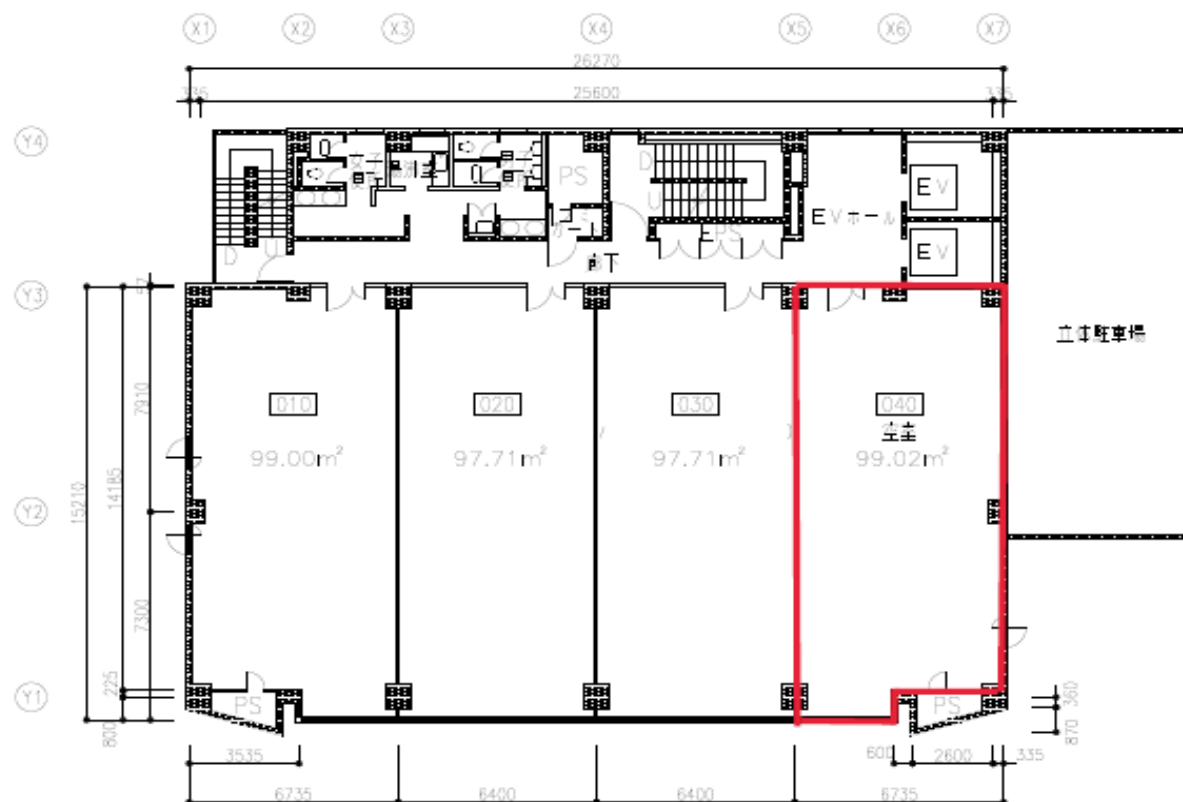
岐阜スカイウォールビルディング

8階



岐阜スカイウォールビルディング

10階

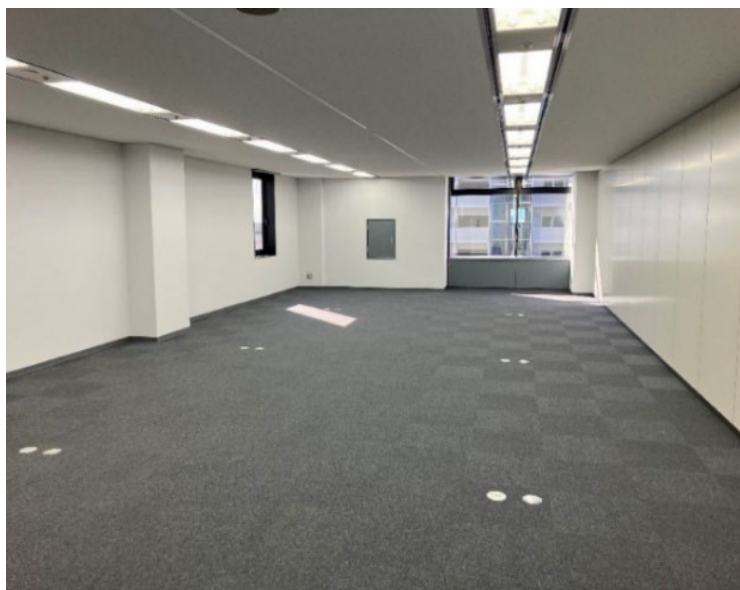


岐阜スカイウォールビルディング

ビル外観



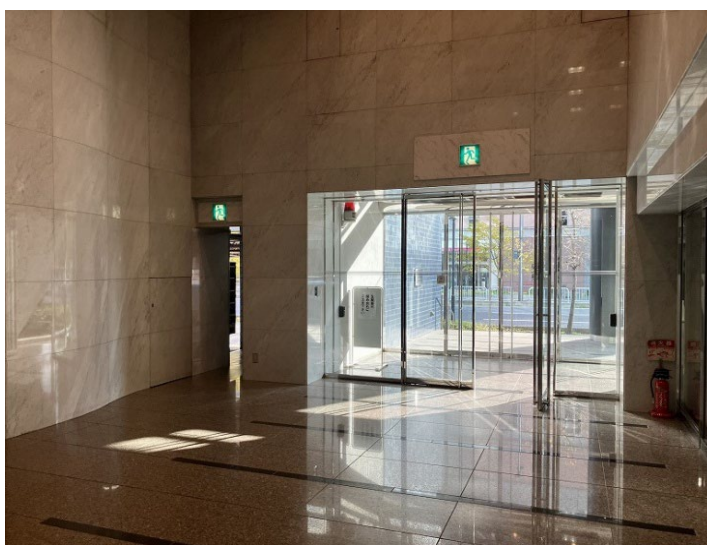
フロア



お手洗い



エントランス



※現況と異なる場合は現況を優先します。