

渋谷区渋谷4丁目

EDGE南青山

●表参道エリア/六本木通りに面す

●間口の広い窓面有り



所在地 東京都渋谷区渋谷4丁目2番12号

東京メトロ銀座線・千代田線・半蔵門線「表参道」駅 B1出口徒歩約9分
JR各線・東急各線・東京メトロ各線「渋谷」駅 南口徒歩約13分

募集区画・条件

階数	面積	お引渡し
1階	375.54㎡ (113.60坪)	相談

敷金	月額賃料 (税別)	共益費	契約年数
12ヶ月	3,414,000円	賃料に含む	5年

用途：事務所（店舗用途相談）
※第二種文教地区内
 契約形態：定期建物賃貸借
 礼金：無し
 償却：10%（別途消費税）
 保証会社加入要

建築概要・設備

構造	RC造 地下1階付地上4階建
竣工	1992年 4月
敷地面積	789.62㎡ (238.86坪)
建築面積	722.62㎡ (218.59坪)
延床面積	3,251.65㎡ (983.62坪)
電気	有
ガス	無
給湯	有（電気給湯器）
乗用EV	有 / 2基
駐車場	機械式有り

空調	有（個別空調）
トイレ	男女別（貸室内）
天井高	2,500mm
床仕様	OAフロア（H=190mm）
照明	LED照明
開館時間	平日8:00～20:00（年末年始を除く）

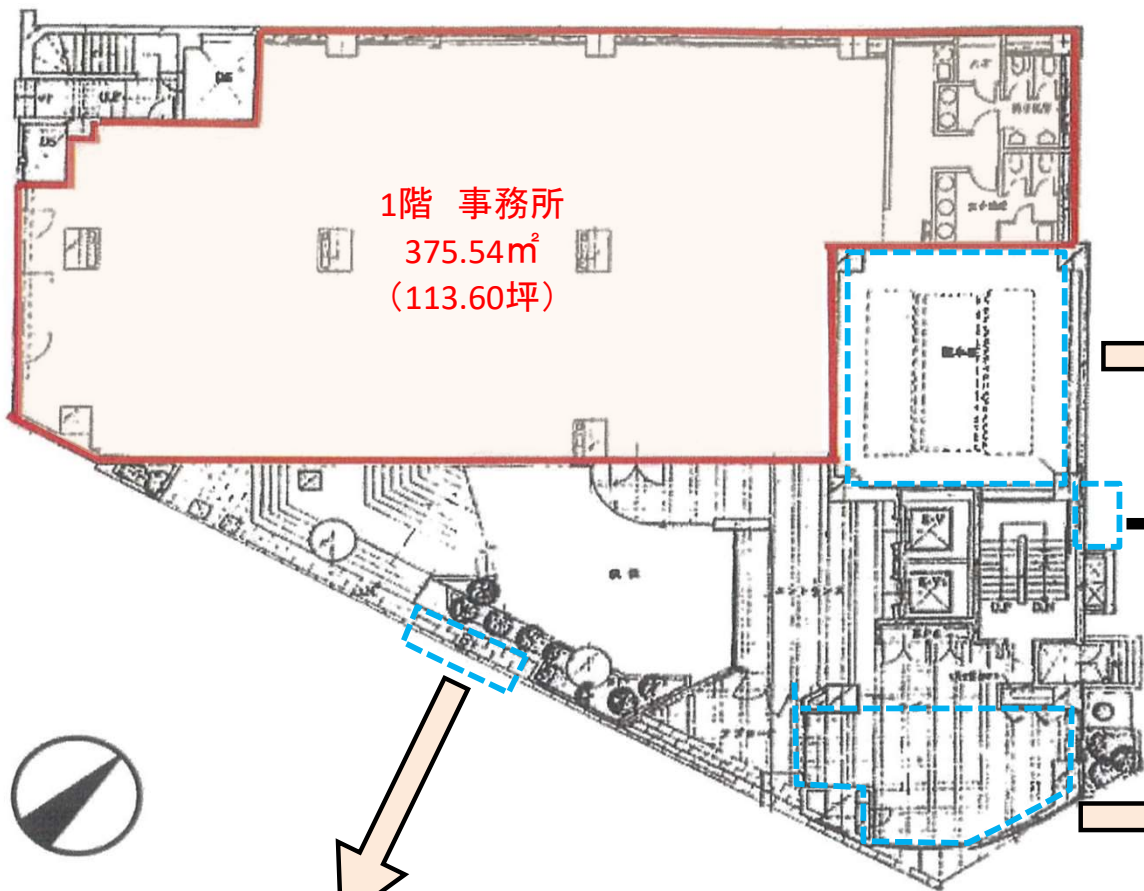
※成約の際は貴社へ報酬1ヶ月分をお支払いいたします。

[20260219]

【媒介】国土交通大臣(1)第10040号
〒105-0003 東京都港区西新橋一丁目14番2号
URL <https://www.tokyo-capital.com/>

東京キャピタルマネジメント株式会社
事業開発部リーシング価値創造グループ
担当：関根 fuyuko_sekine@tokyo-capital.com

EDGE南青山



【機械式駐車場】



【LUUP設置②】

【1階 共用ラウンジ】



【LUUP設置①】



【ビルエントランス】

※現況と異なる場合は、現況を優先致します。

1階