

宇都宮市大通り

MSCビル

MSC BLDG

大通りに面した大型物件/駐車場あり/エレベーター3基



所在地 栃木県宇都宮市大通り1-4-24 / JR東北本線・JR日光線「宇都宮」駅徒歩8分

募集区画・条件

階数	用途	面積		お引渡し
5階	事務所	68.98㎡(20.86坪)		即
6階	事務所	74.12㎡(22.42坪)		即
8階	事務所	138.72㎡(41.96坪)		即
8階	事務所	74.22㎡ (22.45坪)		即
9階	事務所	133.05㎡ (40.25坪)		2026/4/1
条件	敷金	月額賃料	共益費	契約期間
	相談	相談	3,306円/坪	2年

償却：無
更新料：無
共用負担面積：無

※賃料・共益費には、別途消費税相当額を申し受けます。

建築概要・設備

構造	鉄骨鉄筋コンクリート造	地下1階 地上12階
竣工	1971年	4月
敷地面積	1,124.69㎡	(340.21坪)
建築面積	848.07㎡	(256.54坪)
延床面積	8,676.23㎡	(2,624.55坪)
電気	有	
ガス	無	
給湯	有	
電話	引込可	
乗用EV	3基	

空調	有(セントラル空調)
床仕様	-
その他	駐車場あり

20251204

【媒介】国土交通大臣(1)第10040号
〒105-0003 東京都港区西新橋一丁目14番2号

東京キャピタルマネジメント株式会社

管理部 担当：知見(ちけん)

takashi_chiken@tokyo-capital.com



www.tokyo-capital.com

MSCビル 物件写真

エントランス



エレベーターホール



各階エレベーターホール



各階エレベーターホール



MSCビル 物件写真

室内①



室内②



室内③



室内④



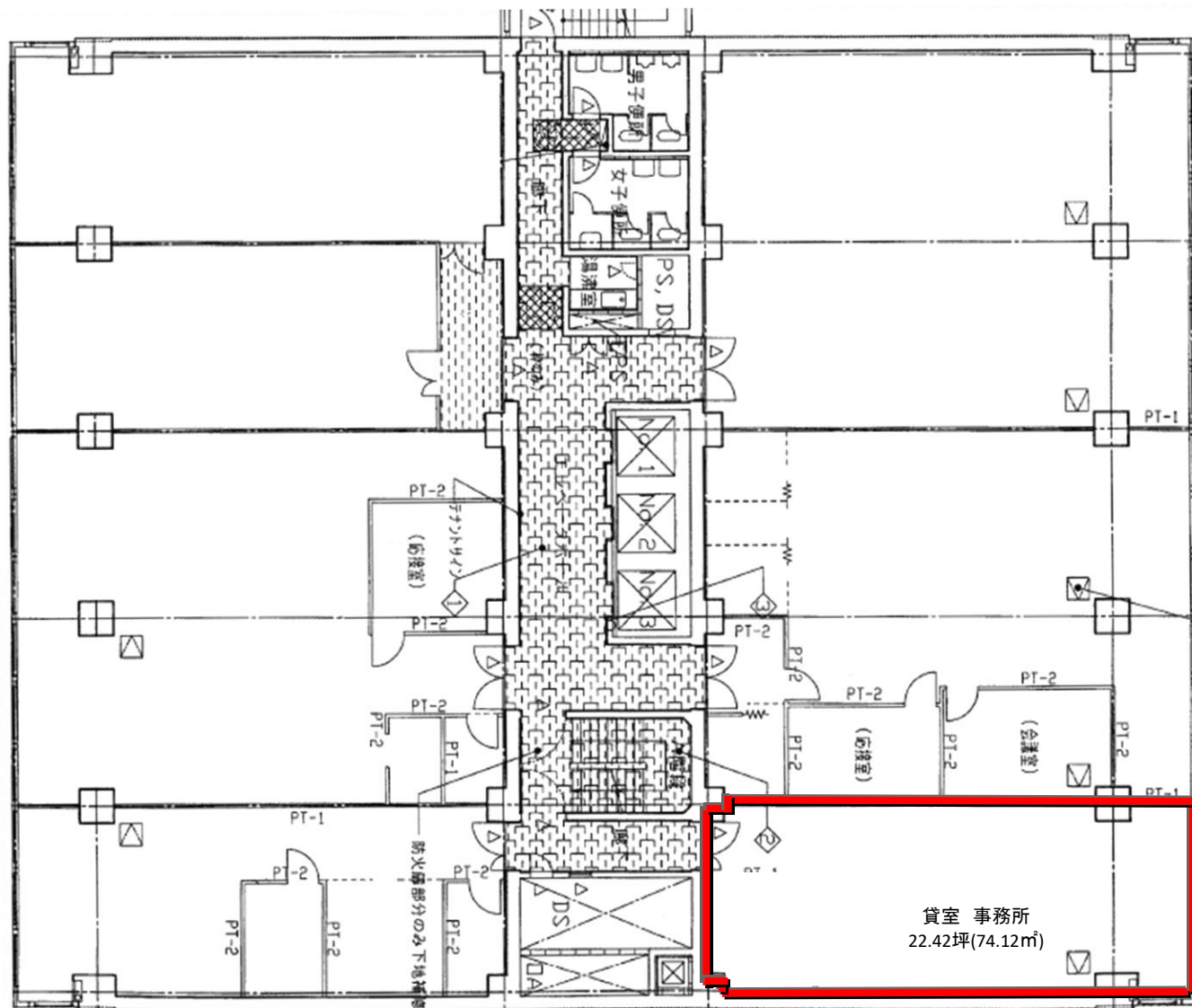
MSCビル



5階

現況と異なる場合は現況を優先します。

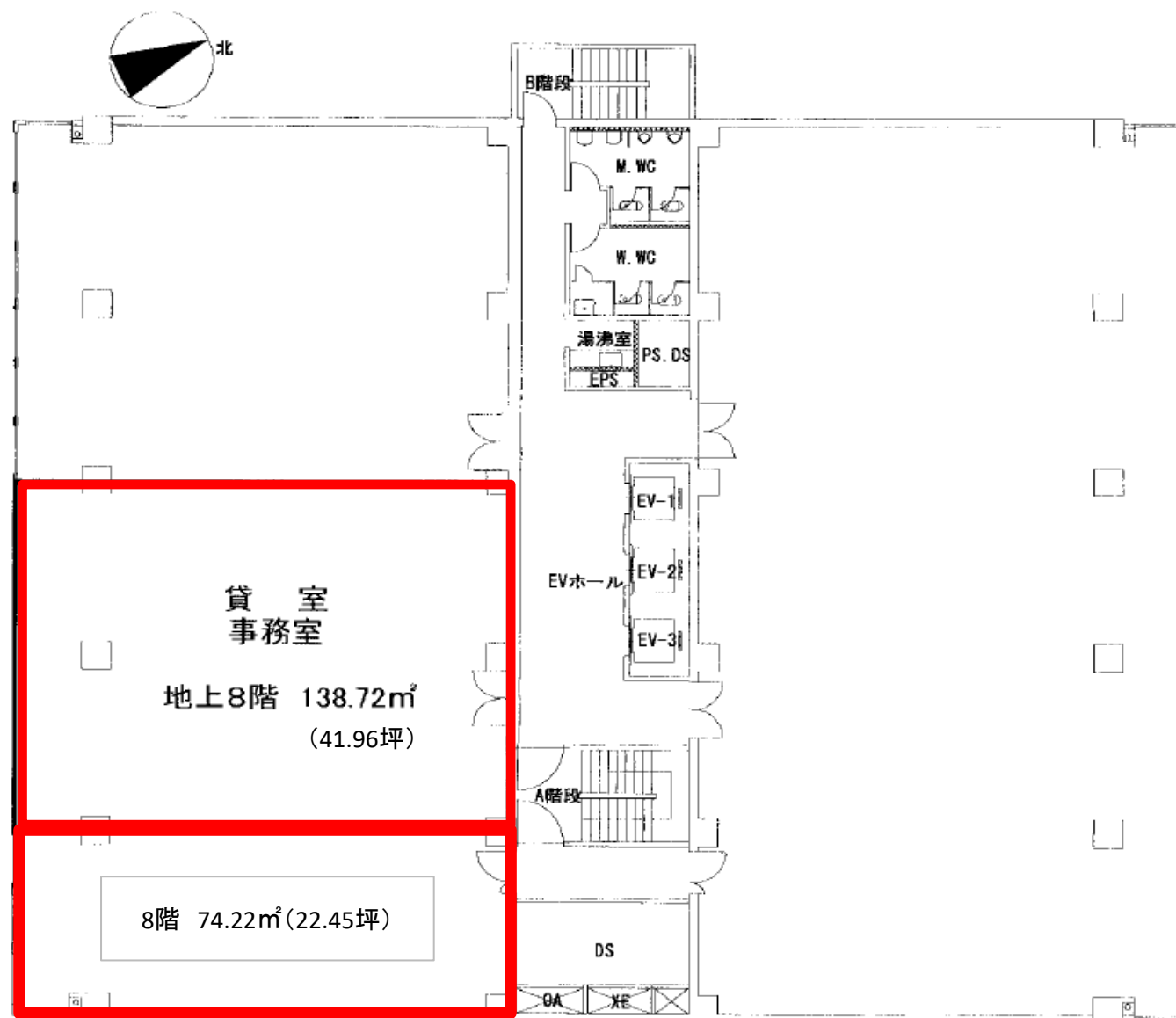
MSCビル



6階

現況と異なる場合は現況を優先します。

MSCビル



8階

現況と異なる場合は現況を優先します。

MSCビル

