

宇都宮市大通り

# MSCビル

MSC BLDG

大通りに面した大型物件/駐車場あり/エレベーター3基



所在地 栃木県宇都宮市大通り1-4-24 / JR東北本線・JR日光線「宇都宮」 駅徒歩8分

### 募集区画・条件

階数	用途	面積	お引渡し	
8階	事務所	138.72㎡(41.96坪)	即	
8階	事務所	74.22㎡ (22.45坪)	即	
9階	事務所	142.38㎡ (43.07坪)	即	
条件	敷金	月額賃料	共益費	契約期間
	相談	相談	3,306円/坪	2年

償却：無  
更新料：無  
共用負担面積：無

※賃料・共益費には、別途消費税相当額を申し受けます。

### 建築概要・設備

構造	鉄骨鉄筋コンクリート造	地下1階 地上12階
竣工	1971年 4月	
敷地面積	1,124.69㎡ (340.21坪)	
建築面積	848.07㎡ (256.54坪)	
延床面積	8,676.23㎡ (2,624.55坪)	
電気	有	
ガス	無	
給湯	有	
電話	引込可	
乗用EV	3基	

空調	有(セントラル空調)
床仕様	-
その他	駐車場あり

20260401

【媒介】国土交通大臣(1)第10040号  
〒105-0003 東京都港区西新橋一丁目14番2号

東京キャピタルマネジメント株式会社  
PM運営第1部 担当：知見(ちけん)

takashi\_chiken@tokyo-capital.com



TOKYO CAPITAL MANAGEMENT

お問合せ

03-5511-7856 / 080-3487-8652

capital.com

www.tokyo-

# MSCビル 物件写真

エントランス



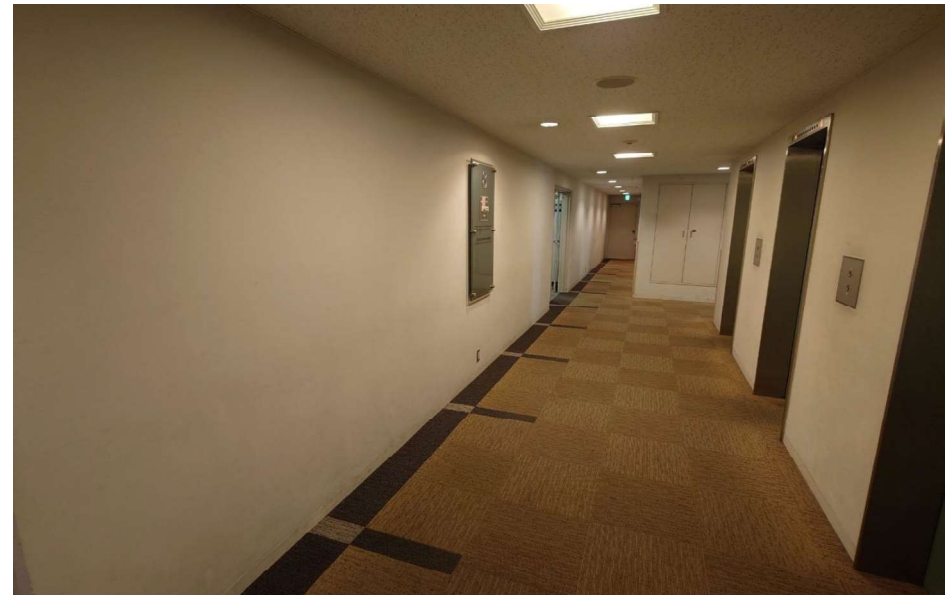
エレベーターホール



各階エレベーターホール



各階エレベーターホール



# MSCビル 物件写真

室内①



室内②



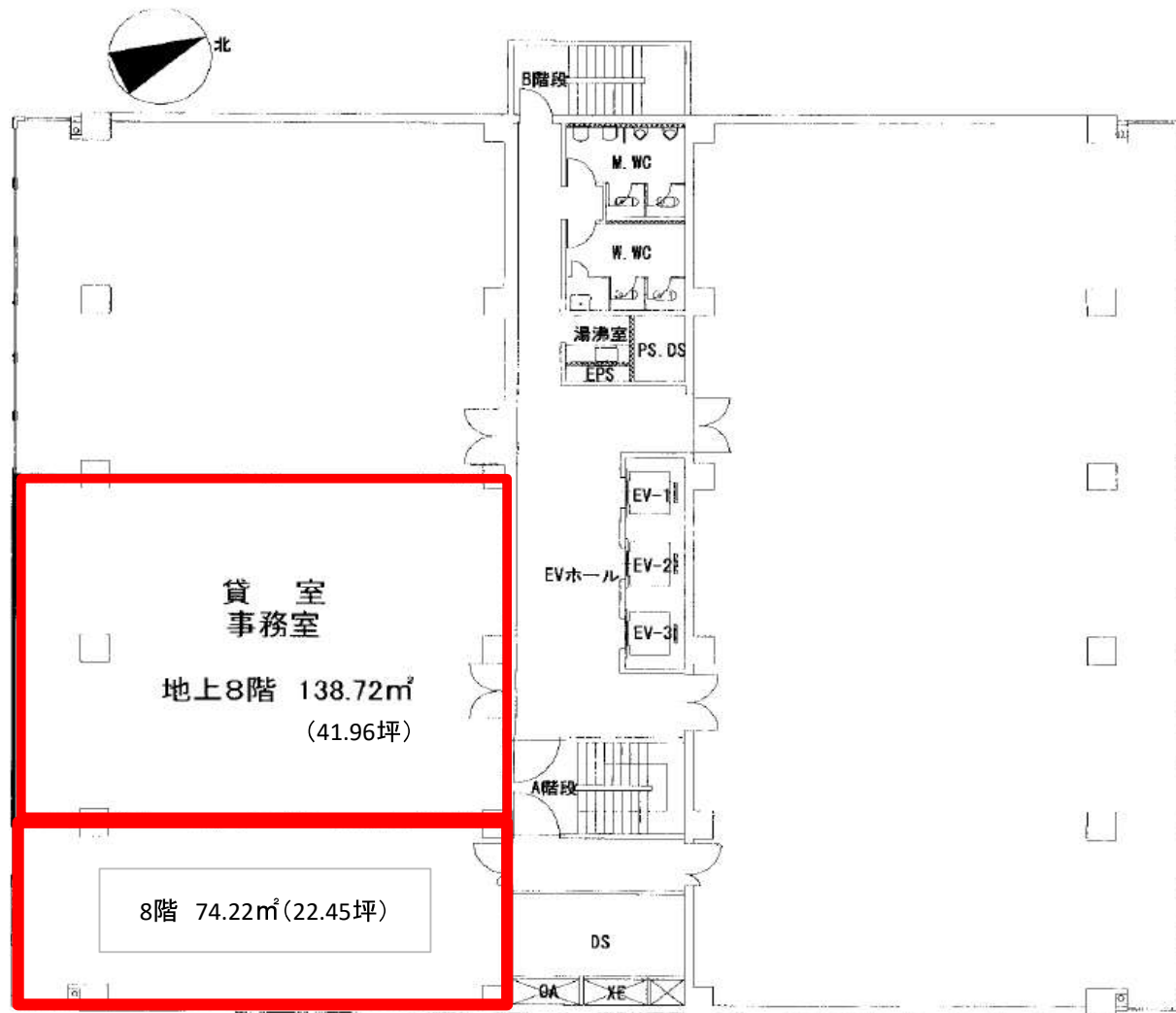
室内③



室内④



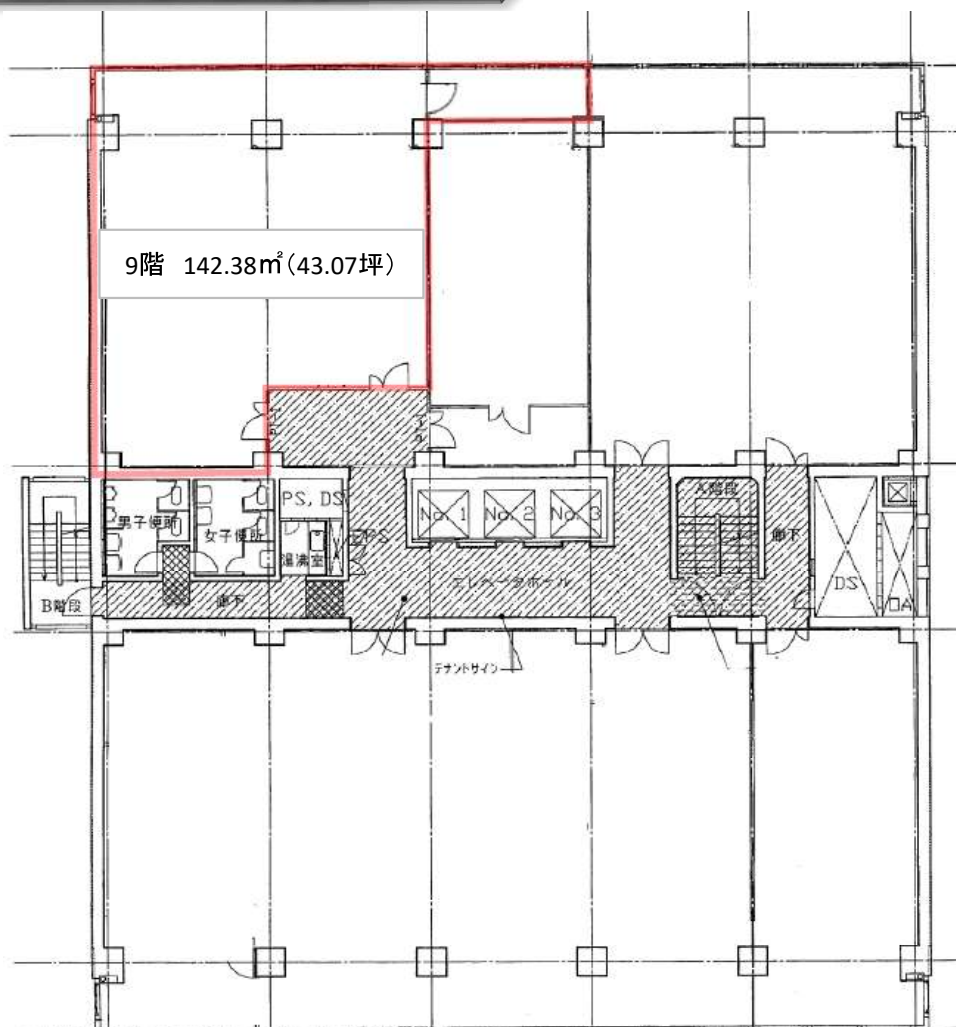
# MSCビル



8階

現況と異なる場合は現況を優先します。

# MSCビル



9階

現況と異なる場合は現況を優先します。