

# EDGE南青山

●表参道エリア／六本木通りに面す

●間口の広い窓面有り



**所在地** 東京都渋谷区渋谷4丁目2番12号

**交通** 東京メトロ銀座線・千代田線・半蔵門線「表参道」駅 B1出口徒歩約9分  
JR各線・東急各線・東京メトロ各線「渋谷」駅 南口徒歩約13分

## 募集区画・条件

階数	面積	お引渡し
1階	375.54㎡ (113.60坪)	相談

敷金	月額賃料 (税別)	共益費	契約年数
12ヶ月	相談	賃料に含む	5年

用途：事務所（店舗用途相談）

※第二種文教地区内

契約形態：定期建物賃貸借

礼金：無し

償却：10%（別途消費税）

保証会社加入要

## 建築概要・設備

構造	RC造 地下1階付地上4階建
竣工	1992年 4月
敷地面積	789.62㎡ (238.86坪)
建築面積	722.62㎡ (218.59坪)
延床面積	3,251.65㎡ (983.62坪)
電気	有
ガス	無
給湯	有（電気給湯器）
乗用EV	有 / 2基
駐車場	機械式有り

空調	有（個別空調）
トイレ	男女別（貸室内）
天井高	2,500mm
床仕様	OAフロア（H=190mm）
照明	LED照明
開館時間	平日8:00～20:00（年末年始を除く）



[20260616]

【媒介】国土交通大臣(1)第10040号  
〒105-0003 東京都港区西新橋一丁目14番2号  
URL <https://www.tokyo-capital.com/>

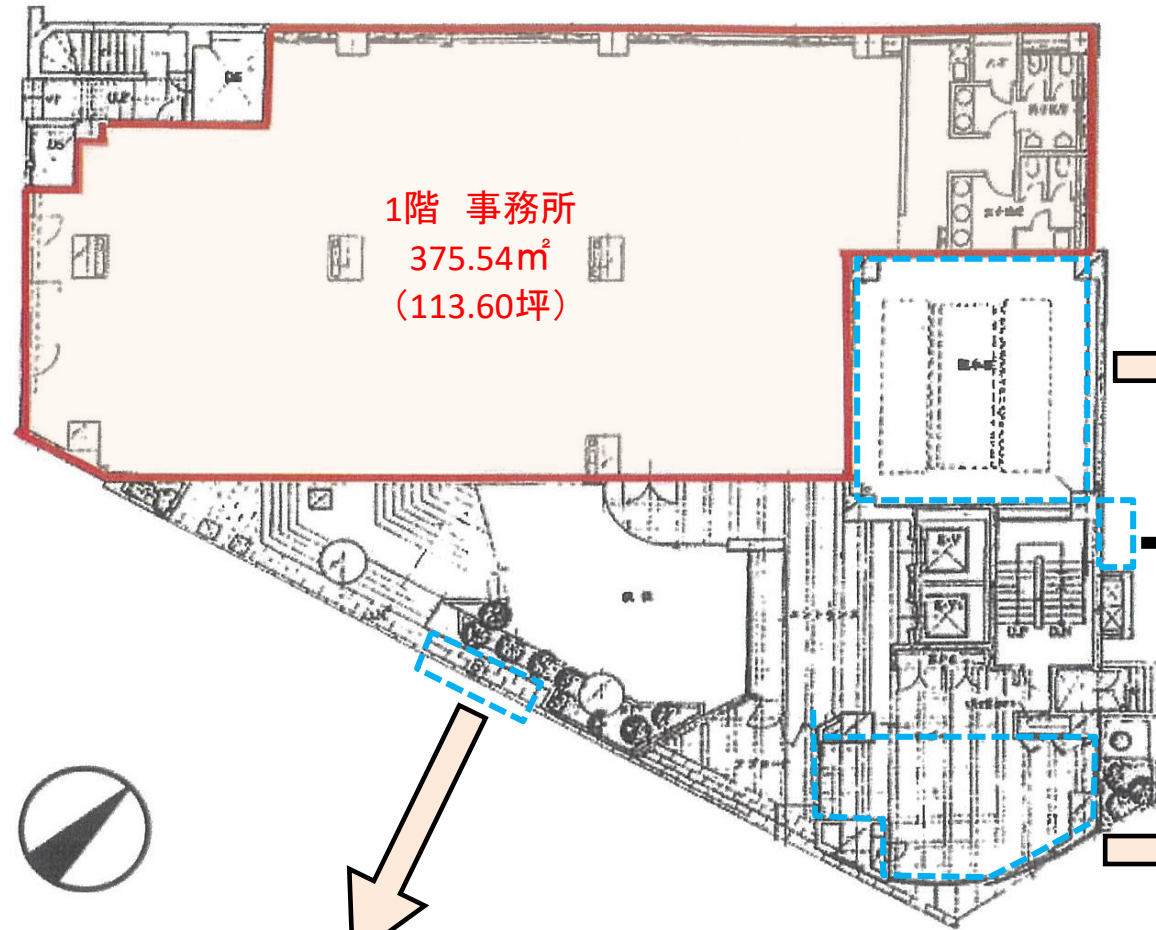
東京キャピタルマネジメント株式会社  
事業開発部リーシング価値創造グループ  
担当：関根 ☎ fuyuko\_sekine@tokyo-capital.com

# EDGE南青山

【機械式駐車場】



1階 事務所  
375.54㎡  
(113.60坪)



【LUUP設置②】

【1階 共用ラウンジ】



【LUUP設置①】



【ビルエントランス】

※現況と異なる場合は、現況を優先致します。

1階