

アーバンセンター神田須田町

URBANCENTER KANDASUDACHO

JR線や地下鉄を含め様々な路線・駅の利用が可能（4駅利用可）
靖国通り沿いで視認性よし



所在地 東京都千代田区神田須田町二丁目7番地2

募集区画・条件

階数	用途	面積		お引渡し
8階	事務所	364.44㎡	(110.24坪)	2026.4.1
条件	敷金	月額賃料	共益費	契約期間
	12ヶ月	相談	4,500円/坪	3年

※賃料・共益費には別途消費税相当額を申し受けます。

- ・ 契約形態：普通借
- ・ 礼金/償却/更新料：なし
- ・ 契約面積はネット面積です。
(EVホール、水廻りは含みません)

建築概要・設備

構造	鉄骨鉄筋コンクリート造陸屋根地下1階付10階建
竣工	1991年 10月
敷地面積	593.93㎡ (179.66坪)
建築面積	490.35㎡ (148.33坪)
延床面積	4,696.04㎡ (1,420.55坪)
電気	有
ガス	無
電話	引込可
光回線	引込可

乗用EV	2基/13名乗・900kg
空調	個別空調（2系統）
トイレ	男女別（共用部）
床仕様	OA有（H=50mm）
駐車場	有/台数・金額相談
開館時間	平日8:00~20:00 (時間外はセキュリティカードにて通用口から入退館)

- ・各階給湯およびトイレリニューアル済（2018年5月）
- ・各階エレベータホール・廊下リニューアル済（2019年9月）
- ・各階貸室内照明LED化完了（2024年1月）

【20250726】

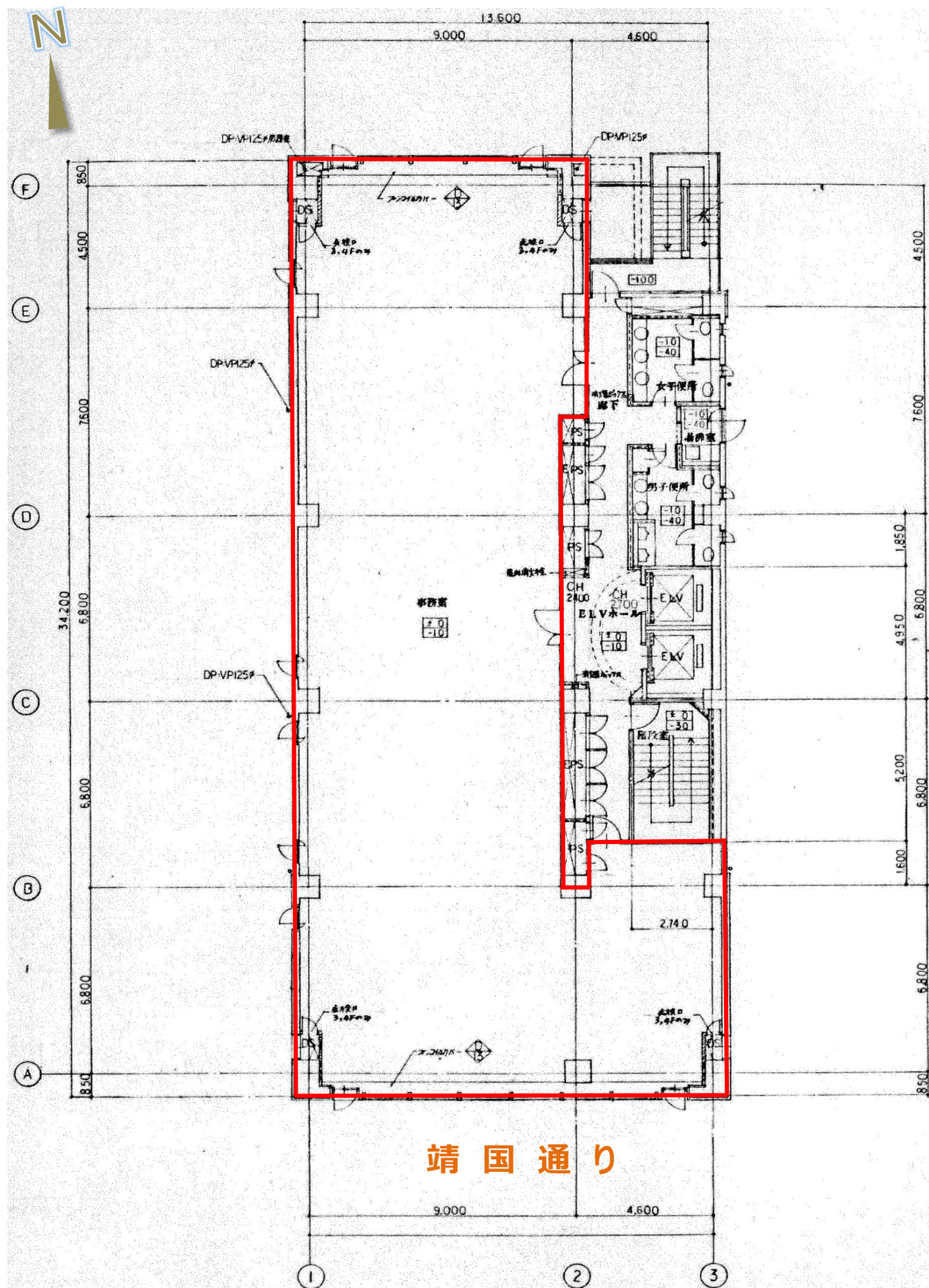
【媒介】国土交通大臣(1)第10040号
〒105-0003 東京都港区西新橋1丁目14番2号

東京キャピタルマネジメント株式会社
営業部 リーシンググループ 担当:佐藤 由衣

〒 yui_sato@tokyo-capital.com



アーバンセンター神田須田町

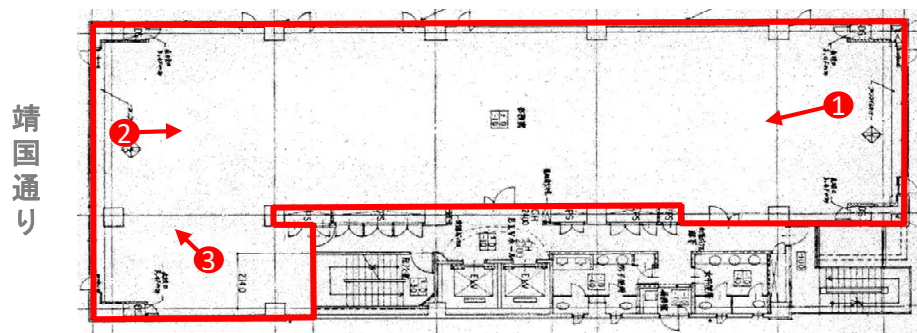


8階

364.44m² (110.24坪)

現況と異なる場合は現況を優先します。





※写真は他フロアのものであり、該当フロアは多少異なる場合がございます。
現況と異なる場合は、現況優先といたします。

千代田区五番町

五番町センタービル

Gobancho Center BLD.

●複数路線使用可・アクセス良好

●24時間管理人常駐



所在地 東京都千代田区五番町10番地2

JR中央・総武線/東京メトロ南北線・有楽町線/都営地下鉄新宿線
「市ヶ谷駅」 徒歩3分

募集区画・条件

階数	面積	お引渡し
2階	177.85㎡ (53.79坪)	即日

敷金	月額賃料	共益費	契約期間
12ヶ月	相談	4,100円/坪	相談

※賃料・共益費には別途消費税相当額を申し受けます。

- ・用途：事務所
- ・契約形態：定期建物賃貸借
- ・礼金／償却 無し
- ・保証会社要加入（貸主指定）

※契約面積に共用部含む

2007年耐震診断実施済み

建築概要・設備

構造	SRC造 地下1階付地上6階建
竣工	1977年 1月
敷地面積	960.11㎡ (290.43坪)
建築面積	551.68㎡ (166.88坪)
延床面積	3,544.87㎡ (1,072.32坪)
電気	有
ガス	無
給湯	有（共用部）
電話	引込可
光回線	引込可

乗用EV	有 / 乗用2基
空調	有（個別空調）
トイレ	男女別（隔階共用部）
天井高	2,500mm
その他	OAフロア・LED照明
開館時間	平日7:30～19:30 上記時間外は通用口使用可（24時迄）
閉館日	土日祝・年末年始
駐車場	有 ※入居テナントに限る 平面式 月額55,000円（税別）

[2025.1201]

TOKYO
CAPITAL
MANAGEMENT

お問合せ

03-5511-7840 / 090-5422-4005

〒105-0003 東京都港区西新橋1丁目14番2号
【代理】国土交通大臣(1)第10040号

東京キャピタルマネジメント株式会社

営業部 リーシンググループ 関根



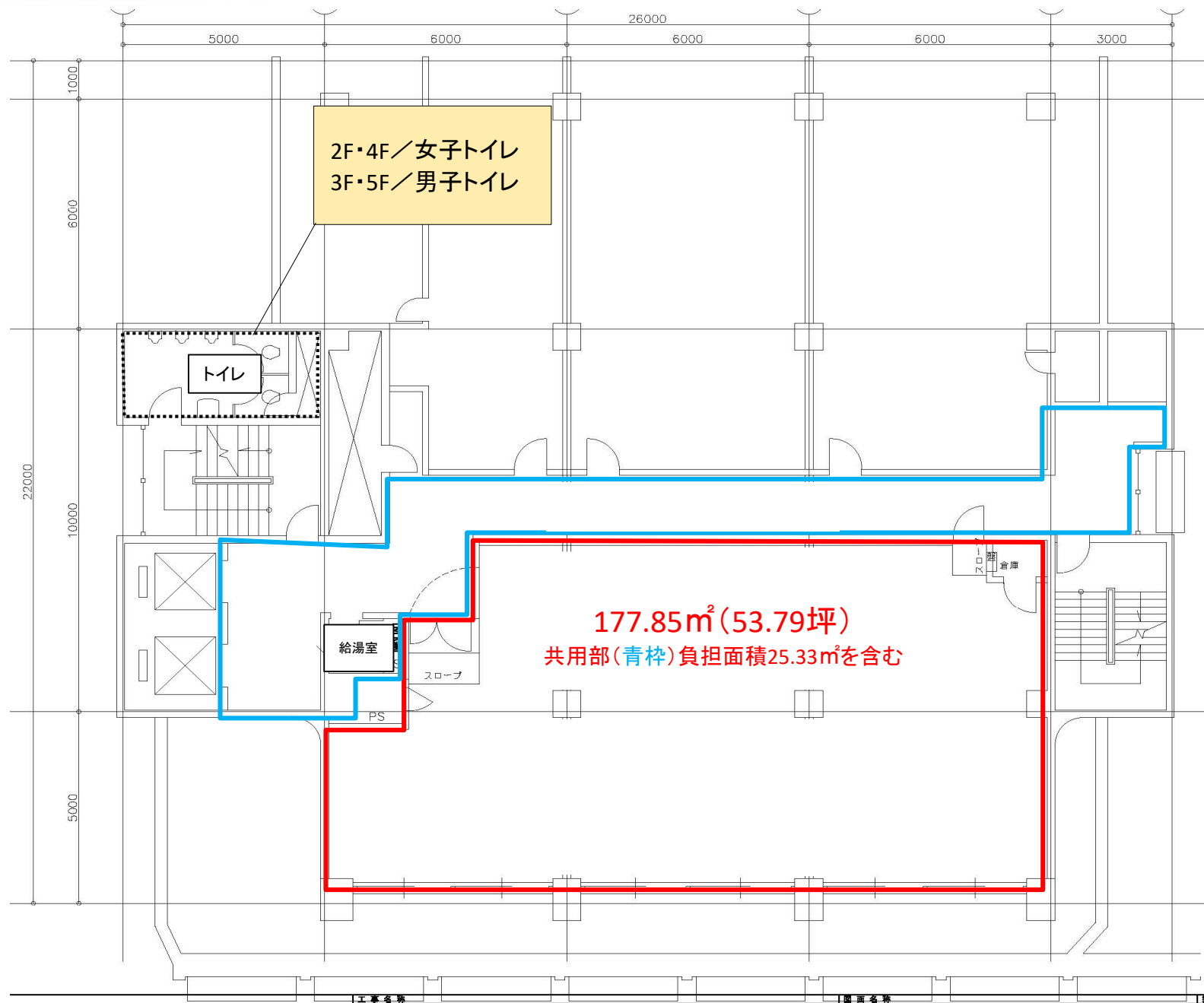
fuyuko_sekine@tokyo-capital.com



www.tokyo-capital.com

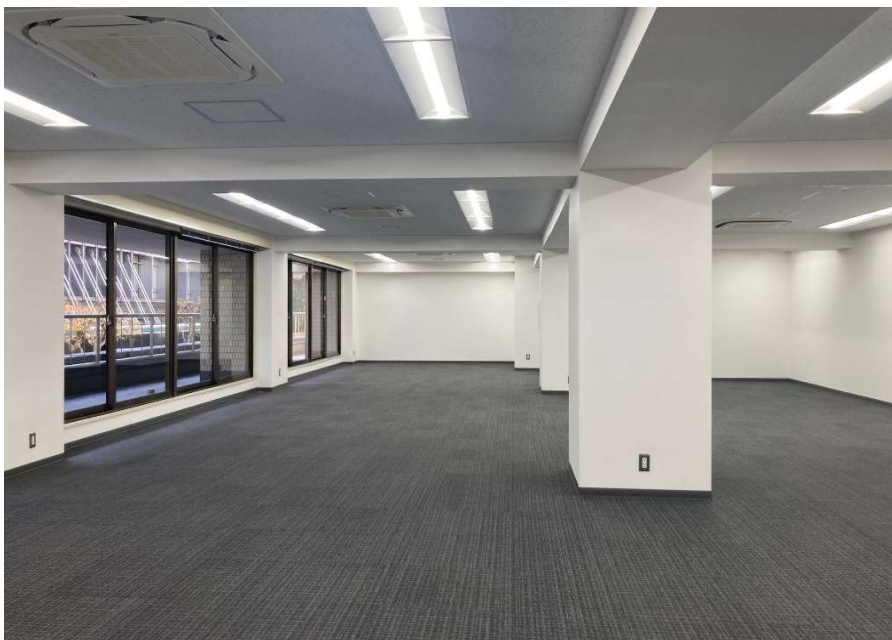
五番町センタービル

2階



現況と異なる場合は現況を優先します。

五番町センタービル



五番町センタービル 共用部写真

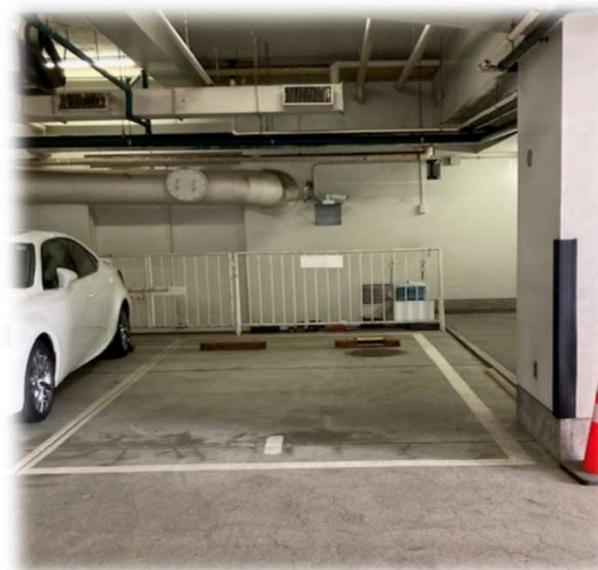
●オフィスエントランス



●EVホール



●駐車場



●2F女子トイレ(洗面)



●2F女子トイレ(個室)



TK新都心ビル

TK Shintoshin BLDG.

J R各線含め複数路線利用可能／飲食店も充実！



所在地

東京都新宿区西新宿1-23-1

J R線・小田急線・京王線「新宿駅」徒歩3分 / 都営新宿線「新宿駅」徒歩4分



募集区画・条件

階数	用途	面積	お引渡し
2階	事務所	158.05 m ² (47.81坪)	即
6階	事務所	158.05 m ² (47.81坪)	即

条件	敷金	月額賃料	共益費	契約期間
	10ヶ月 (*)	相談	賃料に含む	2年

※賃料には別途消費税相当額を申し受けます。



建築概要・設備

構 造	鉄骨鉄筋コンクリート・鉄筋コンクリート造 陸屋根地下2階付10階建
竣 工	1992年 11月
敷地面積	210.24 m ² (63.59坪) *登記簿
建築面積	----- m ² (-----坪)
延床面積	2,044.03 m ² (618.31坪) *登記簿
電 気	有
ガ ス	無
電話・光回線	引込可
E V	乗用1基

空 調	有 (個別空調) (1フロア2系統)
給 湯	有 (2階・6階は貸室内)
ト イ レ	男女別 (2階・6階は貸室内)
床 仕 様	OAあり (H=101mm)
開館時間	8:00~22:00 (年末年始、年次点検日を除く)

【20251127】



対象物件

2階・6階：LED化+ミニキッチン更新工事済
(2025/7、9完了)



お問合せ



03-5511-7840 / 090-5422-2651

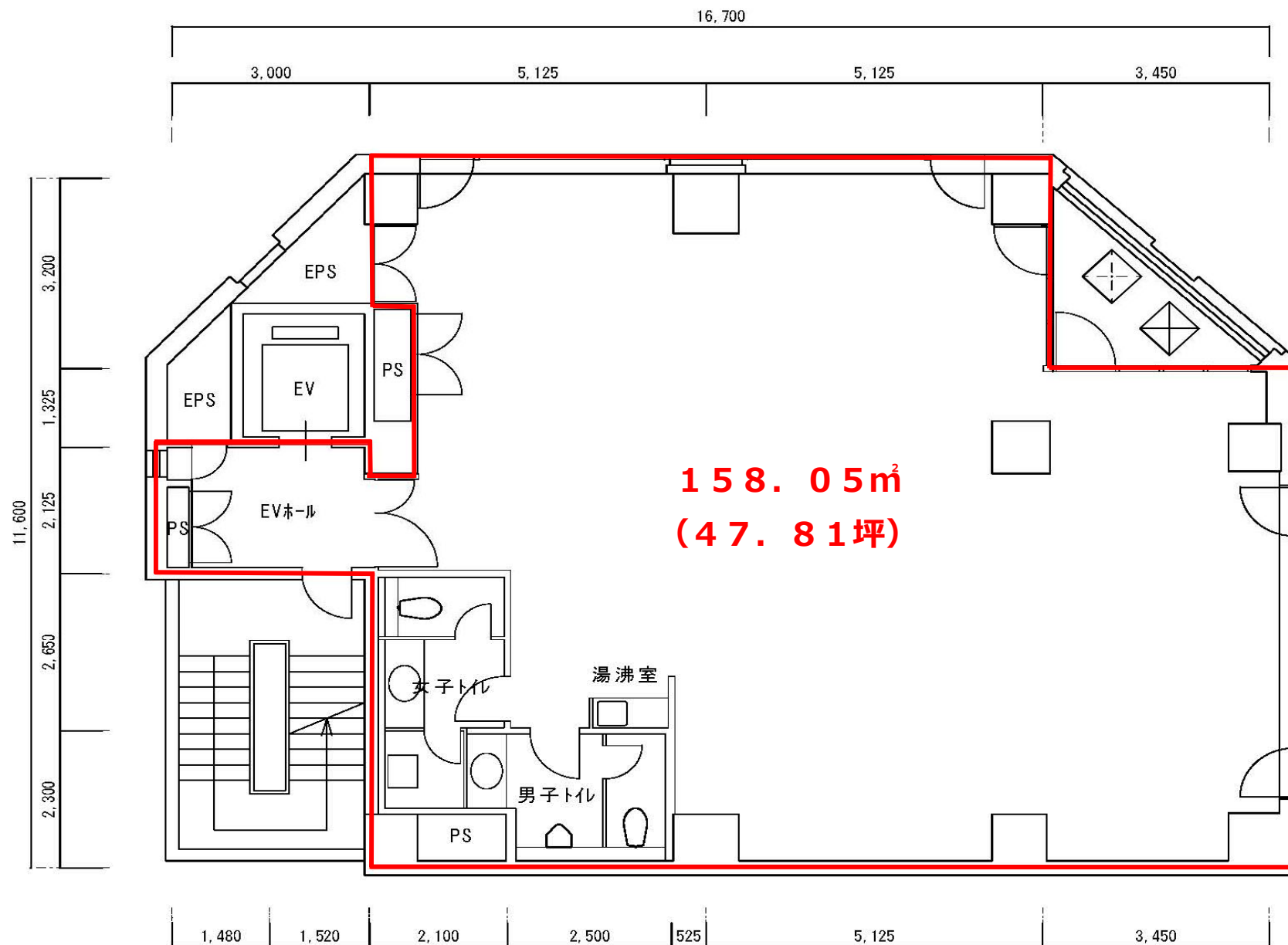
〒105-0003 東京都港区西新橋1丁目14番2号
【媒介】国土交通大臣(1)第10040号

東京キャピタルマネジメント株式会社
営業部リーシンググループ 佐藤由衣

yui_sato@tokyo-capital.com



www.tokyo-capital.com



※現況と図面が相違する場合は現況と優先いたします。

2階・6階平面図



2面採光が取れて明るい室内です

横浜市港北区新横浜

アーバンセンター新横浜

※旧新横浜ナラビル

URBANCENTER SHINYOKOHAMA



東海道新幹線・J R線・相鉄線・東急東横線・市営地下鉄ブルーライン
「新横浜」駅 徒歩 5分



徒歩1分圏内にコンビニ・スーパーetc有

新幹線・複数路線が使えるアクセスGOOD

所在地

神奈川県横浜市港北区新横浜2-2-8

募集区画・条件

階数	用途	面積	お引渡し
8階	事務所	403.37㎡ (122.01坪)	即

条件	敷金	月額賃料	共益費	契約期間
	10ヶ月	相談	3,500円/坪	8階…3年 10階…2年

※賃料・共益費には別途消費税相当額を申し受けます。

建築概要・設備

構造	鉄骨・鉄骨鉄筋コンクリート造	地下1階 地上11階
竣工	1992年	3月
敷地面積	700.60㎡ (211.93坪)	
建築面積	557.84㎡ (168.74坪)	
延床面積	5,356.99㎡ (1,620.48坪)	
電気	有	
ガス	無	
給湯	有	
電話	引込可	
光回線	引込可	

契約形態：普通建物賃貸借
礼金：なし
償却：なし
契約面積に共用部を含みます。



男女トイレリニューアル済



乗用EV	有 / 2基
空調	有 (個別空調)
トイレ	男女別 (共用部)
その他	24時間入退館可

[20251128]

【媒介】国土交通大臣(1)第10040号
〒105-0003 東京都港区西新橋一丁目14番2号

東京キャピタルマネジメント株式会社
営業部リーシンググループ 担当：小山

✉ rimi_koyama@tokyo-capital.com

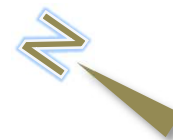


TOKYO
CAPITAL
MANAGEMENT

お問合わせ

03-5511-7840 / 080-3481-8505

アーバンセンター新横浜



8階

現況と異なる場合は現況を優先します。



共用負担面積対象範囲

共用部面積の按分比(36.58㎡)を契約面積に含む

アーバンセンター新横浜



トイレ・EVホール
リニューアル済
(8F)

8階
室内写真
※現況優先

アーバンセンター新横浜
周辺エリア

LUNCH MAP



SHIN-YOKOHAMA RAMEN MUSEUM



500m圏内に””ラー博””あり！
年パス（500円）でいつでも
入場可能。
喫煙スペース有

一目で待ち時間が分かるので、
限られたランチタイムも、
スムーズに。



10店舗以上のラーメン店を
楽しめます☺
ミニラーメンもあるので、
小食な方も食べやすい。

《店舗距離目安》

	徒歩 2分 (140m)		徒歩 1分 (75m)
	徒歩 3分 (170m)		徒歩 4分 (250m)
	徒歩 2分 (120m)		徒歩 2分 (130m)



《うおやー丁》

ランチが1000円以内で食
べられる。丼物から定食ま
であり、席数も多い。



《中華芳香園》

地元で人気の街中華。
1,000円以内で人気ランチ
メニューを食べられる。



《シンヨコ商店》

日替わり定食やカレー等あり。
ごはんお替り自由&卵・納豆
メニューが無料いただける。



《天馬咖喱》

カレー専門店。ランチ
セットは1,000円前後で
色々なカレーを楽しめる。



《蕎麦いまる》

ワンコイン～1,000円まで、メ
ニュー幅が豊富な蕎麦屋。回転
が速く列があっても入りやすい。

渋谷区渋谷4丁目

EDGE南青山

●六本木通りに面す 希少な渋谷アドレス

●2フロア同時募集

所在地 東京都渋谷区渋谷4丁目2番12号



東京メトロ銀座線・千代田線・半蔵門線「表参道」駅 B1出口徒歩約9分
JR各線・東急各線・東京メトロ各線「渋谷」駅 南口徒歩約13分

募集区画・条件

階数	面積	お引渡し
1階	375.54㎡ (113.60坪)	2026/1/24

敷金	月額賃料	共益費	契約年数
12ヶ月	相談	賃料に含む	相談

※賃料・共益費には別途消費税相当額を申し受けます。

用途：事務所
契約形態：定期建物賃貸借
礼金：無し
償却：10%（別途消費税）
契約面積にはトイレ・給湯室等が含まれております。

建築概要・設備

構造	RC造 地下1階付地上4階建
竣工	1992年 4月
敷地面積	789.62㎡ (238.86坪)
建築面積	722.62㎡ (218.59坪)
延床面積	3,251.65㎡ (983.62坪)
電気	有
ガス	有
給湯	有
乗用EV	有 / 2基
駐車場	機械式有り（空き状況要確認）

【ENTRANCE】



[20251023]

【媒介】国土交通大臣(1)第10040号
〒105-0003 東京都港区西新橋一丁目14番2号
URL <https://www.tokyo-capital.com/>

手数料：分かれ

東京キャピタルマネジメント株式会社
リーシングマネジメント部 担当：関根
fuyuko_sekine@tokyo-capital.com



お問合せ

03-5511-7840 / 090-5422-4005

EDGE南青山

【機械式駐車場】



1階 事務所
375.54㎡
(113.60坪)

LUUP

【1階 共用ラウンジ】



【LUUP設置（計2箇所）】

※現況と異なる場合は、現況を優先致します。

1階