

井門美竹ビル

IMON MITAKE BLDG.



東京メトロ半蔵門線・副都心線・東急田園都市線・東横線「渋谷駅」徒歩 **4** 分
J R 山手線「渋谷駅」徒歩 **8** 分



所在地 東京都渋谷区渋谷1-20-1

募集区画・条件

階数	用途	面積		お引渡し
B1階S-1	倉庫	12.642㎡（3.82坪）		2026年3月上旬
3階D	事務所	56.58㎡（17.12坪）		2026年4月上旬
6階A	事務所	294.36㎡（89.04坪）		2026年3月上旬
条件	敷金	月額賃料	共益費	契約期間
	12ヶ月	相談	賃料に含む	3年

- ・ 契約形態：定期建物賃貸借
- ・ 償却、礼金：なし
- ・ 再契約料：新賃料の1か月分
- ・ 保証会社必須：SFビルサポート(株)
- ・ 地下1階倉庫は事務所とのセット貸し

※賃料には別途消費税相当額を申し受けます。

建築概要・設備

構造	鉄筋コンクリート造/地下1階地上6階建
竣工	1975年 3月
敷地面積	836.26㎡ (252.96坪)
建築面積	581.35㎡ (175.85坪)
延床面積	3,343.38㎡ (1,011.37坪)
電気	有
ガス	無
給排水	-
電話	引込可
光回線	引込可

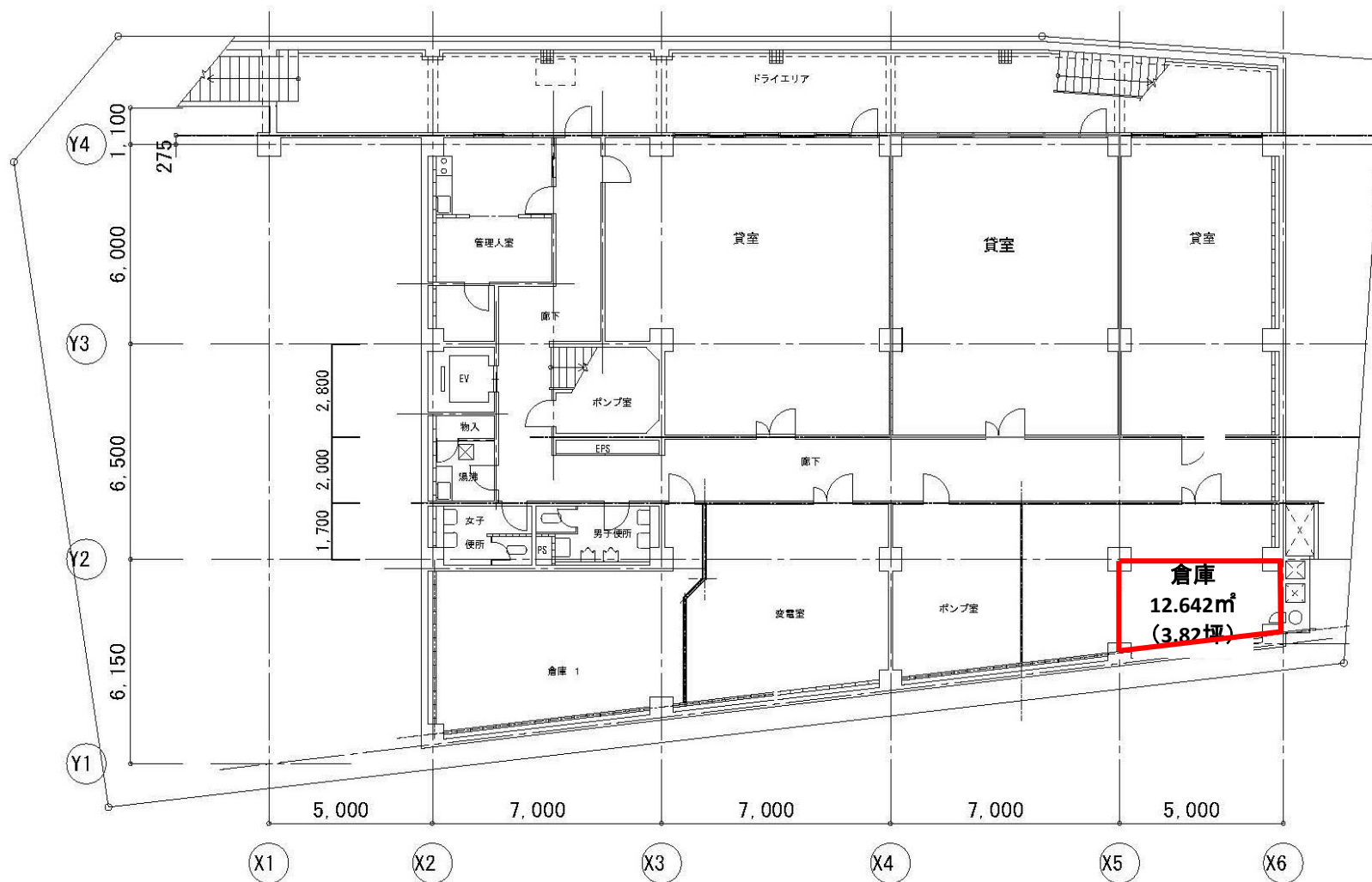
乗用EV	1基
空調	個別空調
トイレ	男女別(共有部)
開館時間	8:00~20:00

- ★ 機械警備
- ★ 耐震補強工事施工済(2011年完了)
- ★ エントランス、外構、水廻りのリニューアル済(2011年完了)
- ★ 照明LED化、空調設備更新済(2019年完了)

[20250930]



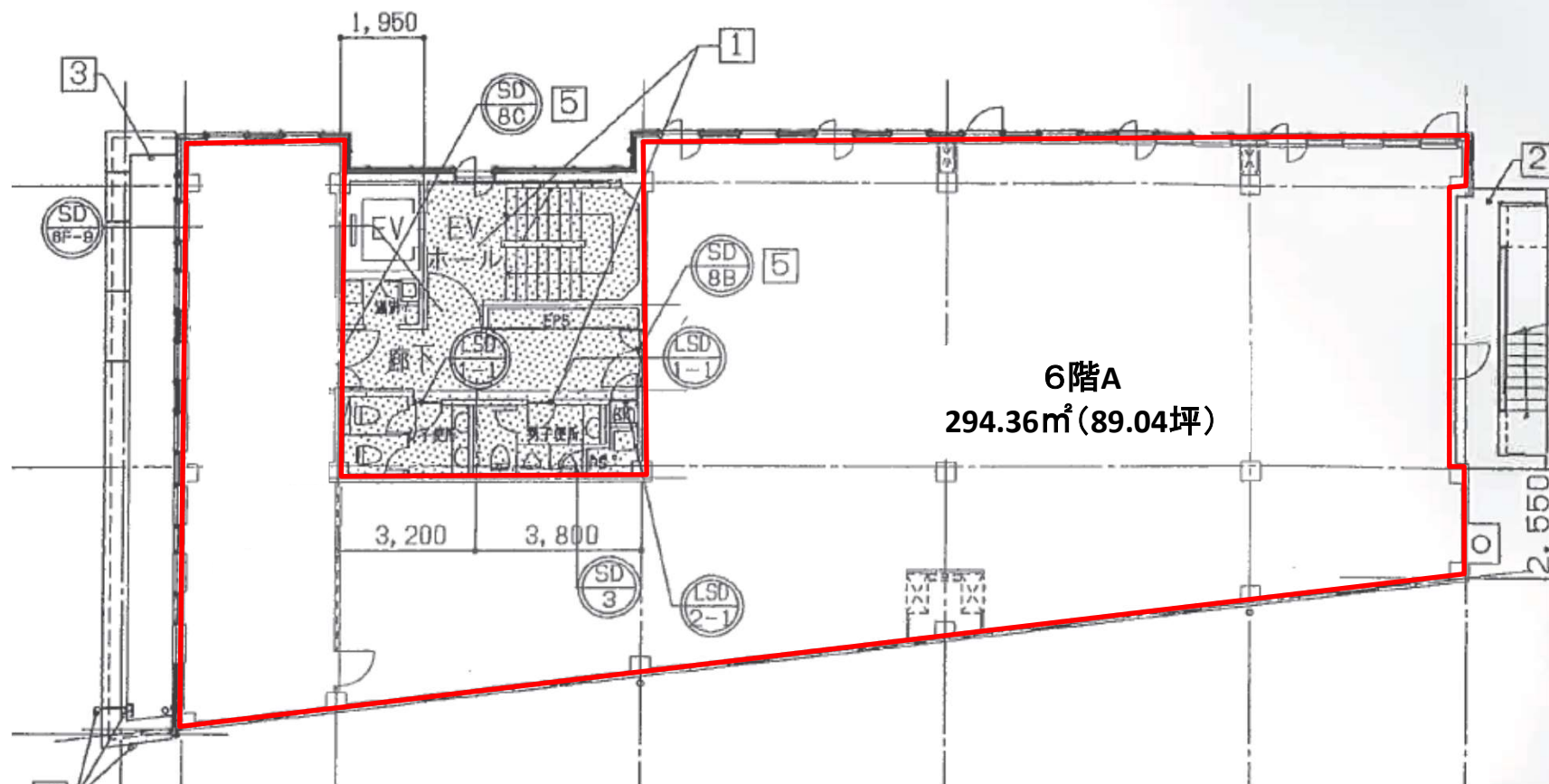
井門美竹ビル



地下1階

現況と異なる場合は現況を優先します。

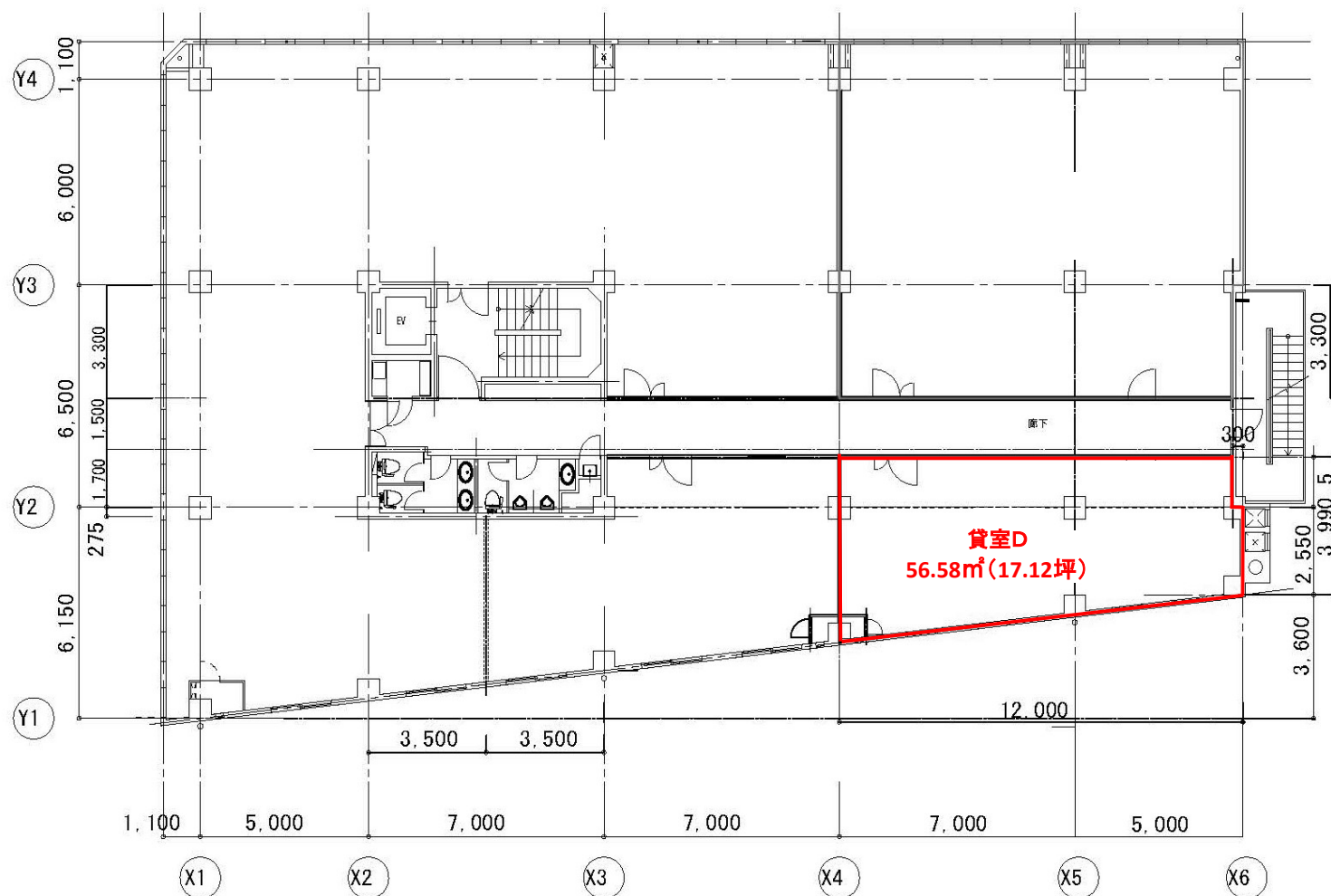
井門美竹ビル



6階

※現況と異なる場合は現況を優先します。

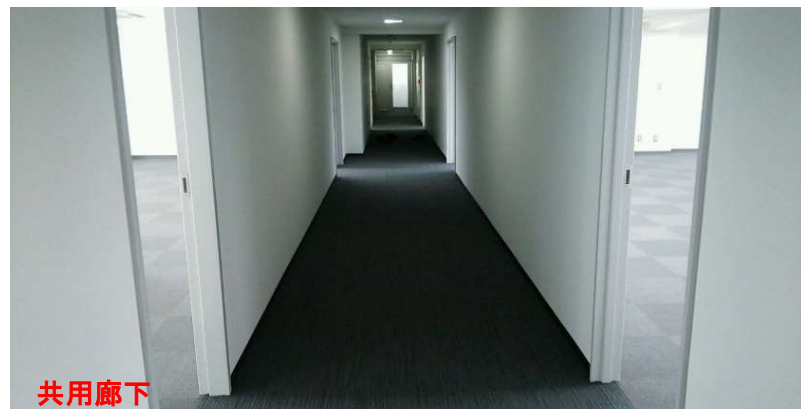
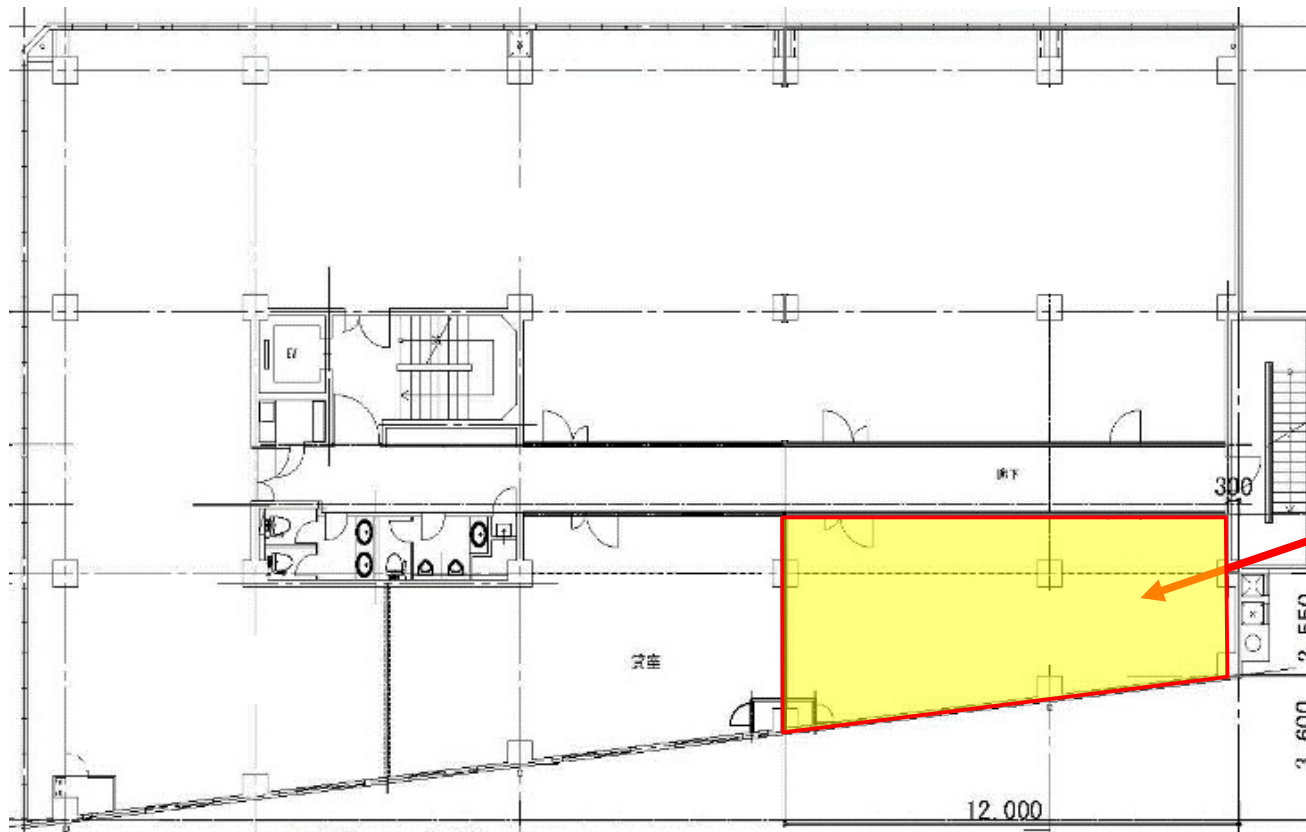
井門美竹ビル



現況と異なる場合は現況を優先します。

3階

井門美竹ビル



3階

※注※
一部過去の写真、他フロアの類似区画の写真を使っているため、
現況と異なる場合は現況を優先します。