

名古屋市東区

TODA BUILDING名古屋

TODA BUILDINGNAGOYA

桜通りに面し、駅から徒歩5分と視認性・アクセス性抜群



所在地 愛知県名古屋市東区泉1-22-22



地下鉄桜通線「久屋大通駅」徒歩5分

募集区画・条件

階数	用途	面積		お引渡し
2	事務所	437.95㎡	(132.48 坪)	即日
3		440.34㎡	(133.20 坪)	即日
4		440.34㎡	(133.20 坪)	即日
6		191.67㎡	(57.98 坪)	即日

条件	敷金	月額賃料	共益費	契約期間
	ご相談	ご相談	3,000円/坪	ご相談

※賃料・共益費・駐車料には別途消費税相当額を申し受けます。

- ・ 契約形態 : 定期建物賃貸借契約
- ・ 用途 : 事務所
- ・ 基準階床 : OAフロア (50mm)、タイルカーペット
- ・ 外壁 : タイル貼り

建築概要・設備

構造	鉄骨鉄筋コンクリート造 陸屋根地上8階建			
竣工	1979年 12月			
延床面積	4267.65㎡ (1,290.96坪)			
天井高	2,600mm (O Aフロア敷設部分2,550mm)			
電気	有	乗用EV	乗用2基	
ガス	無	空調	個別	
給湯	有 (共有部)	セキュリティ	機械警備	
電話	引込可	トイレ	男女別 (共有部)	

開館時間	ビル使用及び貸室入退室は24時間可能
駐車場	有
駐輪場	有

[20251201]

【媒介】国土交通大臣(1)第10040号
〒450-0002 愛知県名古屋市中村区名駅4丁目2番11号 ナビタ名灯ビル2F

東京キャピタルマネジメント株式会社
名古屋支店 担当: 富田・殿村



kiyohisa_tomita@tokyo-capital.com

eri_tonomura@tokyo-capital.com



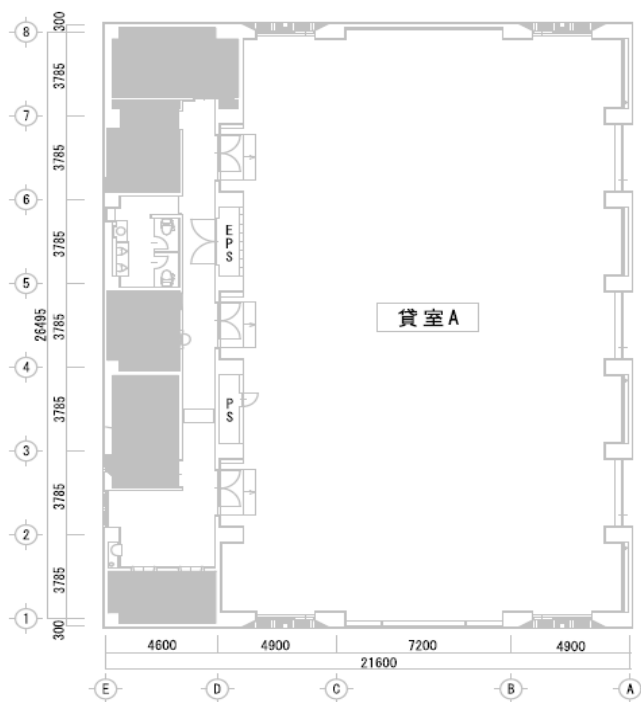
www.tokyo-capital.com



お問い合わせ

052-414-6565

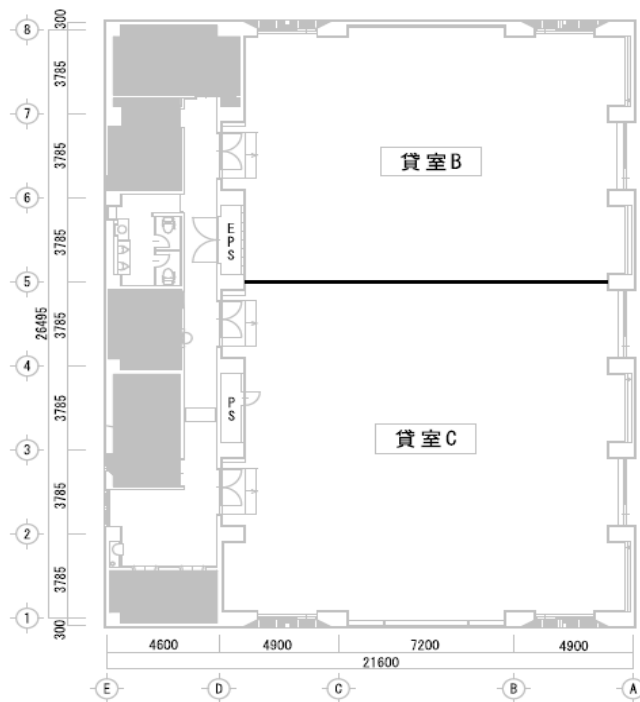
TODA BUILDING名古屋



1フロア 貸室A

2階 437.95㎡(132.48坪)

3階4階 440.34㎡(133.20坪)

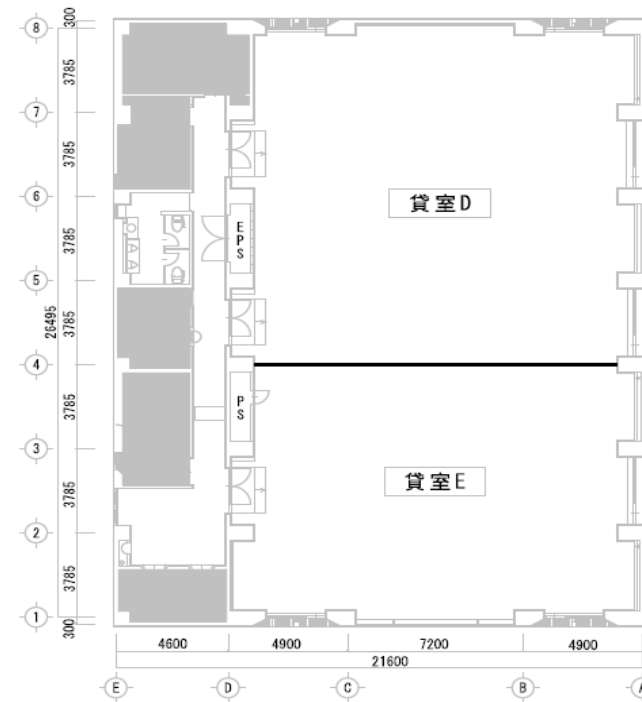


分割案 2階

貸室B=190.46㎡(57.61坪)
貸室C=247.49㎡(74.87坪)

3階

貸室B=190.46㎡(57.61坪)
貸室C=249.88㎡(75.59坪)



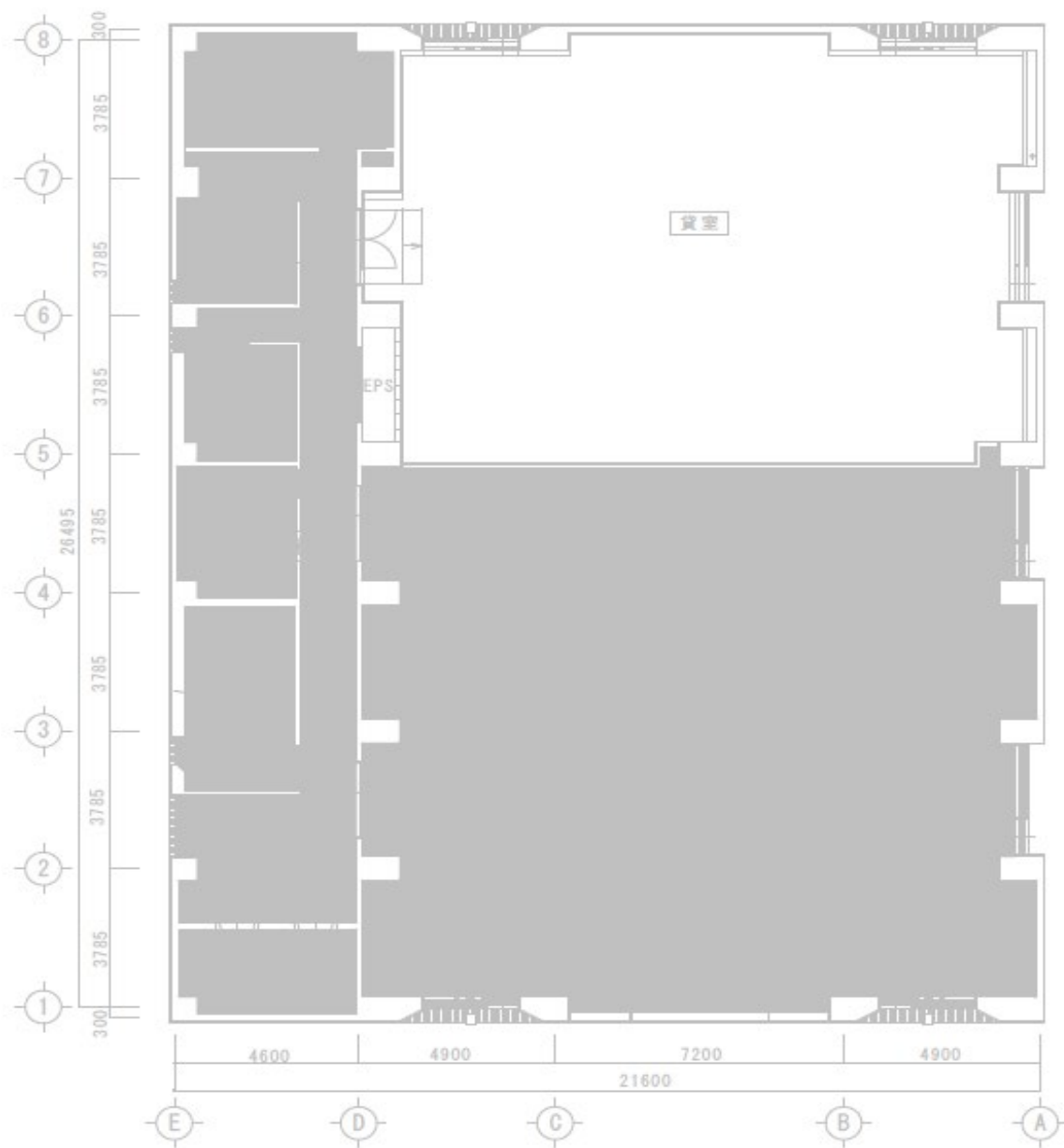
4階

貸室D=253.57㎡(76.70坪)
貸室E=186.77㎡(56.50坪)

2.3.4階平面図

※現況と異なる場合は現況を優先します。

TODA BUILDING名古屋



6階平面図

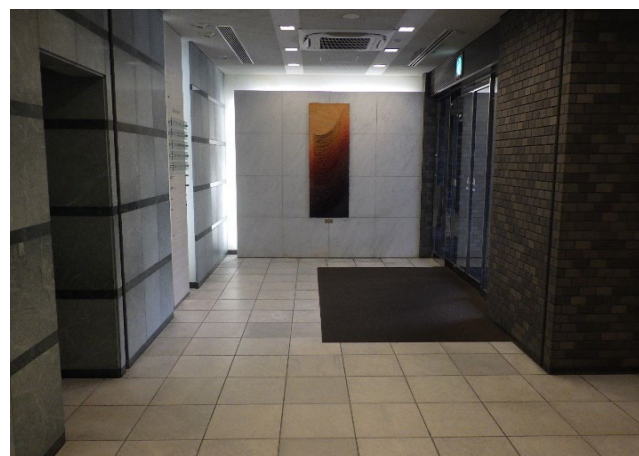
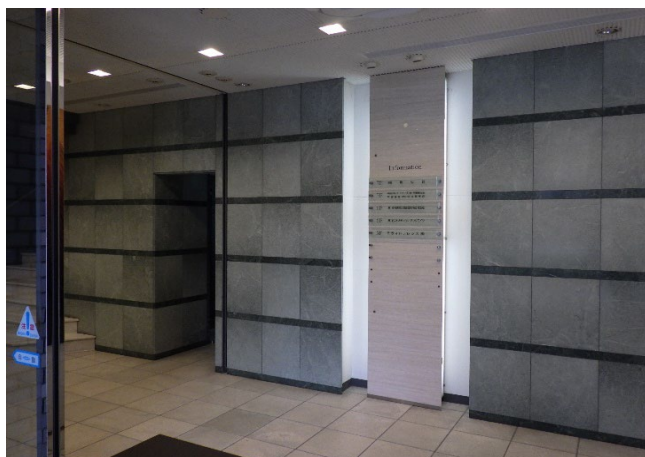
※現況と異なる場合は現況を優先します。

TODA BUILDING名古屋

物件入口



エントランス内



※現況と異なる場合は現況を優先します。