

名古屋市東区

# TODA BUILDING名古屋

TODA BUILDINGNAGOYA

桜通りに面し、駅から徒歩5分と視認性・アクセス性抜群

所在地 愛知県名古屋市東区泉1-22-22



地下鉄桜通線「久屋大通駅」徒歩5分

## 募集区画・条件

階数	用途	面積		お引渡し
2	事務所	437.95㎡	( 132.48 坪 )	即日
3		440.34㎡	( 133.20 坪 )	即日
4		440.34㎡	( 133.20 坪 )	即日
6		191.67㎡	( 57.98 坪 )	即日

条件	敷金	月額賃料	共益費	契約期間
	ご相談	ご相談	3,000円/坪	ご相談

※賃料・共益費・駐車料には別途消費税相当額を申し受けます。

- ・ 契約形態 : 定期建物賃貸借契約
- ・ 用途 : 事務所
- ・ 基準階床 : OAフロア (50mm)、タイルカーペット
- ・ 外壁 : タイル貼り

## 建築概要・設備

構造	鉄骨鉄筋コンクリート造 陸屋根地上8階建		
竣工	1979年 12月		
延床面積	4267.65㎡ (1,290.96坪)		
天井高	2,600mm (OAフロア敷設部分2,550mm)		
電気	有	乗用EV	乗用2基
ガス	無	空調	個別
給湯	有 (共有部)	セキュリティ	機械警備
電話	引込可	トイレ	男女別 (共有部)

開館時間	ビル使用及び貸室入退室は24時間可能
駐車場	有
駐輪場	有



お問合せ

052-414-6565

【媒介】国土交通大臣(1)第10040号  
〒450-0002 愛知県名古屋市中村区名駅4丁目2番11号 ナビタ名灯ビル2F

東京キャピタルマネジメント株式会社  
名古屋支店 担当：殿村(とのむら)

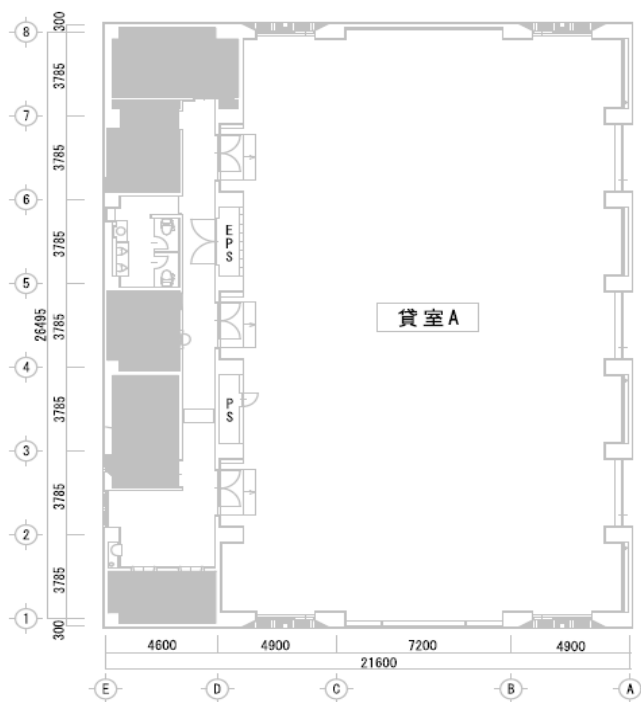
eri\_tonomura@tokyo-capital.com



capital.com  
www.tokyo-

[20251201]

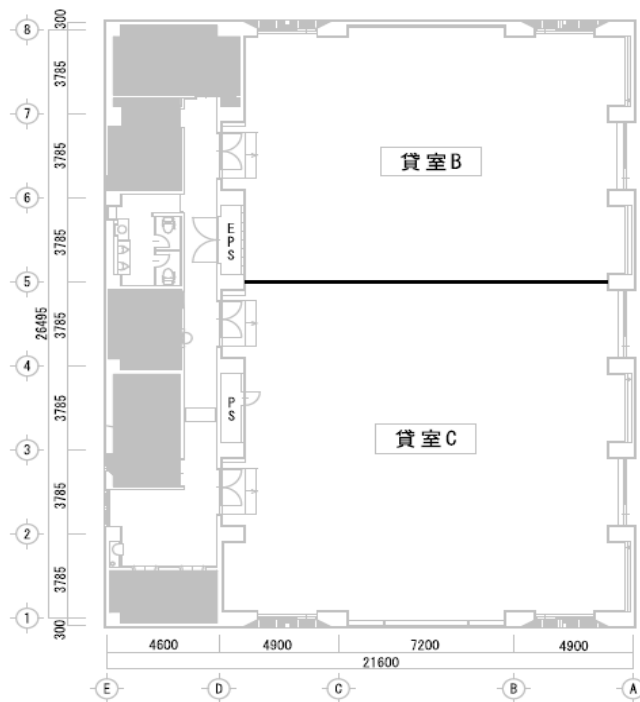
# TODA BUILDING名古屋



1フロア 貸室A

2階 437.95㎡(132.48坪)

3階4階 440.34㎡(133.20坪)

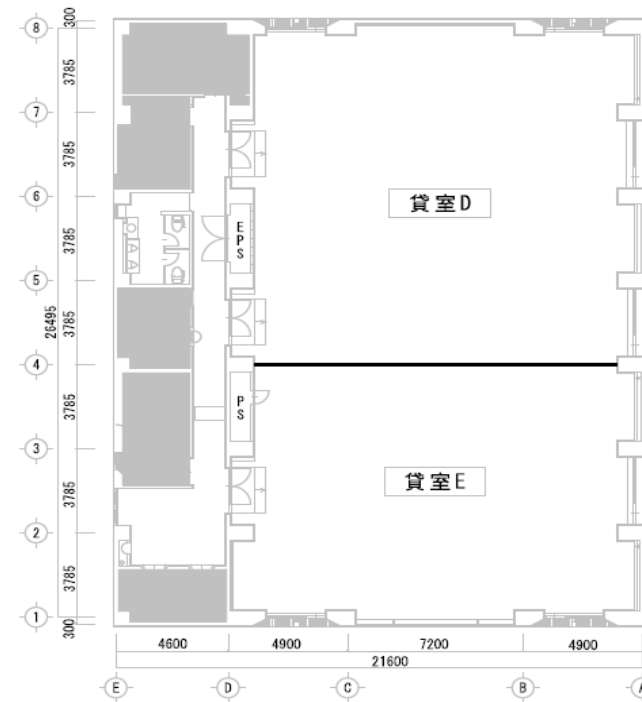


分割案 2階

貸室B=190.46㎡(57.61坪)  
貸室C=247.49㎡(74.87坪)

3階

貸室B=190.46㎡(57.61坪)  
貸室C=249.88㎡(75.59坪)



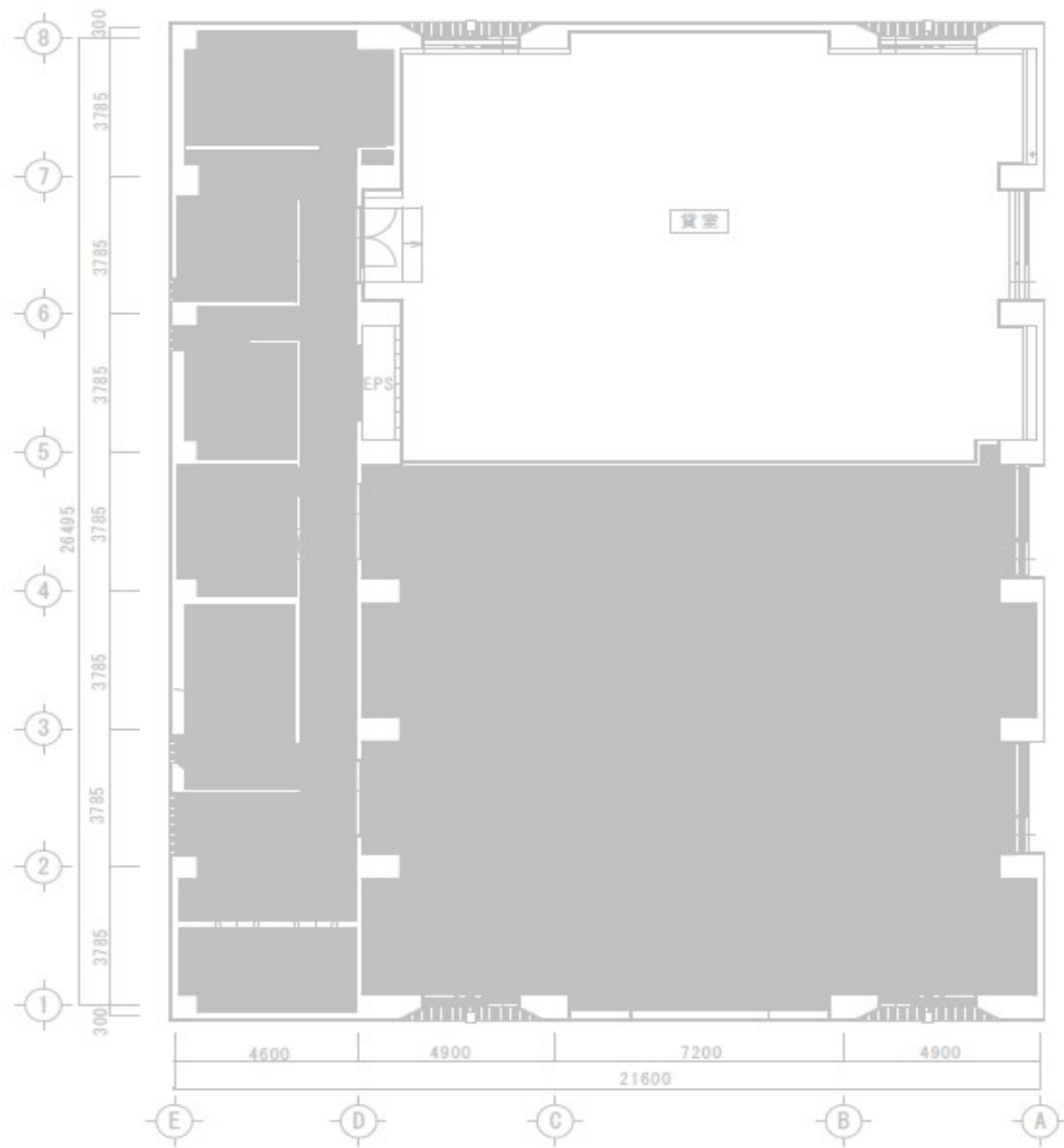
4階

貸室D=253.57㎡(76.70坪)  
貸室E=186.77㎡(56.50坪)

## 2.3.4階平面図

※現況と異なる場合は現況を優先します。

# TODA BUILDING名古屋



6階平面図

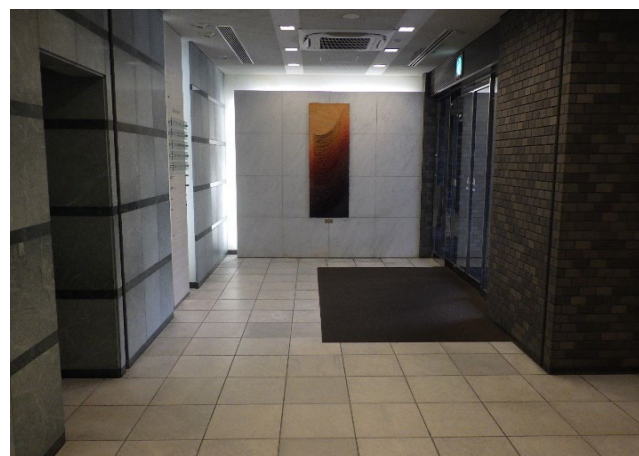
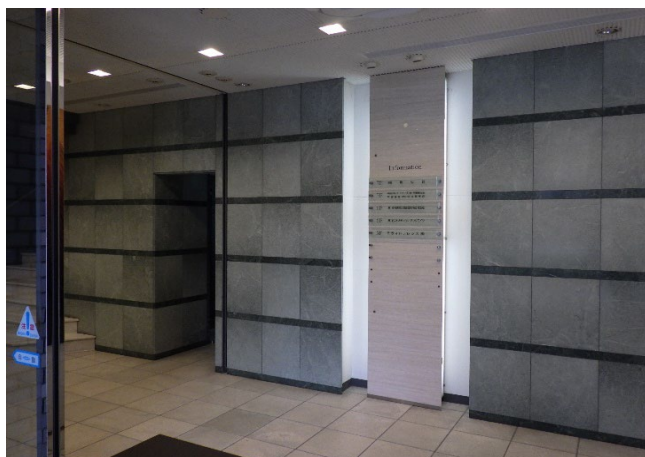
※現況と異なる場合は現況を優先します。

# TODA BUILDING名古屋

## 物件入口



## エントランス内



※現況と異なる場合は現況を優先します。