

# アーバンセンター神田須田町

URBANCENTER KANDASUDACHO

JR線や地下鉄を含め様々な路線・駅の利用が可能（4駅利用可）  
靖国通り沿いで視認性よし



**所在地** 東京都千代田区神田須田町二丁目7番地2

## 募集区画・条件

階数	用途	面積		お引渡し
8階	事務所	364.44㎡	(110.24坪)	2026.4.1
条件	敷金	月額賃料	共益費	契約期間
	12ヶ月	相談	4,500円/坪	3年

※賃料・共益費には別途消費税相当額を申し受けます。

- ・ 契約形態：普通借
- ・ 礼金/償却/更新料：なし
- ・ 契約面積はネット面積です。  
(EVホール、水廻りは含みません)

## 建築概要・設備

構造	鉄骨鉄筋コンクリート造陸屋根地下1階付10階建
竣工	1991年 10月
敷地面積	593.93㎡ (179.66坪)
建築面積	490.35㎡ (148.33坪)
延床面積	4,696.04㎡ (1,420.55坪)
電気	有
ガス	無
電話	引込可
光回線	引込可

乗用EV	2基/13名乗・900kg
空調	個別空調（2系統）
トイレ	男女別（共用部）
床仕様	OA有（H=50mm）
駐車場	有/台数・金額相談
開館時間	平日8:00~20:00 (時間外はセキュリティカードにて通用口から入退館)

- ・各階給湯およびトイレリニューアル済（2018年5月）
- ・各階エレベータホール・廊下リニューアル済（2019年9月）
- ・各階貸室内照明LED化完了（2024年1月）

【20250726】

【媒介】国土交通大臣(1)第10040号  
〒105-0003 東京都港区西新橋1丁目14番2号

東京キャピタルマネジメント株式会社  
営業部 リーシンググループ 担当:佐藤 由衣

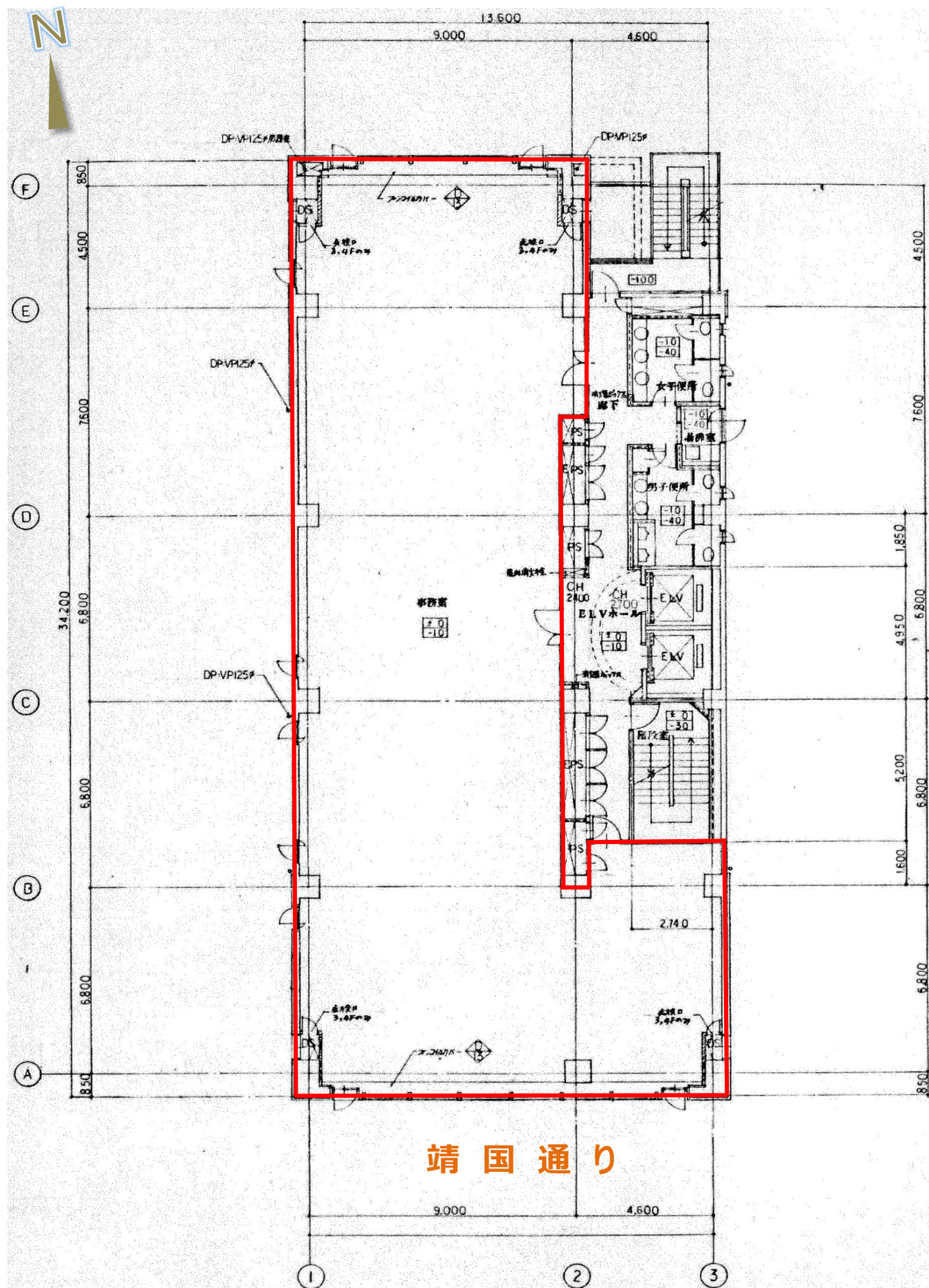
〒 yui\_sato@tokyo-capital.com



www.tokyo-capital.com



# アーバンセンター神田須田町



8階

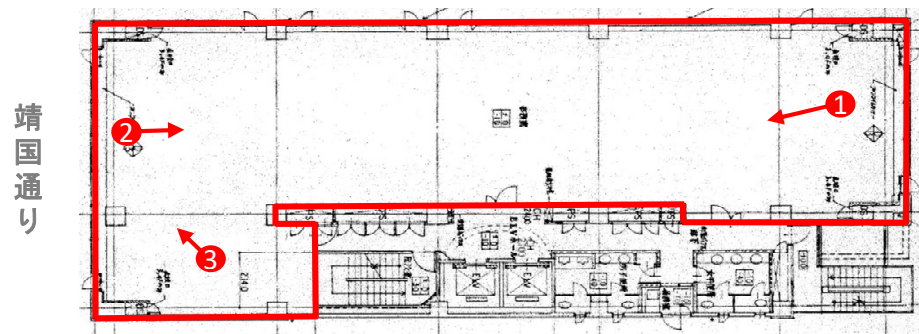
364.44m<sup>2</sup> (110.24坪)

現況と異なる場合は現況を優先します。









※写真は他フロアのものであり、該当フロアは多少異なる場合がございます。  
現況と異なる場合は、現況優先といたします。



千代田区五番町

# 五番町センタービル

Gobancho Center BLD.

●複数路線使用可・アクセス良好

●24時間管理人常駐



所在地 東京都千代田区五番町10番地2

JR中央・総武線/東京メトロ南北線・有楽町線/都営地下鉄新宿線  
「市ヶ谷駅」 徒歩3分

## 募集区画・条件

階数	面積	お引渡し
2階	177.85㎡ (53.79坪)	即日

敷金	月額賃料	共益費	契約期間
12ヶ月	相談	4,100円/坪	相談

※賃料・共益費には別途消費税相当額を申し受けます。

- ・用途：事務所
- ・契約形態：定期建物賃貸借
- ・礼金／償却 無し
- ・保証会社要加入（貸主指定）

※契約面積に共用部含む

2007年耐震診断実施済み

## 建築概要・設備

構造	SRC造 地下1階付地上6階建
竣工	1977年 1月
敷地面積	960.11㎡ (290.43坪)
建築面積	551.68㎡ (166.88坪)
延床面積	3,544.87㎡ (1,072.32坪)
電気	有
ガス	無
給湯	有（共用部）
電話	引込可
光回線	引込可

乗用EV	有 / 乗用2基
空調	有（個別空調）
トイレ	男女別（隔階共用部）
天井高	2,500mm
その他	OAフロア・LED照明
開館時間	平日7:30～19:30 上記時間外は通用口使用可（24時迄）
閉館日	土日祝・年末年始
駐車場	有 ※入居テナントに限る 平面式 月額55,000円（税別）

[2025.12.01]

TOKYO  
CAPITAL  
MANAGEMENT

お問合せ

03-5511-7840 / 090-5422-4005

〒105-0003 東京都港区西新橋1丁目14番2号  
【代理】国土交通大臣(1)第10040号

東京キャピタルマネジメント株式会社

営業部 リーシンググループ 関根

fuyuko\_sekine@tokyo-capital.com

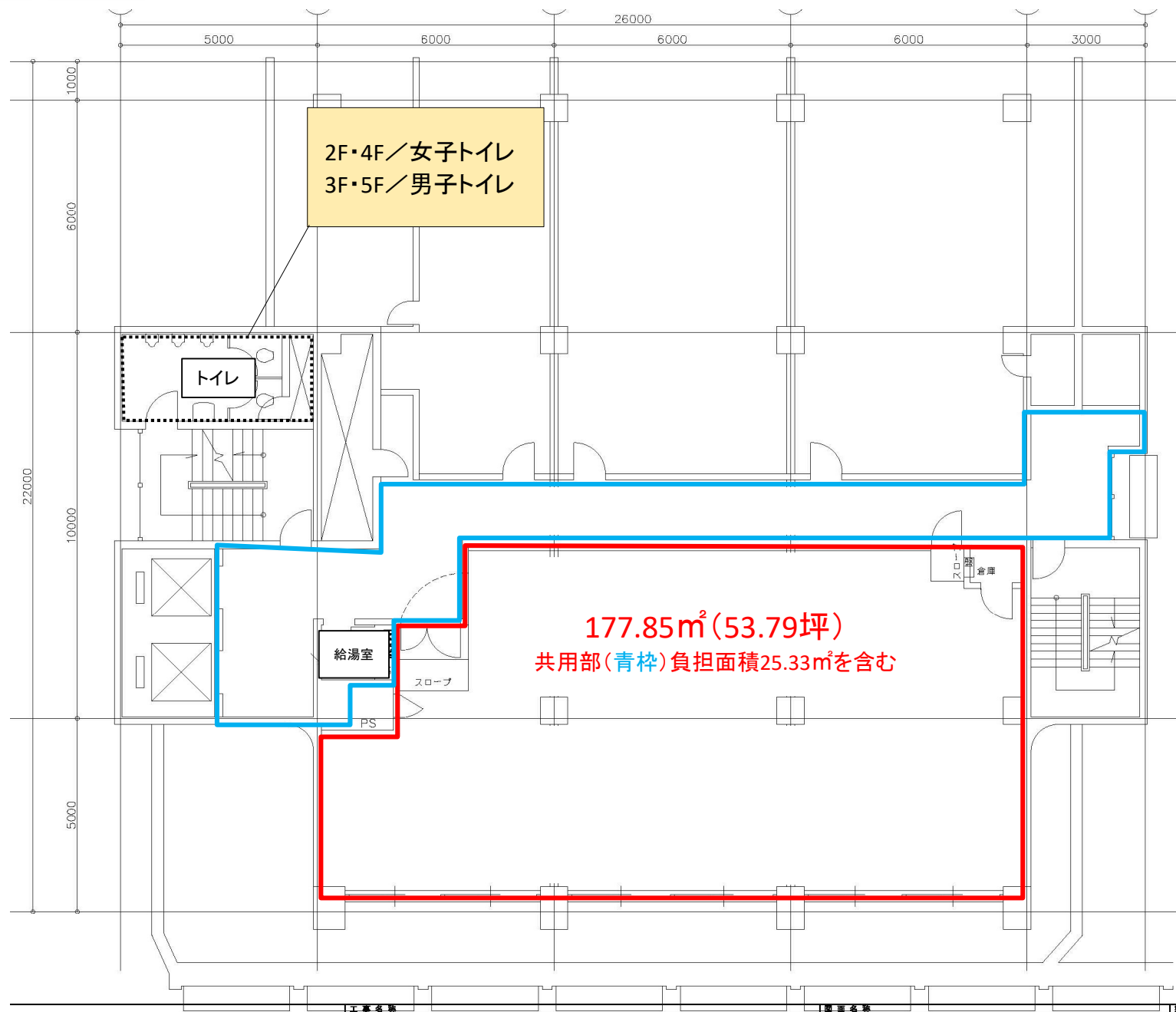


www.tokyo-capital.com



# 五番町センタービル

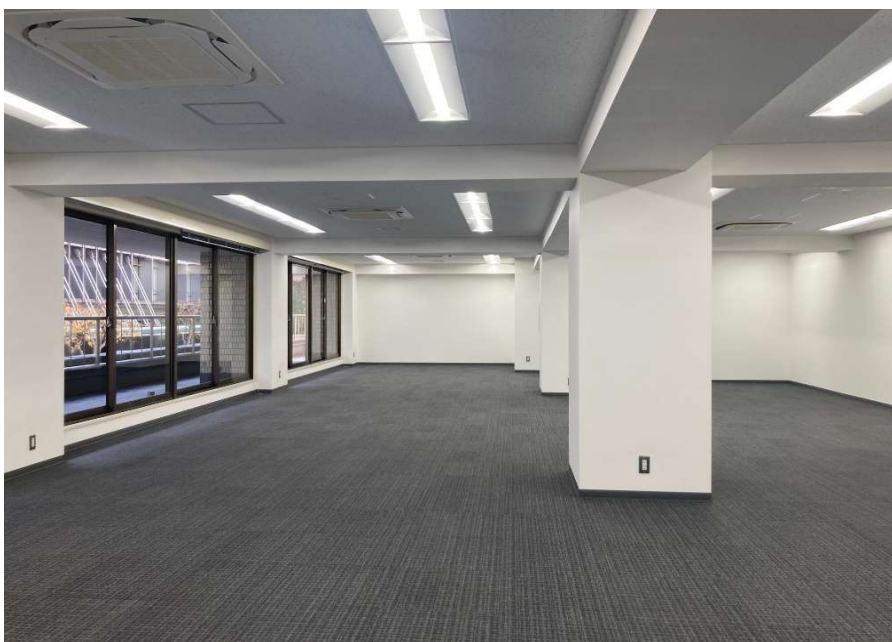
## 2階



現況と異なる場合は現況を優先します。



# 五番町センタービル





# 五番町センタービル 共用部写真

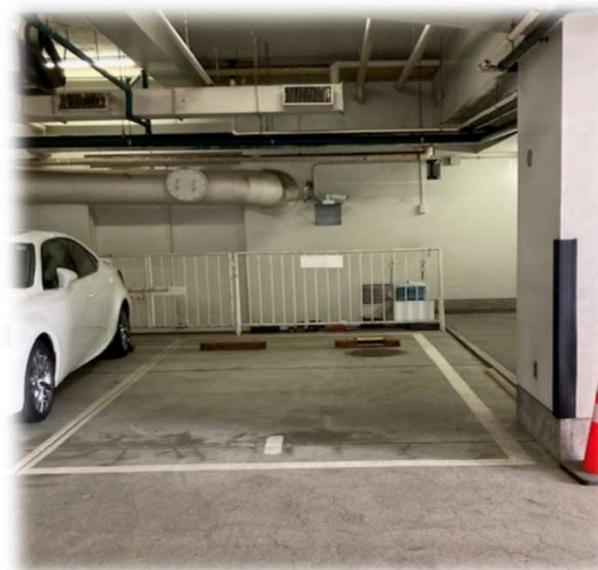
●オフィスエントランス



●EVホール



●駐車場



●2F女子トイレ(洗面)



●2F女子トイレ(個室)





# TK新都心ビル

TK Shintoshin BLDG.

J R各線含め複数路線利用可能／飲食店も充実！



所在地

東京都新宿区西新宿1-23-1

J R線・小田急線・京王線「新宿駅」徒歩3分 / 都営新宿線「新宿駅」徒歩4分



募集区画・条件

階数	用途	面積		お引渡し
2階	事務所	158.05 m <sup>2</sup>	(47.81坪)	即
6階	事務所	158.05 m <sup>2</sup>	(47.81坪)	即
8階	事務所	77.75 m <sup>2</sup>	(23.51坪)	2026.6.16
条件	敷金	月額賃料	共益費	契約期間
	10ヶ月 (*)	相談	賃料に含む	2年

- ・ 契約形態：普通借
  - ・ 更新料：新賃料1ヶ月
  - ・ 償却：賃料の1ヶ月
  - ・ 契約面積にはEVホール、水廻り部分が含まれます。(8階については按分面積)
  - ・ 貸主指定保証会社加入必須
- (\*) 敷金額は貸主の算定に基づきます。

※賃料には別途消費税相当額を申し受けます。



建築概要・設備

構 造	鉄骨鉄筋コンクリート・鉄筋コンクリート造 陸屋根地下2階付10階建		
竣 工	1992年 11月		
敷地面積	210.24 m <sup>2</sup>	( 63.59坪)	* 登記簿
建築面積	----- m <sup>2</sup>	( -----坪)	
延床面積	2,044.03 m <sup>2</sup>	(618.31坪)	* 登記簿
電 気	有		
ガ ス	無		
電話・光回線	引込可		
E V	乗用1基		

空 調	有 (個別空調)
給 湯	有 (2・6階は貸室内、8階は共用部分)
ト イ レ	男女別 (2・6階は貸室内、8階は共用部分)
床 仕 様	OAあり (H=100mm)
開館時間	8 : 00 ~ 22 : 00 (年末年始、年次点検日を除く)

【20251219-2】



対象物件

2階・6階：LED化+ミニキッチン更新工事済  
(2025/7、9完了)

8階：LED化予定

〒105-0003 東京都港区西新橋1丁目14番2号  
【媒介】国土交通大臣(1)第10040号

東京キャピタルマネジメント株式会社  
営業部リーシンググループ 佐藤由衣

✉ yui\_sato@tokyo-capital.com



www.tokyo-capital.com

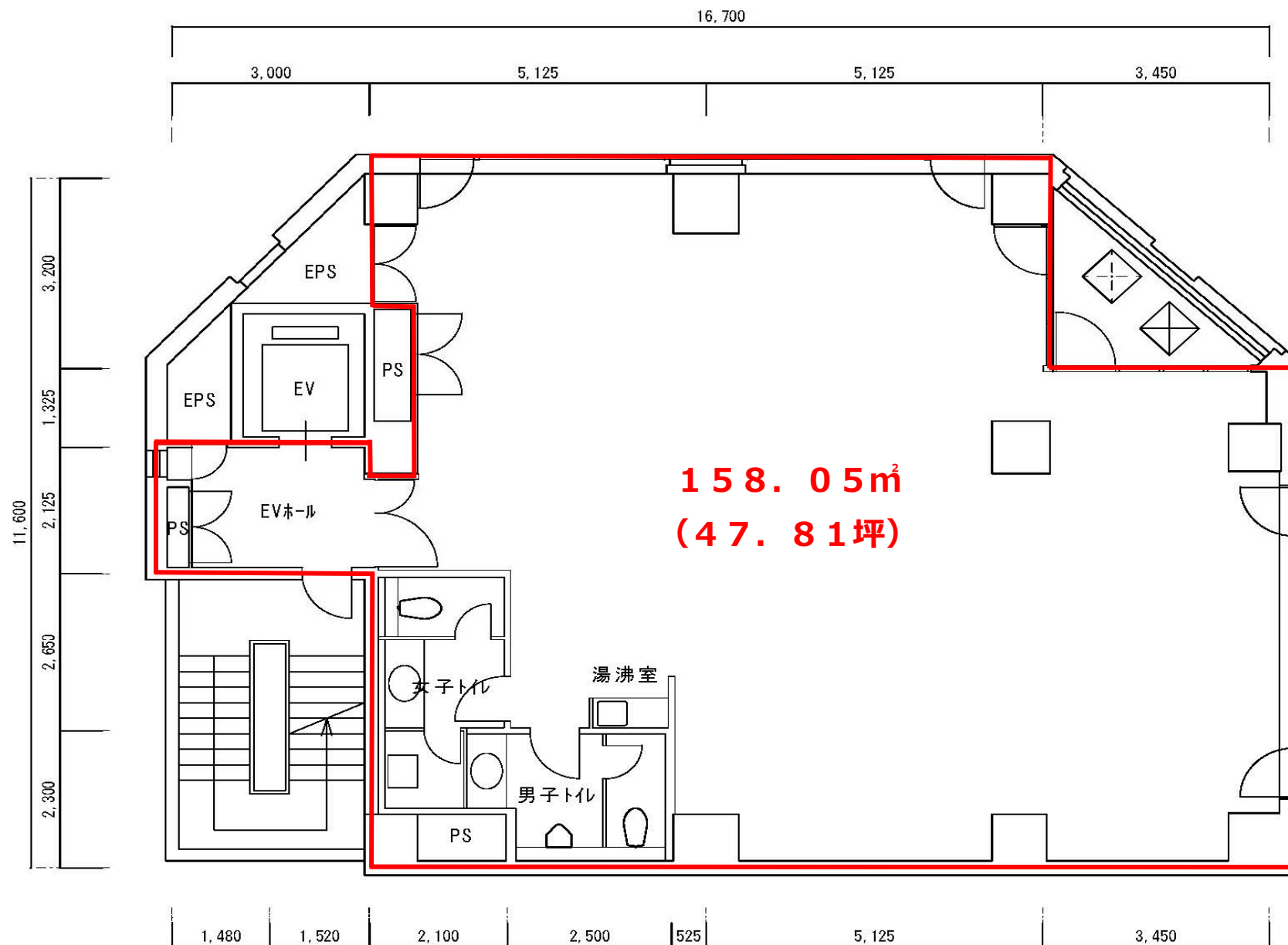


お問合せ



03-5511-7840 / 090-5422-2651

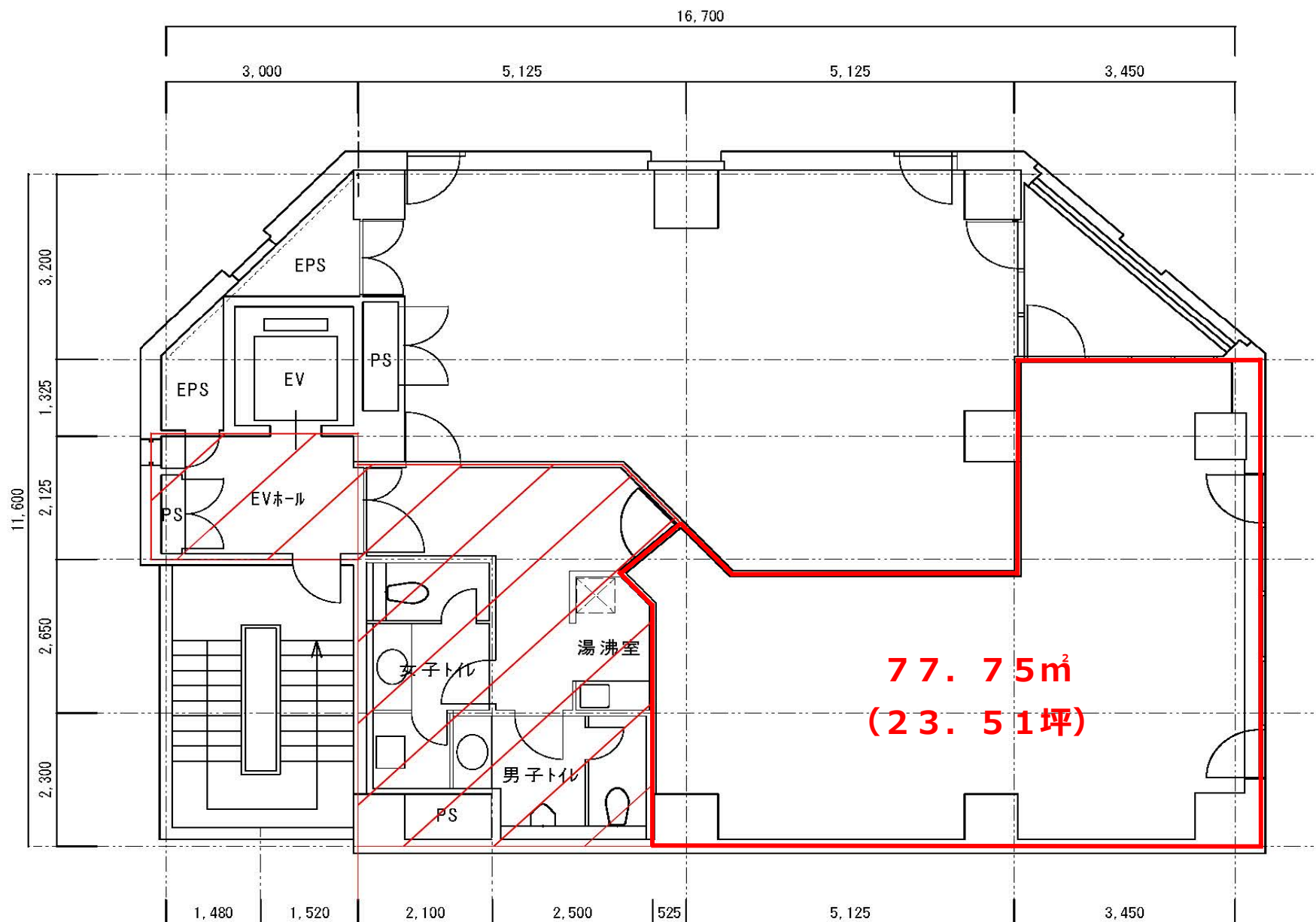




2階・6階平面図

※現況と図面が相違する場合は現況と優先いたします。





グロス対象範囲

契約面積には、共用部分の按分面積を含みます。

※現況と図面が相違する場合は現況と優先いたします。

8階平面図





6階貸室内

(※2階貸室内も同形状・同面積)



8階貸室内

(※他階同区画の室内)



横浜市港北区新横浜

# アーバンセンター新横浜

※旧新横浜ナラビル

URBANCENTER SHINYOKOHAMA



東海道新幹線・J R線・相鉄線・東急東横線・市営地下鉄ブルーライン  
「新横浜」駅 徒歩 5分



徒歩数分圏内にコンビニ・スーパーetc有

新幹線・複数路線が使えるアクセスGOOD

## 所在地

神奈川県横浜市港北区新横浜2-2-8

## 募集区画・条件

階数	用途	面積	お引渡し
8階	事務所	403.37㎡ (122.01坪)	即

条件	敷金	月額賃料	共益費	契約期間
	10ヶ月	相談	3,500円/坪	3年

※賃料・共益費には別途消費税相当額を申し受けます。

## 建築概要・設備

構造	鉄骨・鉄骨鉄筋コンクリート造	地下1階 地上11階
竣工	1992年	3月
敷地面積	700.60㎡ (211.93坪)	
建築面積	557.84㎡ (168.74坪)	
延床面積	5,356.99㎡ (1,620.48坪)	
電気	有	
ガス	無	
給湯	有	
電話	引込可	
光回線	引込可	

乗用EV	有 / 2基
空調	有 (個別空調)
トイレ	男女別 (共用部)
その他	24時間入退館可 駐輪場・バイク置場有

契約形態：普通建物賃貸借  
礼金：なし  
償却：なし  
契約面積に共用部を含みます。



貸室・共用部はVRで  
ご確認いただけます！



[20260105]

【媒介】国土交通大臣(1)第10040号  
〒105-0003 東京都港区西新橋一丁目14番2号

東京キャピタルマネジメント株式会社  
営業部リーシンググループ 担当：小山

✉ rimi\_koyama@tokyo-capital.com



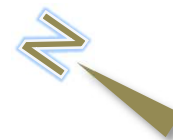
TOKYO  
CAPITAL  
MANAGEMENT

お問合せ

☎ 03-5511-7840 / 080-3481-8505



# アーバンセンター新横浜



8階

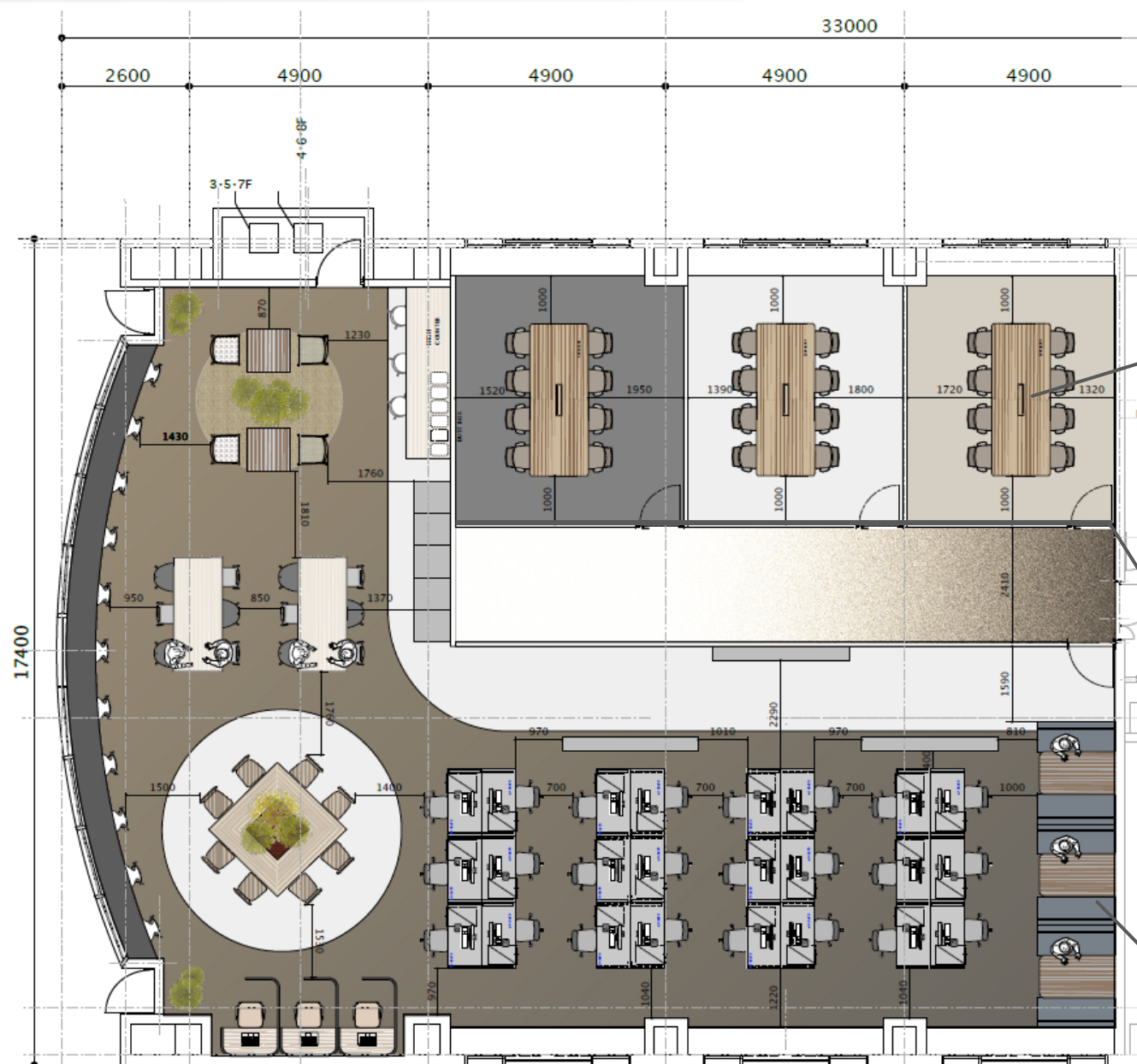
現況と異なる場合は現況を優先します。



共用負担面積対象範囲

共用部面積の按分比(36.58m<sup>2</sup>)を契約面積に含む

# アーバンセンター新横浜



※イメージ



※イメージ



※イメージ

## 8階 参考レイアウト図

※参考レイアウトであるため、実際にレイアウトする際は事前の現地調査実施をお願いいたします。  
現況と異なる場合は現況を優先します。



## アーバンセンター新横浜



トイレ・EVホール  
リニューアル済  
(8F)



貸室・共用部はVRで  
ご確認ください！

8階  
室内写真  
※現況優先



アーバンセンター新横浜  
周辺エリア

# LUNCH MAP



## SHIN-YOKOHAMA RAMEN MUSEUM



500m圏内に””ラー博””あり！  
年パス（500円）でいつでも  
入場可能。  
喫煙スペース有

一目で待ち時間が分かるので、  
限られたランチタイムも、  
スムーズに。



10店舗以上のラーメン店を  
楽しめます☺  
ミニラーメンもあるので、  
小食な方も食べやすい。

### 《店舗距離目安》

徒歩2分  
(140m)

徒歩1分  
(75m)

徒歩3分  
(170m)

徒歩4分  
(250m)

徒歩2分  
(120m)

ビル  
目の前



### 《粋宵》

ランチが1000円前後で食  
べられる。丼物から定食ま  
であり、席数も300席越え。



### 《中華芳香園》

地元で人気の街中華。  
1,000円以内で人気ランチ  
メニューを食べられる。



### 《シンヨコ商店》

日替わり定食やカレー等あり。  
ごはんお替り自由&卵・納豆  
が無料でいただける。



### 《天馬咖喱》

カレー専門店。ランチ  
セットは1,000円前後で  
色々なカレーを楽しめる。



### 《蕎麦いまる》

ワンコイン〜1,000円まで、メ  
ニュー幅が豊富な蕎麦屋。回転  
が速く列があっても入りやすい。



川崎市川崎区東田町

# いちご川崎ビル

ICHIGO KAWASAKI BLDG.

銀柳街も近く、飲食店舗が豊富 / 駐輪場・駐車場あり  
面積バリエーションが豊富



**所在地** 神奈川県川崎市川崎区東田町1-2  
JR線「川崎駅」徒歩6分 / 京急線「京急川崎駅」徒歩8分

## 募集区画・条件

階数/区画	用途	面積	お引渡し
2階 (201)	事務所	213.77㎡ ( 64.66坪)	2026.4.1

条件	敷金	月額賃料	共益費	契約期間
	10ヶ月	相談	賃料に含む	2年

VR内見サイト公開中！  
外観・室内・共有部の様子は  
こちらからどうぞ！



- ・償却：無
- ・更新料：無
- ・契約面積に、共用廊下、トイレ、給湯室部分の  
按分面積が含まれます。
- ・貸室内LED化済。

※賃料・共益費・駐車場代、駐輪場代には別途消費税相当額を申し受けます。

## 建築概要・設備

構造	鉄骨造陸屋根地下2階付9階建
竣工	1990年 9月
敷地面積	670.96㎡ ( 202.96坪)
建築面積	587.01㎡ ( 177.57坪)
延床面積	5,620.96㎡ (1,700.34坪)
電気	有
ガス	無
給湯	有 (共用部)
電話	引込可
E V	3基 (乗用2基 + 人荷用1基)

開館時間	平日 8:00~19:00 土曜 8:00~14:00
空調	セントラル空調 / 時間外空調費あり コアタイム：平日8:30~20:00 (土)8:30~18:00
光回線	引込可
トイレ	男女別
駐車場	機械式駐車場 (ハイルーフ不可) 月額35,000円/台、敷金2ヶ月
駐輪場	空区画あり (別途契約)

[20251009]

【媒介】国土交通大臣 (1) 第10040号  
〒105-0003 東京都港区西新橋一丁目14番2号

東京キャピタルマネジメント株式会社  
営業部 リーシンググループ 担当：佐藤由衣  
yui\_sato@tokyo-capital.com



www.tokyo-capital.com

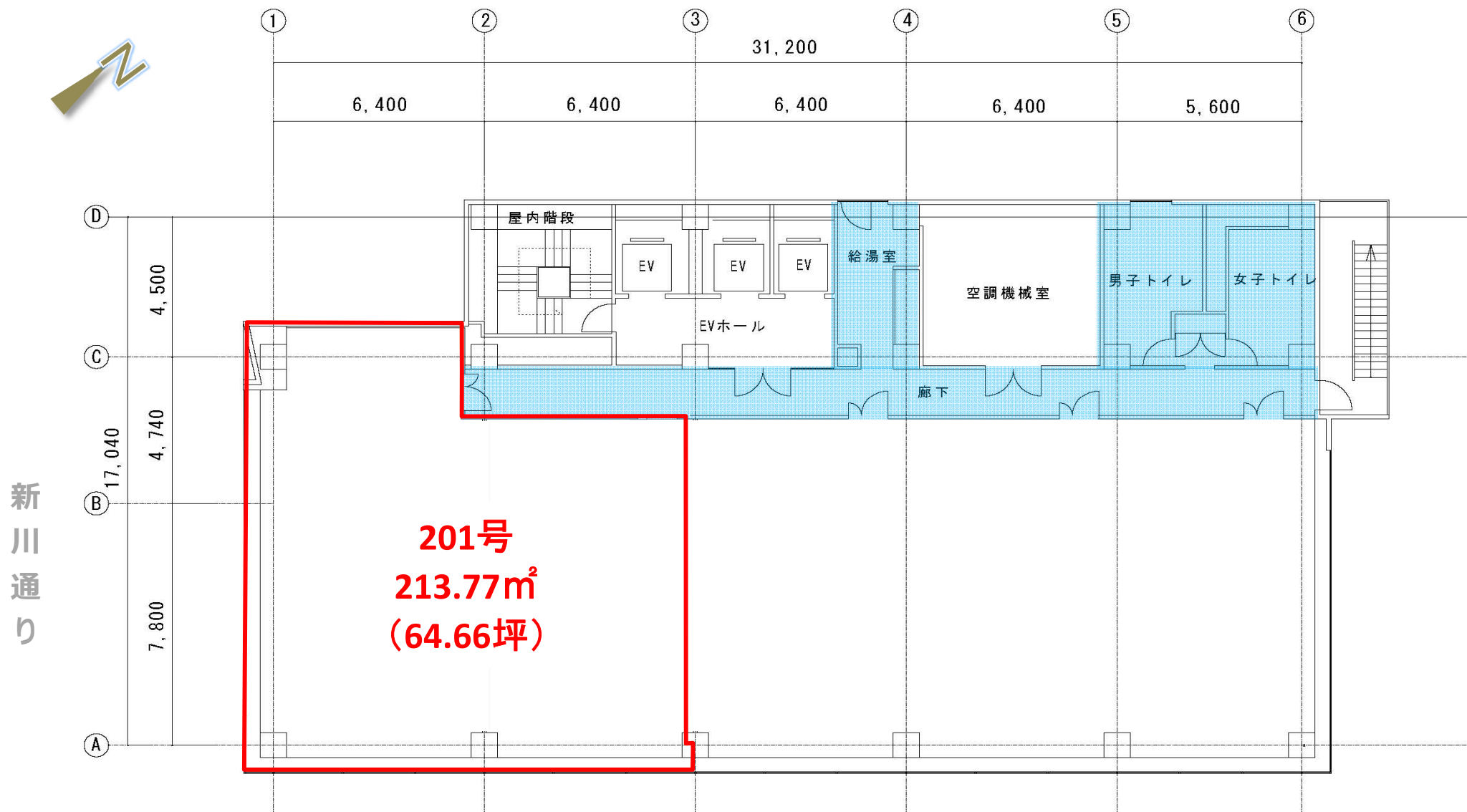
TOKYO  
CAPITAL  
MANAGEMENT

お問合せ



03-5511-7840 / 090-5422-2651

# いちご川崎ビル



グロス対象範囲

契約面積には、グロス対象範囲のうち按分面積が含まれます。

現況と異なる場合は現況を優先します。

2階 平面図





※ タイルカーペットの色を変更予定です。つきましては写真と現況が異なりますので、  
予めご了承ください。



渋谷区渋谷4丁目

# EDGE南青山

●六本木通りに面す 希少な渋谷アドレス

●2フロア同時募集

所在地 東京都渋谷区渋谷4丁目2番12号



東京メトロ銀座線・千代田線・半蔵門線「表参道」駅 B1出口徒歩約9分  
JR各線・東急各線・東京メトロ各線「渋谷」駅 南口徒歩約13分

## 募集区画・条件

階数	面積	お引渡し
1階	375.54㎡ (113.60坪)	相談

敷金	月額賃料	共益費	契約年数
12ヶ月	相談	賃料に含む	相談

※賃料・共益費には別途消費税相当額を申し受けます。

用途：事務所（店舗用途相談）  
契約形態：定期建物賃貸借  
礼金：無し  
償却：10%（別途消費税）  
契約面積にはトイレ・給湯室等が含まれております。

## 建築概要・設備

構造	RC造 地下1階付地上4階建
竣工	1992年 4月
敷地面積	789.62㎡ (238.86坪)
建築面積	722.62㎡ (218.59坪)
延床面積	3,251.65㎡ (983.62坪)
電気	有
ガス	有
給湯	有
乗用EV	有 / 2基
駐車場	機械式有り（空き状況要確認）

## 【ENTRANCE】



[20251223]

【媒介】国土交通大臣(1)第10040号  
〒105-0003 東京都港区西新橋一丁目14番2号  
URL <https://www.tokyo-capital.com/>

手数料：分かれ

東京キャピタルマネジメント株式会社  
リーシングマネジメント部 担当：関根  
fuyuko\_sekine@tokyo-capital.com



お問合せ

03-5511-7840 / 090-5422-4005



# EDGE南青山

【機械式駐車場】



【1階 共用ラウンジ】



【LUUP設置（計2箇所）】

※現況と異なる場合は、現況を優先致します。

1階

