

葛西 单身寮一棟貸

● 総45室（約12.19㎡/室） ● 共用部浴室、厨房設備有り

所在地 東京都江戸川区中葛西3-13-3 / 東京メトロ東西線「葛西」駅 徒歩5分
「西葛西」駅 徒歩11分

募集区画・条件

番号	階数	面積	お引渡し
一	一棟（1～5階）	1,182.03㎡（357.56坪）	相談

条件	敷金	月額賃料	共益費	契約期間
	相談	相談	賃料に含む	相談

※賃料・共益費には別途消費税相当額を申し受けます。

契約形態：定期借家契約

その他諸条件応相談

礼金：賃料1ヶ月分

償却：賃料1ヶ月分の20%

都市計画：市街化区域

用途地域：第一種住居地域

防火指定：準防火地域

第三種高度地区、日影規制対象

建築概要・設備

構造	鉄骨造ALC板張り陸屋根 地上5階
竣工	1990年 6月
敷地面積	555.36㎡（167.99坪）
建築面積	295.62㎡（89.43坪）
延床面積	1,182.03㎡（357.56坪）
電気	有
ガス	有（各室引き込み無）
給排水	有（各室引き込み無）
電話	引込可
光回線	—
E/V	有 / 1基
空調	有（個別空調）
トイレ・風呂	各階共有部にあり
その他	TVアンテナ 駐車場（1台分）、自転車置場



宅配BOX有

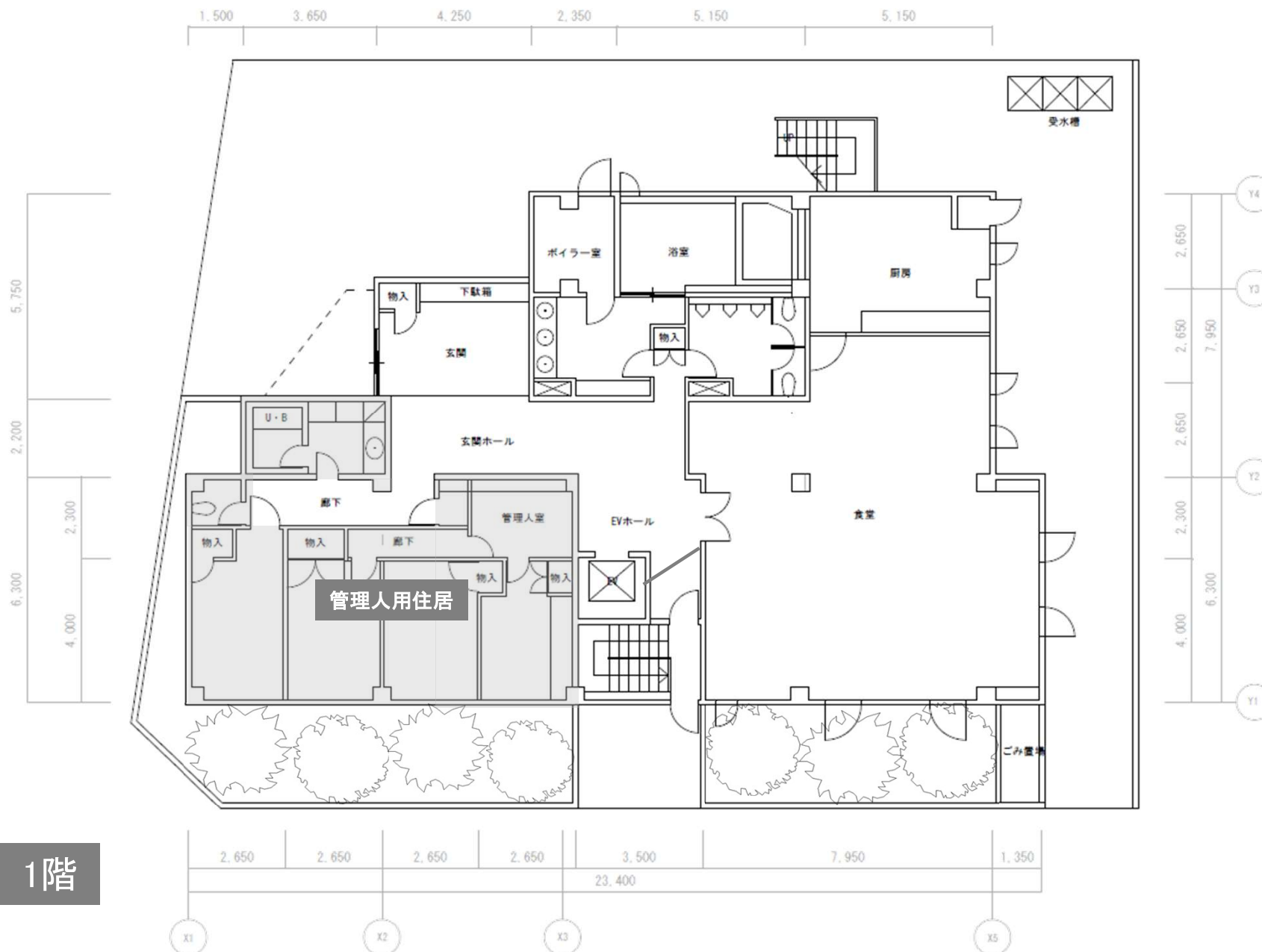
正面玄関



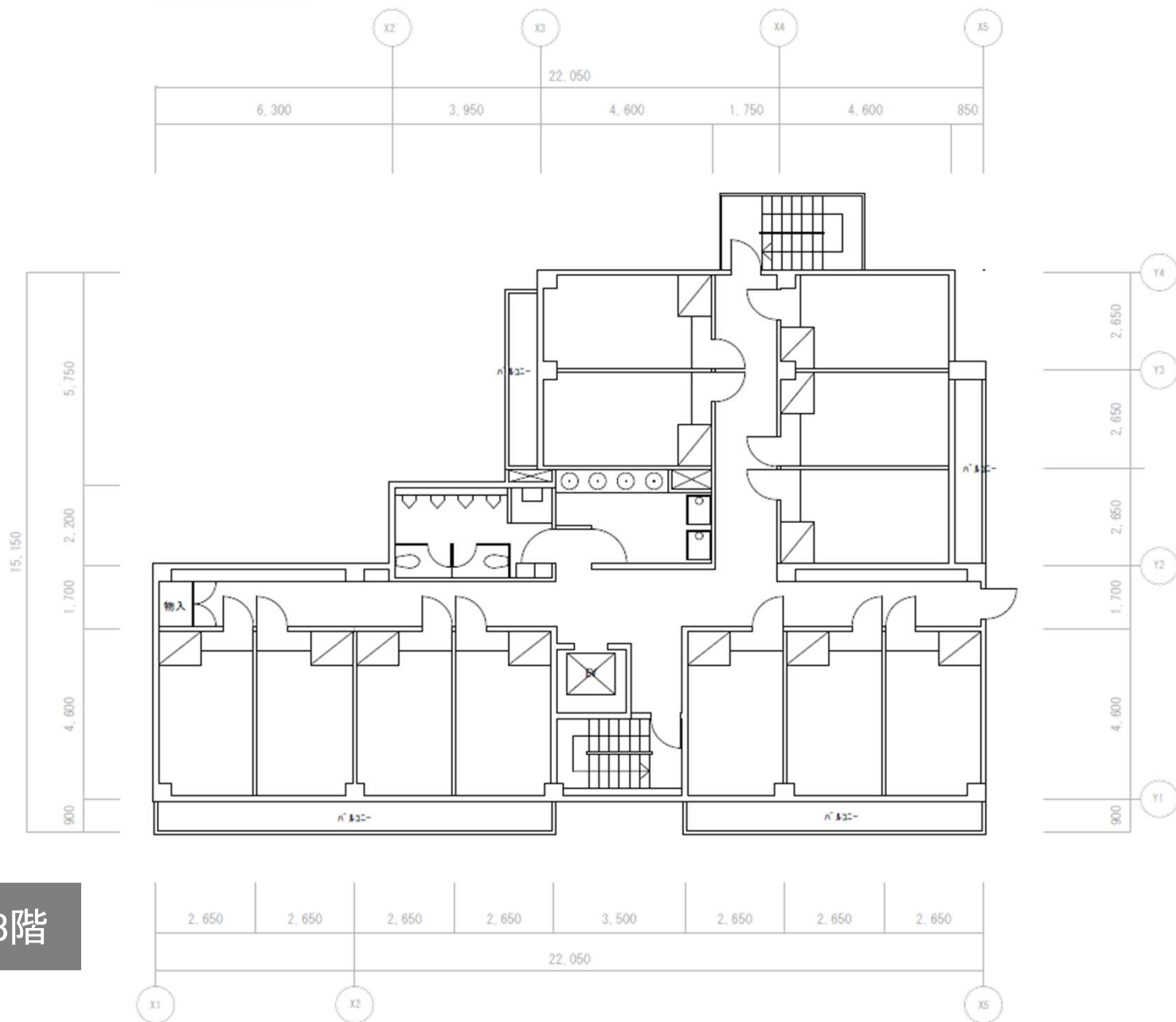
[20260114]



葛西 単身寮一棟貸



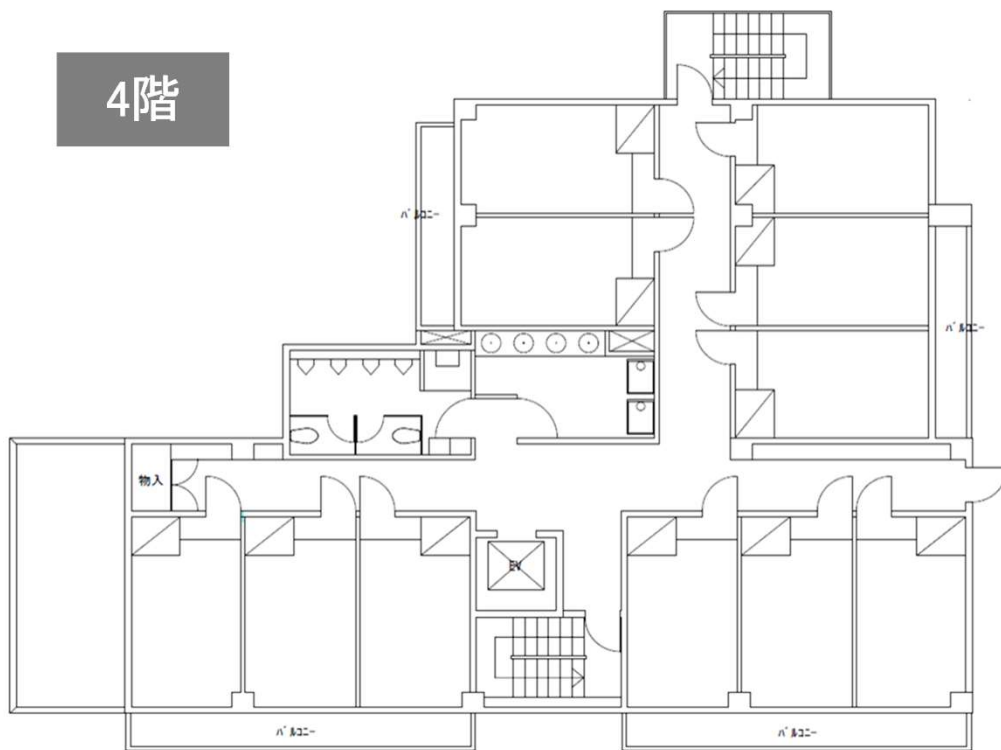
葛西 单身寮一棟貸



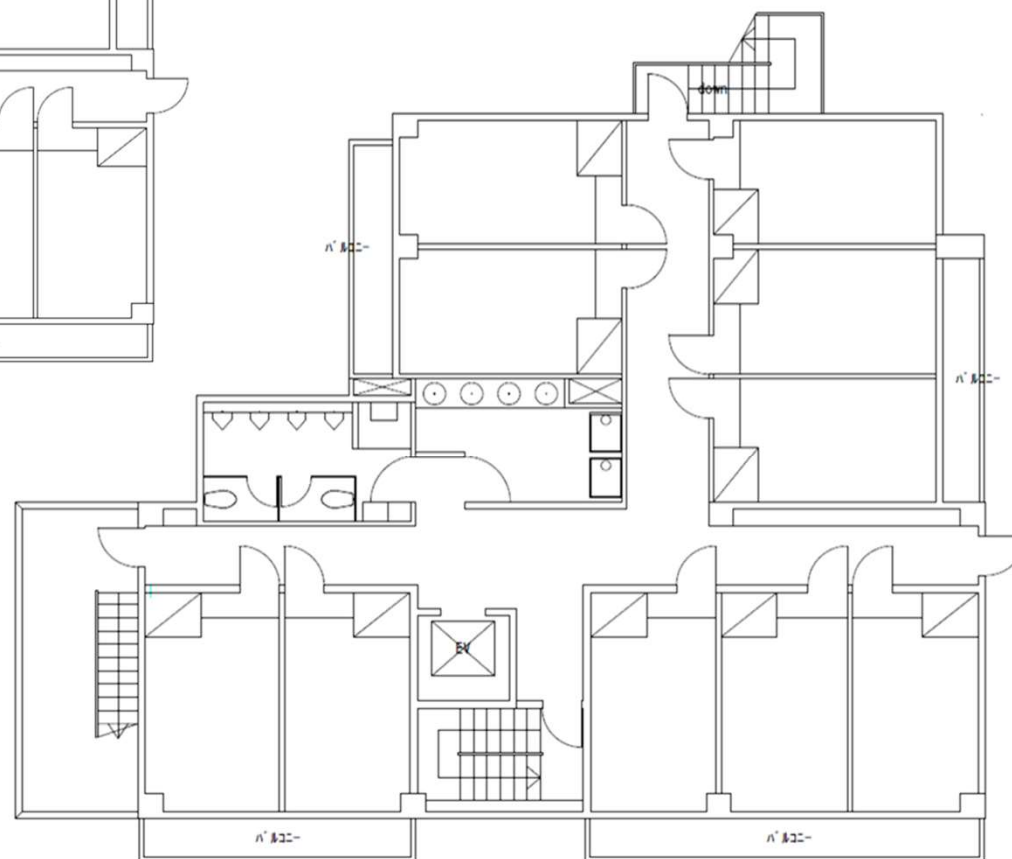
2,3階

葛西 单身寮一棟貸

4階



5階



N



葛西 単身寮一棟貸 近隣MAP



メトロセンター 飲食店から生活雑貨等、30店舗以上！



内科クリニック



まいばすけっと(8~24時)



葛西駅より
徒歩5分 (350m)



葛西駅

マツモトキヨシ(9~22時)



セブンイレブン(24時間)



ワイズマート(24時間)



葛西メディカルモール

