

横浜市神奈川区栄町

# パシフィックマークス 横浜イースト

PACIFICMARKS YOKOHAMA EAST



京浜急行線「神奈川」駅 徒歩 3分

JR線・京浜急行線・東急東横線「横浜」駅 徒歩 7分

基準階300坪ハイスペックビル  
土日祝エントランス解放



所在地 神奈川県横浜市神奈川区栄町3-4

京浜急行線「神奈川」駅 徒歩3分 JR線・京浜急行線・東急東横線「横浜」駅 徒歩7分

## 募集区画・条件

階数	用途	面積		お引渡し
4階B-2区画	事務所	85.46㎡(25.85坪)		即
6階D区画	事務所	226.98㎡(68.66坪)		2026/6/1
11階B区画	事務所	234.07㎡(70.80坪)		2026/6/1
条件	敷金	月額賃料	共益費	契約期間
	12ヶ月	相談	4,200円/坪	2年

償却：無  
更新料：無  
共用負担面積：無

## 建築概要・設備

構造	鉄骨鉄筋コンクリート造	地下1階 地上12階建
竣工	1992年10月	
敷地面積	2,543.28㎡ (769.34坪)	
建築面積	1,579.93㎡ (477.92坪)	
延床面積	17,219.89㎡ (5,209.01坪)	
電気	有	
ガス	無	
給湯	有	
電話	引込可	
E V	乗用4基・非常用1基	

空調	個別空調
光回線	引込可
その他	-



20251202

〒105-0003 東京都港区西新橋一丁目14番2号  
【媒介】国土交通大臣(1)第10040号

東京キャピタルマネジメント株式会社

営業部 リーシンググループ 阿部

daisuke\_abe@tokyo-capital.com



capital.com

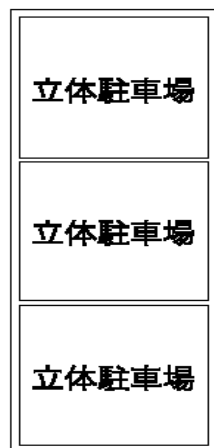
www.tokyo-

TOKYO  
CAPITAL  
MANAGEMENT

お問合せ

03-5511-7840/070-6800-0017

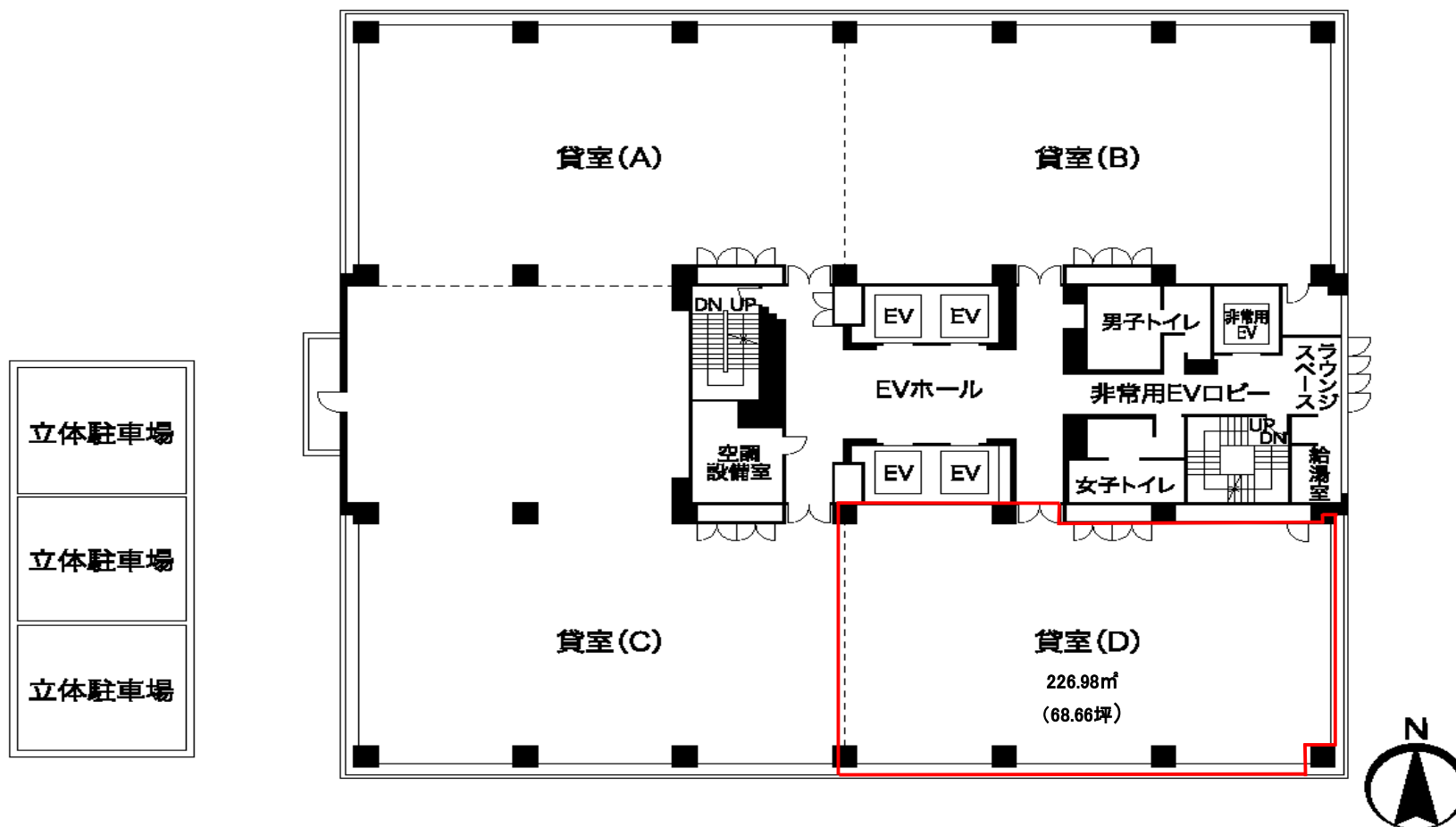
パシフィックマークス横浜イースト



現況と異なる場合は現況を優先します。

## 4階

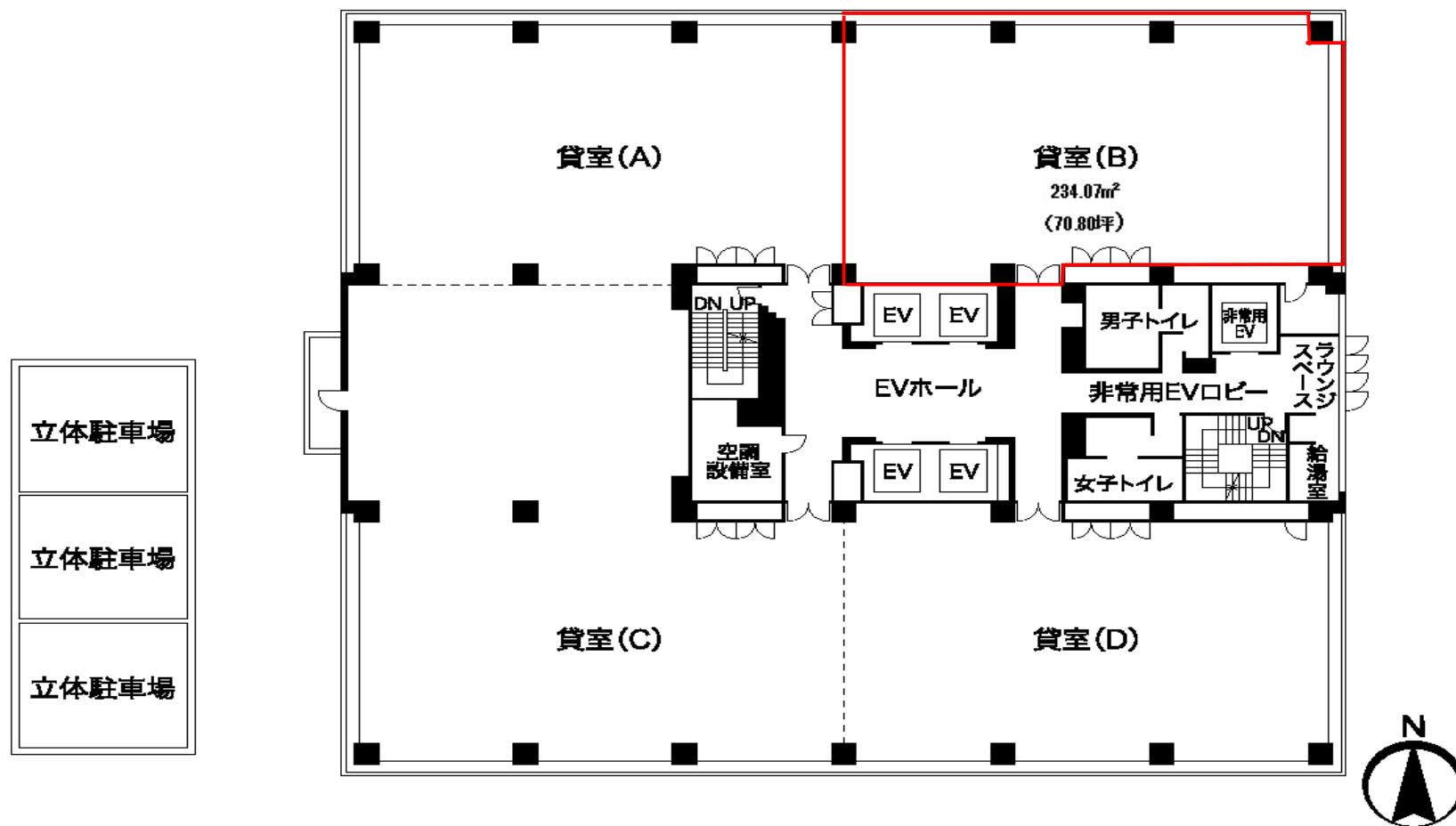
# パシフィックマークス横浜イースト



現況と異なる場合は現況を優先します。

6階

# パシフィックマークス横浜イースト



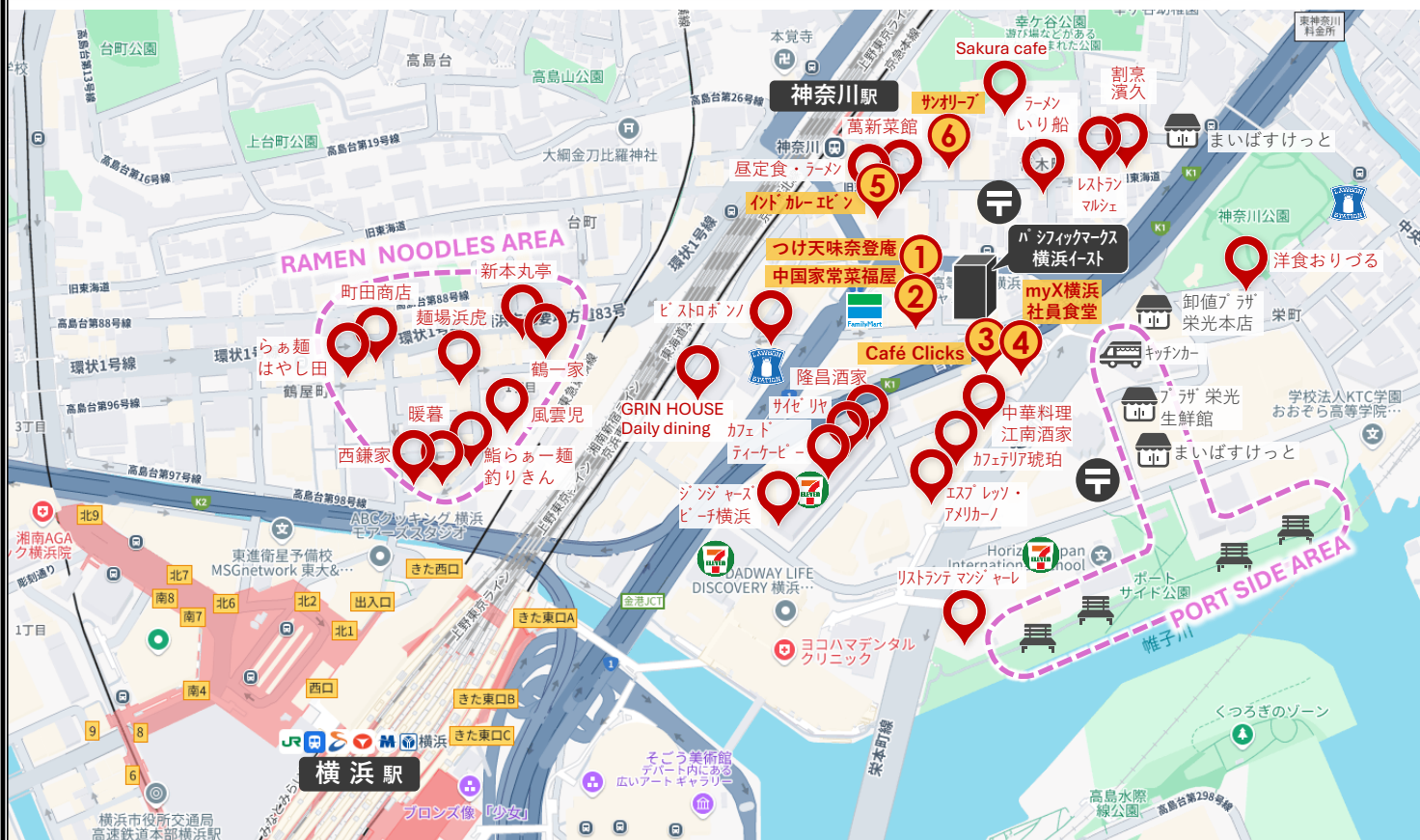
現況と異なる場合は現況を優先します。

11階



# パシフィックマークス横浜イースト 周辺エリア

# LUNCH MAP



## 《つけ天 味奈登庵》

蕎麦店。ポリューミーな  
もり蕎麦とカツ丼のセッ  
トが人気。



## 《中国家常菜 福家》

町中華。ランチが1000円  
以内で食べられる。平日は  
お弁当の販売もある。



## 《Café Clicks》

myX横浜ビルの地下1F。  
開放的な雰囲気、ラン  
チメニューも豊富。



## 《myX横浜 社員食堂》

myX横浜ビル10F。ビル外  
の人でも使用可能な社員食堂。  
人気の定食はコスバも◎。



## 《Yabin (エビン)》

本格インドカレーの店。  
ランチセットでは15種類  
からカレーを選べる。



## 《サンオリーブ》

大正2年創業の老舗精肉店が  
経営する肉料理レストラン。  
とんかつが人気。

## RAMEN NOODLES AREA



パシフィックマークス横浜イーストから約500m圏内にラーメン激戦区あり！

## PORT SIDE AREA



## 《キッチンカー》

スーパーやキッチンカーでお  
弁当を買って、ポートサイド  
公園へ。水辺の木陰にあるベ  
ンチで自然に囲まれながら  
ゆったりランチもオススメ。



## 《プラザ栄光生鮮館》



## 《まいばすけっと》



《ポートサイド公園》水辺沿いにベンチがたくさん設置されている



横浜市港北区新横浜

# パシフィックマークス新横浜

PACIFICMARKS SHINYOKOHAMA



JR横浜線「新横浜」駅 徒歩 3分

相鉄線・東急東横線・市営地下鉄ブルーライン「新横浜」駅 徒歩 1分

2023年3月相鉄・東急直通線開業

所在地 横浜市港北区新横浜3-18-20

募集区画・条件

階数	用途	面積		お引渡し
1階	事務所	136.49㎡ (41.28坪)		2026/6/1
6階	事務所	312.43㎡ (94.51坪)		即
条件	敷金	月額賃料	共益費	契約期間
	12ヶ月	相談	賃料に含む	2年

※賃料・共益費には別途消費税相当額を申し受けます。

用途：事務所  
契約形態：普通建物賃貸借  
更新料：なし  
礼金：なし  
償却：なし

建築概要・設備

構造	鉄骨鉄筋コンクリート造 地下1階 地上10階
竣工	1991年 10月
敷地面積	475.00㎡ (143.68坪)
建築面積	403.20㎡ (121.96坪)
延床面積	4,141.89㎡ (1,252.92坪)
電気	有
ガス	無
電話	引込可
光回線	引込可

乗用EV	有 / 2基
空調	有 (個別空調)
トイレ	男女別 (共有部)
O A	有



[20251128]

〒105-0003 東京都港区西新橋1丁目14番2号

【媒介】国土交通大臣(1)第10040号

東京キャピタルマネジメント株式会社

営業部 リーシンググループ 阿部

daisuke\_abe@tokyo-capital.com



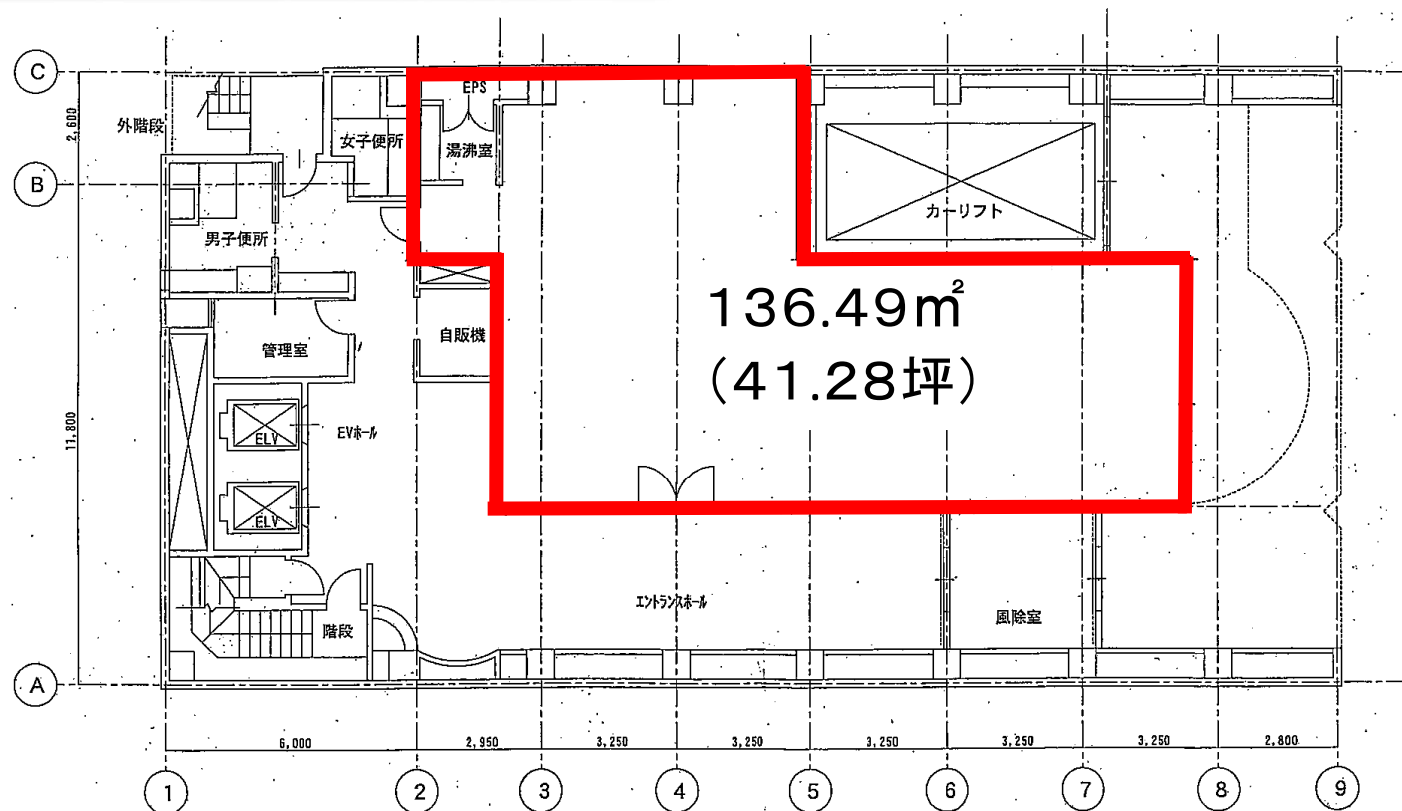
www.tokyo-

TOKYO  
CAPITAL  
MANAGEMENT

お問合せ

03-5511-7840/070-6800-0017

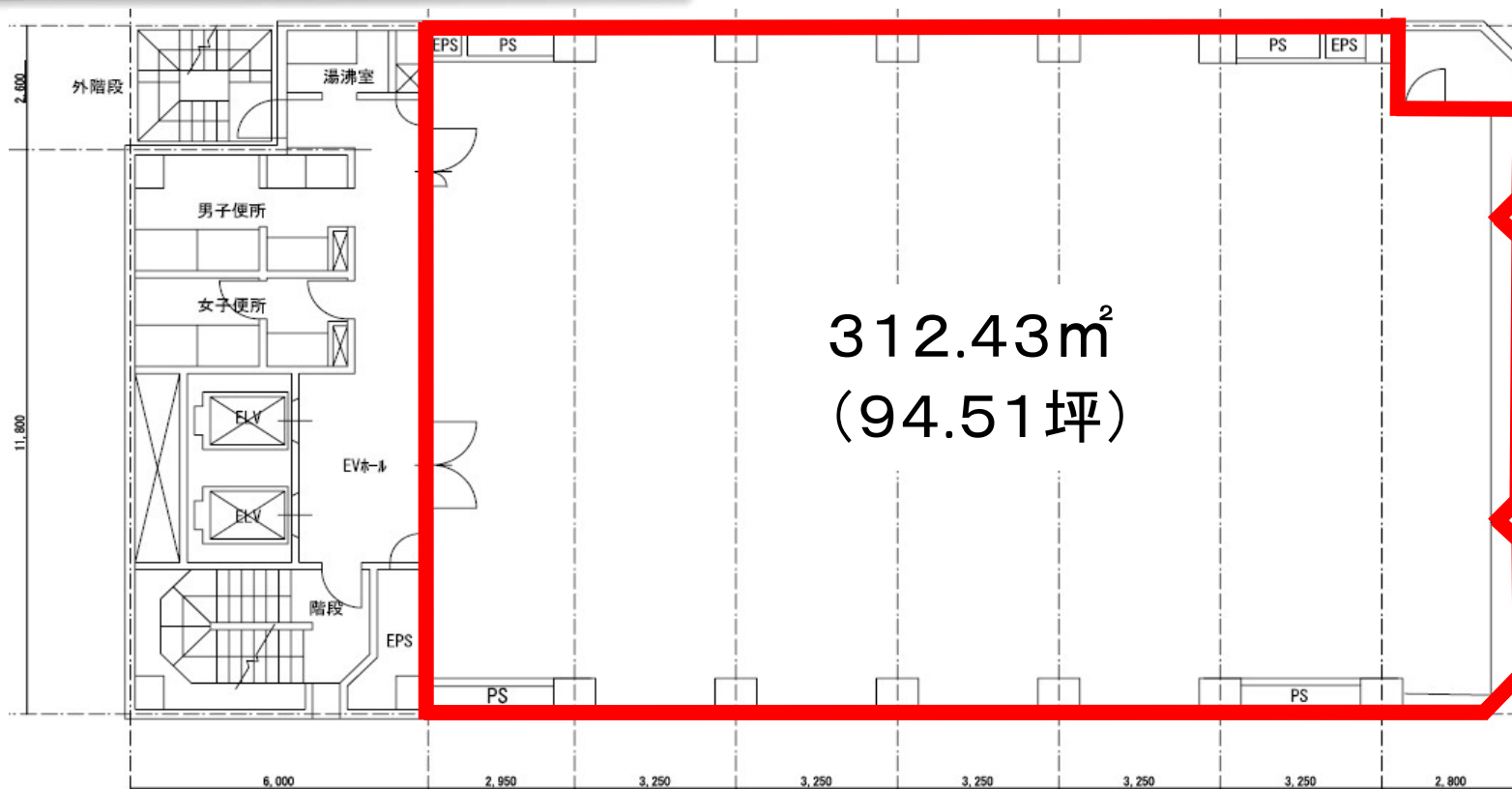
# パシフィックマークス新横浜



現況と異なる場合は現況を優先します。

1階

# パシフィックマークス新横浜



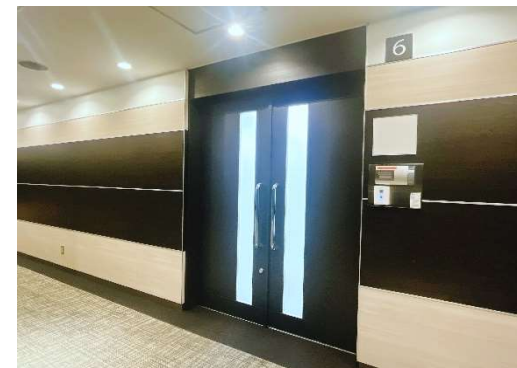
現況と異なる場合は現況を優先します。

6階



# パシフィックマークス新横浜

## 6階写真



現況と異なる場合は現況を優先します。



## 葛西 单身寮一棟貸

● 総45室（約12.19㎡/室） ● 共用部浴室、厨房設備有り

所在地 東京都江戸川区中葛西3-13-3 / 東京メトロ東西線「葛西」駅 徒歩6分  
「西葛西」駅 徒歩11分

## 募集区画・条件

番号	階数	面積	お引渡し
—	一棟	1,182.03㎡ (357.56坪)	相談

条件	敷金	月額賃料	共益費	契約期間
	相談	相談	賃料に含む	相談

(税別)

契約形態：定期借家契約  
その他諸条件応相談  
礼金：賃料1ヶ月分  
償却：賃料1ヶ月分の20%  
都市計画：市街化区域  
用途地域：第一種住居地域  
防火指定：準防火地域  
第三種高度地区、日影規制対象

## 建築概要・設備

構造	鉄骨造ALC板張り陸屋根 地上5階
竣工	1990年 6月
敷地面積	555.36㎡ (167.99坪)
建築面積	295.62㎡ (89.43坪)
延床面積	1,182.03㎡ (357.56坪)
電気	有
ガス	有（各室引き込み無）
給排水	有（各室引き込み無）
電話	引込可
光回線	—
E/V	有 / 1基
空調	有（個別空調）
トイレ・風呂	各階共有部にあり
その他	TVアンテナ 駐車場（1台分）、自転車置場



宅配BOX有

正面玄関



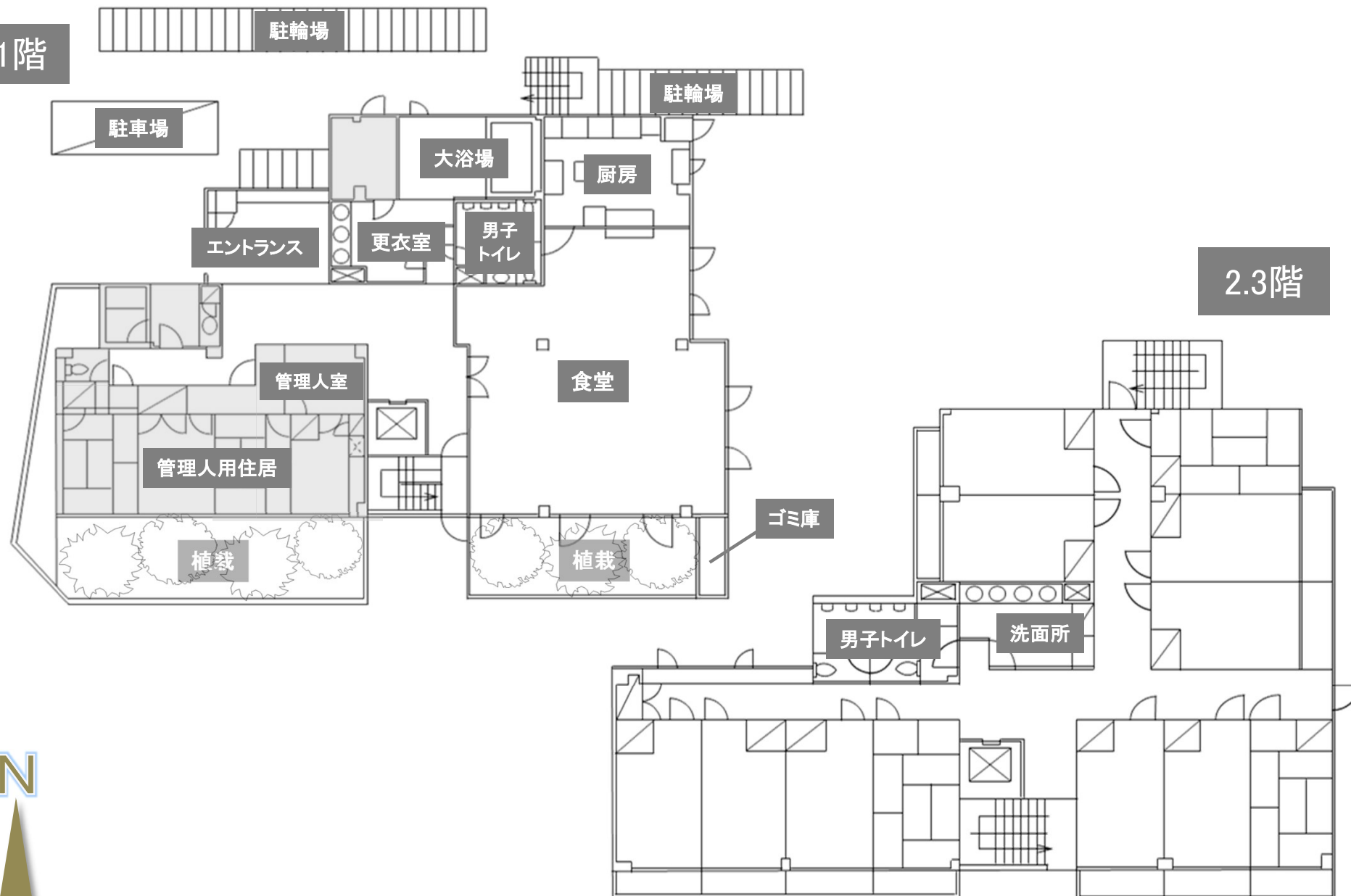
[20251204]





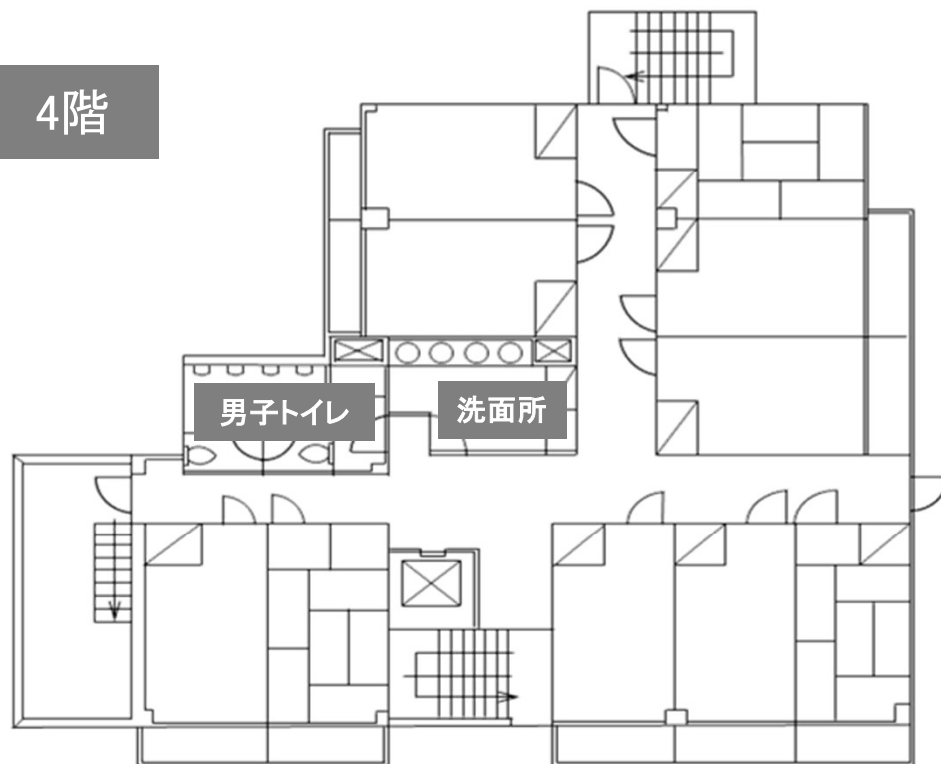
# 葛西 单身寮一棟貸

1階

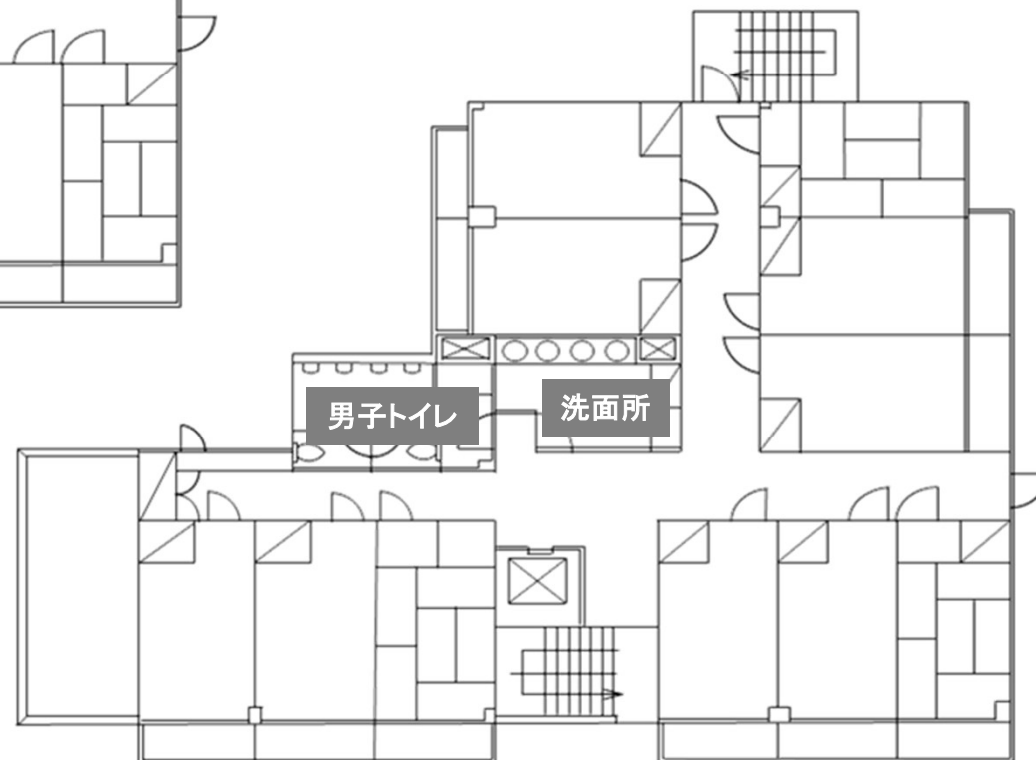


# 葛西 単身寮一棟貸

4階



5階



N



# 葛西 単身寮一棟貸 近隣MAP





港区北青山3丁目

# KFIビル

●表参道交差点至近

●青山通り沿いの好立地



所在地 東京都港区北青山3-6-20



東京メトロ銀座線・千代田線・半蔵門線「表参道」駅 B2出口  
徒歩約1分

## 募集区画・条件

階数	面積	お引き渡し	備考
1階	61.28㎡ (18.53坪)	即日	現況有姿
4階	85.48㎡ (25.85坪)	2026/5/26	事務所仕様

階数	敷金	月額賃料	共益費	償却
1階	12ヶ月	相談	相談	敷金総額20%
4階		相談	98,230円 (坪3,800円)	敷金総額10%

※賃料・共益費・償却には別途消費税相当額を申し受けます。

用途：事務所・店舗

契約形態：定期建物賃貸借

年数：5年（相談）

再契約料：新賃料1.5ヶ月（税別）

袖看板使用要相談

## 建築概要・設備

構造	SRC造 地下1階付地上9階建
竣工	1993年 2月
敷地面積	-
建築面積	-
延床面積	-
電気	有
給湯	有
空調	有 / 個別
乗用EV	有 / 1基
その他	機械警備有り・貸室内ガス引き込み無し



[20251201]

※現況と異なる際は、現況を優先致します。

※成約の際は、賃料の1ヶ月分の仲介手数料を申し受けます。

【媒介】国土交通大臣(1)第10040号  
〒105-0003 東京都港区西新橋一丁目14番2号  
URL <https://www.tokyo-capital.com/>

手数料：分かれ

東京キャピタルマネジメント株式会社  
リーシングマネジメント部 担当：関根  
fuyuko\_sekine@tokyo-capital.com