

横浜市神奈川区栄町

# パシフィックマークス 横浜イースト

PACIFICMARKS YOKOHAMA EAST



京浜急行線「神奈川」駅 徒歩 3分

JR線・京浜急行線・東急東横線「横浜」駅 徒歩 7分

基準階300坪ハイスペックビル  
土日祝エントランス解放



所在地 神奈川県横浜市神奈川区栄町3-4

京浜急行線「神奈川」駅 徒歩3分 JR線・京浜急行線・東急東横線「横浜」駅 徒歩7分

## 募集区画・条件

階数	用途	面積		お引渡し
4階B-2区画	事務所	85.46㎡(25.85坪)		即
6階D区画	事務所	226.98㎡(68.66坪)		2026/6/1
11階B区画	事務所	234.07㎡(70.80坪)		2026/6/1
条件	敷金	月額賃料	共益費	契約期間
	12ヶ月	相談	4,200円/坪	2年

償却：無  
更新料：無  
共用負担面積：無

## 建築概要・設備

構造	鉄骨鉄筋コンクリート造	地下1階 地上12階建
竣工	1992年10月	
敷地面積	2,543.28㎡ (769.34坪)	
建築面積	1,579.93㎡ (477.92坪)	
延床面積	17,219.89㎡ (5,209.01坪)	
電気	有	
ガス	無	
給湯	有	
電話	引込可	
E V	乗用4基・非常用1基	

空調	個別空調
光回線	引込可
その他	-



20251202

〒105-0003 東京都港区西新橋一丁目14番2号  
【媒介】国土交通大臣(1)第10040号

東京キャピタルマネジメント株式会社

営業部 リーシンググループ 阿部

daisuke\_abe@tokyo-capital.com



capital.com

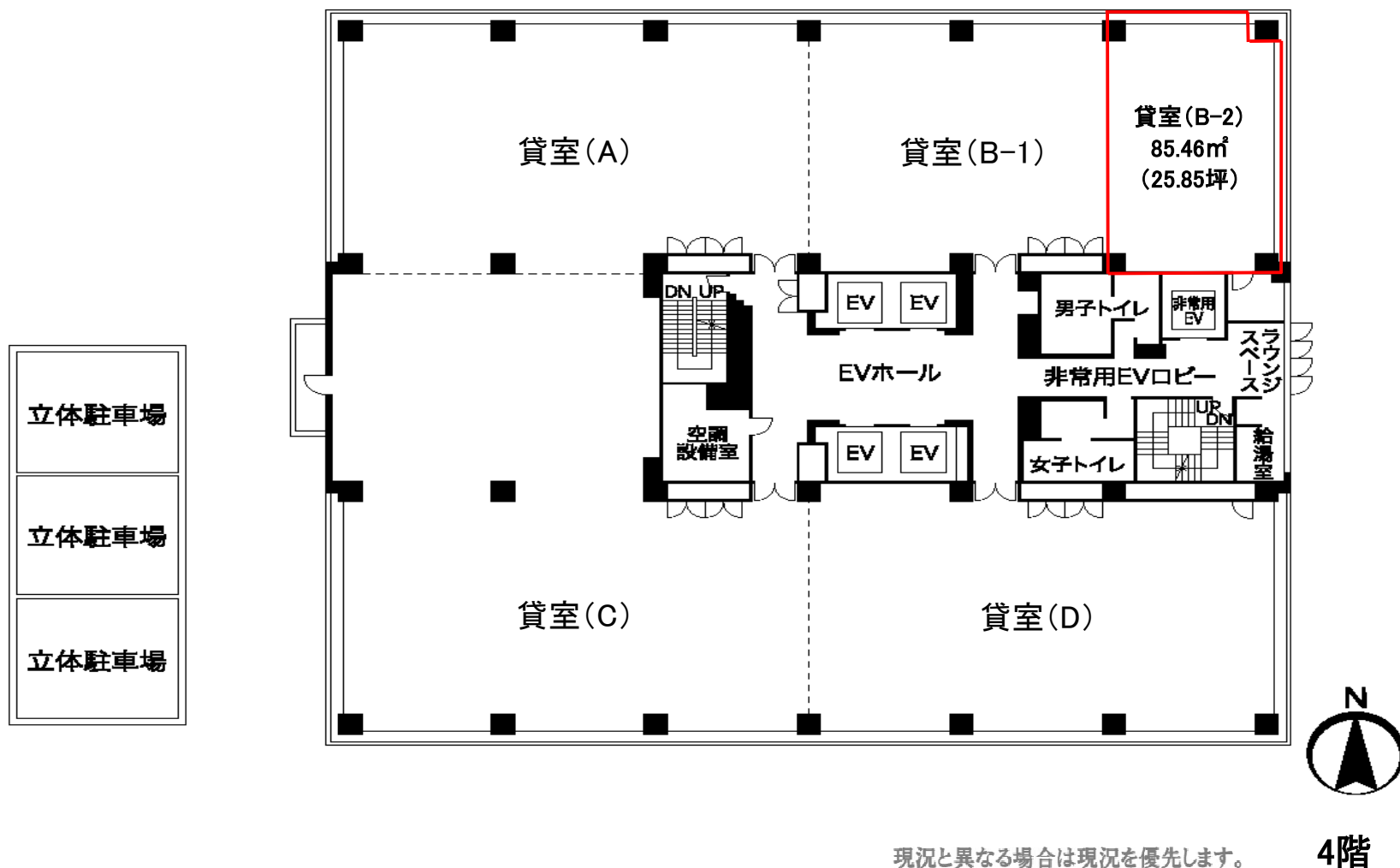
www.tokyo-

TOKYO  
CAPITAL  
MANAGEMENT

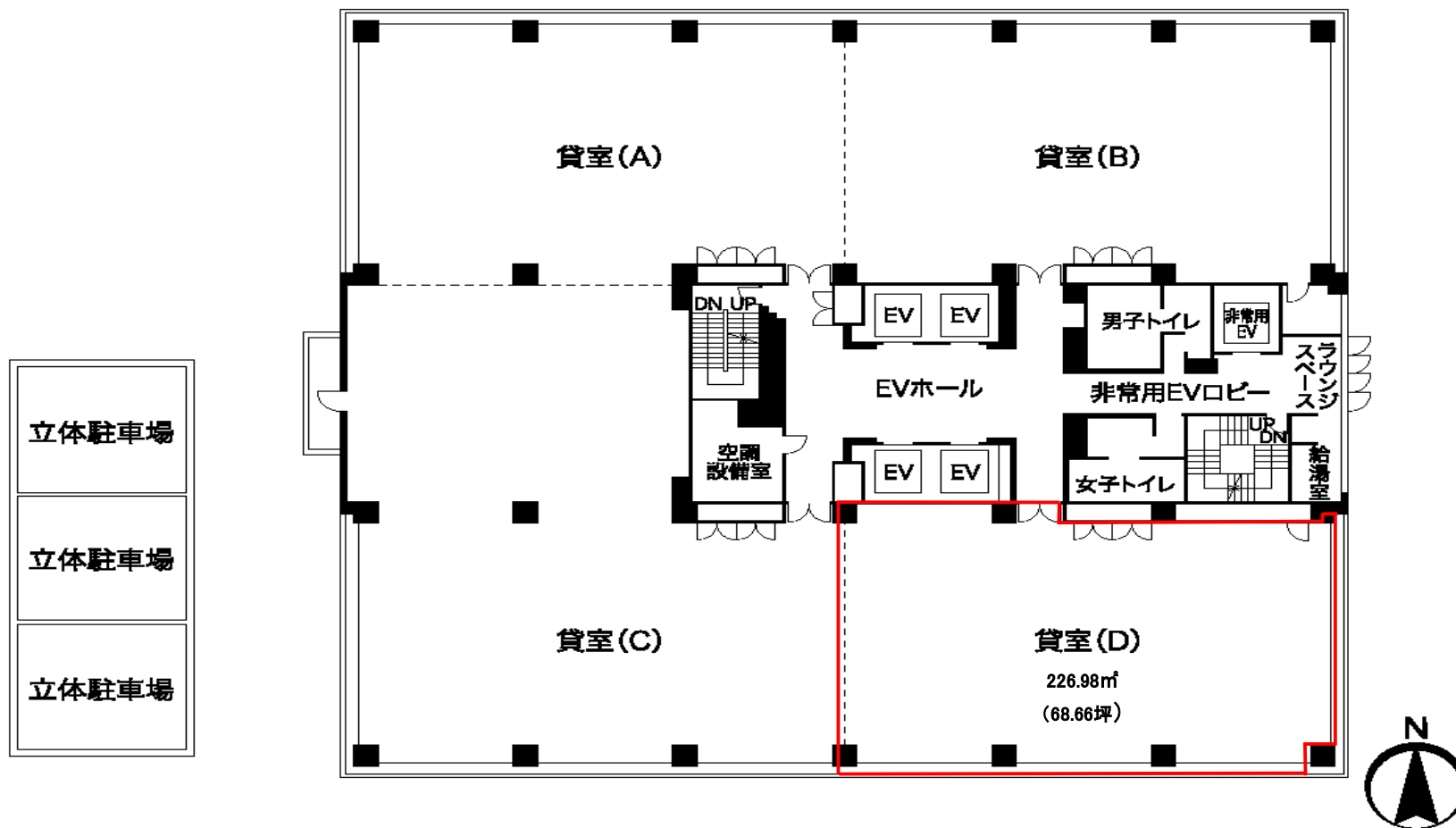
お問合せ

03-5511-7840/070-6800-0017

# パシフィックマークス横浜イースト



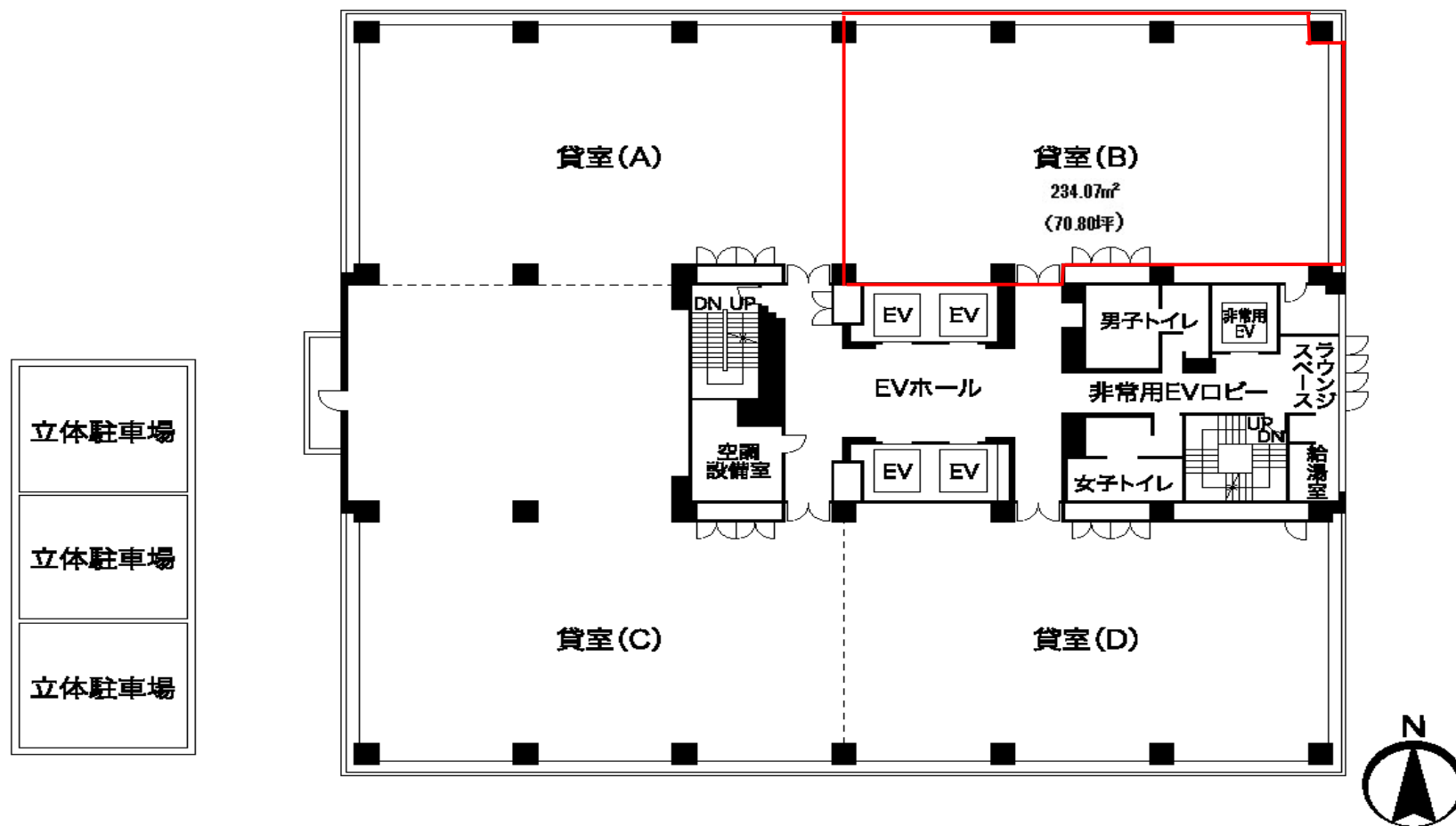
# パシフィックマークス横浜イースト



現況と異なる場合は現況を優先します。

6階

# パシフィックマークス横浜イースト



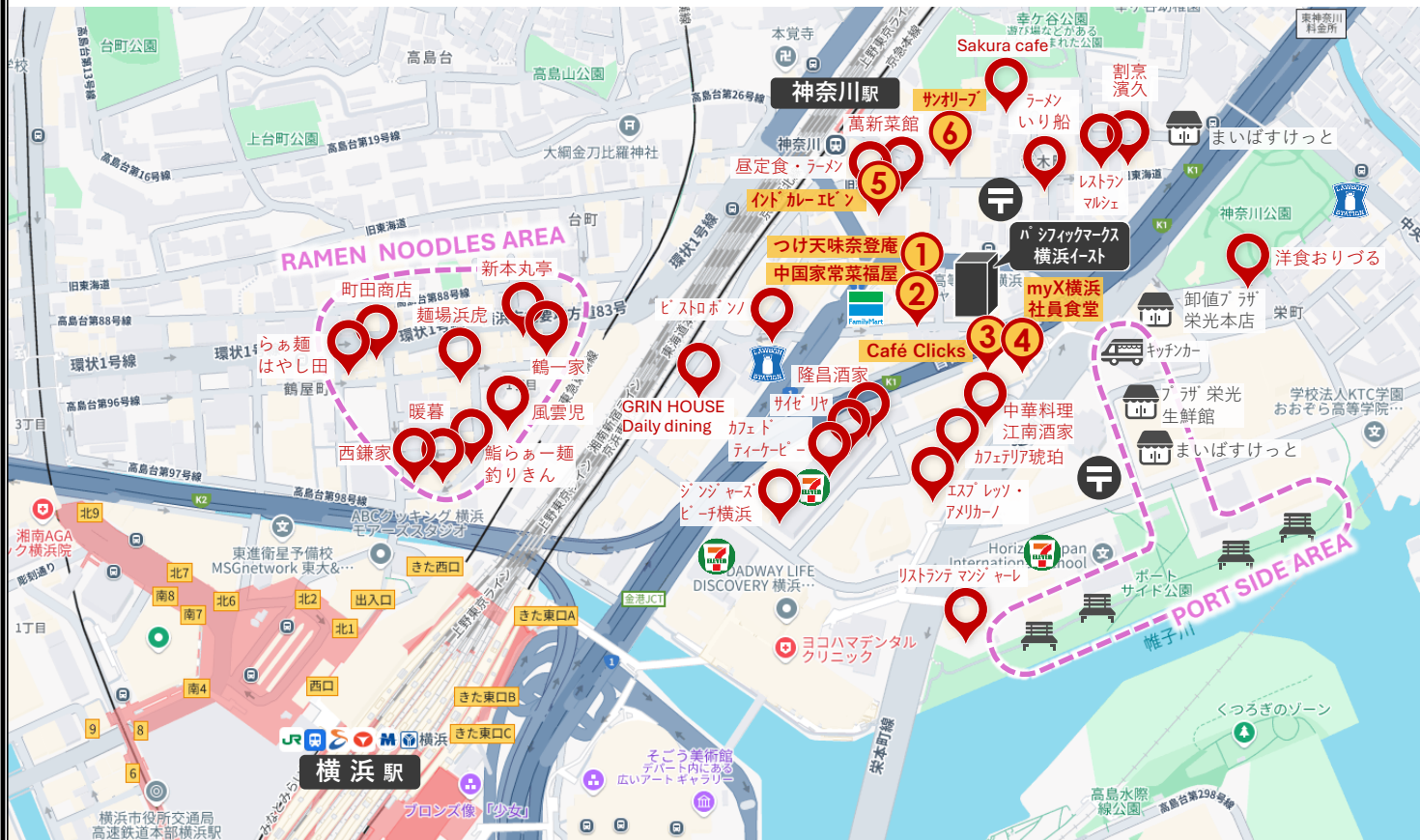
現況と異なる場合は現況を優先します。

11階



# パシフィックマークス横浜イースト 周辺エリア

# LUNCH MAP



## 《つけ天 味奈登庵》

蕎麦店。ポリューミーな  
もり蕎麦とカツ丼のセッ  
トが人気。



## 《中国家常菜 福家》

町中華。ランチが1000円  
以内で食べられる。平日は  
お弁当の販売もある。



## 《Café Clicks》

myX横浜ビルの地下1F。  
開放的な雰囲気、ラン  
チメニューも豊富。



## 《myX横浜 社員食堂》

myX横浜ビル10F。ビル外  
の人でも使用可能な社員食堂。  
人気の定食はコスバも◎。



## 《Yabin (エビン)》

本格インドカレーの店。  
ランチセットでは15種類  
からカレーを選べる。



## 《サンオリーブ》

大正2年創業の老舗精肉店が  
経営する肉料理レストラン。  
とんかつが人気。

## RAMEN NOODLES AREA



パシフィックマークス横浜イーストから約500m圏内にラーメン激戦区あり！

## PORT SIDE AREA



## 《キッチンカー》

スーパーやキッチンカーでお  
弁当を買って、ポートサイド  
公園へ。水辺の木陰にあるベ  
ンチで自然に囲まれながら  
ゆったりランチもオススメ。



## 《プラザ栄光 生鮮館》



## 《まいばすけっと》



## 《ポートサイド公園》水辺沿いにベンチがたくさん設置されている