

新宿区新宿

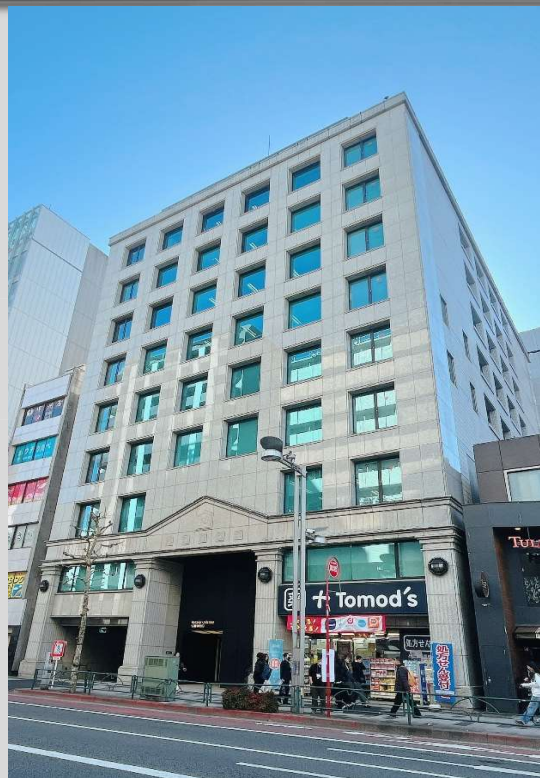
アーバンセンター新宿

(旧：成信ビル)

URBANCENTER SHINJYUKU BLDG.



東京メトロ丸ノ内線・副都心線・都営新宿線「新宿三丁目」駅 徒歩 **2分**
JR線・小田急線・京王線・京王新線「新宿」駅 徒歩 **10分**



所在地 東京都新宿区新宿2-5-10

募集区画・条件

| 階数 | 用途 | 面積 | | お引渡し |
|-------|------|------------------|----------|------|
| 9階a区画 | 事務所 | 175.64㎡ (53.13坪) | | 相談 |
| 条件 | 敷金 | 月額賃料 | 共益費 | 契約期間 |
| | 12ヶ月 | 相談 | 4,000円/坪 | 2年 |

※賃料・共益費には別途消費税相当額を申し受けます。

- ・エントランスホールリニューアル(2023年7月完了)
- ・エレベーター更新(2023年9月完了)
- ・トイレ、給湯室リニューアル(2023年6月完了)

- ・契約形態：普通建物賃貸借
- ・礼金：なし
- ・償却：なし
- ・契約面積には共用部の面積が含まれます。

建築概要・設備

| | | |
|------|-----------------------|------------|
| 構造 | 鉄骨鉄筋コンクリート造 | 地下1階 地上10階 |
| 竣工 | 1989年 3月 | |
| 敷地面積 | 874.61㎡ (264.56坪) | |
| 建築面積 | 765.68㎡ (231.61坪) | |
| 延床面積 | 7,624.66㎡ (2,306.45坪) | |
| 電気 | 有 | |
| ガス | 無 | |
| 給湯 | 有 | |
| 電話 | 引込可 | |
| 光回線 | 引込可 | |

| | |
|------|-------------------------|
| 乗用EV | 有 / 乗用3基・人荷用1基 |
| 空調 | 有(個別空調) |
| トイレ | 男女別(共有部) |
| 床仕様 | OAフロア |
| 開館時間 | 月曜～日曜 7:50～20:00 |
| | ※セキュリティ操作で24時間出入り可 |
| 管理室 | 有(受付時間 月曜～金曜8:00～17:00) |
| その他 | 天井照明LED化 |



[20260126]



お問合わせ

03-5511-7840 / 070-6800-0017

【媒介】国土交通大臣(1)第10040号
〒105-0003 東京都港区西新橋一丁目14番2号

東京キャピタルマネジメント株式会社

営業部 リーシンググループ 担当：阿部

daisuke_abe@tokyo-capital.com



www.tokyo-capital.com

アーバンセンター新宿

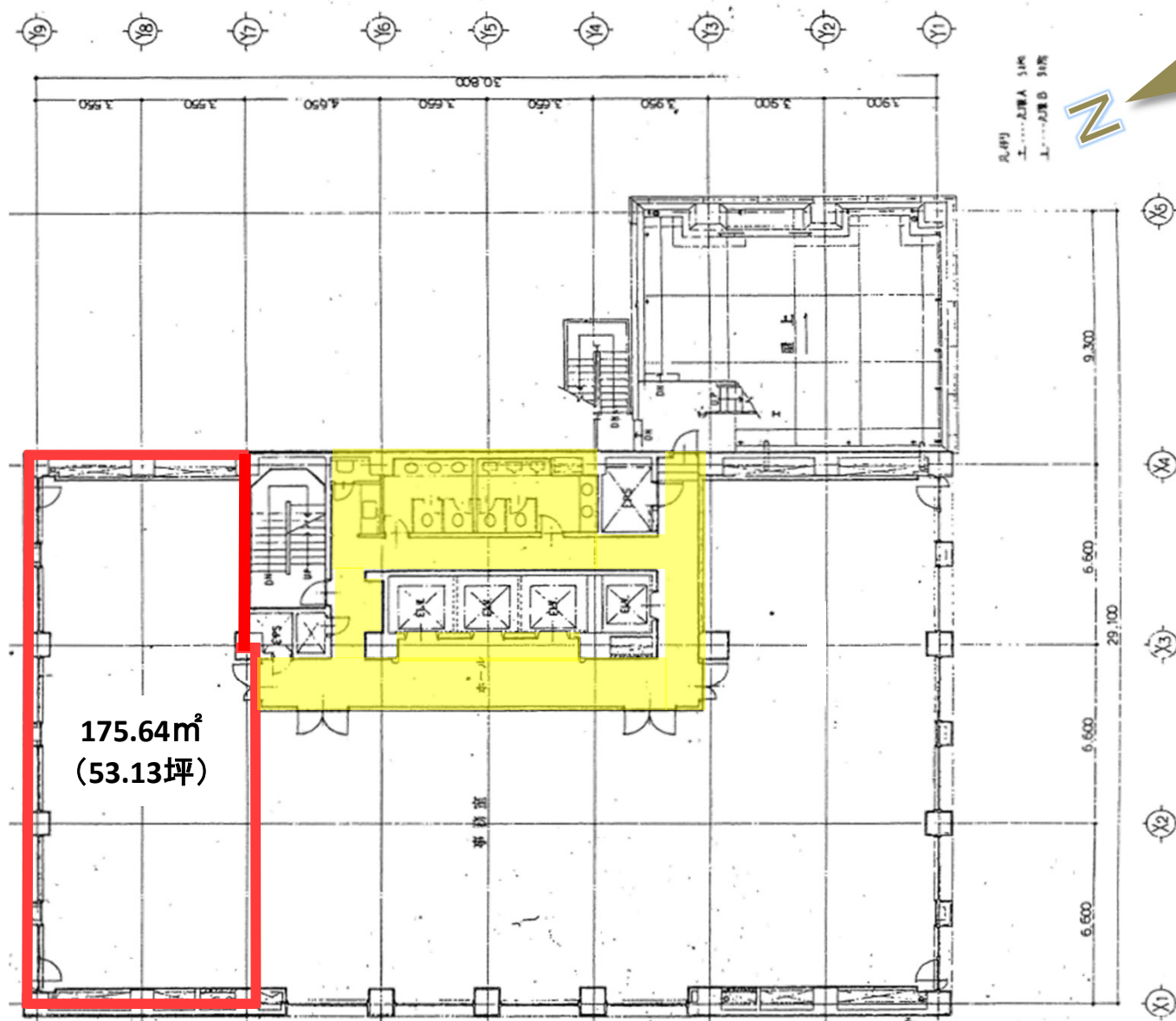
男子トイレ



女子トイレ



給湯室



共用負担面積対象範囲

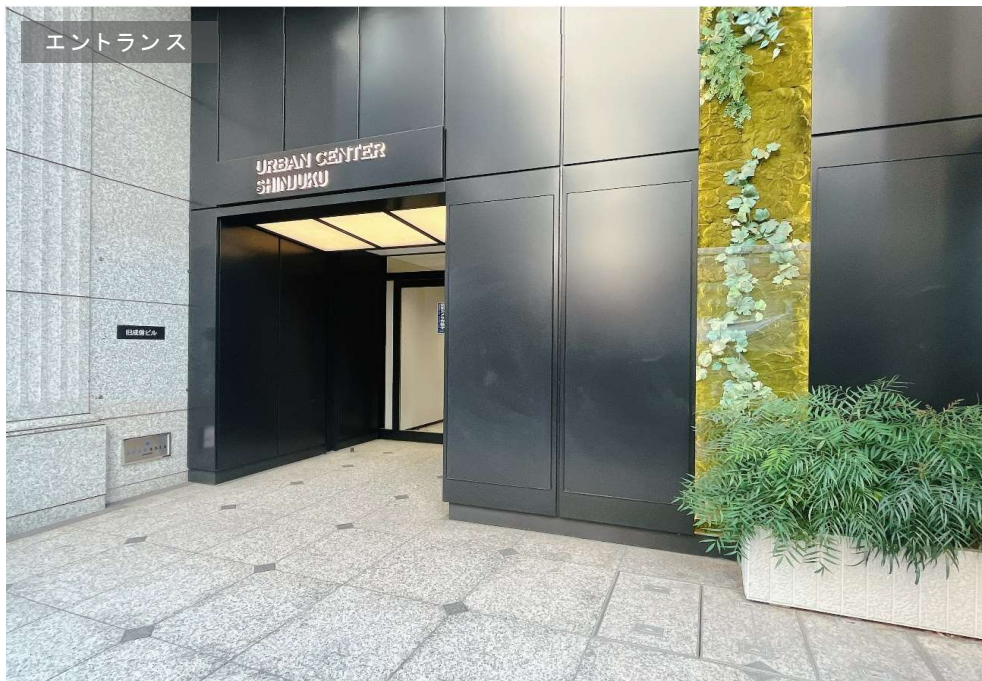
契約面積には、共用負担面積対象範囲のうち按分面積が含まれます。

9階a

現況と異なる場合は現況を優先します。

アーバンセンター新宿 物件写真

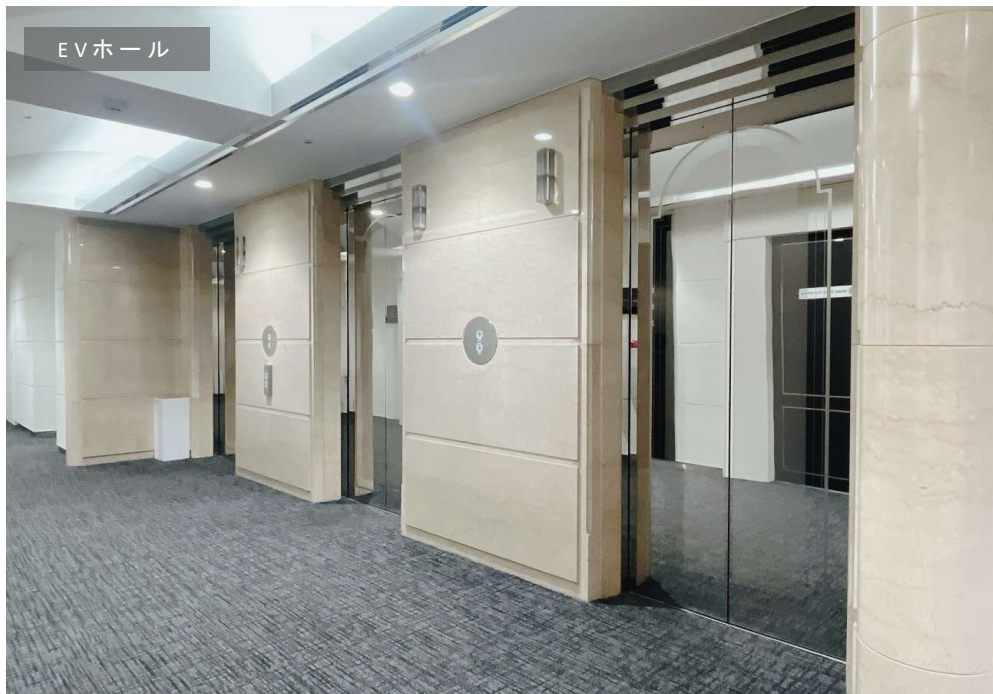
エントランス



EVホール(1階)



EVホール



集合ポスト



アーバンセンター新宿 物件写真(別フロア参考)

貸室内①



貸室内②



貸室内③



貸室内④

