

新宿区西早稲田

# 高田馬場アクセス

TAKADANOBABA ACCESS.



J R山手線「高田馬場」駅 徒歩 **10分** 東京メトロ東西線「高田馬場」駅 徒歩 **6分**  
東京メトロ副都心線「西早稲田」駅 徒歩 **1分**

**明治通り沿いで車利用・複数駅&路線で電車利用ともにアクセス良◎  
男女トイレ・給湯室 2026年フルリニューアル予定！**

所在地 東京都新宿区西早稲田2-20-15

## 募集区画・条件

階数	用途	面積		お引渡し
11階	事務所	225.39㎡ (68.18坪)		2026/7/1
条件	敷金	月額賃料	共益費	契約期間
	10ヶ月	相談	4,500円/坪	2年

契約形態：普通建物賃貸借  
礼金：なし  
償却：なし

※賃料・共益費には別途消費税相当額を申し受けます。

※敷金減額交渉可

## 建築概要・設備

構造	鉄骨・鉄筋コンクリート造 地下1階 地上14階	乗用 E V	有 / 2基
竣工	1994年 1月	空調	有 (個別空調)
敷地面積	914.96㎡ (276.77坪)	トイレ	男女別 (2026年中フルリニューアル予定！)
建築面積	608.40㎡ (184.04坪)	駐車場	有 / 空き要相談
延床面積	5,894.07㎡ (1,782.95坪)	駐車場サイズ表	《普通車》
電気	有		全長5,300mm 全幅2,050mm 最大重量2,300kg
ガス	無		全高1,550mm タイヤ幅1,860mm 最低地上高130mm
電話	引込可		《ハイルーフ》
光回線	引込可		全長5,300mm 全幅2,050mm 最大重量2,300kg
床仕様	OAフロア		全高2,000mm タイヤ幅1,860mm 最低地上高130mm

## 近隣店舗

ローソン：1分 (約80m) オリピック：3分 (180m)  
くすりの福太郎：1分 (約80m)

[20260127]

【媒介】国土交通大臣 (1) 第10040号  
〒105-0003 東京都港区西新橋一丁目14番2号

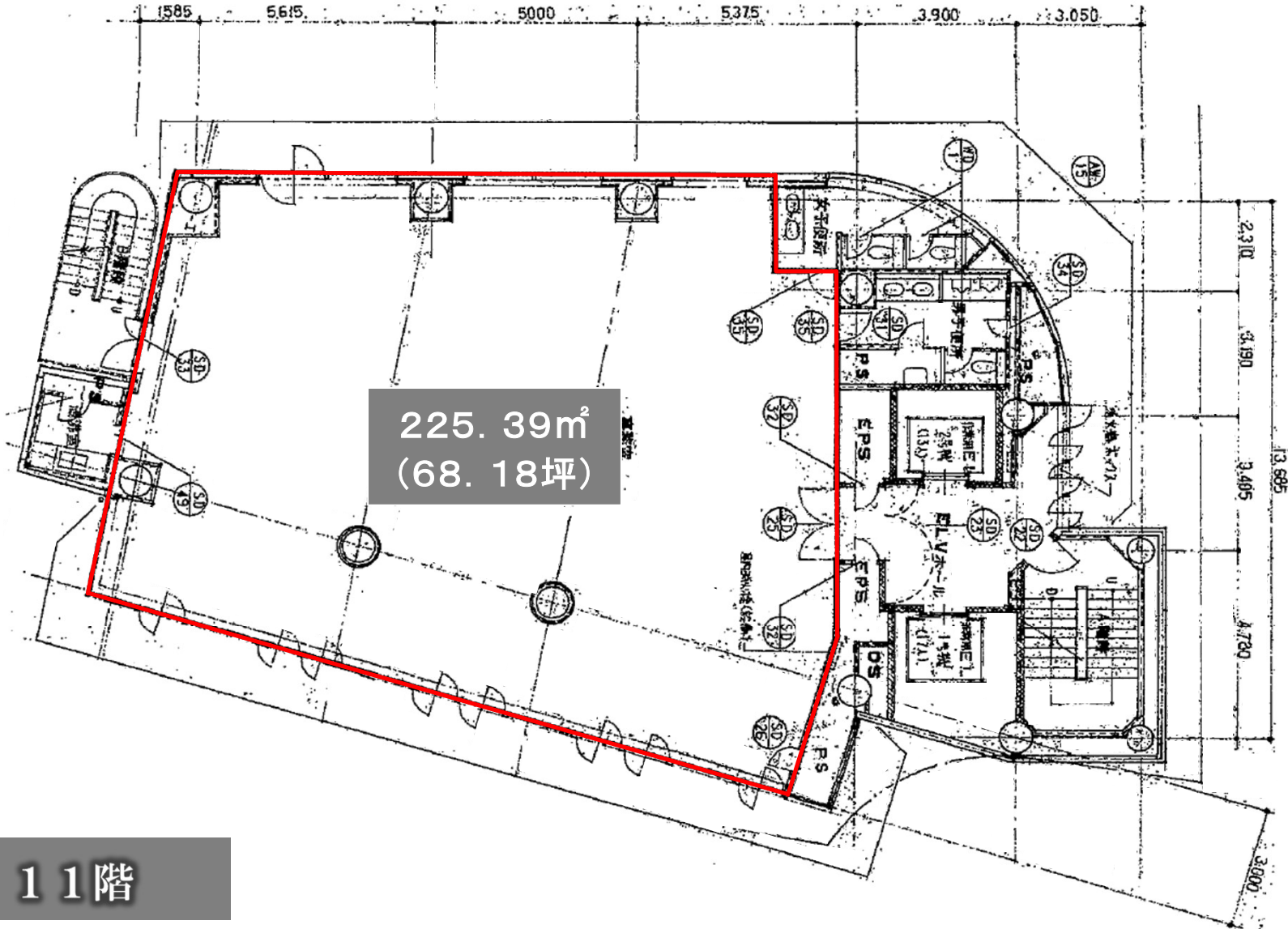
東京キャピタルマネジメント株式会社  
営業部 リーシンググループ 担当：小山  
rimy\_koyama@tokyo-capital.com



www.tokyo-capital.com

## 高田馬場アクセス

明治通り側



# 1 1階

現況と異なる場合は現況を優先します。



# 高田馬場アクセス

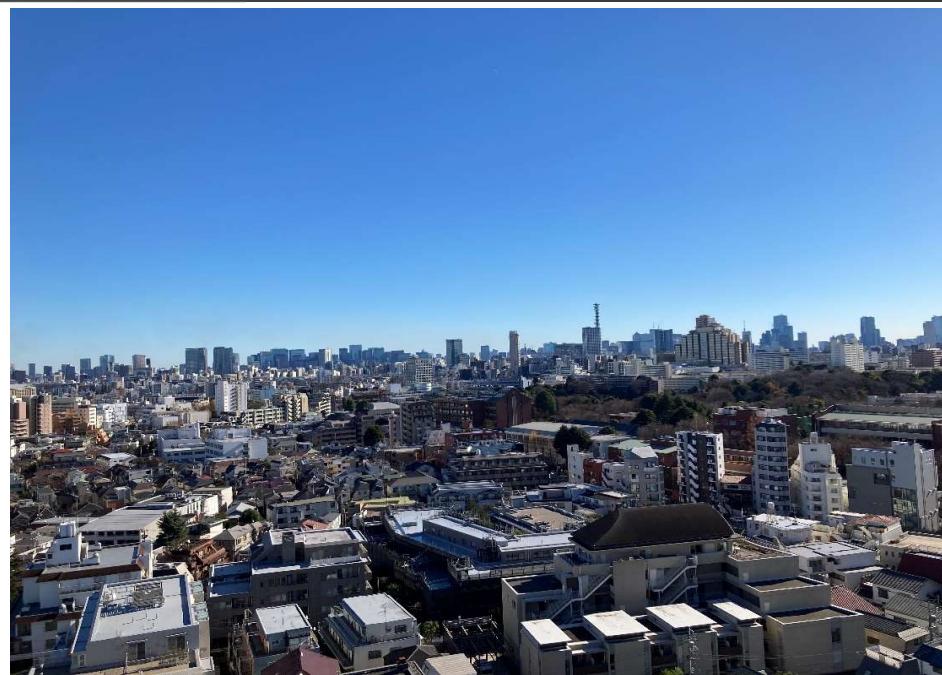
(別区画・現況優先)





# 高田馬場アクセス

(13F・現況優先)





# 高田馬場アクセス (トイレリニューアルCG・現況優先)

