

## エムアンドエム1

M&amp;M1 BLDG.



JR線「蒲田駅」徒歩 6分

京急線「京急蒲田駅」徒歩 10分

EVリニューアル予定、LED照明  
1Fコンビニあり、JR・京急2路線利用可能

## 所在地

東京都大田区蒲田5丁目49番12号

## 募集区画・条件

番号	階数	面積	お引渡し
—	6階	111.90㎡ (33.84坪)	2026/6/1

条件	敷金	月額賃料	共益費	契約期間
	6ヶ月	相談	3,000円/坪	10年

※賃料・共益費には別途消費税相当額を申し受けます。

用途：事務所

契約形態：定期建物賃貸借

礼金：1ヶ月

償却：なし

契約面積に共用部は含みません。

## 建築概要・設備

構造	鉄骨造陸屋根 地上6階
竣工	1992年 3月
敷地面積	296.13㎡ (89.58坪)
延床面積	1,462.61㎡ (442.32坪)
賃貸面積	1,219.59㎡ (368.93坪)
電気	有 (50A)
ガス	無
給排水	—
電話	引込可
光回線	引込可

乗用EV	有 / 1基
空調	有 (個別空調)
トイレ	共用
その他	24時間入退館可

[20260130]

〒105-0003 東京都港区西新橋1丁目14番2号  
【媒介】国土交通大臣(1)第10040号東京キャピタルマネジメント株式会社  
PM運営第1部 西條

✉ kenya\_nishijo@tokyo-capital.com

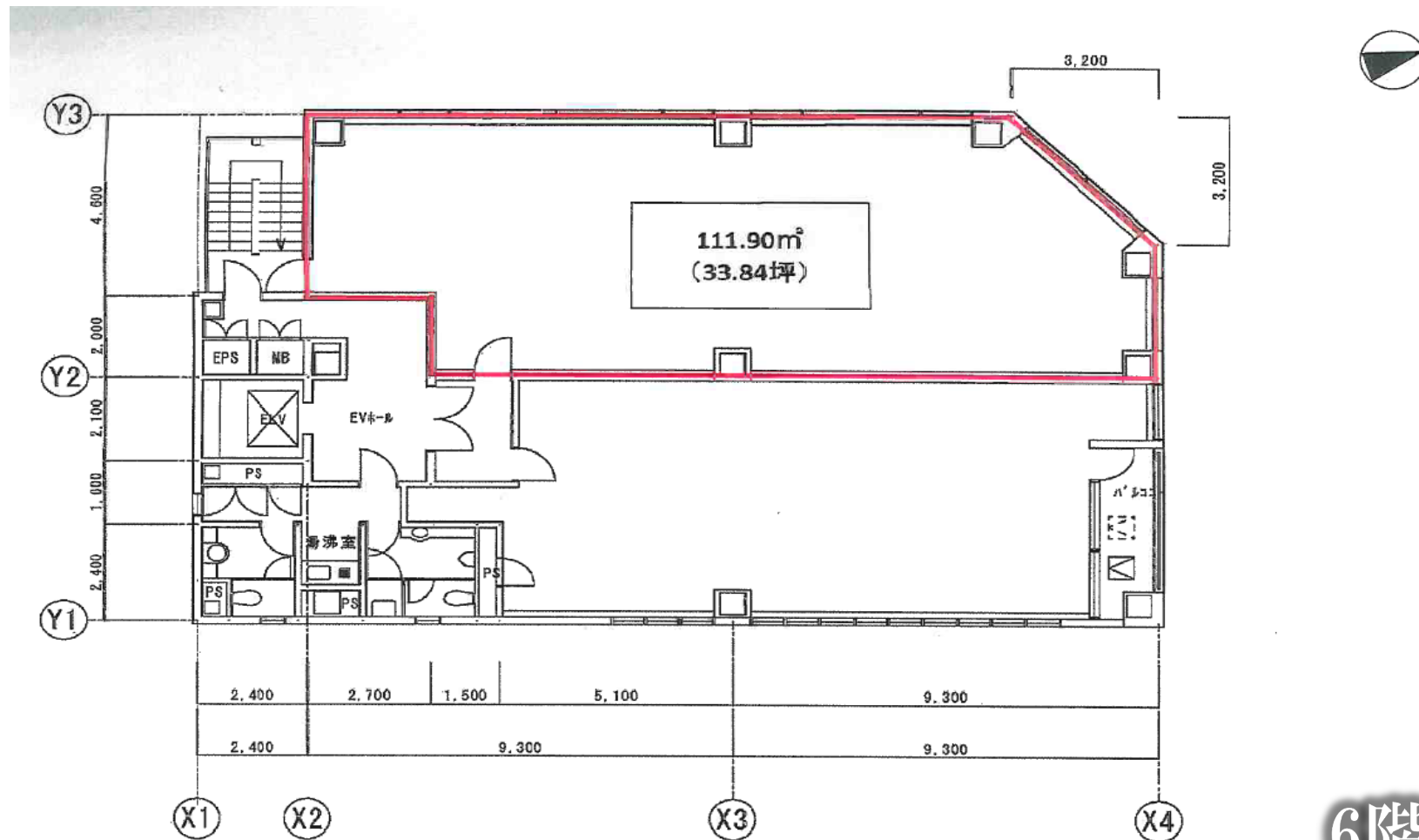
[20260128]



www.tokyo-



# エムアンドエム1



現況と異なる場合は現況を優先します。