

横浜市神奈川区

アーバンセンター横浜ウエスト

※旧アサヒビルディング

URBANCENTER YOKOHAMA WEST



JR線・京急線・東急東横線・市営地下鉄ブルーライン・相鉄本線

・みなとみらい線「横浜」駅 徒歩 7 分



機械式駐車場完備 土日メインエントランス利用可能 (平日7~22時 土日8~17時)

所在地

神奈川県横浜市神奈川区鶴屋町3-33-8

募集区画・条件

階数	用途	面積		お引渡し
4階-DE	事務所	264.97㎡（80.15坪）		即日
6階-ABC	事務所	404.03㎡（122.21坪）		2026/8頃
条件	敷金	月額賃料	共益費	契約期間
	10ヶ月	相談	3,500円/坪	2年

※賃料・共益費には別途消費税相当額を申し受けます。 ※敷金減額交渉可

※(4階)排煙設備の緩和のため、排煙告示を利用。合計13.17㎡分の部屋が必要。(不燃材料、欄間クローズ必須)

建築概要・設備

構造	鉄骨・鉄骨鉄筋コンクリート・鉄筋コンクリート造	乗用EV	有 / 3基
竣工	1994年11月	空調	有(個別空調)
敷地面積	1,906.86㎡ (576.82坪)	床仕様	OAフロア
建築面積	983.07㎡ (297.37坪)	トイレ	男女別(共有部)
延床面積	13,050.00㎡ (3,947.62坪)	開館時間	平日7~22時 土日8~17時
電気	有	駐車場	有/10台以上相談可能
ガス	無	その他	24時間入退館可
給湯	有		
電話	引込可		
光回線	引込可		

【20260127】

【媒介】国土交通大臣(1)第10040号
〒105-0003 東京都港区西新橋一丁目14番2号

東京キャピタルマネジメント株式会社
営業部 リーシンググループ 担当: 小山

✉ rimi_koyama@tokyo-capital.com

TOKYO
CAPITAL
MANAGEMENT

お問合せ

☎ 03-5511-7840 / 080-3481-8505

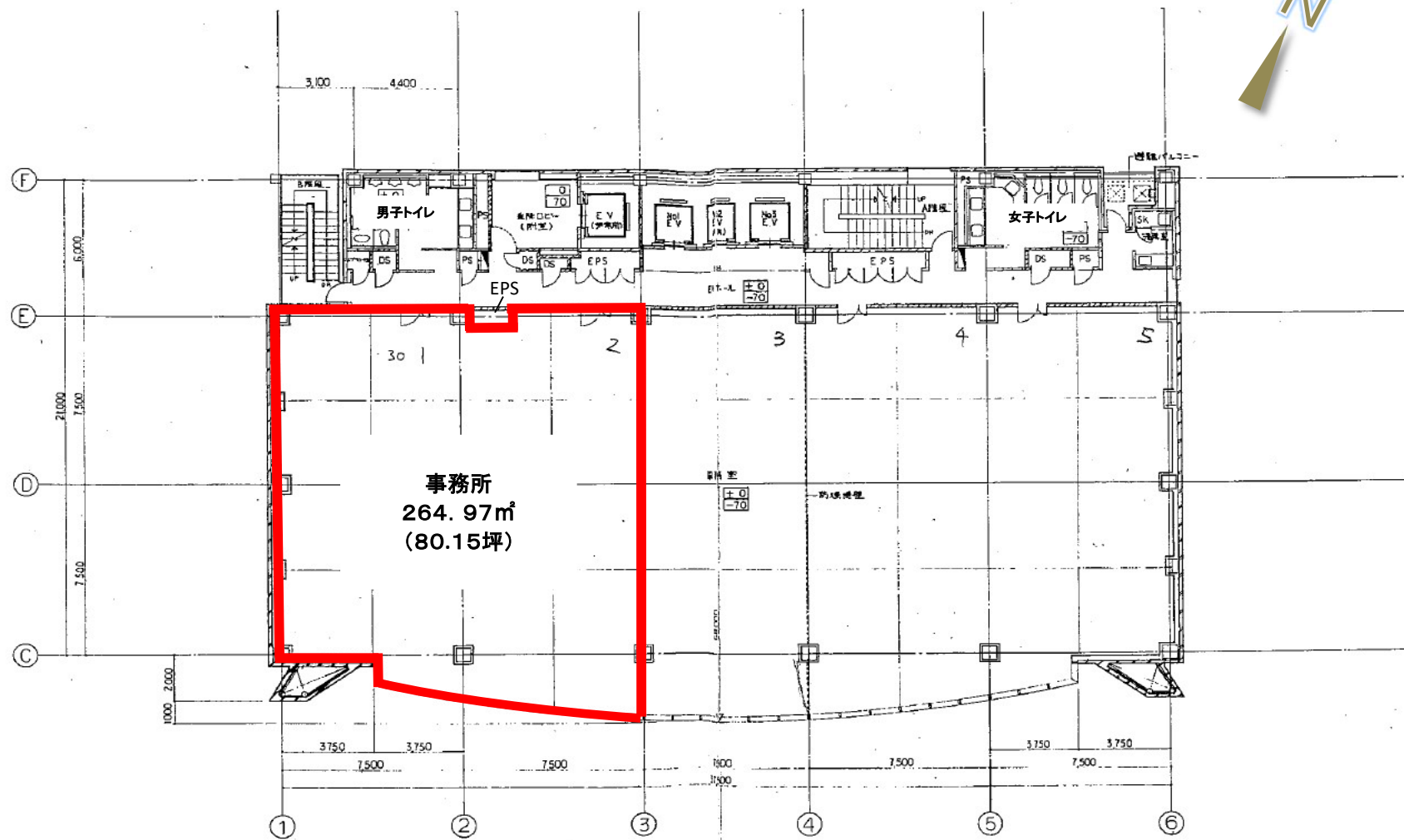


貸室・共用部はVRで
ご確認いただけます!

契約形態: 普通建物賃貸借
礼金: なし
償却: なし

アーバンセンター横浜ウエスト

4階

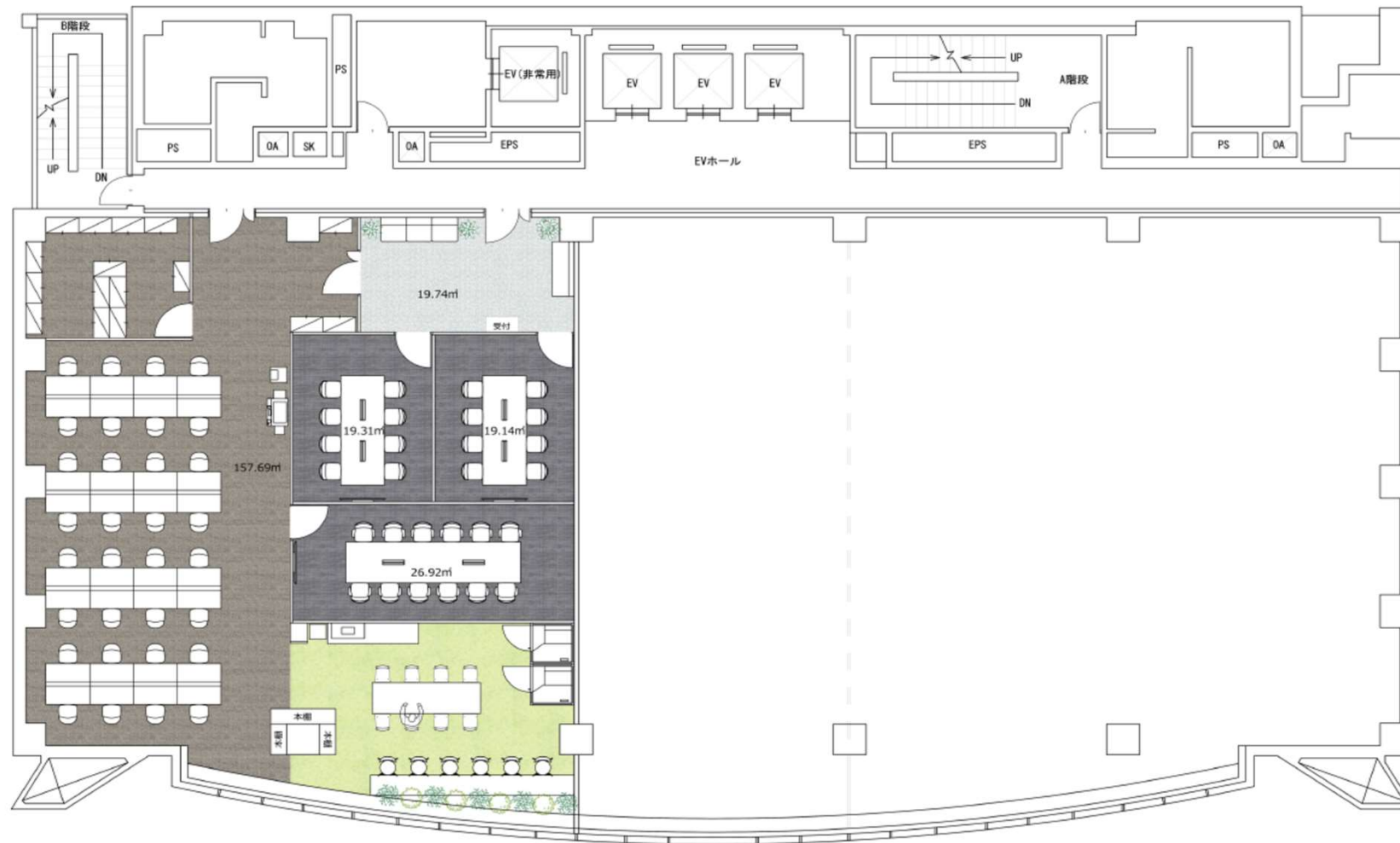


※排煙設備の緩和のため、排煙告示を利用。合計13.17m²分の部屋が必要。(不燃材料、欄間クローズ必須)

現況と異なる場合は現況を優先します。

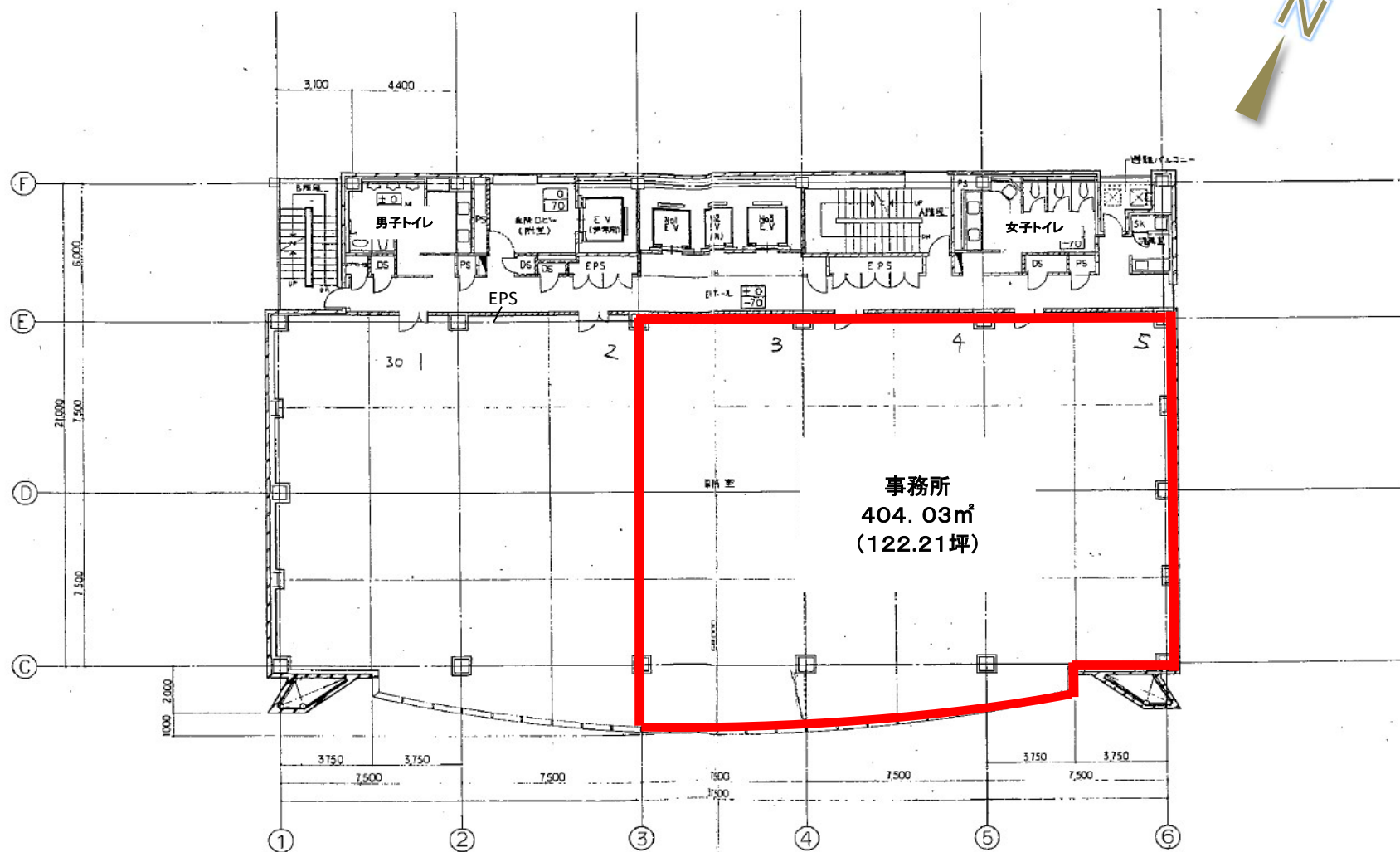
アーバンセンター横浜ウエスト 参考レイアウト

4階



現況と異なる場合は現況を優先します。

6階



現況と異なる場合は現況を優先します。

アーバンセンター横浜ウエスト



貸室・共用部はVRで
ご確認いただけます！

写真(4F)

現況と異なる場合は現況を優先します。