

# TK新都心ビル

TK Shintoshin BLDG.

J R各線含め複数路線利用可能／飲食店も充実！



所在地

東京都新宿区西新宿1-23-1

J R線・小田急線・京王線「新宿駅」徒歩3分 / 都営新宿線「新宿駅」徒歩4分



募集区画・条件

階数	用途	面積		お引渡し
2階	事務所	158.05 m <sup>2</sup>	(47.81坪)	即
6階	事務所	158.05 m <sup>2</sup>	(47.81坪)	即
8階	事務所	77.75 m <sup>2</sup>	(23.51坪)	2026.6.16
条件	敷金	月額賃料	共益費	契約期間
	10ヶ月 (*)	相談	賃料に含む	2年

- ・ 契約形態：普通借
  - ・ 更新料：新賃料1ヶ月
  - ・ 償却：賃料の1ヶ月
  - ・ 契約面積にはEVホール、水廻り部分が含まれます。(8階については按分面積)
  - ・ 貸主指定保証会社加入必須
- (\*) 敷金額は貸主の算定に基づきます。

※賃料には別途消費税相当額を申し受けます。



建築概要・設備

構 造	鉄骨鉄筋コンクリート・鉄筋コンクリート造 陸屋根地下2階付10階建		
竣 工	1992年 11月		
敷地面積	210.24 m <sup>2</sup>	( 63.59坪)	* 登記簿
建築面積	----- m <sup>2</sup>	( -----坪)	
延床面積	2,044.03 m <sup>2</sup>	(618.31坪)	* 登記簿
電 気	有		
ガ ス	無		
電話・光回線	引込可		
E V	乗用1基		

空 調	有 (個別空調)
給 湯	有 (2・6階は貸室内、8階は共用部分)
ト イ レ	男女別 (2・6階は貸室内、8階は共用部分)
床 仕 様	OAあり (H=100mm)
開館時間	8 : 00～22 : 00 (年末年始、年次点検日を除く)



対象物件

2階・6階：LED化+ミニキッチン更新工事済  
(2025/7、9完了)

8階：LED化予定

【20251219-2】

〒105-0003 東京都港区西新橋1丁目14番2号  
【媒介】国土交通大臣(1)第10040号

東京キャピタルマネジメント株式会社  
営業部リーシンググループ 佐藤由衣

✉ yui\_sato@tokyo-capital.com



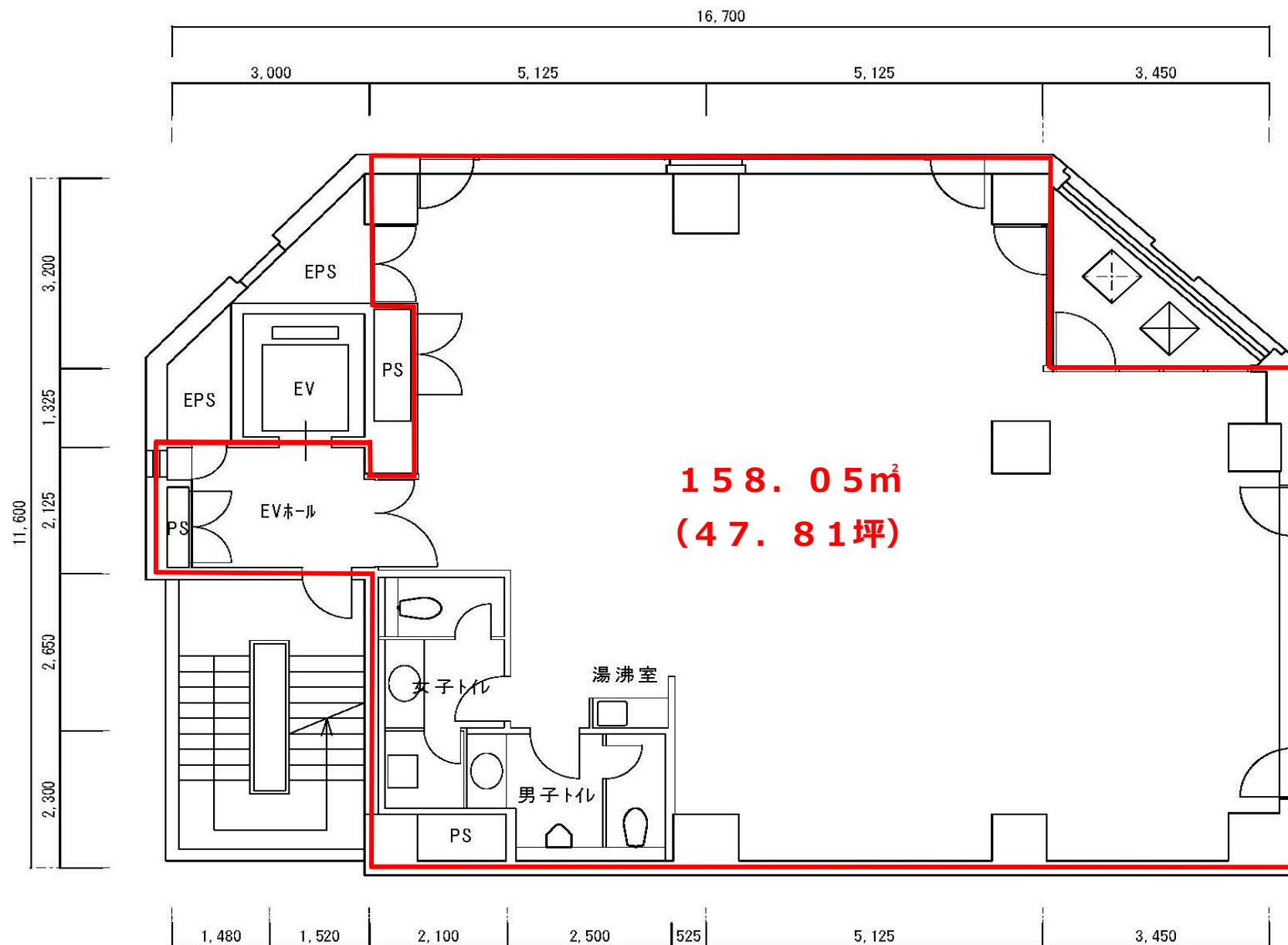
www.tokyo-capital.com



お問合せ

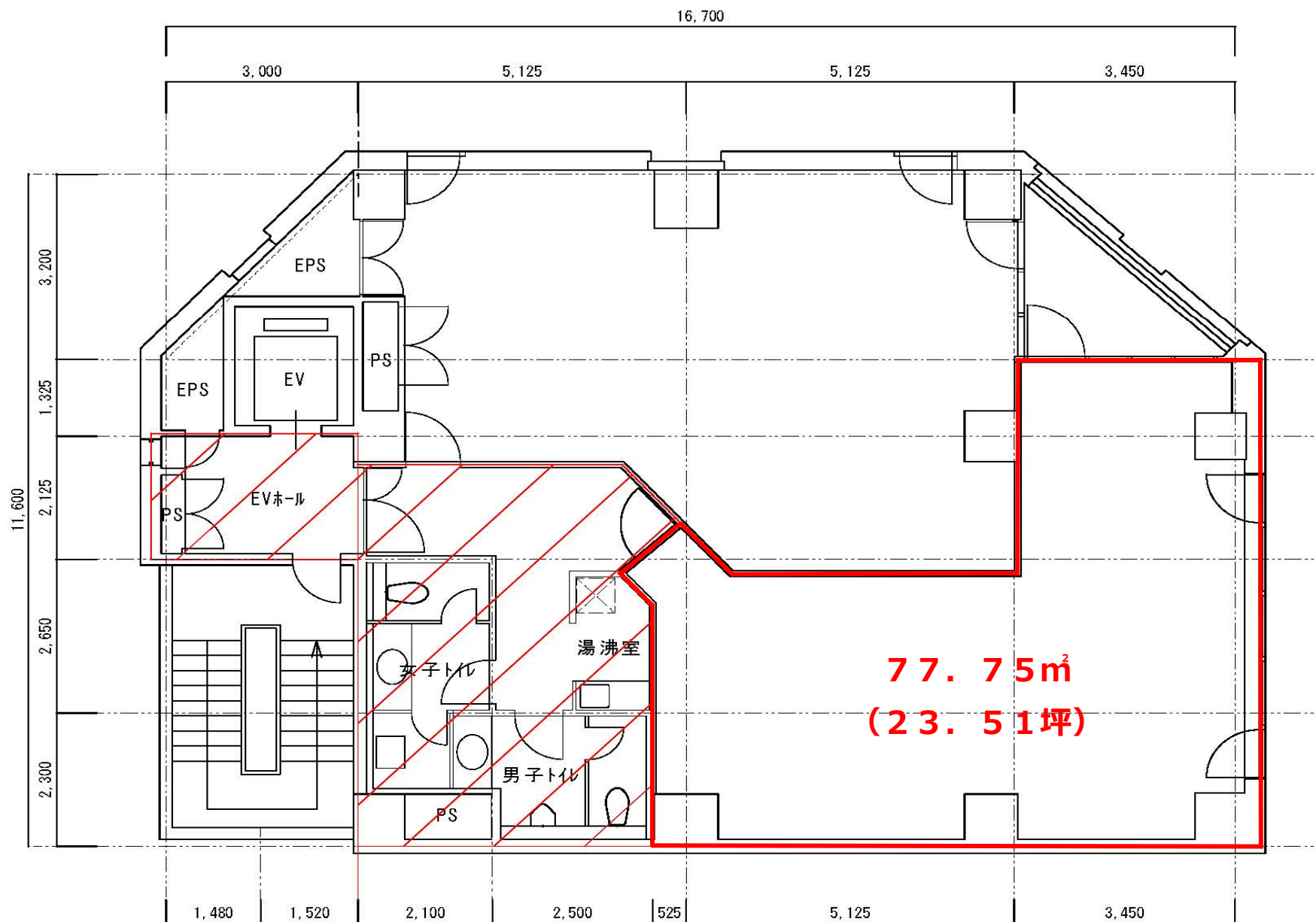


03-5511-7840 / 090-5422-2651



※現況と図面が相違する場合は現況と優先いたします。

2階・6階平面図



グロス対象範囲

契約面積には、共用部分の按分面積を含みます。

※現況と図面が相違する場合は現況と優先いたします。

8階平面図



6階貸室内

(※2階貸室内も同形状・同面積)



8階貸室内

(※他階同区画の室内)