

# いちご本郷ビル

ICHIGO HONGO BLDG.



都営三田線・大江戸線「春日駅」徒歩 3分

静かなオフィス環境  
駐車場／駐輪場あり



- 所在地** 東京都文京区本郷5-33-10（住居表示）  
都営三田線・大江戸線「春日駅」徒歩3分 / 東京メトロ丸ノ内線・南北線「後樂園駅」徒歩6分  
東京メトロ丸ノ内線・都営大江戸線「本郷三丁目駅」徒歩10分

## 募集区画・条件

階数	用途	面積	お引渡し	
6階	事務所	368.55㎡ (111.48坪)	即	
条件	敷金	月額賃料	共益費	契約期間
	相談	相談	賃料に含む	2年

- ・償却：無
- ・更新料：無
- ・契約形態：普通借

※賃料・共益費・駐車料には別途消費税相当額を申し受けます。

## 建築概要・設備

構造	鉄筋コンクリート・鉄骨鉄筋コンクリート造 陸屋根地下1階付地上6階建		
竣工	1992年 4月		
敷地面積	902.89㎡ (273.12坪)		
建築面積	687.67㎡ (208.02坪)		
延床面積	3,932.85㎡ (1,189.68坪)		
電気	有	乗用EV	2基
ガス	無	空調	個別
給湯	有 (共有部)	光回線	引込可
電話	引込可	トイレ	男女別 (共有部)

床仕様	OAあり (H=100mm)
開館時間	正面玄関：7：00～21：00 閉館時は通用口からカードによる入館
駐車場	機械式駐車場 / 空車あり (台数相談) 月額30,000円 / 敷金2ヶ月
駐輪場	有 / 台数制限あり 別途費用発生



共用廊下および水廻り（給湯室、男女トイレ）は  
リニューアル済

【20260617】

〒105-0003 東京都港区西新橋1丁目14番2号  
【媒介】国土交通大臣(1)第10040号

東京キャピタルマネジメント株式会社  
事業開発部 リーシング価値創造グループ  
佐藤由衣  
yui\_sato@tokyo-capital.com

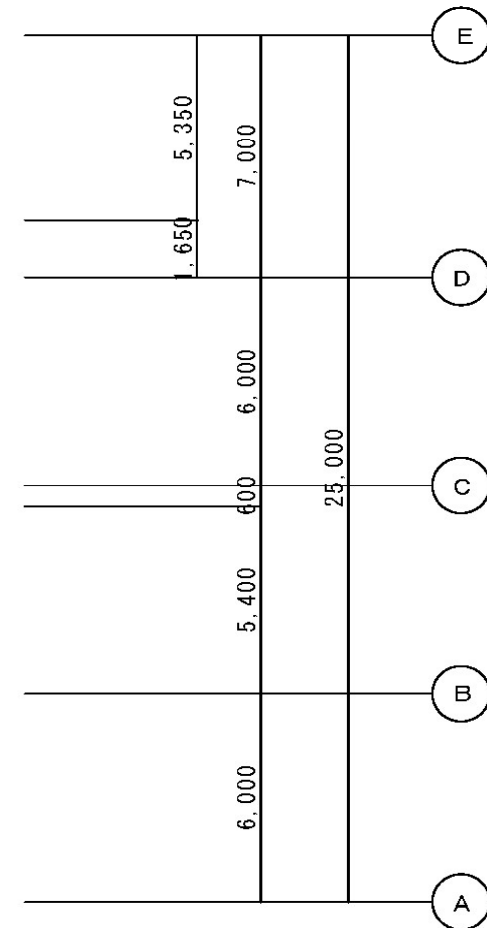
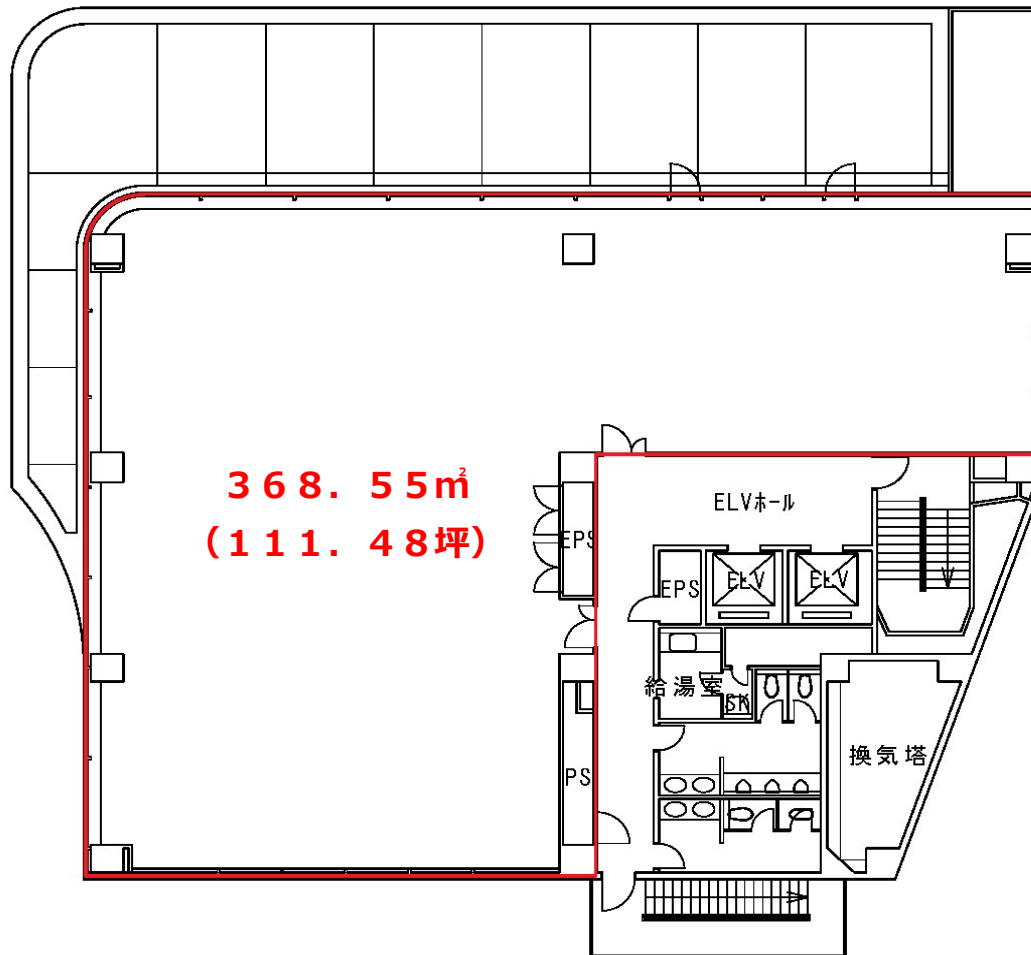
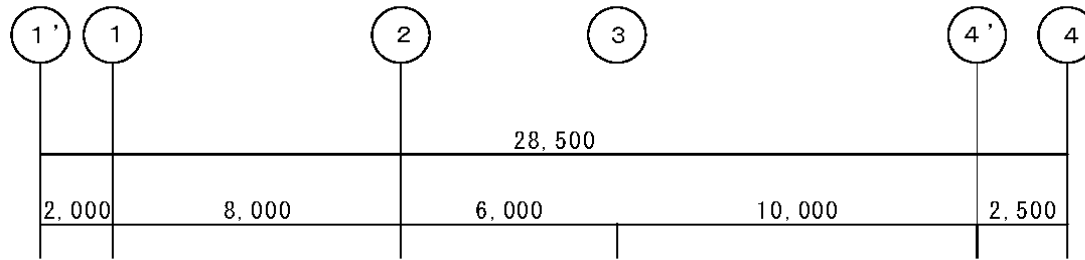


www.tokyo-capital.com

# いちご本郷ビル



前面道路



※現況と異なる場合は現況を優先します。

6階平面図



※現況と異なる場合は現況を優先します。

※クロス、タイルカーペットの仕様は変更になる可能性があります。