

アーバンセンター神田須田町

URBANCENTER KANDASUDACHO

JR線や地下鉄を含め様々な路線・駅の利用が可能（4駅利用可）
靖国通り沿いで視認性よし



所在地 東京都千代田区神田須田町二丁目7番地2

募集区画・条件

階数	用途	面積	お引渡し	
5階	事務所	364.44㎡（110.24坪）	2026/10/1	
8階	事務所	364.44㎡（110.24坪）	即	
条件	敷金	月額賃料	共益費	契約期間
	12ヶ月	相談	4,500円/坪	3年

※賃料・共益費には別途消費税相当額を申し受けます。

建築概要・設備

構造	鉄骨鉄筋コンクリート造陸屋根地下1階付10階建
竣工	1991年 10月
敷地面積	593.93㎡（179.66坪）
建築面積	490.35㎡（148.33坪）
延床面積	4,696.04㎡（1,420.55坪）
電気	有
ガス	無
電話	引込可
光回線	引込可

都営新宿線「岩本町駅」徒歩1分
JR線・東京メトロ銀座線「神田駅」徒歩7分
JR線・東京メトロ日比谷線「秋葉原駅」徒歩7分
東京メトロ丸ノ内線「淡路町駅」・都営新宿線「小川町駅」徒歩7分

- ・ 契約形態：普通借
- ・ 礼金/償却/更新料：なし
- ・ 契約面積はネット面積です。
（EVホール、水廻りは含みません）

乗用EV	2基/13名乗・900kg
空調	個別空調（2系統）
トイレ	男女別（共用部）
床仕様	OA有（H=50mm）
駐車場	有/台数・金額相談
開館時間	平日8:00~20:00 （時間外はセキュリティカードにて通用口から入退館）

- ・各階給湯およびトイレリニューアル済（2018年5月）
- ・各階エレベータホール・廊下リニューアル済（2019年9月）
- ・各階貸室内照明LED化完了（2024年1月）

【20260507】

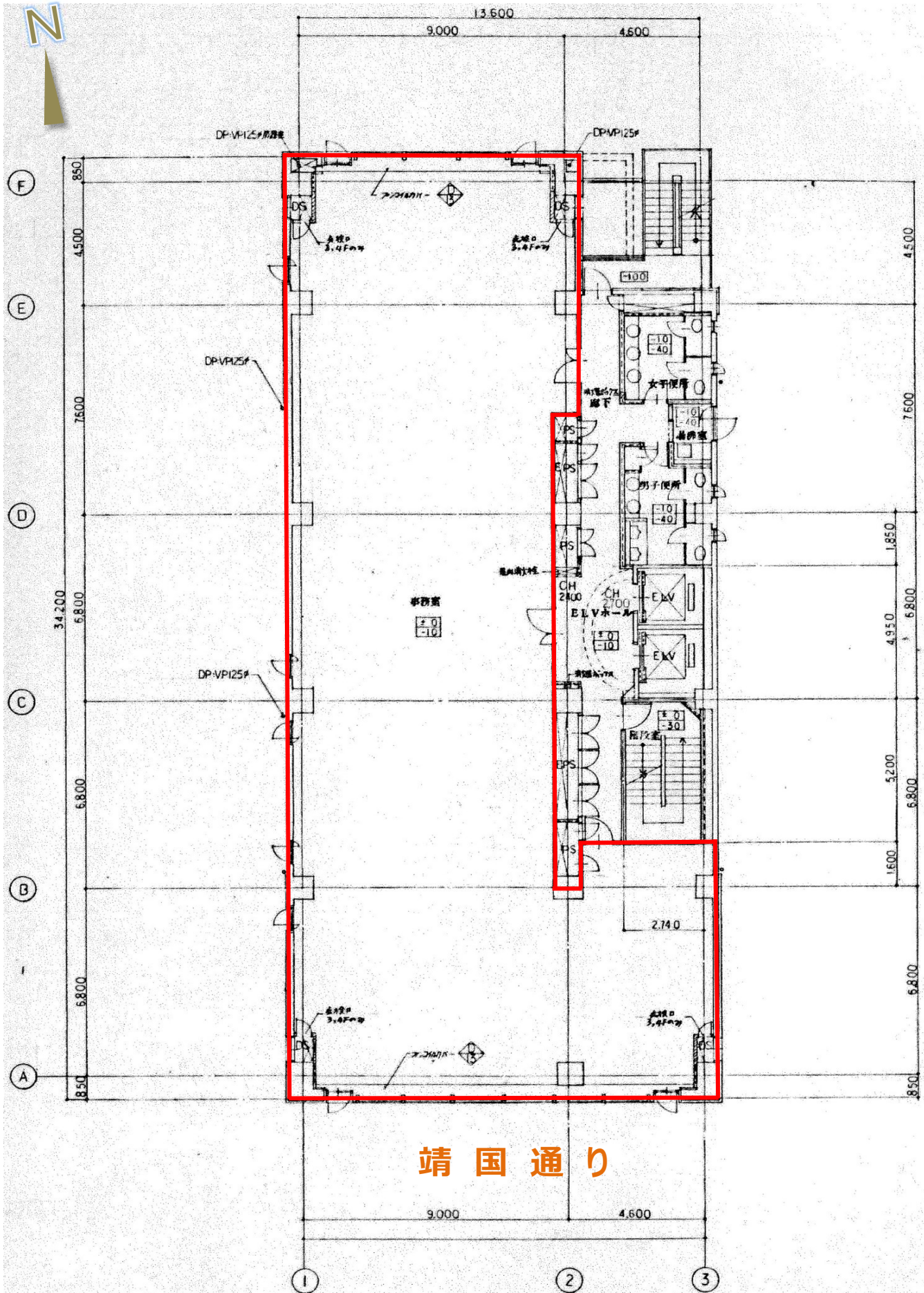
〒105-0003 東京都港区西新橋1丁目14番2号
【媒介】国土交通大臣(1)第10040号

東京キャピタルマネジメント株式会社
事業開発部 リーシング価値創造グループ 佐藤由衣

✉ yui_sato@tokyo-capital.com

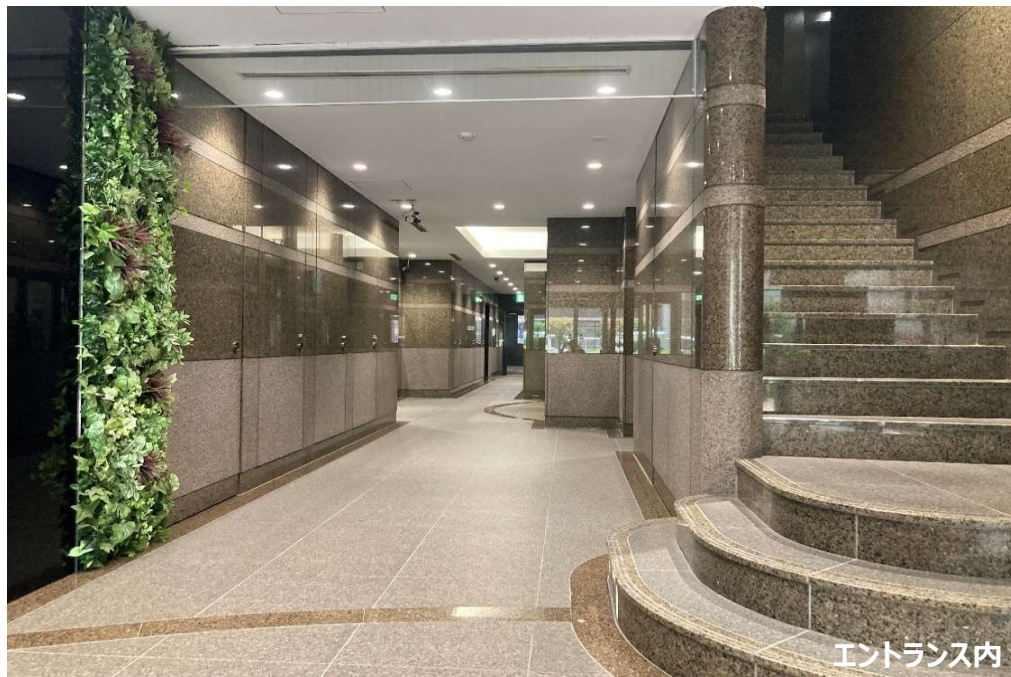


アーバンセンター神田須田町



現況と異なる場合は現況を優先します。

5階・8階
364.44m² (110.24坪)





芝シムラビル

SHIBASHIMURA BLDG.

第一京浜沿い&視認性良◎ 3駅利用可能



所在地 東京都港区芝2-3-12

- 都営三田線「芝公園」駅 徒歩 6分
- JR線「浜松町」駅 徒歩 8分
- 都営大江戸線・浅草線「大門」駅 徒歩 6分
- 臨海新交通臨海線（ゆりかもめ）「日の出」駅 徒歩 11分

募集区画・条件

階数	用途	面積	お引渡し
5階	事務所	105.88㎡ (32.02坪)	2026/10/1

※契約面積にトイレ・給湯室は含まれます。

条件	敷金	月額賃料	共益費	契約期間
	相談	相談	3,000円/坪	2年

※賃料・共益費には別途消費税相当額を申し受けます。



エントランス



外階段



EVホール

建築概要・設備

構造	鉄骨鉄筋コンクリート造 地上9階建
竣工	1988年 3月
敷地面積	164.10㎡ (49.64坪)
建築面積	128.45㎡ (38.85坪)
延床面積	1,113.92㎡ (336.96坪)
電気	有
ガス	無
給湯	有
電話	引込可
光回線	引込可

乗用EV	1基
空調	個別空調
トイレ	男女別トイレ（貸室内）

契約形態：普通借 更新料：新賃料の1ヶ月
償却：賃料の1ヶ月（契約締結時） 礼金：なし

【20260413】



芝シムラビル

TOKYO CAPITAL MANAGEMENT

お問合せ

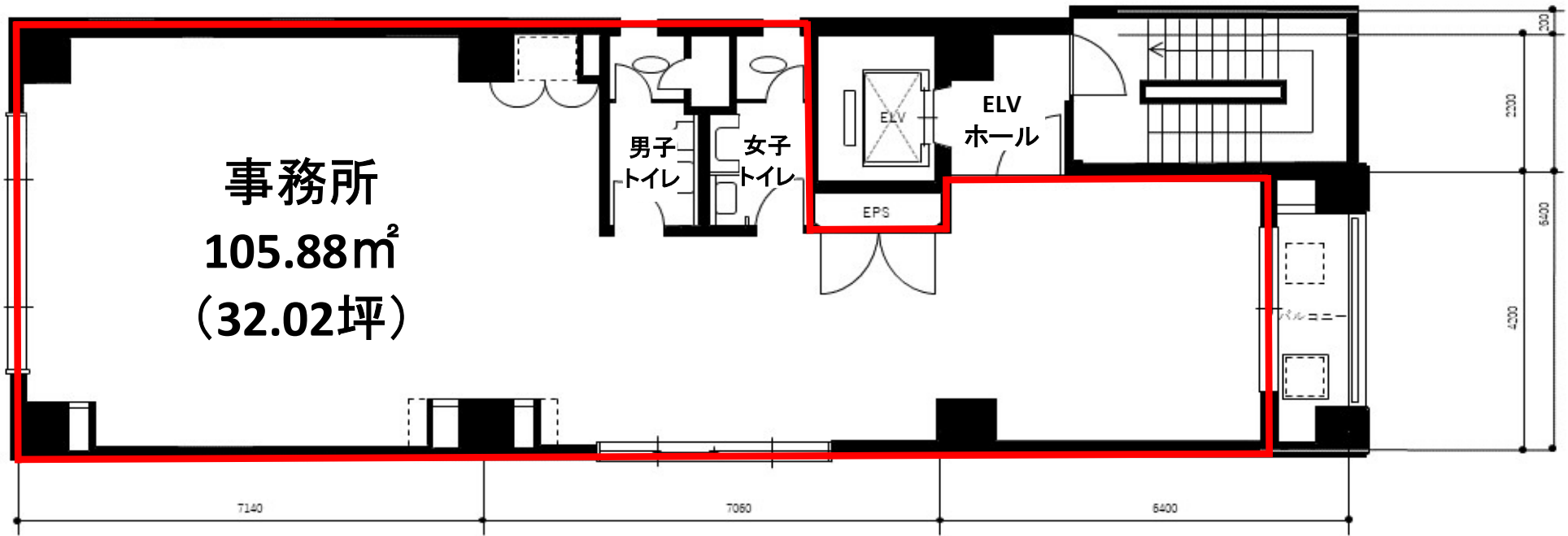
03-5511-7840 / 080-3481-8505

東京キャピタルマネジメント株式会社
事業開発部 リーシング価値創造グループ 担当:小山

rimiko@tokyo-capital.com



芝シムラビル

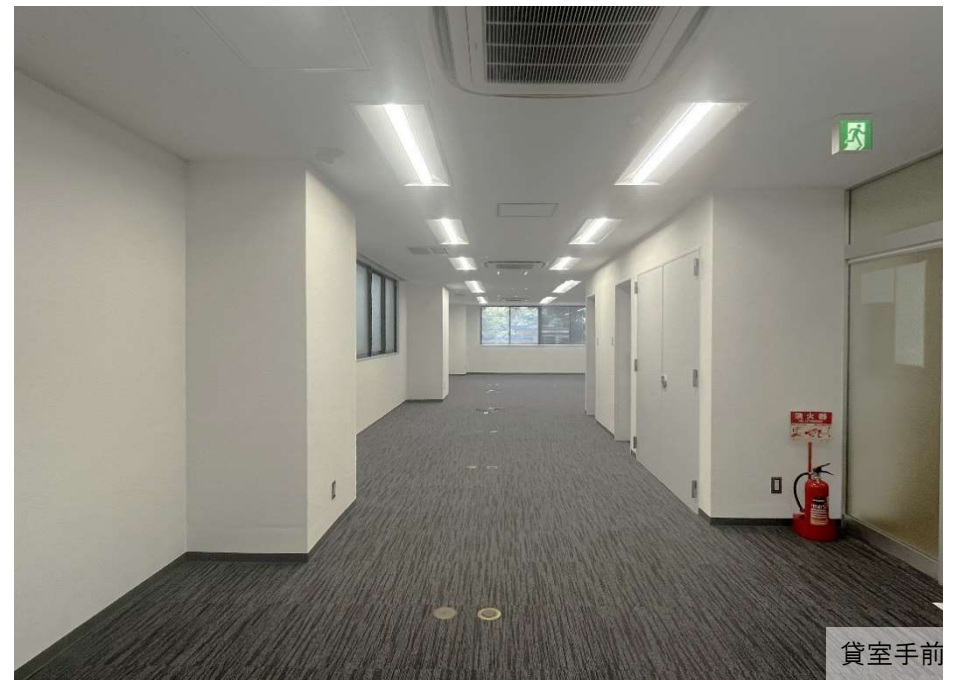
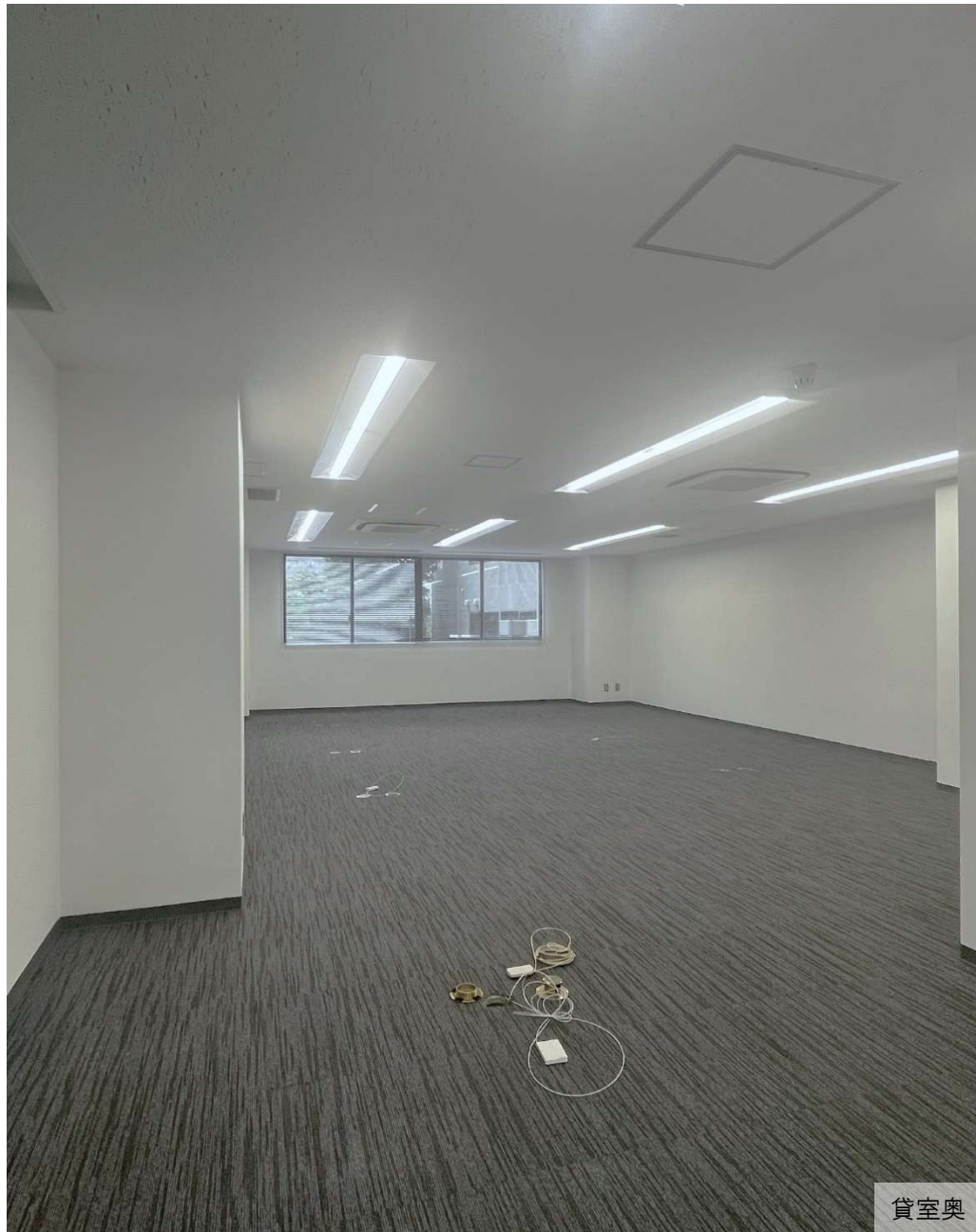


現況と異なる場合は現況を優先します。

5階
105.88㎡(32.02坪)



芝シムラビル 貸室写真



参考写真(2F)

※現況優先

芝シムラビル イメージレイアウト



新宿区新宿

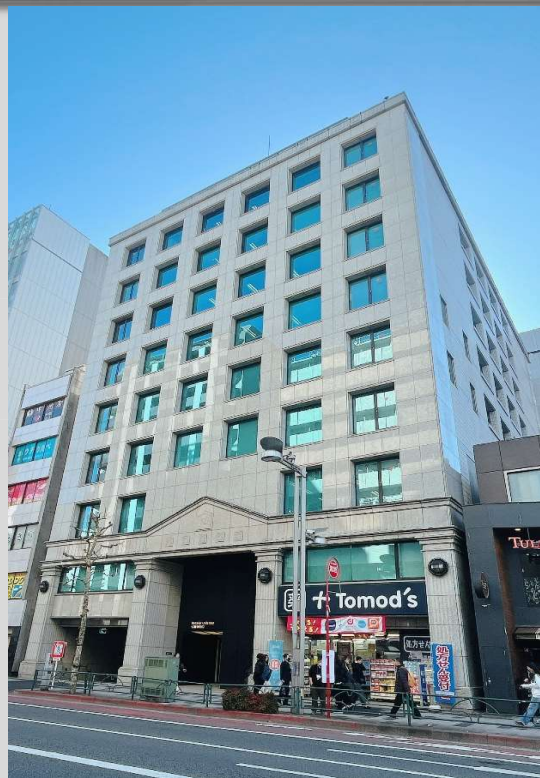
アーバンセンター新宿

(旧：成信ビル)

URBANCENTER SHINJYUKU BLDG.



東京メトロ丸ノ内線・副都心線・都営新宿線「新宿三丁目」駅 徒歩 **2分**
JR線・小田急線・京王線・京王新線「新宿」駅 徒歩 **10分**



所在地 東京都新宿区新宿2-5-10

募集区画・条件

階数	用途	面積		お引渡し
3階d区画	事務所	96.96 m ² (29.33 坪)		2026/10/8
9階a区画	事務所	175.64m ² (53.13坪)		2026/8/1
条件	敷金	月額賃料	共益費	契約期間
	12ヶ月	相談	4,000円/坪	2年

※賃料・共益費には別途消費税相当額を申し受けます。

- ・エントランスホールリニューアル(2023年7月完了)
- ・エレベーター更新(2023年9月完了)
- ・トイレ、給湯室リニューアル(2023年6月完了)

- ・契約形態：普通建物賃貸借
- ・礼金：なし
- ・更新料：なし
- ・契約面積には共用部の面積が含まれます。

建築概要・設備

構造	鉄骨鉄筋コンクリート造	地下1階 地上10階
竣工	1989年 3月	
敷地面積	874.61m ² (264.56坪)	
建築面積	765.68m ² (231.61坪)	
延床面積	7,624.66m ² (2,306.45坪)	
電気	有	
ガス	無	
給湯	有	
光回線	引込可	

乗用EV	有 / 乗用3基・人荷用1基
空調	有 (個別空調)
トイレ	男女別 (共有部)
床仕様	OAフロア
開館時間	月曜～日曜 7:50～20:00 ※セキュリティ操作で24時間出入り可
管理室	有 (受付時間 月曜～金曜8:00～17:00)
その他	天井照明LED化



[20260420]

【媒介】国土交通大臣(1) 第10040号
〒105-0003 東京都港区西新橋一丁目14番2号

東京キャピタルマネジメント株式会社
事業開発部 リーシング価値創造グループ 阿部

daisuke_abe@tokyo-capital.com



www.tokyo-capital.com



お問合せ

03-5511-7840 / 070-6800-0017

アーバンセンター新宿

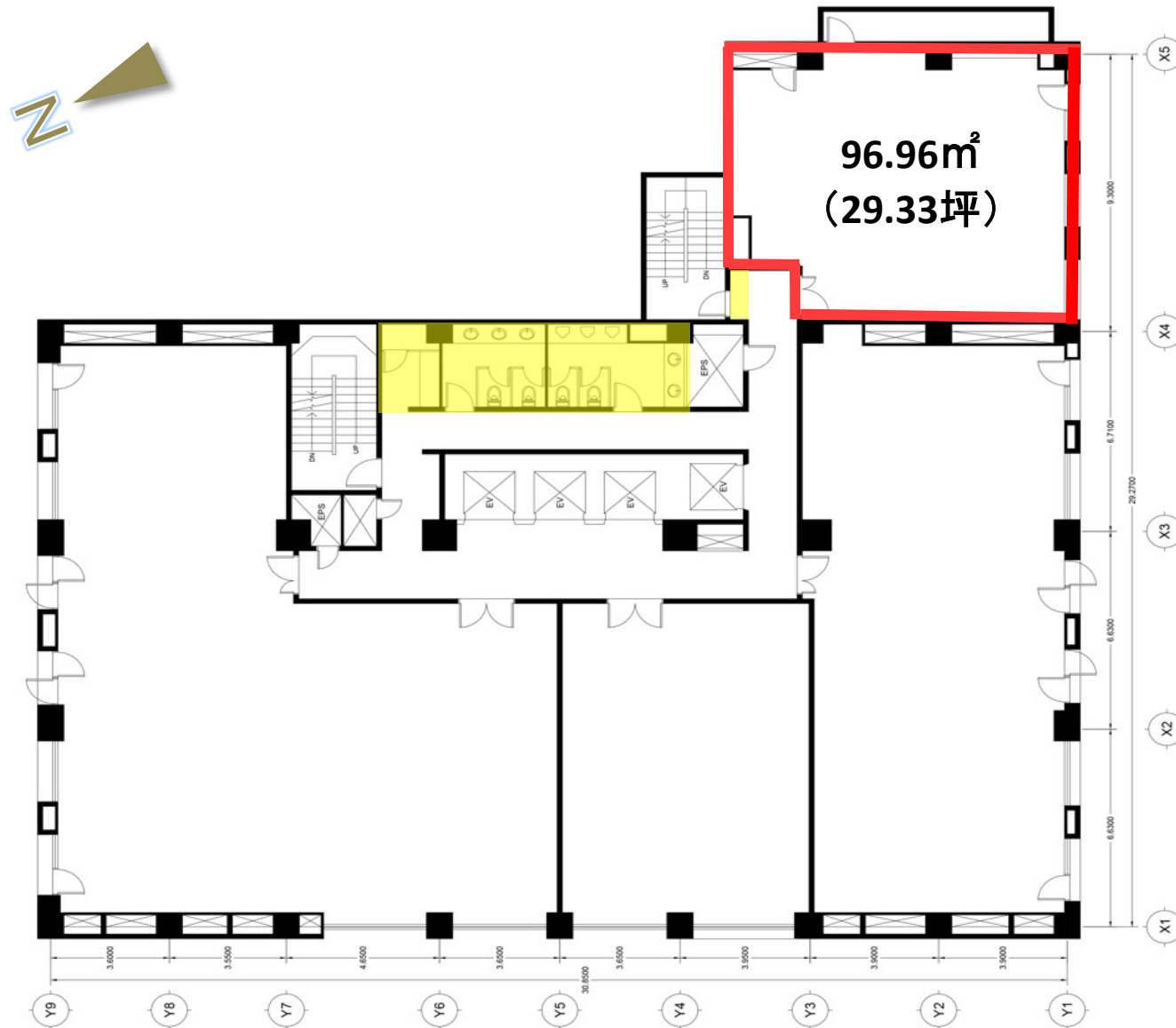
男子トイレ



女子トイレ



給湯室



 共用負担面積対象範囲

契約面積には、共用負担面積対象範囲のうち按分面積が含まれます。

現況と異なる場合は現況を優先します。

3階d

アーバンセンター新宿

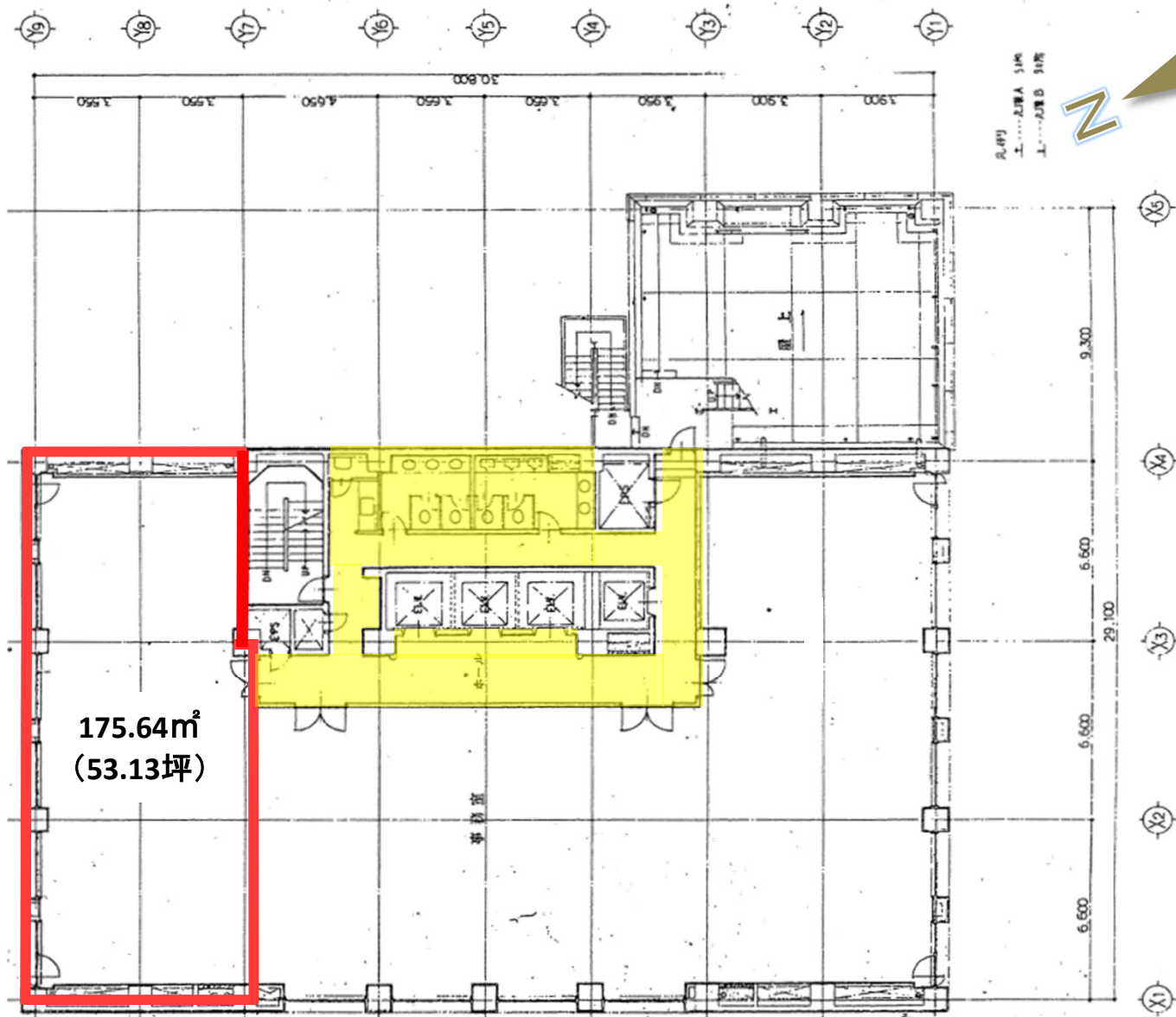
男子トイレ



女子トイレ



給湯室



175.64㎡
(53.13坪)

共用負担面積対象範囲

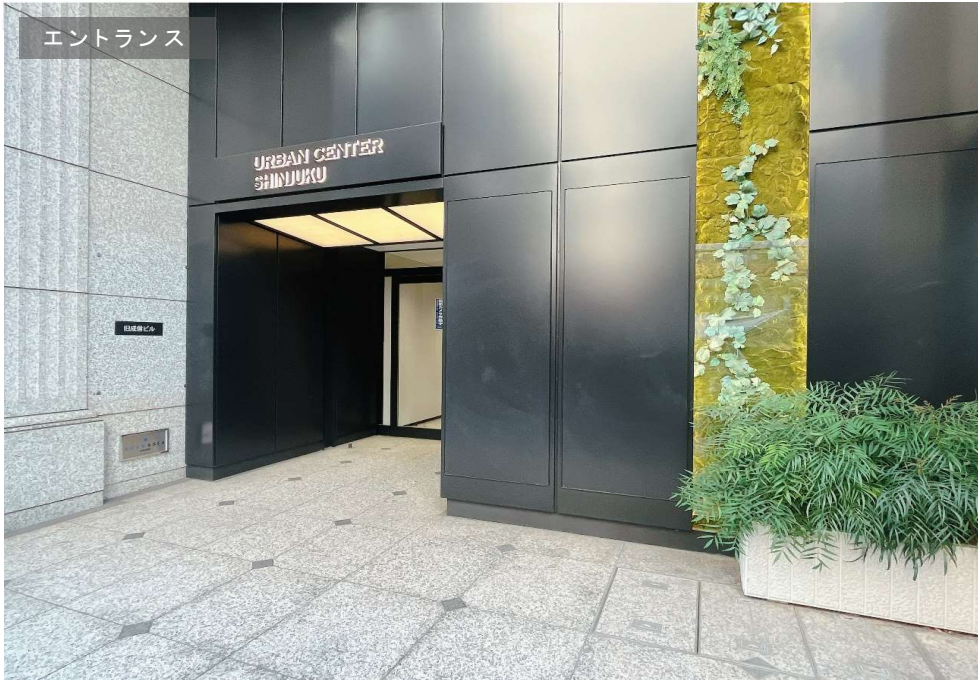
契約面積には、共用負担面積対象範囲のうち按分面積が含まれます。

9階 a

現況と異なる場合は現況を優先します。

アーバンセンター新宿 物件写真

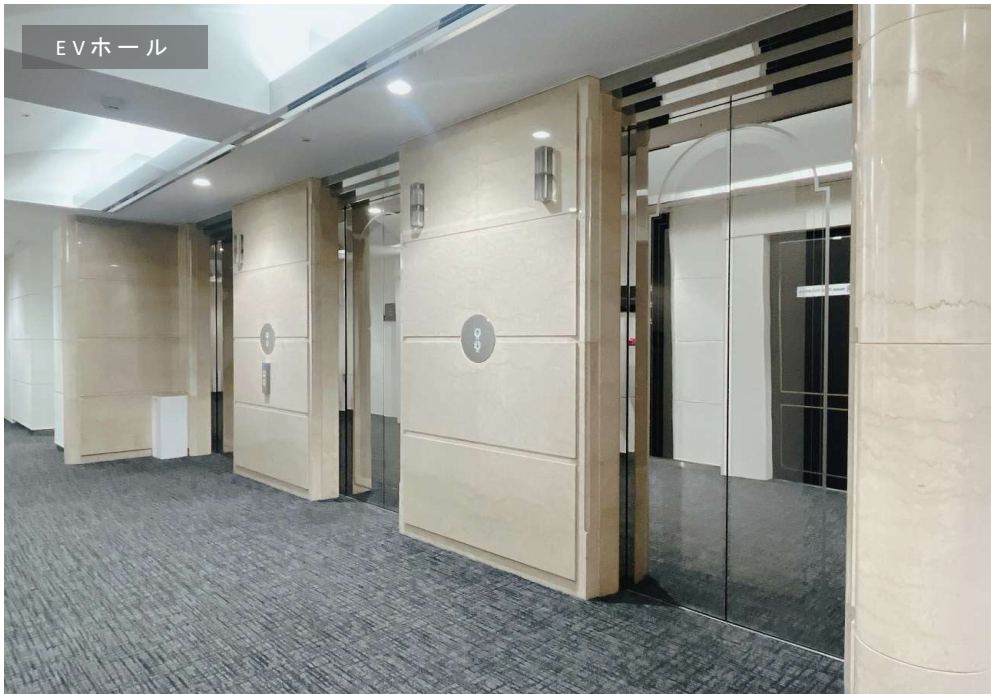
エントランス



EVホール(1階)



EVホール



集合ポスト



アーバンセンター新宿 物件写真(別フロア参考)

貸室内①



貸室内②



貸室内③



貸室内④



TK新都心ビル

TK Shintoshin BLDG.

JR各線含め複数路線利用可能／飲食店も充実！



所在地 東京都新宿区西新宿1-23-1
JR線・小田急線・京王線「新宿」駅 徒歩3分 / 都営新宿線「新宿」駅 徒歩4分

募集区画・条件

階数	用途	面積		お引渡し
2階	事務所	158.05 m ²	(47.81坪)	即
4階	事務所	158.05 m ²	(47.81坪)	2026.11.1
6階	事務所	158.05 m ²	(47.81坪)	即
8階	事務所	77.75 m ²	(23.51坪)	2026.6.16
条件	敷金	月額賃料	共益費	契約期間
	10ヶ月(*)	相談	賃料に含む	2年

※賃料には別途消費税相当額を申し受けます。

建築概要・設備

構造	鉄骨鉄筋コンクリート・鉄筋コンクリート造 陸屋根地下2階付10階建		
竣工	1992年 11月		
敷地面積	210.24 m ²	(63.59坪)	*登記簿
建築面積	----- m ²	(-----坪)	
延床面積	2,044.03 m ²	(618.31坪)	*登記簿
電気	有		
ガス	無		
電話・光回線	引込可		
E V	乗用1基		

窓からの眺望
(6F)



- ・ 契約形態：普通借
 - ・ 更新料：新賃料1ヶ月
 - ・ 償却：賃料の1ヶ月
 - ・ 契約面積にはEVホール、水廻り部分が含まれます。(8階は按分面積)
 - ・ 貸主指定保証会社加入必須
- (*) 敷金額は貸主の算定に基づきます。

空調	有 (個別空調)
照明	LED照明
給湯	有 (2・4・6階は貸室内、8階は共用部分)
トイレ	男女別 (2・4・6階は貸室内、8階は共用部分)
床仕様	OAあり (H=100mm)
開館時間	8:00~22:00 (年末年始、年次点検日を除く)

【20260415】

〒105-0003 東京都港区西新橋1丁目14番2号
【媒介】国土交通大臣(1)第10040号

東京キャピタルマネジメント株式会社
事業開発部 リーシング価値創造グループ 小山

rimi_koyama@tokyo-capital.com

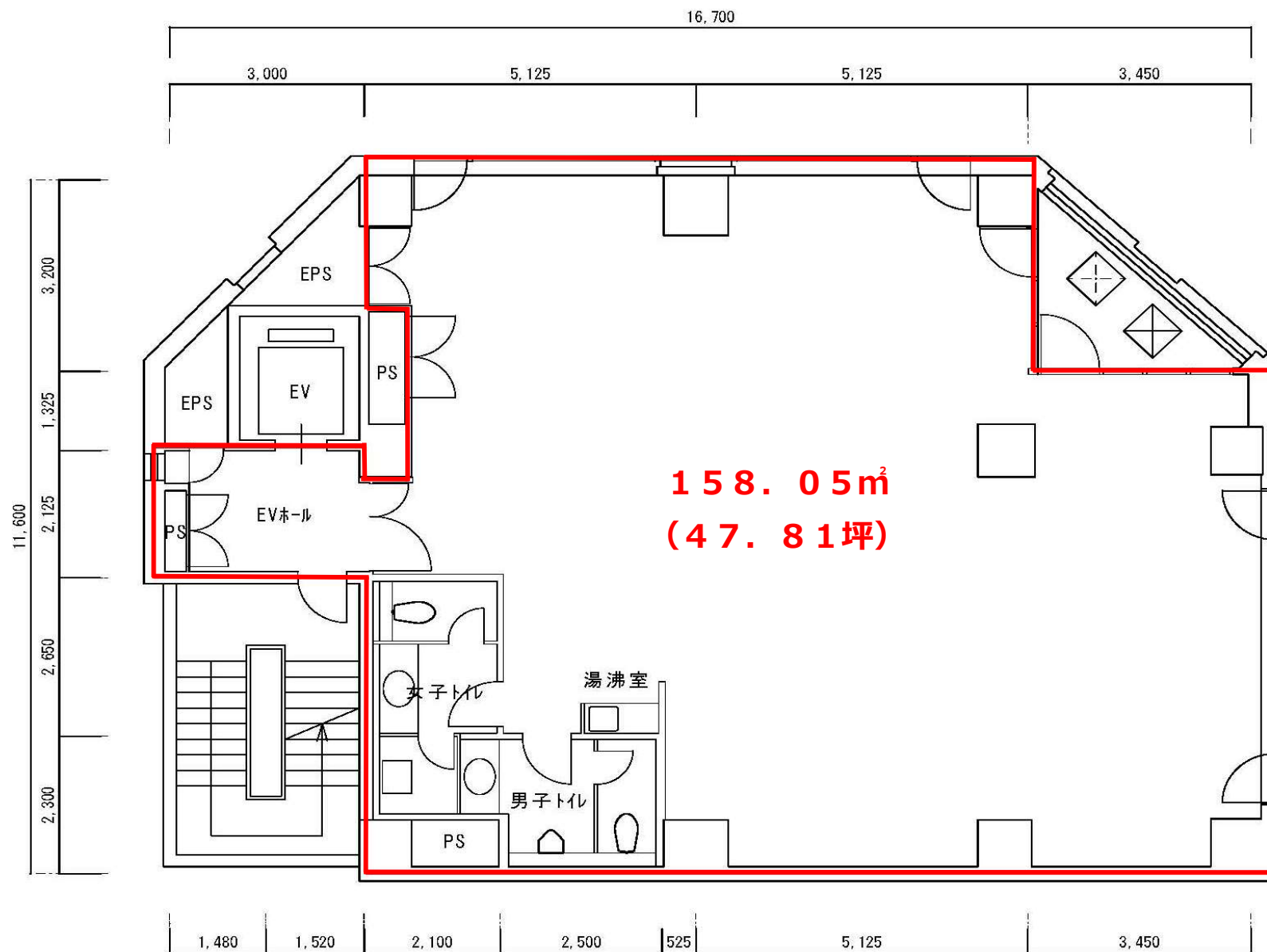


TOKYO CAPITAL MANAGEMENT

お問合せ

03-5511-7840 / 080-3481-8505

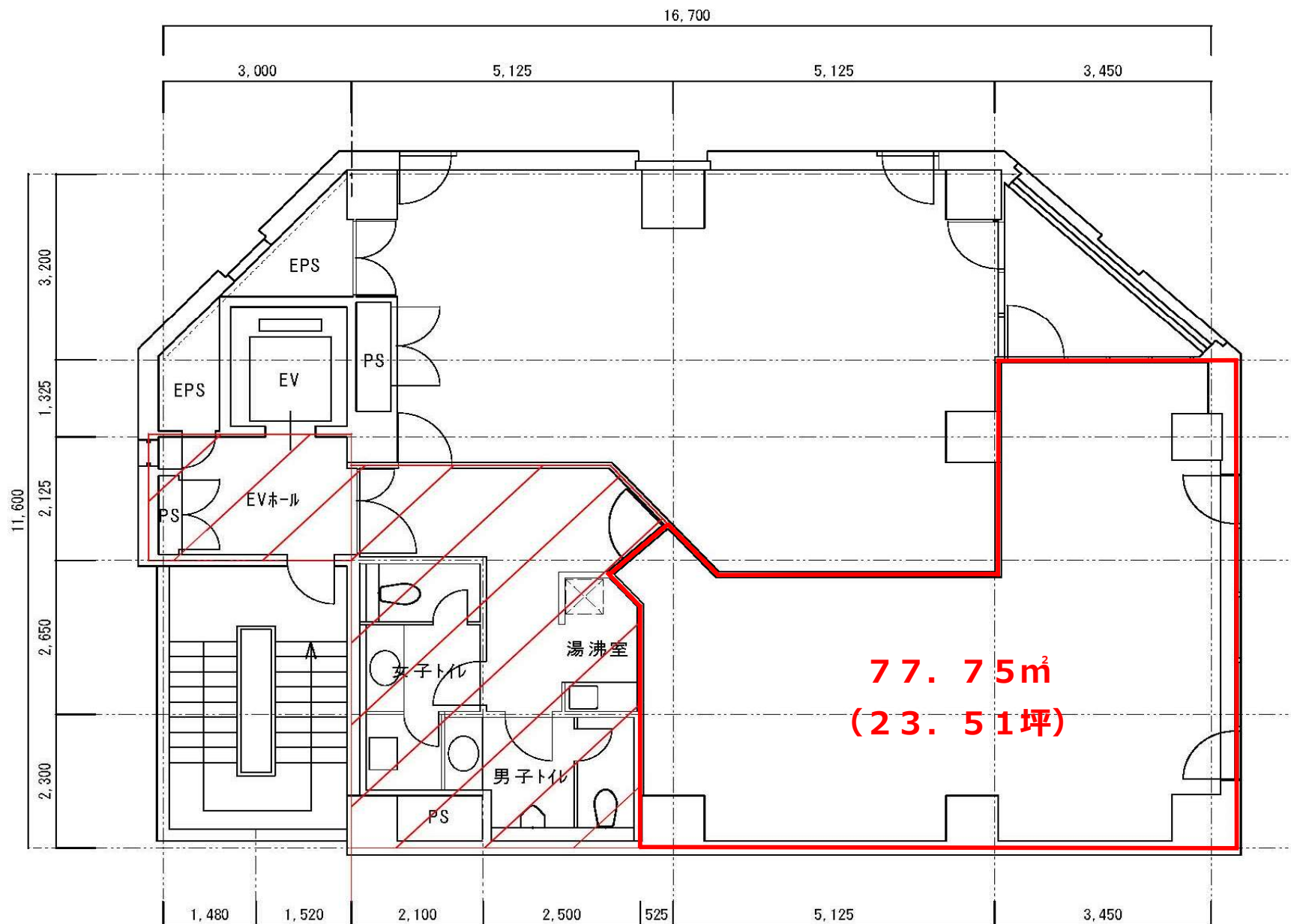
TK新都心ビル




2・4・6階平面図

※現況と図面が相違する場合は現況と優先いたします。

TK新都心ビル



 **グロス対象範囲**

契約面積には、共用部分の按分面積を含みます。

※現況と図面が相違する場合は現況と優先いたします。

8階平面図



6階貸室内

(※2,4階貸室内も同形状・同面積)



8階貸室内

(※他階同区画の室内)





※参考レイアウトのため、現況と異なる場合は現況を優先します。
実際にレイアウトする際は事前の現地調査実施をお願いいたします。

横浜市港北区新横浜

新横浜TECHビル

SHINYOKOHAMA TECH BLDG.



東海道新幹線・JR線・相鉄線・東急東横線・市営地下鉄ブルーライン
「新横浜」駅 徒歩 5分



契約形態：普通建物賃貸借
礼金：なし
償却：なし
契約面積に共用部を含みます。

所在地

神奈川県横浜市港北区新横浜3-9-18

募集区画・条件

階数	用途	面積	お引渡し	
A館地下1階	事務所	246.05㎡ (74.43坪)	2026/8/1	
A館5階①	事務所	520.32㎡ (157.39坪)	即	
B館4階②	事務所	190.92㎡ (57.75坪)	即	
B館6階①	事務所	188.96㎡ (57.16坪)	即	
条件	敷金	月額賃料	共益費	契約期間
	12ヶ月	相談	賃料に含む	2年

※賃料・共益費には別途消費税相当額を申し受けます。

建築概要・設備

構造	A館：鉄骨鉄筋コンクリート造 地下1階地上9階 B館：鉄骨・鉄骨鉄筋コンクリート造 地下1階地上16階
竣工	A館：1986年2月 B館：1987年2月
敷地面積	2,671.11㎡ (808.01坪)
建築面積	-㎡ (-坪)
延床面積	25,988.69㎡ (7,861.57坪)
電気	有
ガス	無
給湯	有
電話	引込可
光回線	引込可
床仕様	OAフロア (50mm)

乗用EV	A館：3基 B館：4基+非常用1基
空調	有 (セントラル空調)
トイレ	男女別 (共用部)
その他	24時間入退館可
	24時間有人管理
	A館B館 (1~9階) は 共用廊下で往来可能

[20260501]

【代理】国土交通大臣(1)第10040号
〒105-0003 東京都港区西新橋1丁目14番2号

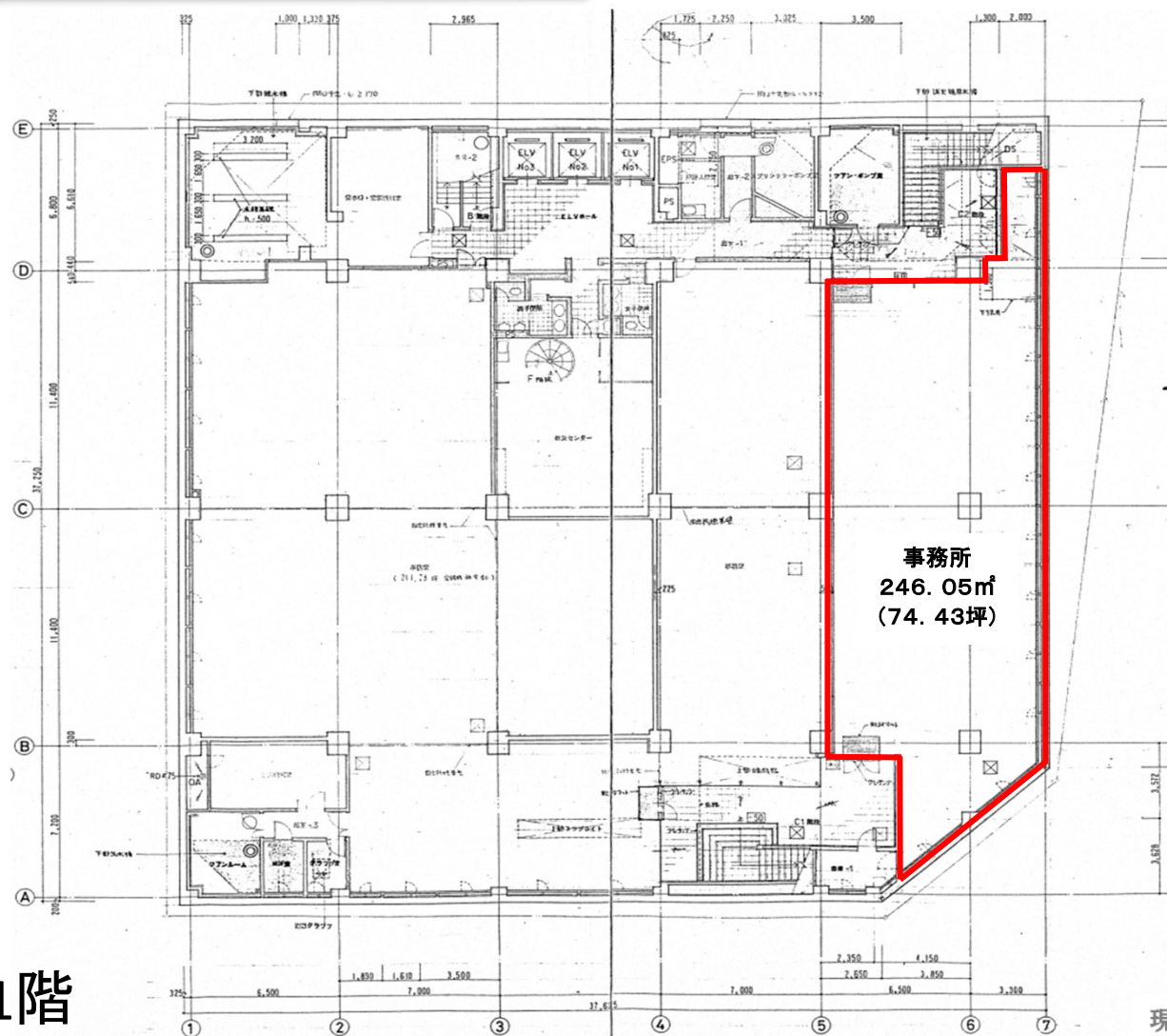
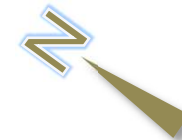
東京キャピタルマネジメント株式会社
事業開発部 リーシング価値創造グループ 担当:小山
rimi_koyama@tokyo-capital.com



お問合せ

03-5511-7840 / 080-3481-8505

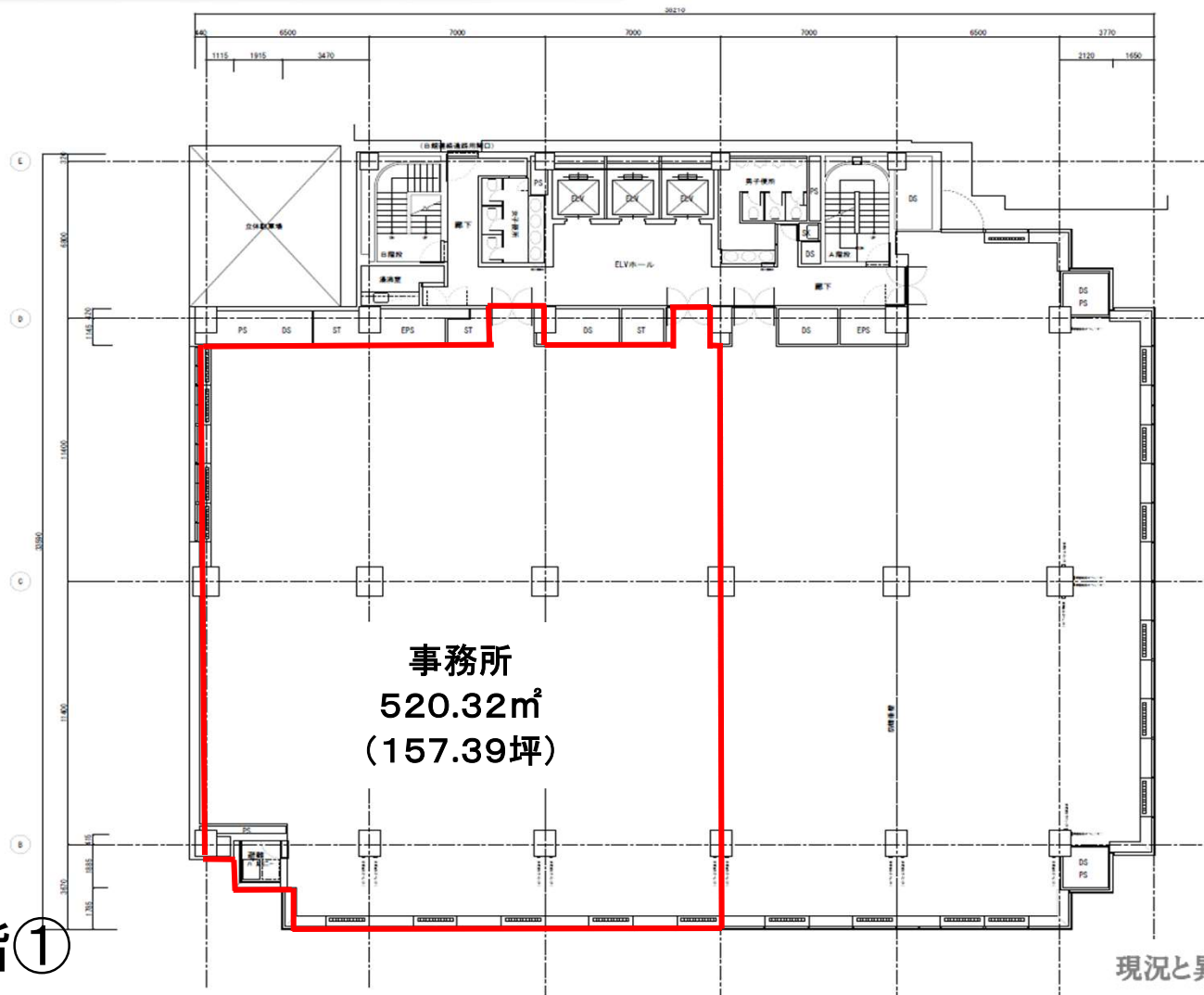
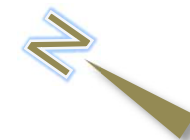
新横浜TECHビル



A館地下1階

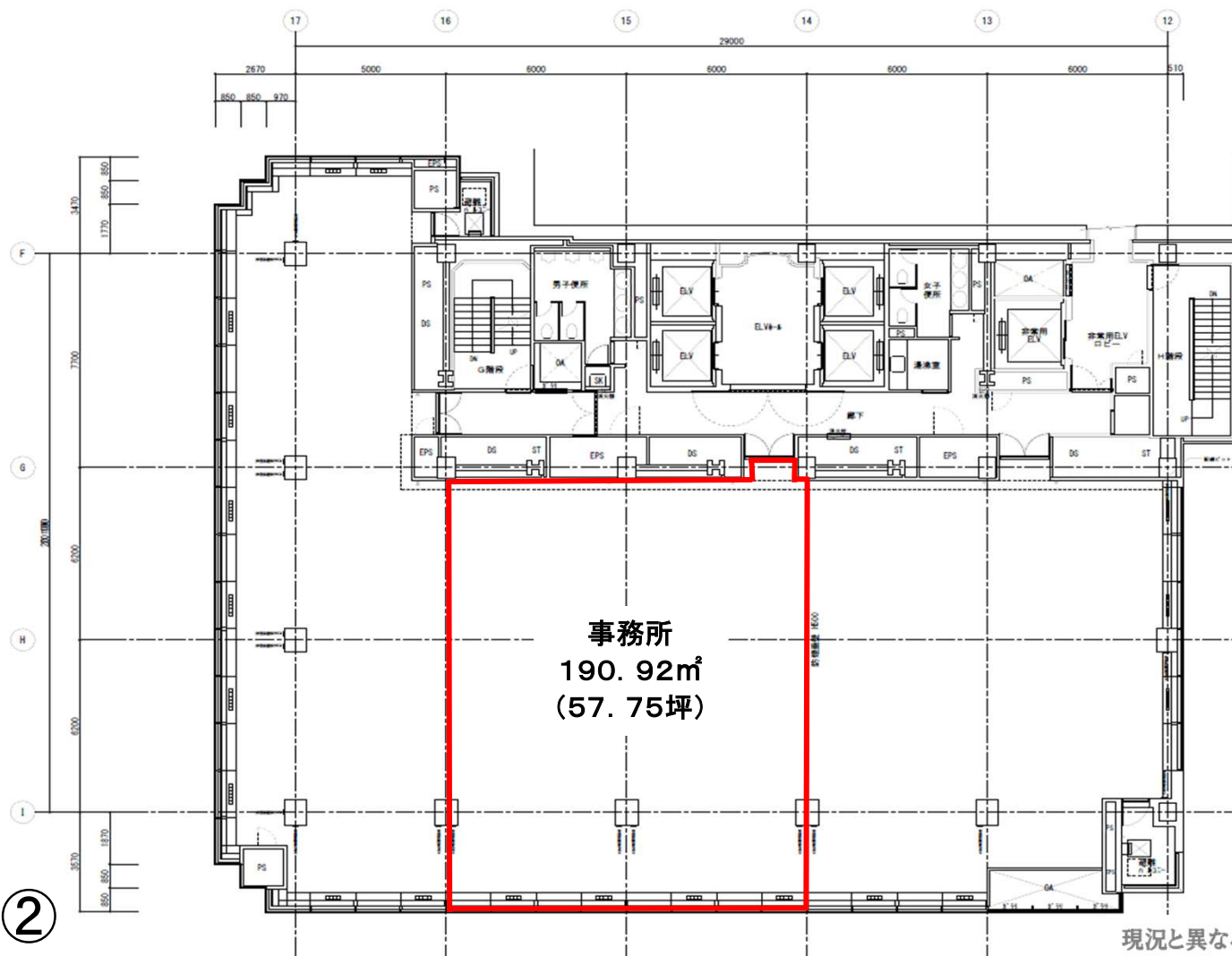
現況と異なる場合は現況を優先します。

新横浜TECHビル



A館5階①

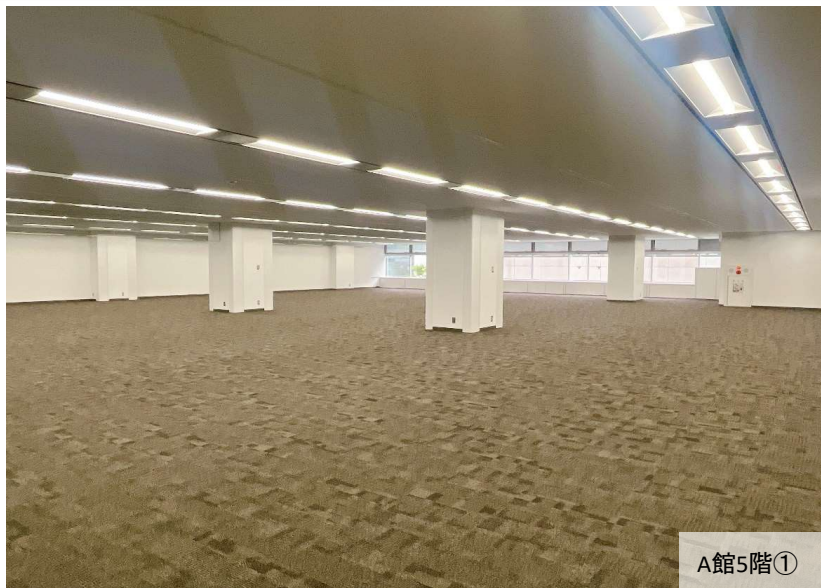
新横浜TECHビル



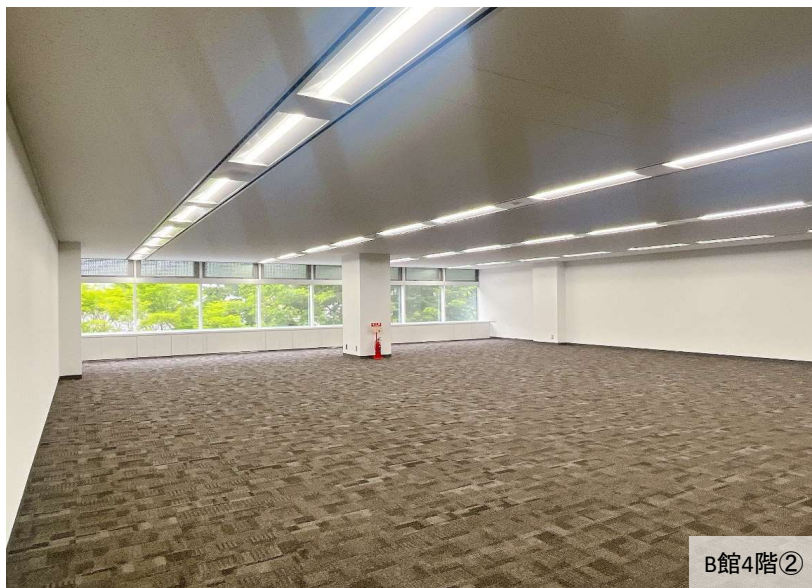
B館4階②

現況と異なる場合は現況を優先します。

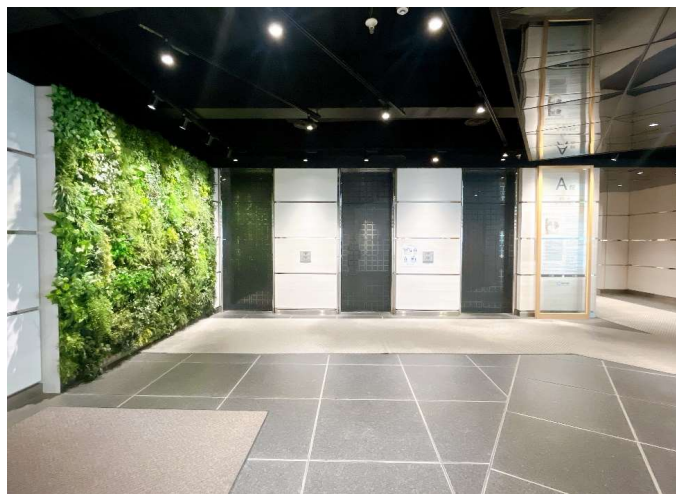
新横浜TECHビル



A館5階①



B館4階②



室内写真
※現況優先

ATG両国Bldg.

ATG Ryogoku Bldg.



JR総武・中央緩行線、都営大江戸線「両国」駅 徒歩 5分



所在地
東京都墨田区両国4-27-8

**17フロア1テナントで使いやすさ◎
駅近 & 飲食店多し！**

募集区画・条件

階数	用途	面積		お引渡（予定）
4階	事務所	150.69㎡（45.58坪）		即
5階	事務所	150.69㎡（45.58坪）		即
条件	敷金	月額賃料	共益費	契約期間
	6ヶ月	相談	賃料に含む	3年

用途：事務所
契約形態：普通借家契約
礼金：賃料1ヶ月分
償却：なし

※賃料・共益費には別途消費税相当額を申し受けます。

建築概要・設備

構造	鉄骨造陸屋根地上5階建
竣工	2008年7月
敷地面積	-㎡（-坪）
建築面積	-㎡（-坪）
延床面積	804.80㎡（243.45坪）
電気	有
ガス	無
給湯	有
電話	引込可
光回線	引込可

乗用E/V	1基
空調	有（個別空調）
床仕様	OAフロア
トイレ	男女別（専有部内）



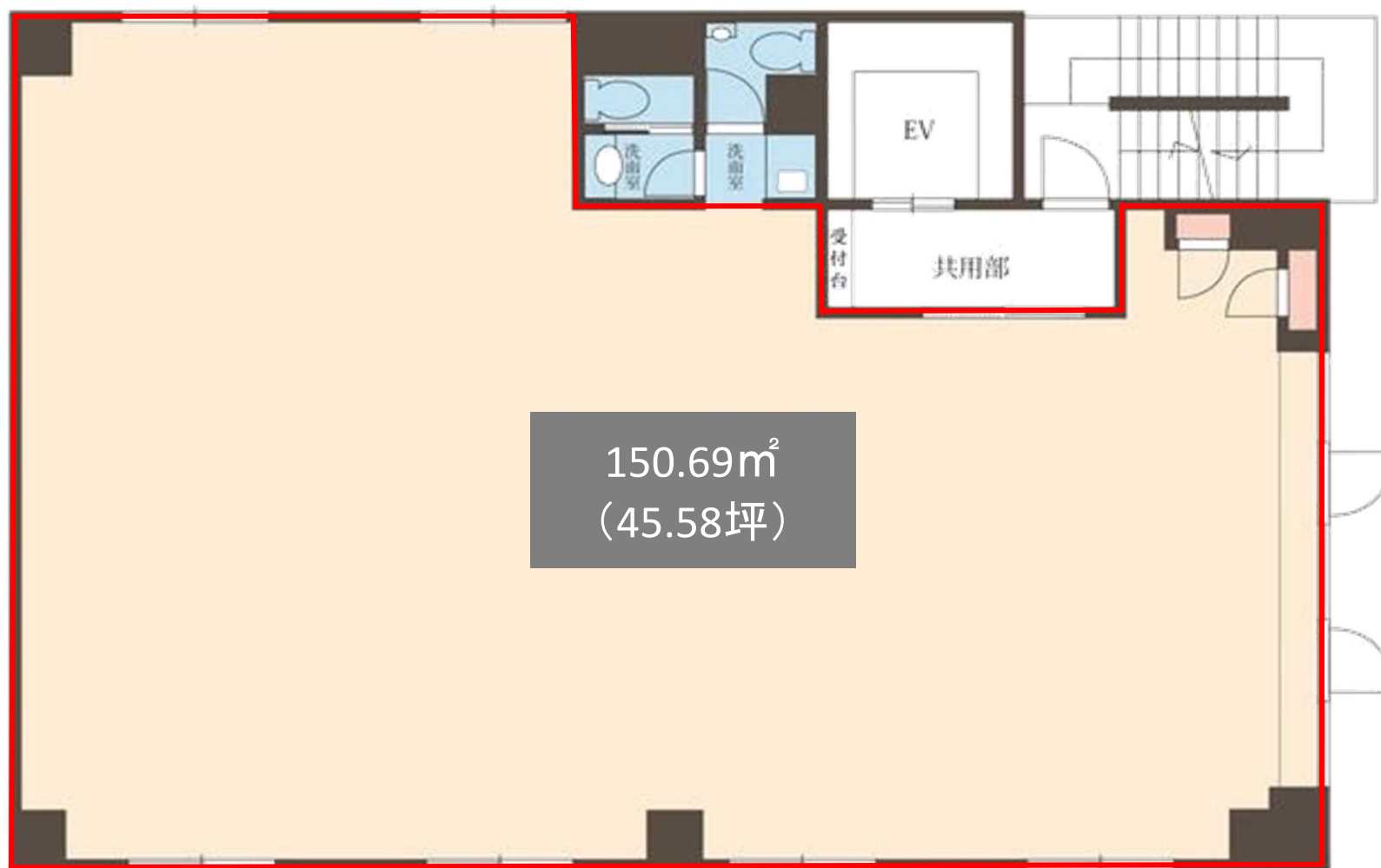
[20260413]

【一般】国土交通大臣(1)第10040号
〒105-0003 東京都港区西新橋一丁目14番2号

手数料：100%

東京キャピタルマネジメント株式会社
事業開発部リーシング価値創造グループ
担当：小山 rimi_koyama@tokyo-capital.com

ATG両国ビル



現況と異なる場合は現況を優先します。

4,5階平面図

ATG両国ビル



※現況と異なる場合は、
現況を優先します。

4,5階写真