

アーバンセンター神田須田町

URBANCENTER KANDASUDACHO

JR線や地下鉄を含め様々な路線・駅の利用が可能（4駅利用可）
靖国通り沿いで視認性よし



所在地 東京都千代田区神田須田町二丁目7番地2

募集区画・条件

階数	用途	面積		お引渡し
8階	事務所	364.44㎡	(110.24坪)	即日
条件	敷金	月額賃料	共益費	契約期間
	12ヶ月	相談	4,500円/坪	3年

※賃料・共益費には別途消費税相当額を申し受けます。

- ・ 契約形態：普通借
- ・ 礼金/償却/更新料：なし
- ・ 契約面積はネット面積です。
(EVホール、水廻りは含みません)

建築概要・設備

構造	鉄骨鉄筋コンクリート造陸屋根地下1階付10階建
竣工	1991年 10月
敷地面積	593.93㎡ (179.66坪)
建築面積	490.35㎡ (148.33坪)
延床面積	4,696.04㎡ (1,420.55坪)
電気	有
ガス	無
電話	引込可
光回線	引込可

乗用EV	2基/13名乗・900kg
空調	個別空調（2系統）
トイレ	男女別（共用部）
床仕様	OA有（H=50mm）
駐車場	有/台数・金額相談
開館時間	平日8:00~20:00 (時間外はセキュリティカードにて通用口から入退館)

- ・各階給湯およびトイレリニューアル済（2018年5月）
- ・各階エレベータホール・廊下リニューアル済（2019年9月）
- ・各階貸室内照明LED化完了（2024年1月）

【20250401】

〒105-0003 東京都港区西新橋1丁目14番2号
【媒介】国土交通大臣(1)第10040号

東京キャピタルマネジメント株式会社
事業開発部 リーシング価値創造グループ 佐藤由衣
yui_sato@tokyo-capital.com



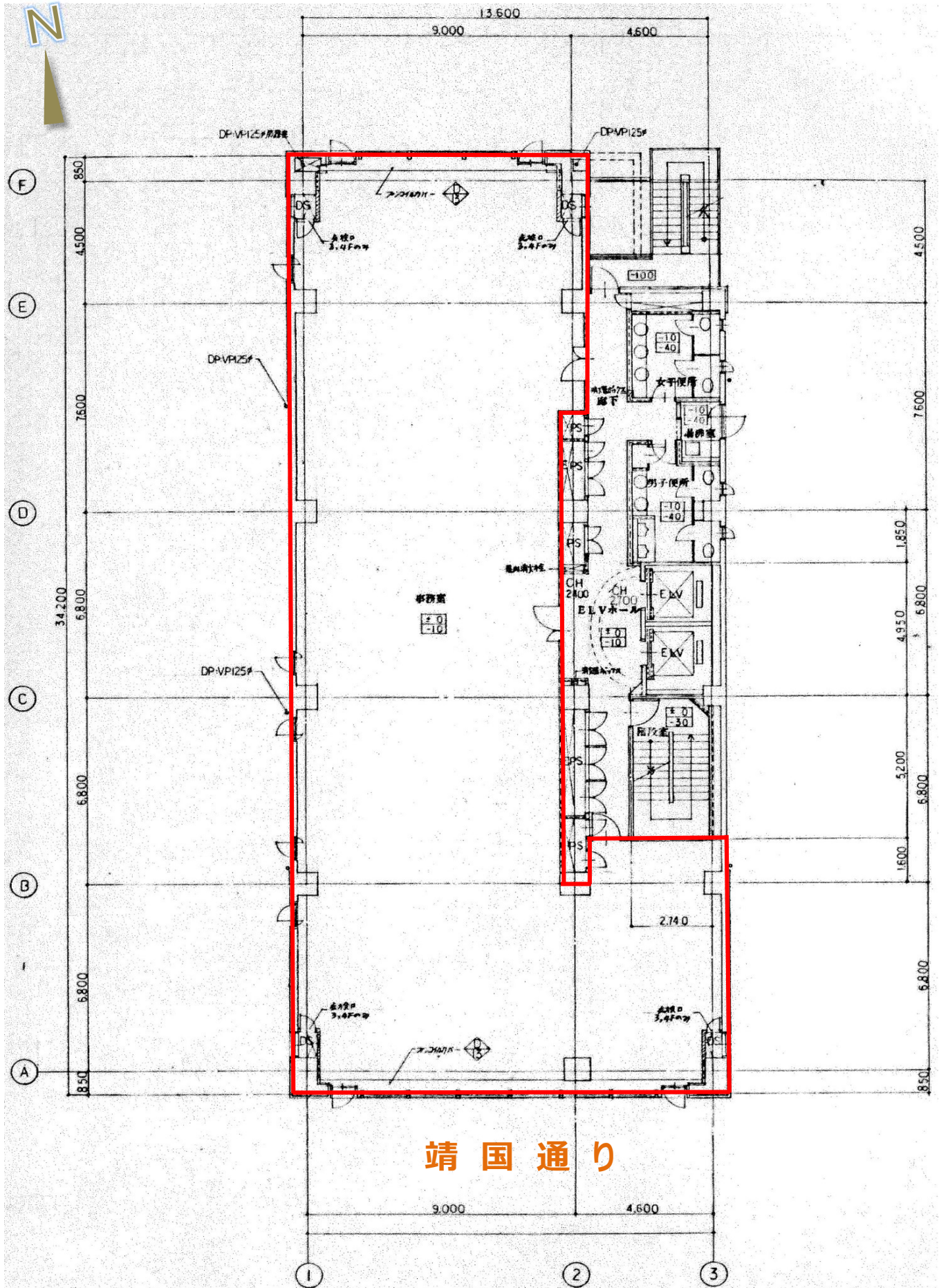
www.tokyo-capital.com

TOKYO
CAPITAL
MANAGEMENT

お問合せ

03-5511-7840 / 090-5422-2651

アーバンセンター神田須田町



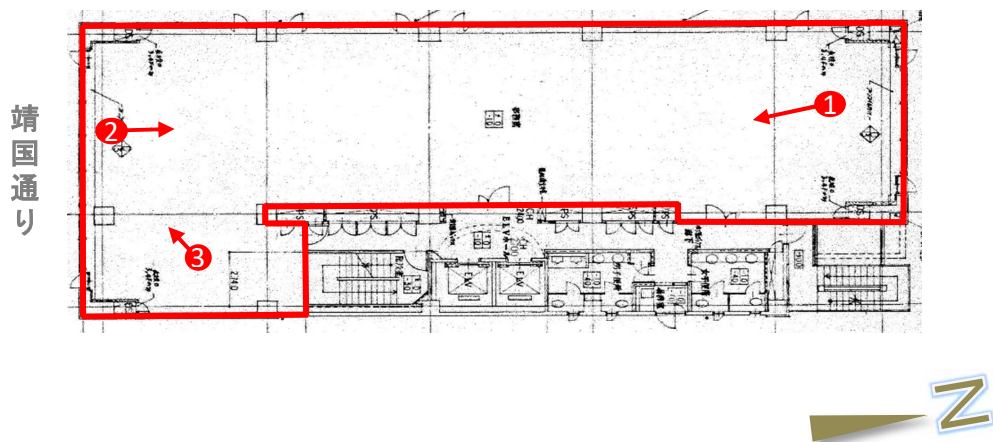
靖国通り

8階

364.44m² (110.24坪)

現況と異なる場合は現況を優先します。





※写真は他フロアのものであり、該当フロアは多少異なる場合がございます。
現況と異なる場合は、現況優先といたします。

千代田区五番町

五番町センタービル

Gobancho Center BLD.

●複数路線使用可・アクセス良好

●24時間管理人常駐



所在地 東京都千代田区五番町10番地2

JR中央・総武線/東京メトロ南北線・有楽町線/都営地下鉄新宿線
「市ヶ谷駅」 徒歩3分

募集区画・条件

階数	面積	お引渡し
2階	177.85㎡ (53.79坪)	即日

敷金	月額賃料	共益費	契約期間
12ヶ月	相談	4,100円/坪	相談

※賃料・共益費には別途消費税相当額を申し受けます。

- ・用途：事務所
- ・契約形態：定期建物賃貸借
- ・礼金／償却 無し
- ・保証会社要加入（貸主指定）

※契約面積に共用部含む

2007年耐震診断実施済み

建築概要・設備

構造	SRC造 地下1階付地上6階建
竣工	1977年 1月
敷地面積	960.11㎡ (290.43坪)
建築面積	551.68㎡ (166.88坪)
延床面積	3,544.87㎡ (1,072.32坪)
電気	有
ガス	無
給湯	有（共用部）
電話	引込可
光回線	引込可

乗用EV	有 / 乗用2基
空調	有（個別空調）
トイレ	男女別（隔階共用部）
天井高	2,500mm
その他	OAフロア・LED照明
開館時間	平日7:30～19:30 上記時間外は通用口使用可（24時迄）
閉館日	土日祝・年末年始
駐車場	有 ※入居テナントに限る 平面式 月額55,000円（税別）

[20251201]

【媒介】国土交通大臣(1)第10040号
〒105-0003 東京都港区西新橋一丁目14番2号
URL <https://www.tokyo-capital.com/>

東京キャピタルマネジメント株式会社
事業開発部リーシング価値創造グループ
担当：関根 fuyuko_sekine@tokyo-capital.com



capital.com

www.tokyo-

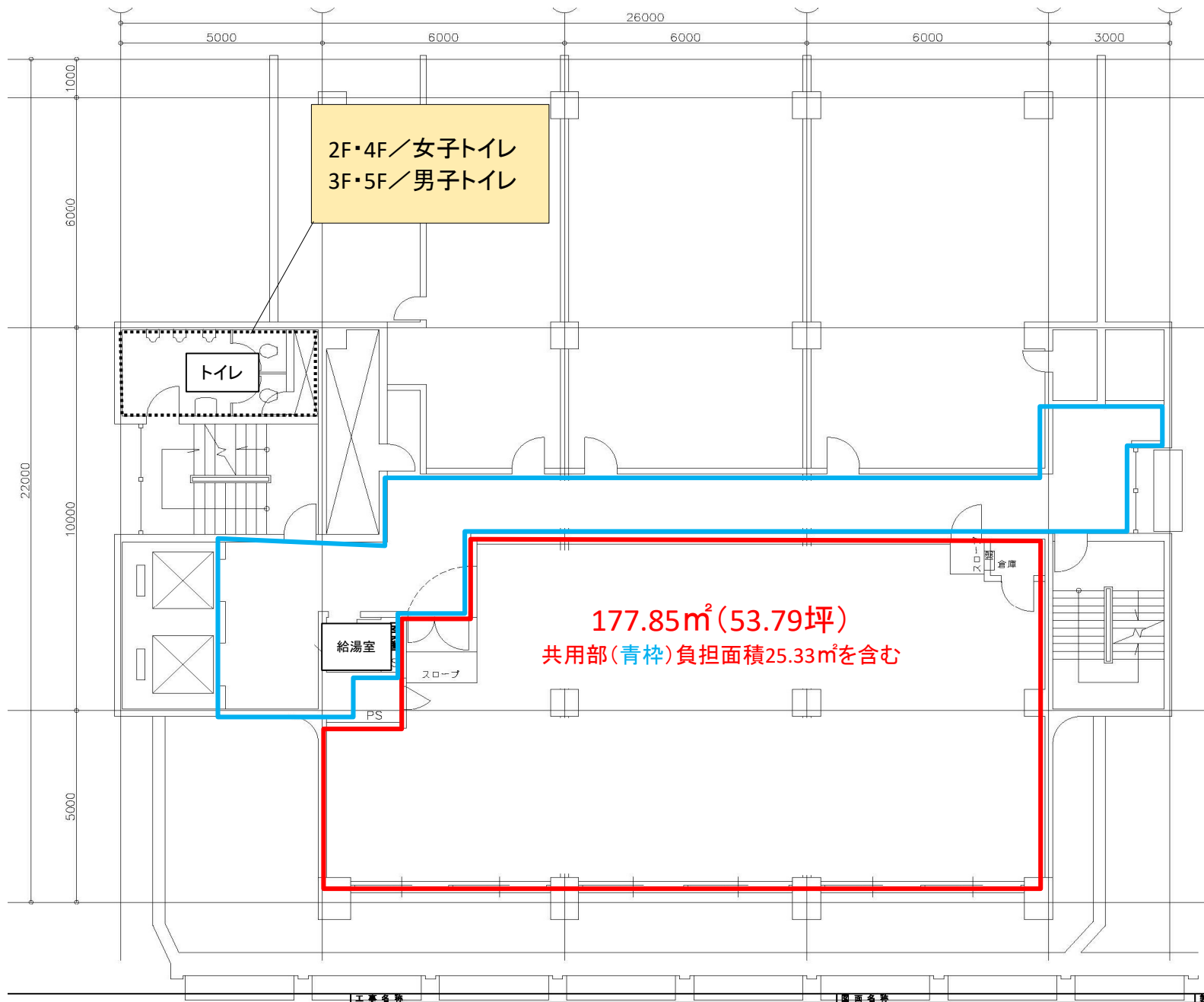
TOKYO CAPITAL MANAGEMENT

お問合せ

03-5511-7840 / 090-5422-4005

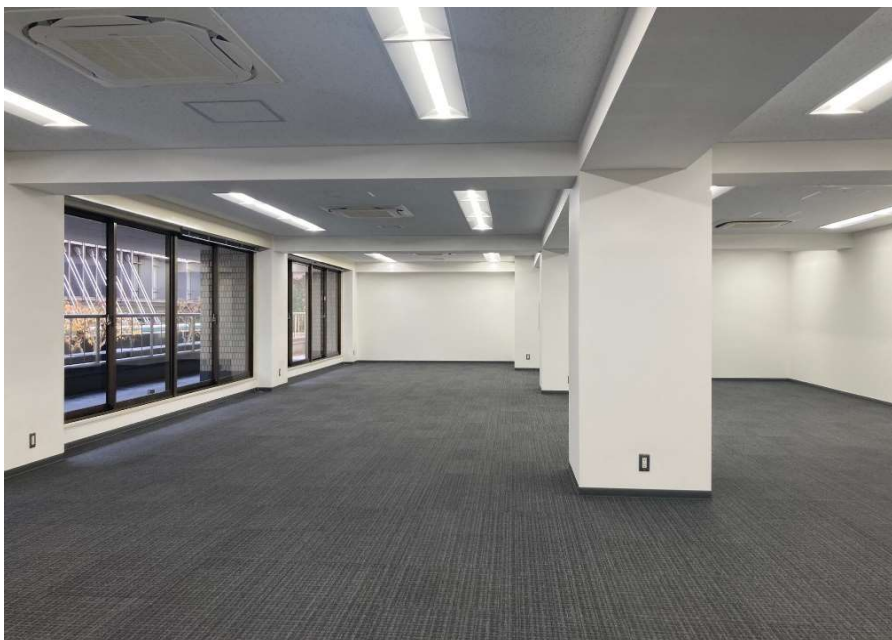
五番町センタービル

2階



現況と異なる場合は現況を優先します。

五番町センタービル



五番町センタービル 共用部写真

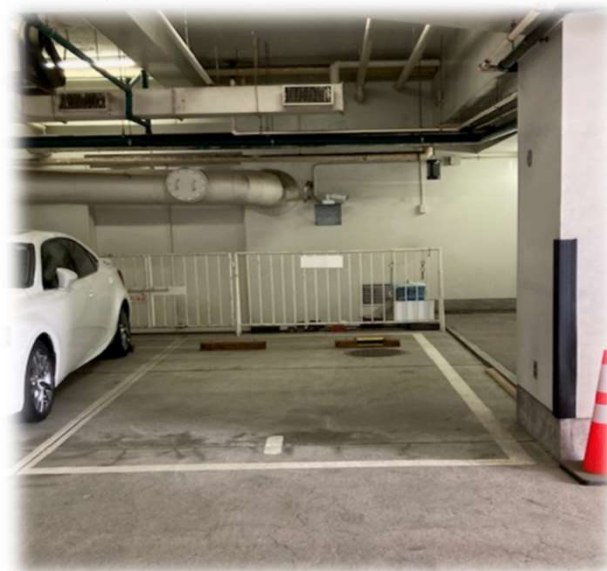
●オフィスエントランス



●EVホール



●駐車場



●2F女子トイレ(洗面)



●2F女子トイレ(個室)



TK新都心ビル

TK Shintoshin BLDG.

JR各線含め複数路線利用可能／飲食店も充実！



所在地

東京都新宿区西新宿1-23-1

JR線・小田急線・京王線「新宿駅」徒歩3分 / 都営新宿線「新宿駅」徒歩4分

募集区画・条件

階数	用途	面積		お引渡し
2階	事務所	158.05 m ²	(47.81坪)	即
6階	事務所	158.05 m ²	(47.81坪)	即
8階	事務所	77.75 m ²	(23.51坪)	2026.6.16
条件	敷金	月額賃料	共益費	契約期間
	10ヶ月 (*)	相談	賃料に含む	2年

- ・ 契約形態：普通借
 - ・ 更新料：新賃料1ヶ月
 - ・ 償却：賃料の1ヶ月
 - ・ 契約面積にはEVホール、水廻り部分が含まれます。(8階については按分面積)
 - ・ 貸主指定保証会社加入必須
- (*) 敷金額は貸主の算定に基づきます。

※賃料には別途消費税相当額を申し受けます。

建築概要・設備

構造	鉄骨鉄筋コンクリート・鉄筋コンクリート造 陸屋根地下2階付10階建		
竣工	1992年 11月		
敷地面積	210.24 m ²	(63.59坪)	*登記簿
建築面積	----- m ²	(-----坪)	
延床面積	2,044.03 m ²	(618.31坪)	*登記簿
電気	有		
ガス	無		
電話・光回線	引込可		
E V	乗用1基		

空調	有 (個別空調)
給湯	有 (2・6階は貸室内、8階は共用部分)
トイレ	男女別 (2・6階は貸室内、8階は共用部分)
床仕様	OAあり (H=100mm)
開館時間	8 : 00 ~ 22 : 00 (年末年始、年次点検日を除く)

【20251219-2】

2階・6階：LED化+ミニキッチン更新工事済
(2025/7、9完了)

8階：LED化予定

〒105-0003 東京都港区西新橋1丁目14番2号
【媒介】国土交通大臣(1)第10040号

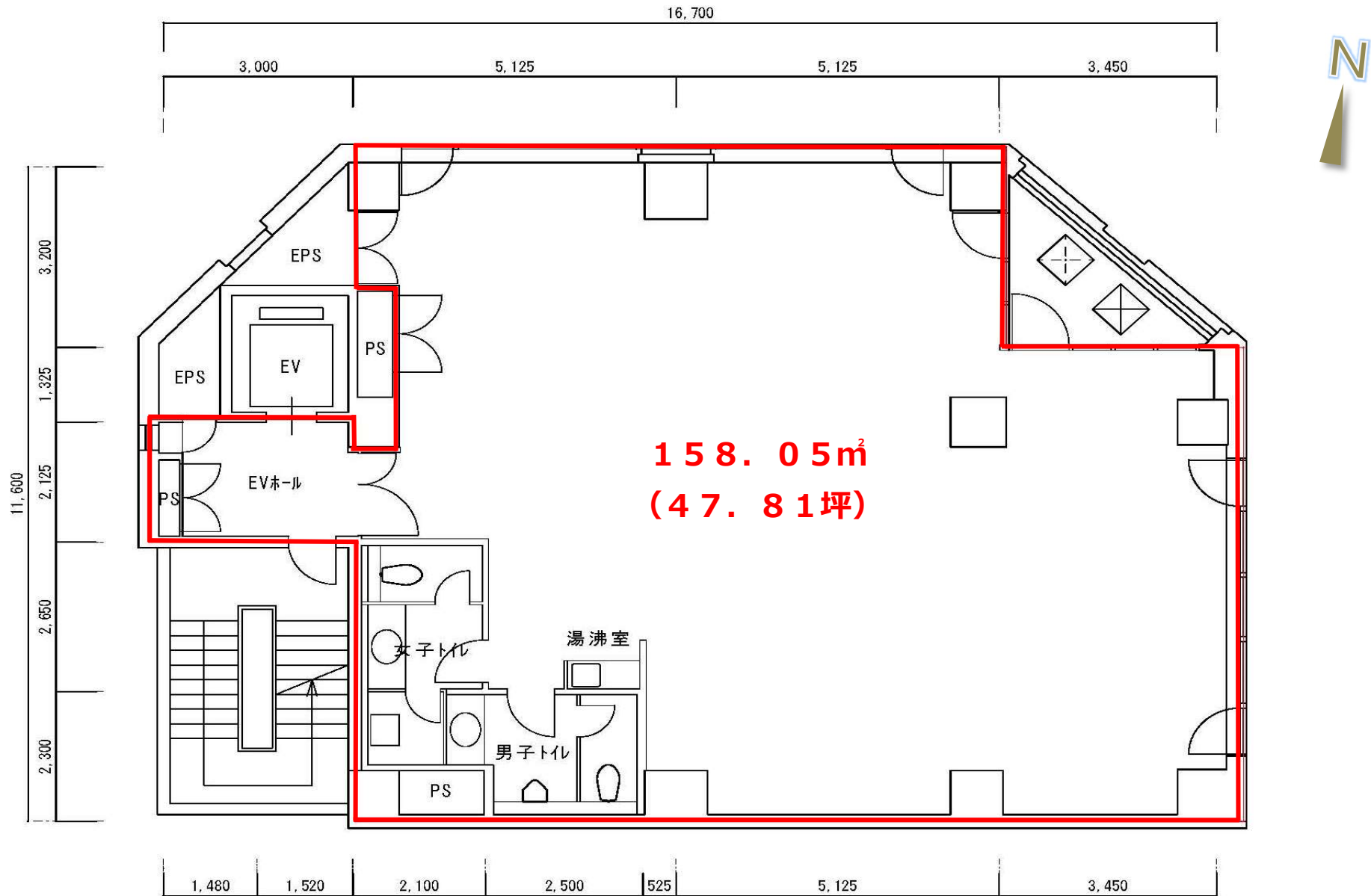
東京キャピタルマネジメント株式会社
事業開発部 リーシング価値創造グループ 佐藤由衣

✉ yui_sato@tokyo-capital.com



www.tokyo-capital.com

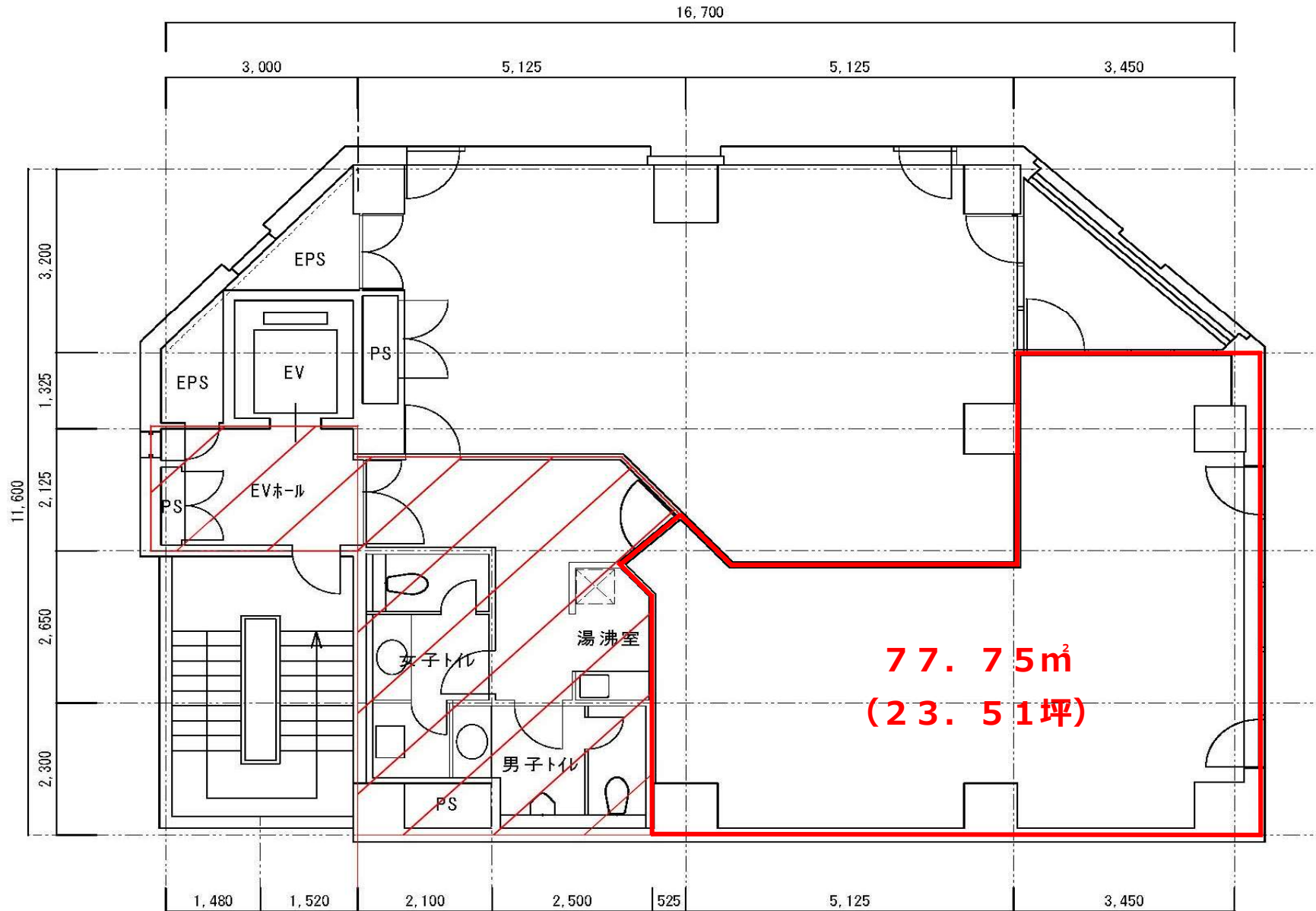
TK新都心ビル




※現況と図面が相違する場合は現況と優先いたします。

2階・6階平面図

TK新都心ビル



 **グロス対象範囲**

契約面積には、共用部分の按分面積を含みます。

※現況と図面が相違する場合は現況と優先いたします。

8階平面図



6階貸室内

(※2階貸室内も同形状・同面積)



8階貸室内

(※他階同区画の室内)

いちご本郷ビル

ICHIGO HONGO BLDG.



都営三田線・大江戸線「春日駅」徒歩 3分

静かなオフィス環境
駐車場／駐輪場あり

- 所在地** 東京都文京区本郷5-33-10（住居表示）
都営三田線・大江戸線「春日駅」徒歩3分 / 東京メトロ丸ノ内線・南北線「後楽園駅」徒歩6分
東京メトロ丸ノ内線・都営大江戸線「本郷三丁目駅」徒歩10分

募集区画・条件

階数	用途	面積	お引渡し	
6階	事務所	368.55㎡（111.48坪）	2026.6.25	
条件	敷金	月額賃料	共益費	契約期間
	相談	相談	賃料に含む	2年

- ・償却：無
- ・更新料：無
- ・契約形態：普通借

※賃料・共益費・駐車料には別途消費税相当額を申し受けます。

建築概要・設備

構造	鉄筋コンクリート・鉄骨鉄筋コンクリート造		
	陸屋根地下1階付地上6階建		
竣工	1992年 4月		
敷地面積	902.89㎡（273.12坪）		
建築面積	687.67㎡（208.02坪）		
延床面積	3,932.85㎡（1,189.68坪）		
電気	有	乗用EV	2基
ガス	無	空調	個別
給湯	有（共有部）	光回線	引込可
電話	引込可	トイレ	男女別（共有部）

床仕様	OAあり（H=100mm）
開館時間	正面玄関：7：00～21：00 閉館時は通用口からカードによる入館
駐車場	機械式駐車場 / 空車あり（台数相談） 月額30,000円 / 敷金2ヶ月
駐輪場	有 / 台数制限あり



共用廊下および水廻り（給湯室、男女トイレ）は
リニューアル済

〒105-0003 東京都港区西新橋1丁目14番2号
【媒介】国土交通大臣(1)第10040号

東京キャピタルマネジメント株式会社
事業開発部 リーシング価値創造グループ 佐藤由衣
yui_sato@tokyo-capital.com



お問合せ

03-5511-7840 / 090-5422-2651



所在地 神奈川県川崎市川崎区東田町1-2
JR線「川崎駅」徒歩6分 / 京急線「京急川崎駅」徒歩8分

募集区画・条件

階数/区画	用途	面積	お引渡し	
2階 (201)	事務所	213.77㎡ (64.66坪)	即	
6階 (601)	事務所	228.24㎡ (69.04坪)	2026.8.1	
条件	敷金	月額賃料	共益費	契約期間
	10ヶ月	相談	賃料に含む	2年

※賃料・共益費・駐車場代、駐輪場代には別途消費税相当額を申し受けます。

- ・償却：無
- ・更新料：無
- ・契約面積に、共用廊下、トイレ、給湯室部分の按分面積が含まれます。
- ・貸室内LED化済。(実施予定含む)
- ・貸主指定保証会社加入必須。
- ・募集区画はいずれも前面通り(新川通り)に面している2面採光の区画です。

建築概要・設備

構造	鉄骨造陸屋根地下2階付9階建
竣工	1990年 9月
敷地面積	670.96㎡ (202.96坪)
建築面積	587.01㎡ (177.57坪)
延床面積	5,620.96㎡ (1,700.34坪)
電気	有
ガス	無
給湯	有(共用部)
電話	引込可
E V	3基(乗用2基+人荷用1基)

開館時間	平日 8:00~19:00 土曜 8:00~14:00
空調	セントラル空調 / 時間外空調費あり コアタイム: 平日8:30~20:00 (土)8:30~18:00
光回線	引込可
トイレ	男女別
駐車場	機械式駐車場(ハイルーフ不可) 月額35,000円/台、敷金2ヶ月
駐輪場	空区画あり(別途契約)

2階男女トイレ・給湯室・廊下リニューアル予定
(2026年4月完了予定)



〒105-0003 東京都港区西新橋1丁目14番2号
【媒介】国土交通大臣(1)第10040号

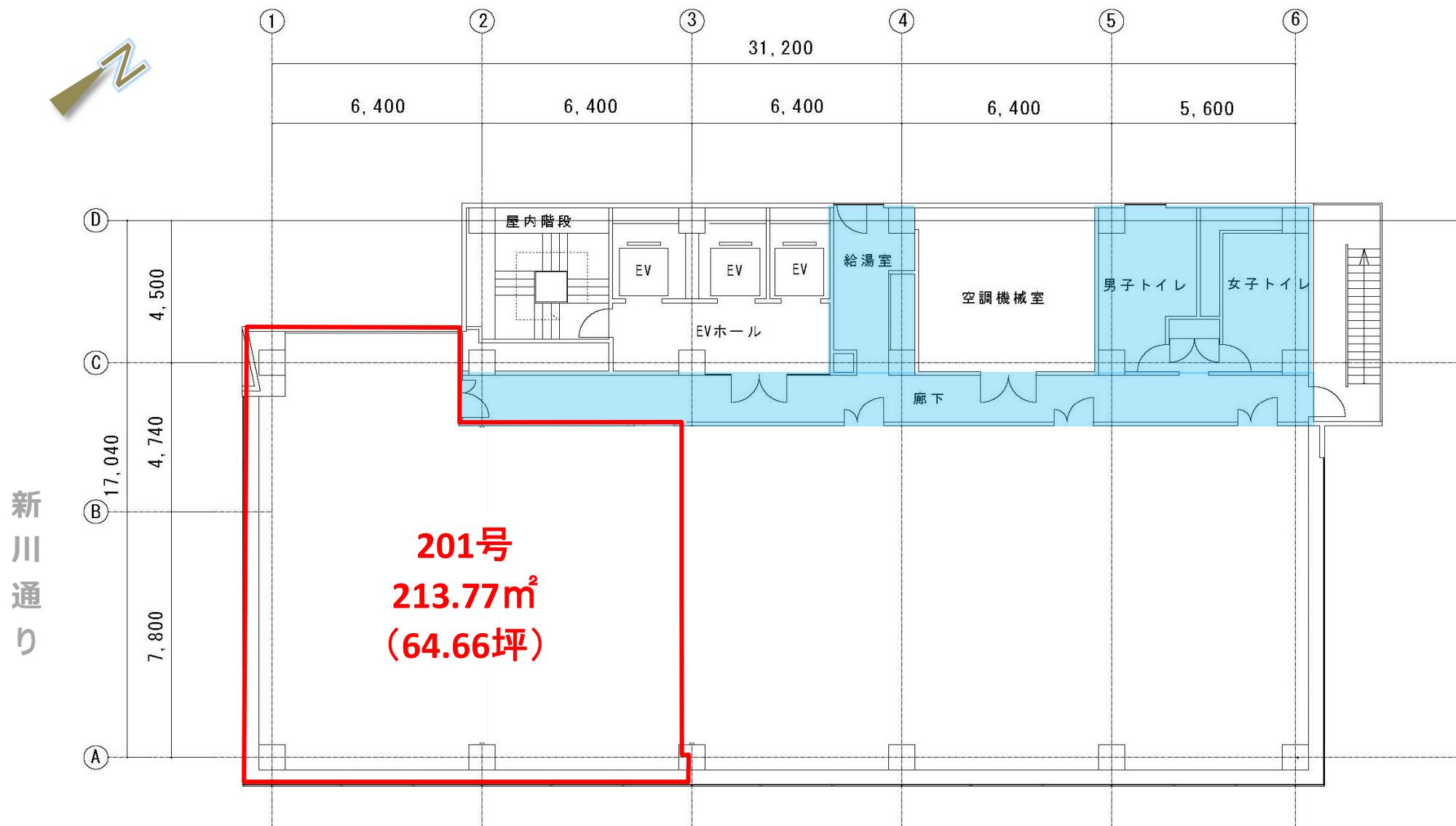
東京キャピタルマネジメント株式会社
事業開発部 リーシング価値創造グループ 佐藤由衣
yui_sato@tokyo-capital.com



www.tokyo-capital.com



いちご川崎ビル

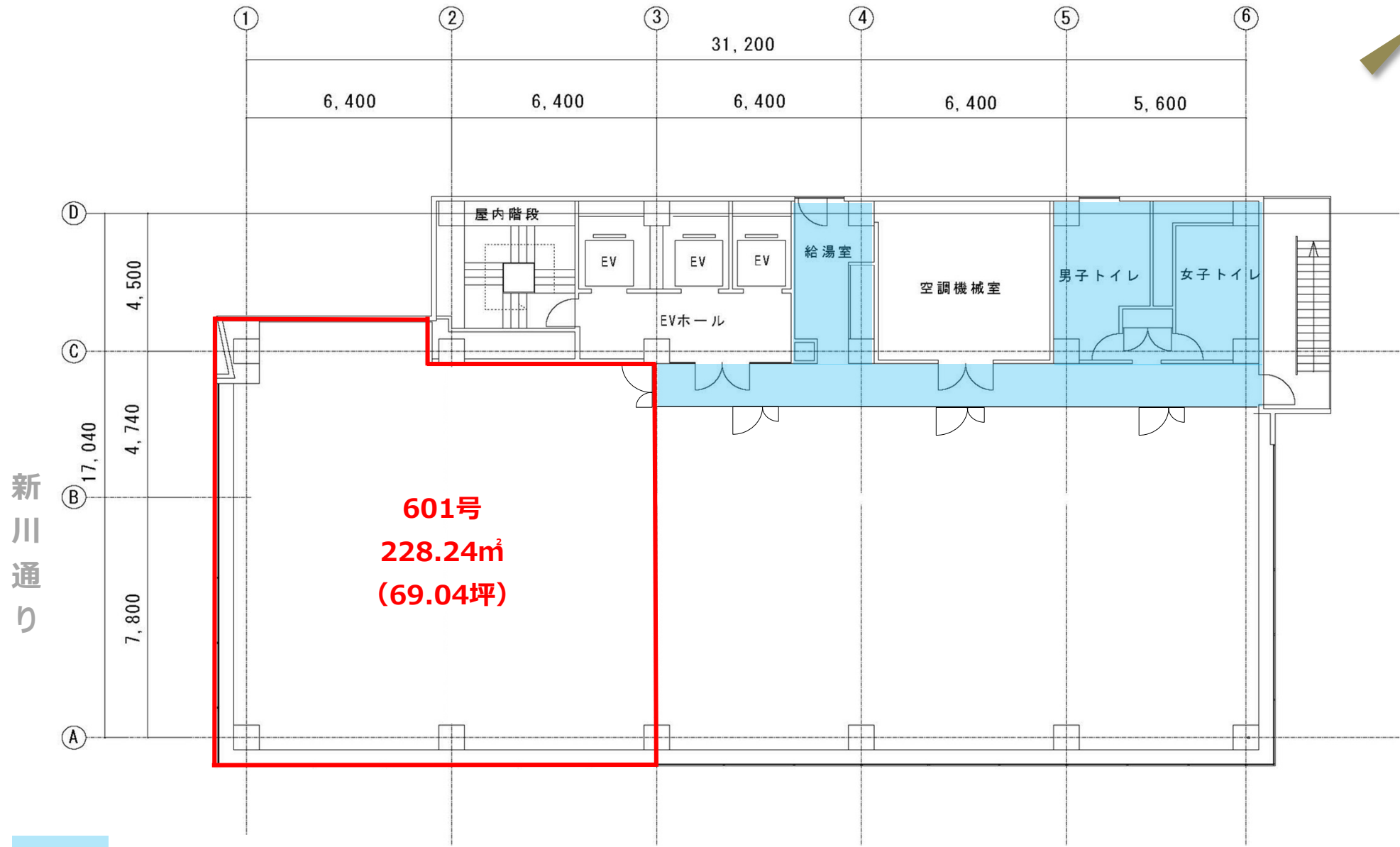


■ グロス対象範囲

契約面積には、グロス対象範囲のうち按分面積が含まれます。

現況と異なる場合は現況を優先します。

2階 平面図

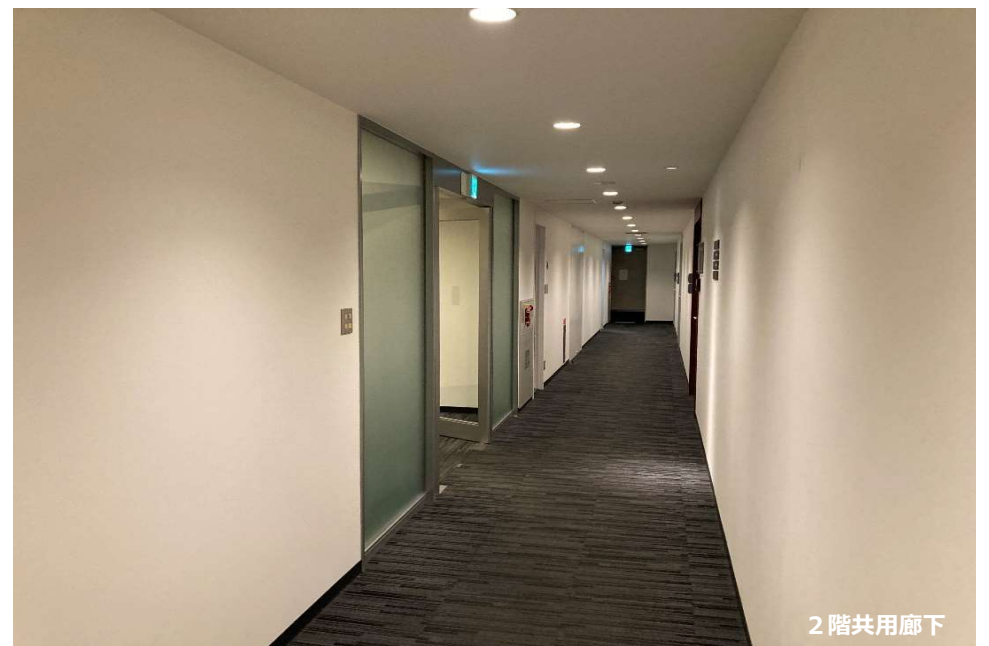


■ グロス対象範囲

契約面積には、グロス対象範囲のうち按分面積が含まれます。

現況と異なる場合は現況を優先します。

6階 平面図



※ タイルカーペットの色を変更予定です。つきましては写真と現況が異なりますので、予めご了承ください。

渋谷区渋谷4丁目

EDGE南青山

●表参道エリア/六本木通りに面す

●間口の広い窓面有り



所在地 東京都渋谷区渋谷4丁目2番12号

東京メトロ銀座線・千代田線・半蔵門線「表参道」駅 B1出口徒歩約9分
JR各線・東急各線・東京メトロ各線「渋谷」駅 南口徒歩約13分

募集区画・条件

階数	面積	お引渡し
1階	375.54㎡ (113.60坪)	相談

敷金	月額賃料 (税別)	共益費	契約年数
12ヶ月	3,414,000円	賃料に含む	5年

用途：事務所（店舗用途相談）
※第二種文教地区内
 契約形態：定期建物賃貸借
 礼金：無し
 償却：10%（別途消費税）
 保証会社加入要

建築概要・設備

構造	RC造 地下1階付地上4階建
竣工	1992年 4月
敷地面積	789.62㎡ (238.86坪)
建築面積	722.62㎡ (218.59坪)
延床面積	3,251.65㎡ (983.62坪)
電気	有
ガス	無
給湯	有（電気給湯器）
乗用EV	有 / 2基
駐車場	機械式有り

空調	有（個別空調）
トイレ	男女別（貸室内）
天井高	2,500mm
床仕様	OAフロア（H=190mm）
照明	LED照明
開館時間	平日8:00～20:00（年末年始を除く）

※成約の際は貴社へ報酬1ヶ月分をお支払いいたします。

[20260219]

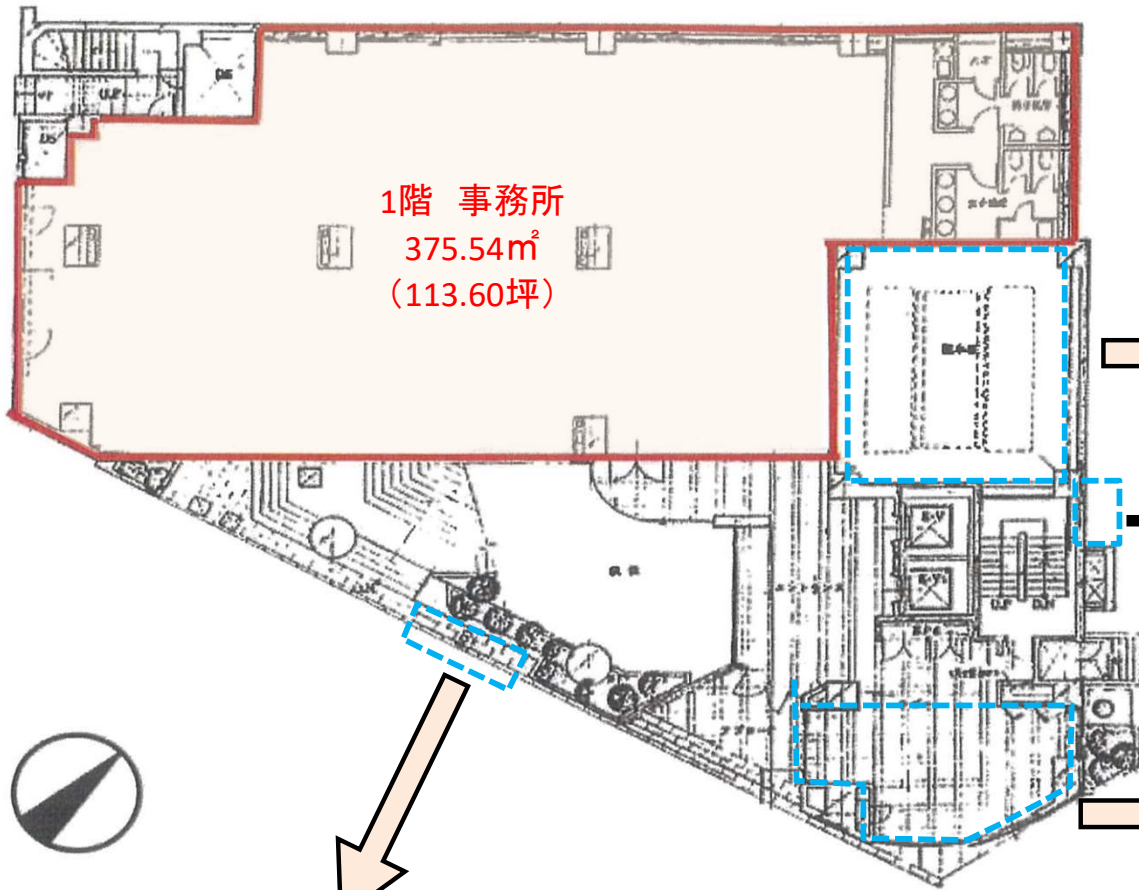


お問合せ

03-5511-7840 / 090-5422-4005

【媒介】国土交通大臣(1)第10040号
 〒105-0003 東京都港区西新橋一丁目14番2号
 URL <https://www.tokyo-capital.com/>
東京キャピタルマネジメント株式会社
 事業開発部リーシング価値創造グループ
 担当：関根 fuyuko_sekine@tokyo-capital.com

EDGE南青山



【機械式駐車場】



【LUUP設置②】

【1階 共用ラウンジ】



【LUUP設置①】



【ビルエントランス】

※現況と異なる場合は、現況を優先致します。

1階